

🕒 Создано: 20.03.2026 в 13:26

🔄 Обновлено: 19.04.2026 в 14:57

**Санкт-Петербург, Пискаревский  
проспект, 159К3**

**9 300 000 ₹**

Санкт-Петербург, Пискаревский проспект, 159К3

Округ

[СПБ, Красногвардейский район](#)

Улица

[проспект Пискаревский](#)

## Квартира

Количество комнат

2

Высота потолков

2.57 м

Жилая площадь

30.5 м<sup>2</sup>

Площадь кухни

8.2 м<sup>2</sup>

Общая площадь

56.8 м<sup>2</sup>

Этаж

5/5

## Детали объекта

Тип сделки

Продам

Раздел

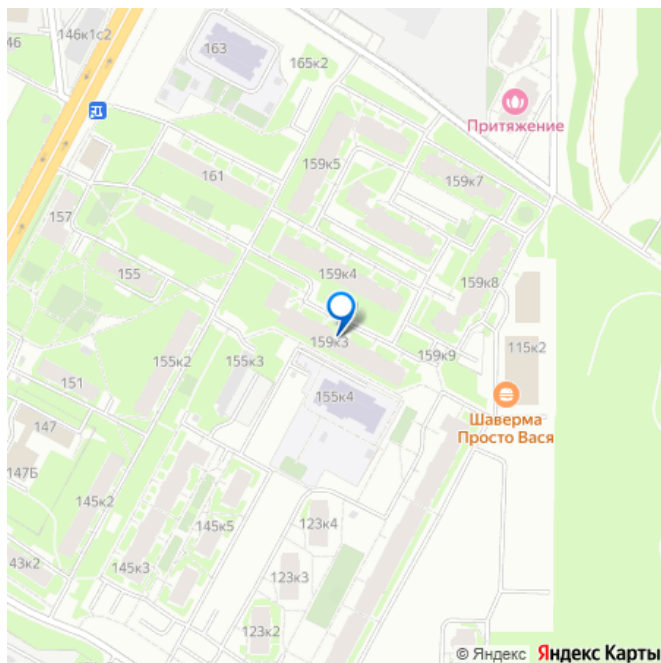
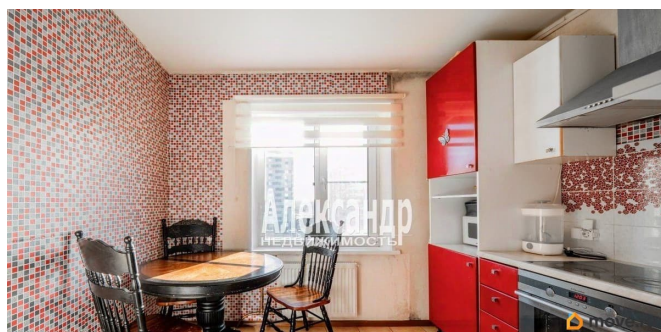
[Квартиры](#)

Тип балкона

<https://spb.move.ru/objects/9292173081>

**Давыдова Евгения Сергеевна,  
АЛЕКСАНДР-НЕДВИЖИМОСТЬ  
79110017931**

для заметок



лоджия

Тип санузла

раздельный

Вид из окна

во двор

Ремонт

косметический

Покупка в ипотеку

да

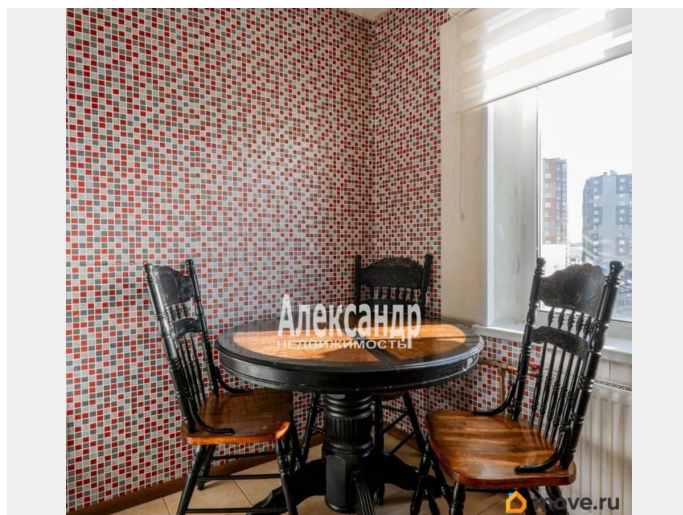
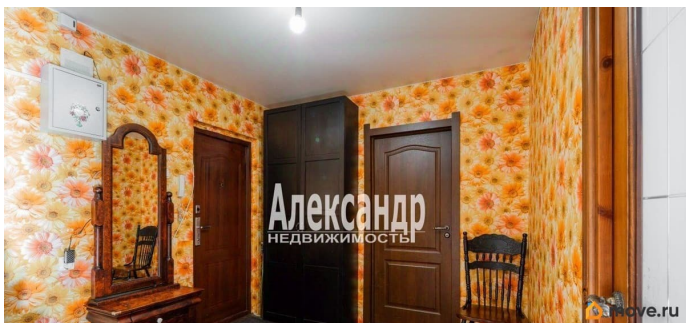
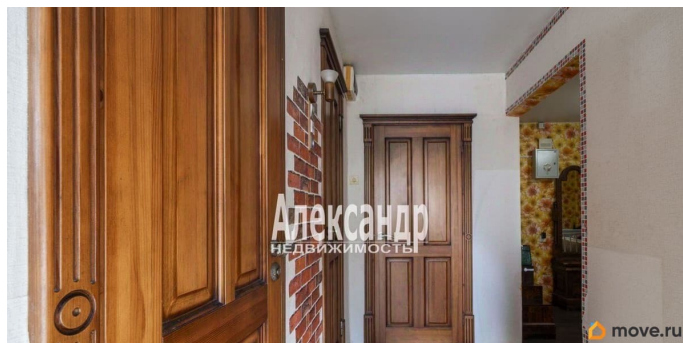
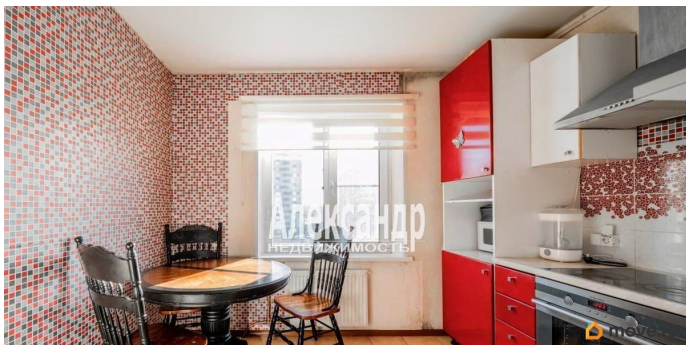
возможна ипотека

## Описание

1706134 Представляем Вашему вниманию двухкомнатную квартиру в доме 121й серии. Ключевые преимущества данного варианта: - две изолированные комнаты — удобно для семей и тех, кто работает из дома; - свободное пространство прихожей и наличие вместительной гардеробной — продуманное решение для организации хранения вещей; - квартира наполнена естественным светом благодаря большим окнам и удачной ориентации; - детский сад во дворе дома и пешая доступность до школы; - выезд на КАД в 5 минутах; - юридически чистая история квартиры. О доме: Дома 121 серии популярны за счет тщательной заделки межпанельных стыков - что увеличивает шумоизоляцию; широких лестничных площадок; наличием тамбуров на каждом этаже - у Вас только 1 сосед!. Кроме того, трёхслойные панели наружных стен и остекление обеспечивают соответствие современным требованиям по теплоизоляции. О Сделке: Квартира без долгов и обременений! 1 собственник, прямая продажа, полная сумма в договоре, мат. кап. на покупку квартиры не

использовался, никто не прописан.

Идеальный вариант для тех, кто ценит функциональность и комфорт. Звоните, с удовольствием согласуем просмотр! Больше информации на нашем сайте



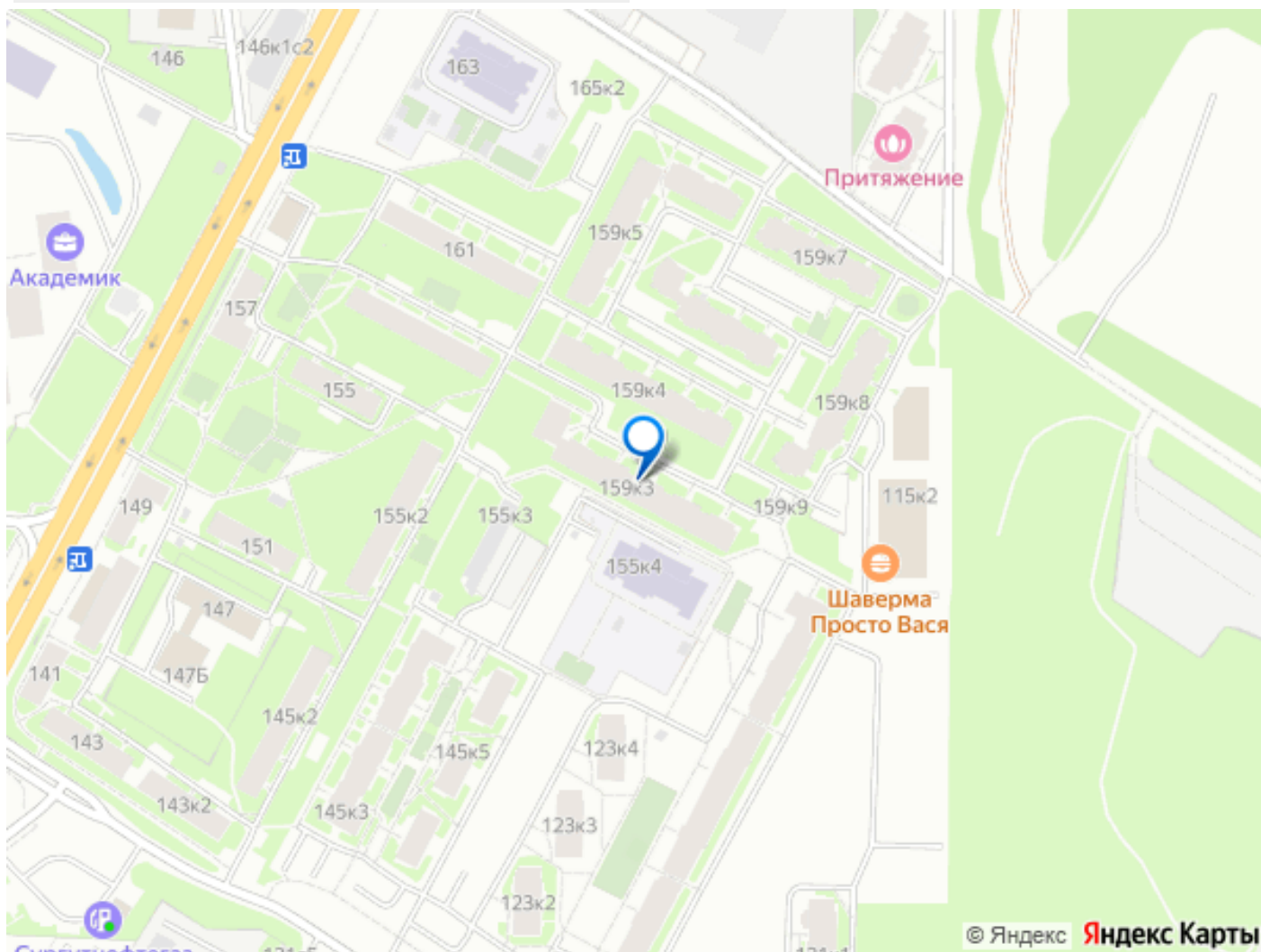
Актуальная планировка:  
Пискаревский проспект, д. 159 к. 3



**Александр**  
НЕДВИЖИМОСТЬ

Комнат  
2  
Этаж  
5/5  
Жилая площадь  
30,5 м<sup>2</sup>  
Общая площадь  
56,8 м<sup>2</sup>

move.ru



Move.ru - вся недвижимость России