

🕒 Создано: 08.12.2025 в 16:39

Обновлено: 11.12.2025 в 14:02

**Санкт-Петербург, Новолитовская улица,  
11**

**12 900 000 ₽**

Санкт-Петербург, Новолитовская улица, 11

Округ

[СПБ, Выборгский район](#)

Улица

[улица Новолитовская](#)

## Квартира

Количество комнат

2

Высота потолков

3 м

Жилая площадь

35.6 м<sup>2</sup>

Площадь кухни

8 м<sup>2</sup>

Общая площадь

56.9 м<sup>2</sup>

Этаж

4/5

## Детали объекта

Тип сделки

Продам

Раздел

[Квартиры](#)

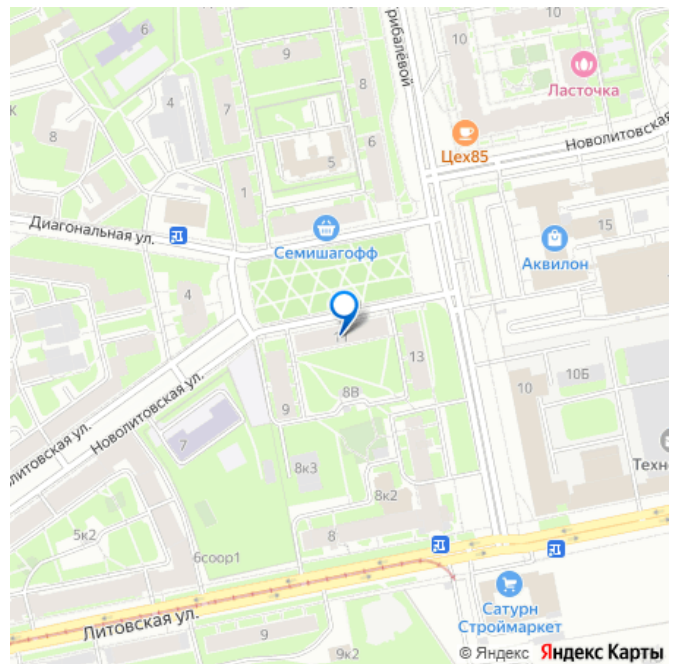
Тип балкона

<https://spb.move.ru/objects/9287279602>

**Ольга Бочарникова, ИП Бочарникова  
О. В.**

**79117239746**

для заметок



балкон

Тип санузла

раздельный

Вид из окна

на улицу

Ремонт

евро

Покупка в ипотеку

да

возможна ипотека, парковка

## Описание

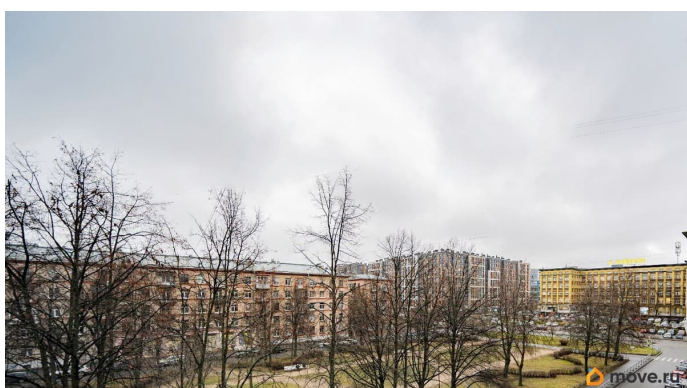
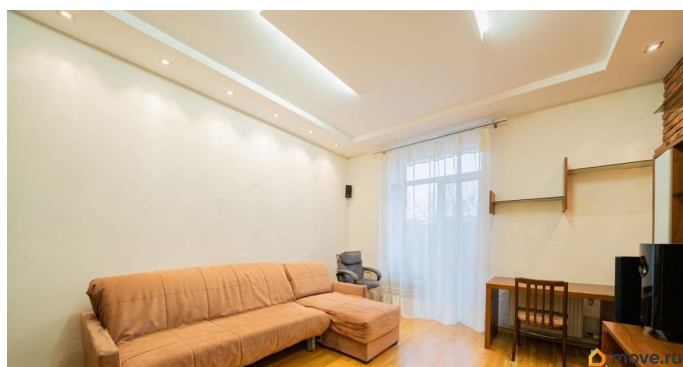
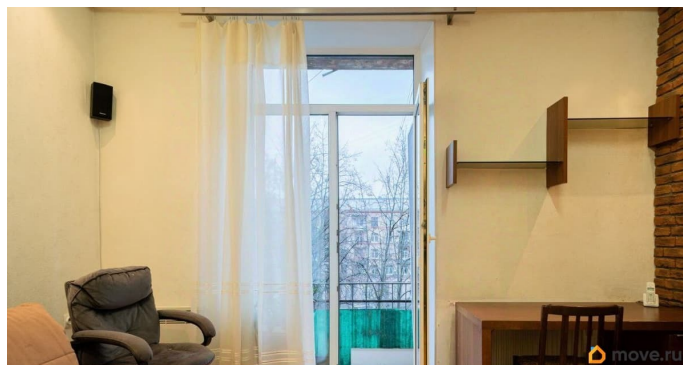
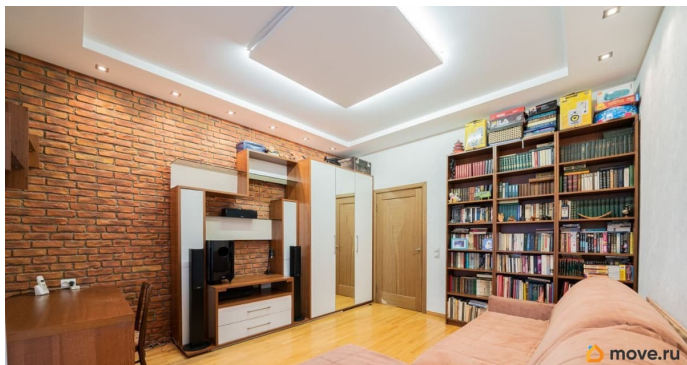
ВАША ИДЕАЛЬНАЯ КВАРТИРА Классика, не выходящая из моды. Эта квартира для тех, кто ценит комфорт и качество жизни. О ДОМЕ Надежный кирпичный дом сталинка обладает повышенной звукоизоляцией и комфортным микроклиматом внутри помещений, а высота потолков 3 метра создает дополнительное пространство и ощущение простора. В 2024 году в доме были заменены коммуникации водо- и теплоснабжения. В парадной чисто, сделан косметический ремонт. О КВАРТИРЕ Двусторонняя планировка квартиры с просторными по площадям помещениями является несомненным преимуществом: больше естественного освещения и лучшая циркуляция воздуха. Окна квартиры выходят на юго-восток и северо-запад. Гостиная 17,3 м² с французским окном, выходящим на балкон, и с видом на зеленый сквер; с интересным дизайнерским решением оформления одной из стен в стиле лофт; с модульной мебельной стенкой и диваном для нового владельца Спальная комната 18,3 м² светлая и просторная пространство которой

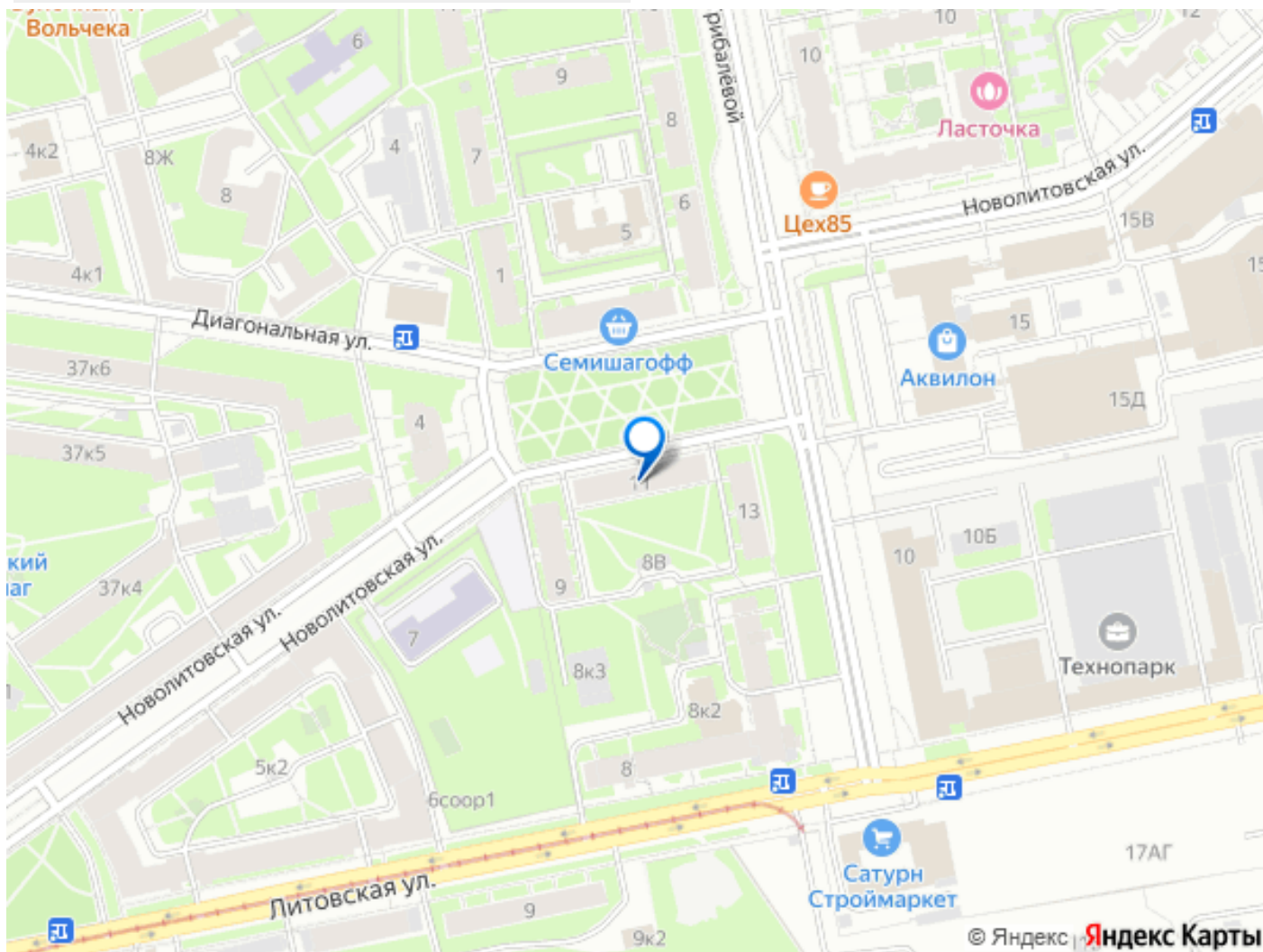
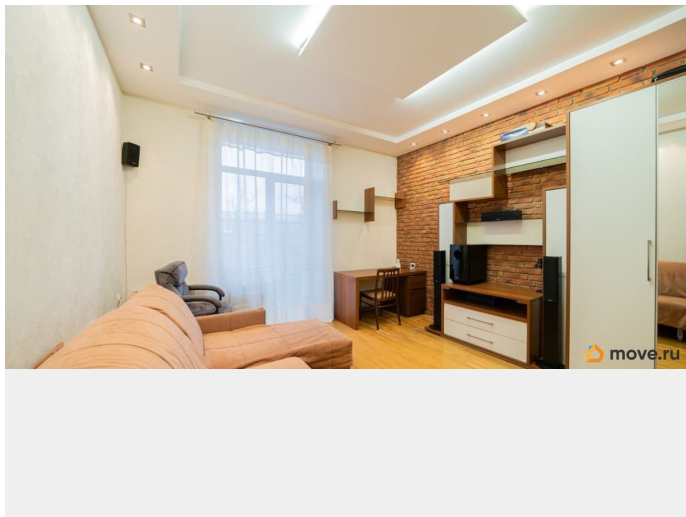
позволяет воплотить любые решения по наполнению необходимыми предметами интерьера с окном, выходящим в тихий двор. Уютная кухня 8 м? удобной квадратной формы вмещает продуманный до мелочей функциональный гарнитур с итальянской фурнитурой и встроенной бытовой техникой BOSCH. Вся кухонная мебель и техника в прекрасном состоянии и являются важным дополнением при приобретении квартиры (исключение: посудомоечная машина).

Просторный коридор 9 м? является комфортной входной группой квартиры, где лаконично размещен вместительный шкаф-купе (бонус для нового владельца). В ванной комнате установлены: итальянская чугунная ванна, современная безопасная газовая колонка, которая работает практически бесшумно. О РЕМОНТЕ. Квартира в прекрасном состоянии с достойным ремонтом: идеально ровные стены, оклеенные качественными обоями в классическом стиле, разноуровневые оштукатуренные потолки с освещением разной интенсивности, а также натяжные потолки, пол, застеленный прочным износостойким дубовым паркетом; на кухне качественный ламинат. Установлены пластиковые двухкамерные окна, заменены радиаторы отопления. Ванная комната и санузел оформлены кафельной плиткой с приятным природным орнаментом.

РАСПОЛОЖЕНИЕ. Удачнее не придумаешь: дом находится в 900 метрах от станции метро Лесная, поодаль от шума улиц и рядом с уютным сквером, в районе со сложившейся социальной инфраструктурой в шаговой доступности с детскими садами (202, 108, 29) и школами (104, частная школа Менахем) рядом кофейни, рестораны, фитнес-центры, спа-салоны. О ДОКУМЕНТАХ в собственности с

2004 года три собственника, все совершеннолетние отсутствуют какие-либо ограничения/обременения Обращайтесь, рада ответить на Ваши вопросы и организовать показ.





Move.ru - вся недвижимость России