

🕒 Создано: 02.03.2025 в 18:27

Обновлено: 14.09.2025 в 06:18

<https://spb.move.ru/objects/9273811925>

Собственник

79817318473

**Санкт-Петербург, 2-я Васильевского
острова линия, 25**

24 750 000 ₽

Санкт-Петербург, 2-я Васильевского острова линия, 25

Округ

[СПБ, Василеостровский район](#)

Квартира

Количество комнат

2

Высота потолков

3 м

Жилая площадь

30 м²

Площадь кухни

21.7 м²

Общая площадь

56 м²

Этаж

2/6

Детали объекта

Тип сделки

Продам

Раздел

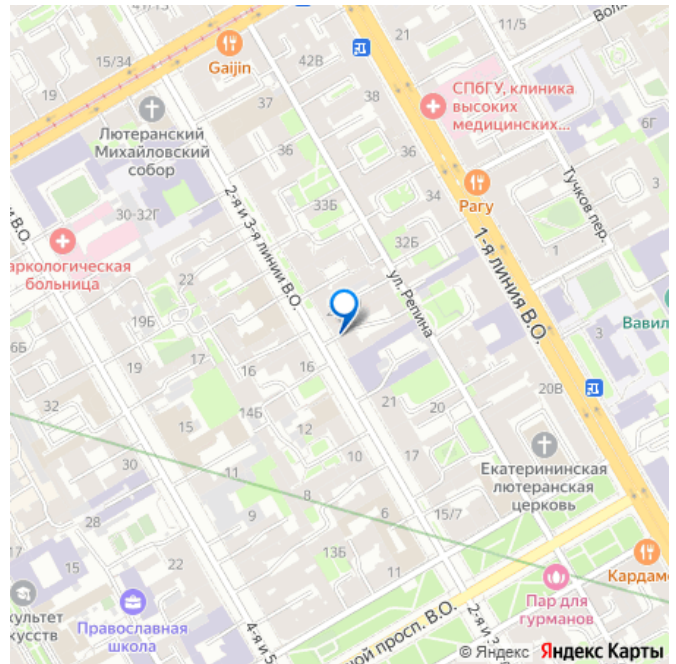
[Квартиры](#)

Тип санузла

раздельный

Вид из окна

для заметок



на улицу

Ремонт

дизайнерский

Покупка в ипотеку

да

возможна ипотека, лифт, парковка

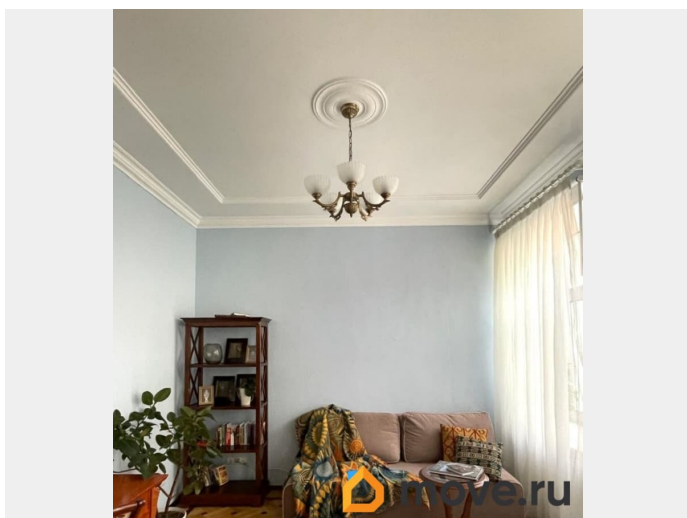
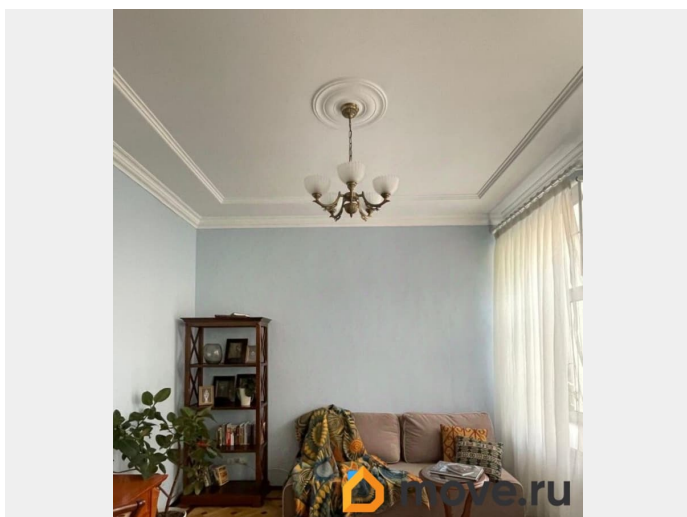
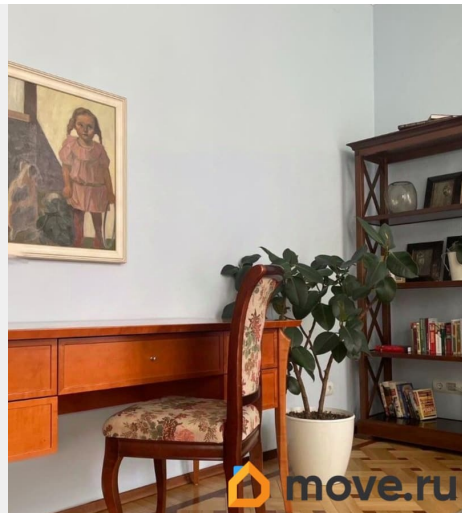
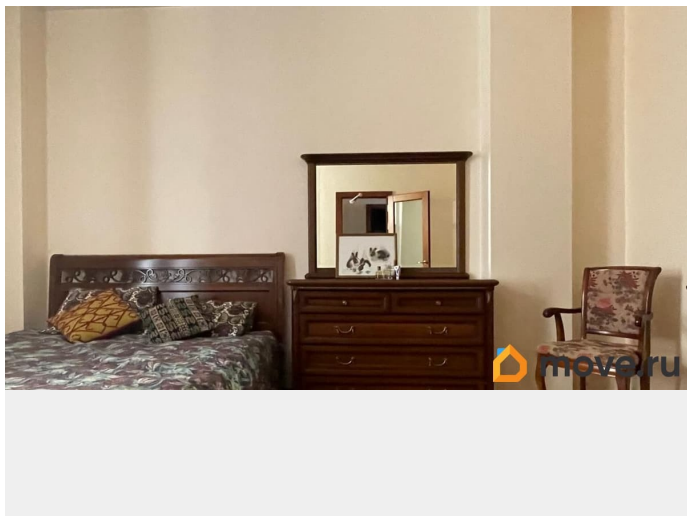
Описание

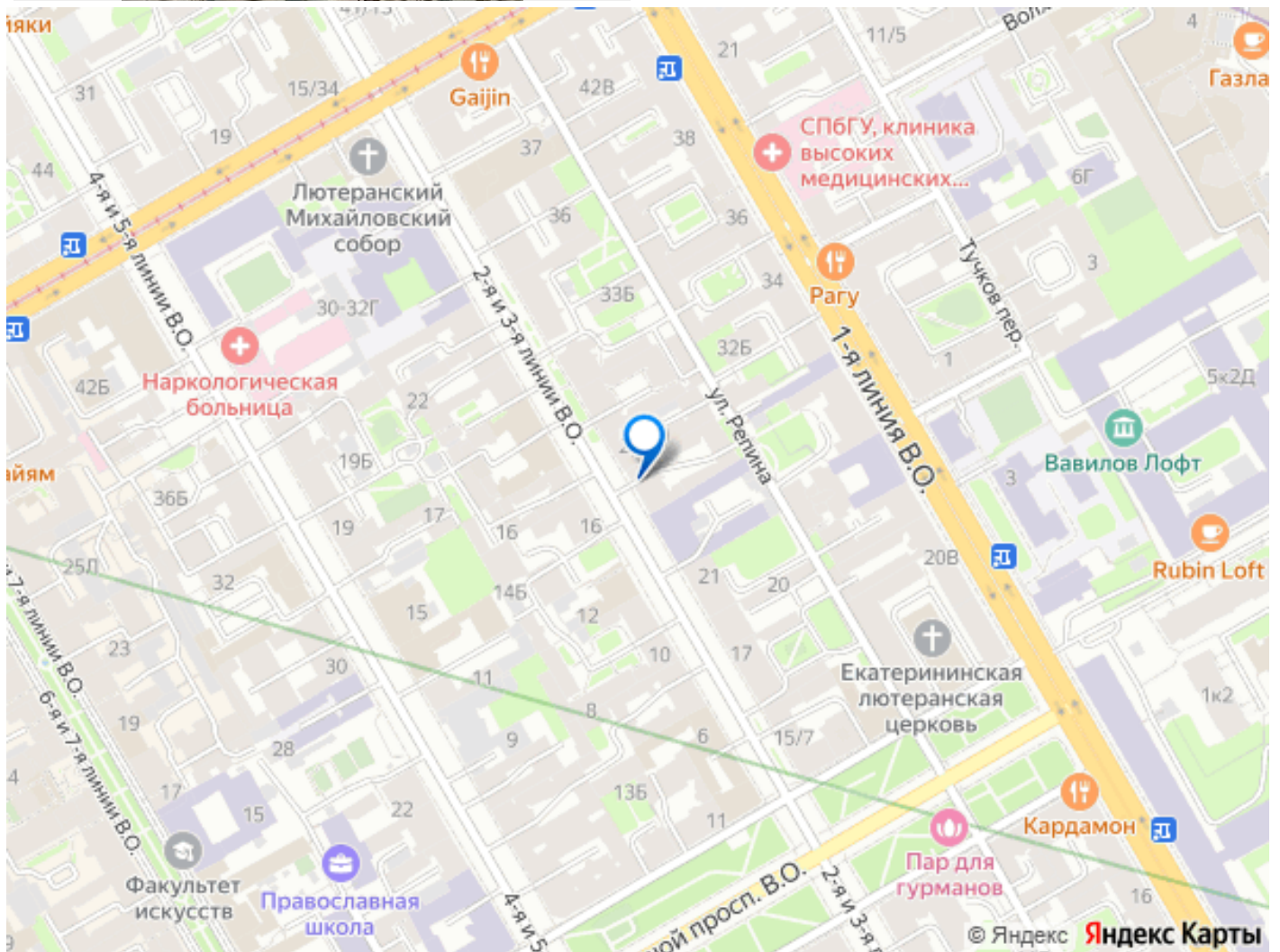
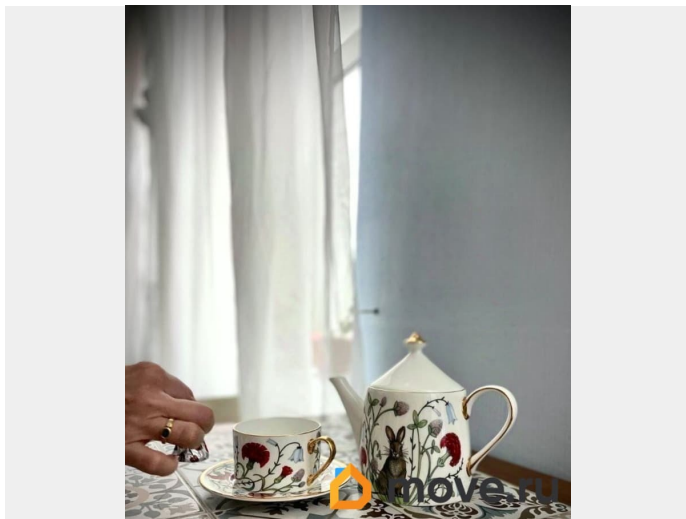
NB: Продается квартира с неповторимым петербургским шармом в элитном, тихом центре, в 15 минутах ходьбы до Эрмитажа и Дворцовой площади, в доме после комплексной реконструкции в 2006 году, со всей мебелью и техникой. Торг реальному покупателю! * Выигрышное расположение (8 минут ходьбы до метро Василеостровская (зеленая ветка) и Спортивная (фиолетовая ветка), 10 минут транспортом до ЗСД и КАД), в пешей доступности все достопримечательности города. * Качество дома (историческое здание 1862 года постройки, после комплексной реконструкции 2006 года: заменены все инженерные сети и коммуникации, отреставрированы фасад и парадные здания). Железобетонные перекрытия. 1 квартира на площадке, 5 квартир в парадной. * Тишина и комфорт. Толстые кирпичные стены надежно защищают от городского шума и суеты, сохраняют тепло зимой и дарят прохладу летом. Высокие потолки, большие окна, чистые парадные. Собственное ТСЖ, круглосуточный консьерж и видеонаблюдение, большой внутренний закрытый двор, выложенный брусчаткой (дом выходит на 2 линию В.О. и ул. Репина). Рядом с домом есть место для парковки. * Эстетика и гармония. Двусторонняя квартира

выполнена в европейском стиле. Большая кухня-гостиная 21.7. м2 с тремя огромными окнами, выходящими на зеленый, тихий сквер, спальня 14,5 м2 с окном во внутренний двор, просторный, светлый коридор 13,8 м2 также с окном во внутренний двор, отдельный санузел с ванной и биде. Пять больших окон насыщают пространство светом. Дизайнерский ремонт, паркет, двери из массива, теплый пол, итальянская плитка, дорогие осветительные приборы и красивая мебель. Вся мебель и техника остаются покупателю. * Выгода. Объект имеет инвестиционную привлекательность со стабильной арендной доходностью. Аренда квартир в данном месте стоит от 70 тыс. р. в месяц. Коммунальные платежи составляют 6-9 тыс. р., в зависимости от сезона. *

Окружение и культурная среда. В шаговой доступности все достопримечательности города: Эрмитаж, Дворцовая площадь, стрелка Васильевского острова, Университетская набережная и набережная Макарова, Исаакиевский собор, Меншиковский дворец. Рядом расположен парк Академии Художеств и Румянцевский сад с фонтанами. В доме проживают известные люди творческих профессий. Коммунальных квартир нет. Вся необходимая инфраструктура рядом: магазины, кафе, рестораны, арт-пространства, школы и детские сады, поликлиники и медицинские центры. В шаговой доступности культурно-деловое пространство Севкабель Порт, музей современного искусства Эрарта, Курехин Центр и Культурный квартал Брусницын. В непосредственной близости ведущие ВУЗы страны: Санкт-Петербургский Государственный Университет, Академия Художеств им. Ильи Репина, РАНХиГС, Северо-Западный институт управления,

Санкт-Петербургский горный университет и др. Прекрасное безопасное, тихое место, которое удовлетворит любые, в том числе растущие и меняющиеся интересы и предпочтения покупателя. В собственности более 5 лет. Без обременений.





Move.ru - вся недвижимость России