

Санкт-Петербург, Стрельнинское шоссе, 2

7 200 000 ₽

Санкт-Петербург, Стрельнинское шоссе, 2

Округ

[СПБ, Красносельский район](#)

Квартира

Количество комнат

2

Высота потолков

2.8 м

Жилая площадь

33 м²

Площадь кухни

8 м²

Общая площадь

56 м²

Этаж

1/5

Детали объекта

Тип сделки

Продам

Раздел

[Квартиры](#)

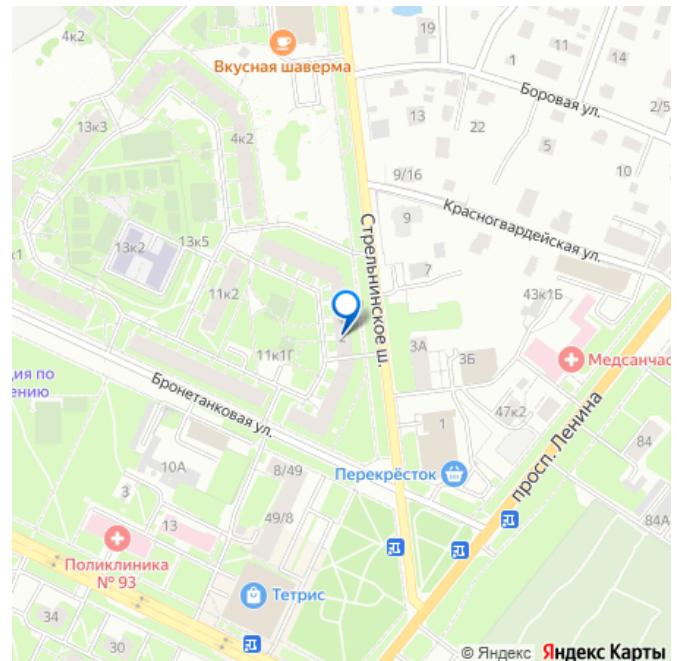
Тип балкона

балкон

Тип санузла

совмещенный

для заметок



Вид из окна

на улицу

Ремонт

косметический

Покупка в ипотеку

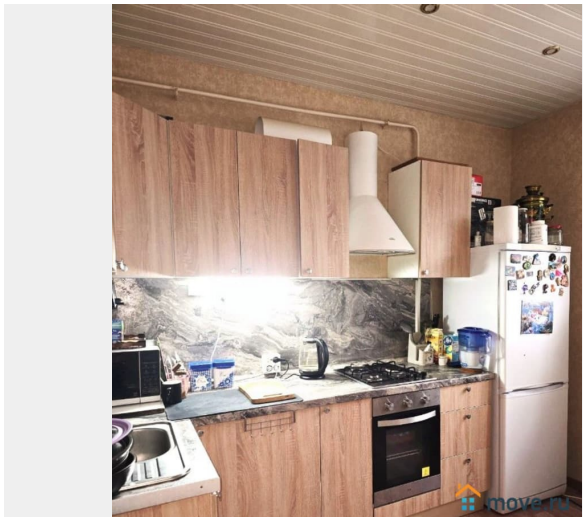
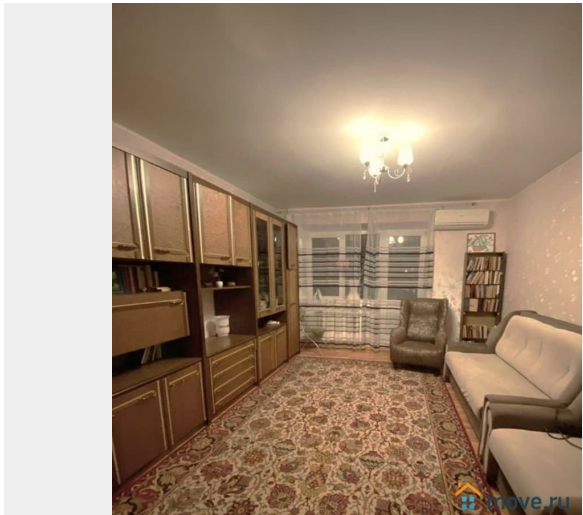
да

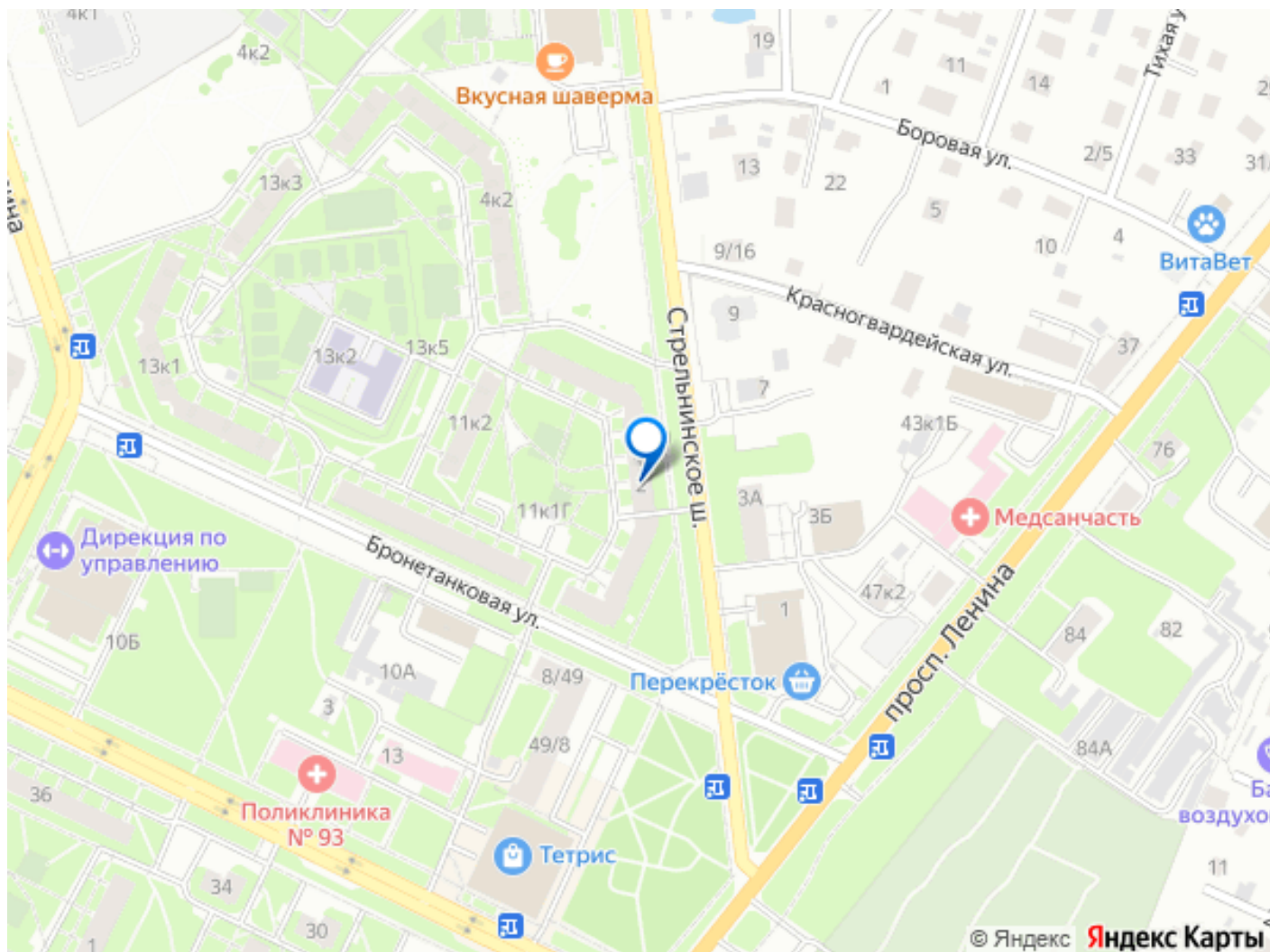
возможна ипотека, лифт, парковка

Описание

Этот дом знают многие жители Красного Села, квартиры в нем давали сотрудникам известной компании, он повышенной комфортности, несмотря на год постройки: материал стен - кирпич, высокие потолки, две квартиры на этаже, первый этаж - как бельэтаж, высокий, квартиры с прекрасными планировками. Данная двухкомнатная квартира - комнаты правильной формы, отдельные, вместо узких коридоров - холл при входе, просторная кухня. Хорошая шумоизоляция, соседей не слышно.

Квартирой владеет одна семья, с момента получения ее. Состояние квартиры хорошее, можно въехать и жить или сдавать. И очень хорошее расположение - почти центр Красного Села, но вокруг много зеленых зон, все магазины в пешей доступности, через дорогу - детская и взрослая поликлиники, спортивный комплекс Газпрома, рядом два детских садика и школа.





Move.ru - вся недвижимость России