

Создано: 19.09.2025 в 12:16

Обновлено: 19.01.2026 в 20:59

**Санкт-Петербург, Комендантский  
проспект, 60к1**

**15 600 000 ₽**

Санкт-Петербург, Комендантский проспект, 60к1

Округ

[СПБ, Приморский район](#)

Улица

[проспект Комендантский](#)

## Квартира

Количество комнат

2

Высота потолков

2.7 м

Жилая площадь

25.7 м<sup>2</sup>

Площадь кухни

14.9 м<sup>2</sup>

Общая площадь

56 м<sup>2</sup>

Этаж

10/23

## Детали объекта

Тип сделки

Продам

Раздел

[Квартиры](#)

Тип балкона

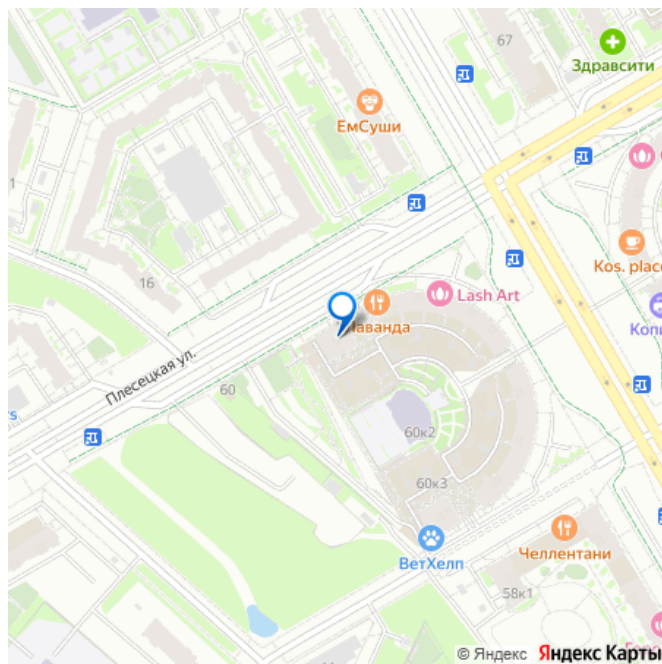
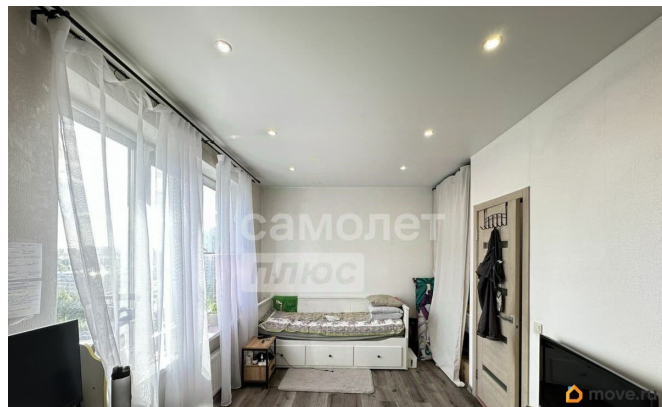
<https://spb.move.ru/objects/9285090801>

**Иван Фирсин, Самолет Плюс СПб**

**Приморский**

**79118279845**

для заметок



балкон

Тип санузла

раздельный

Вид из окна

во двор

Ремонт

евро

Квартира в новостройке

да

Год сдачи

4 квартал 2017 г.

Покупка в ипотеку

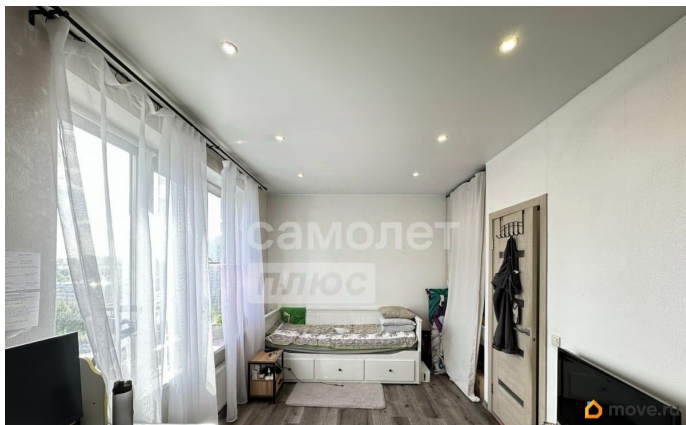
да

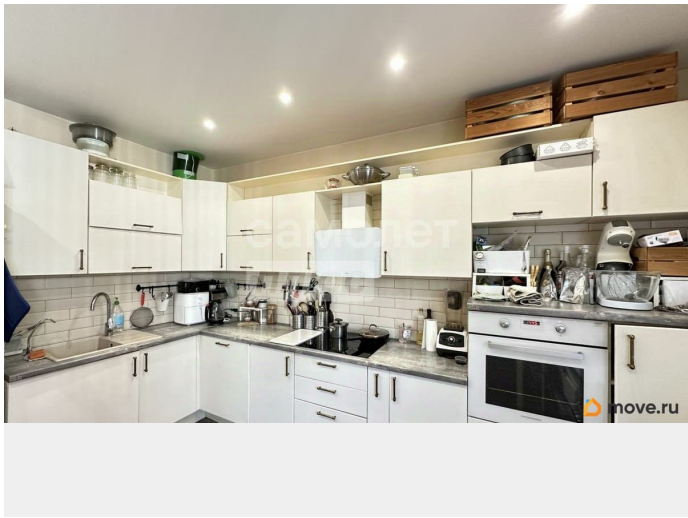
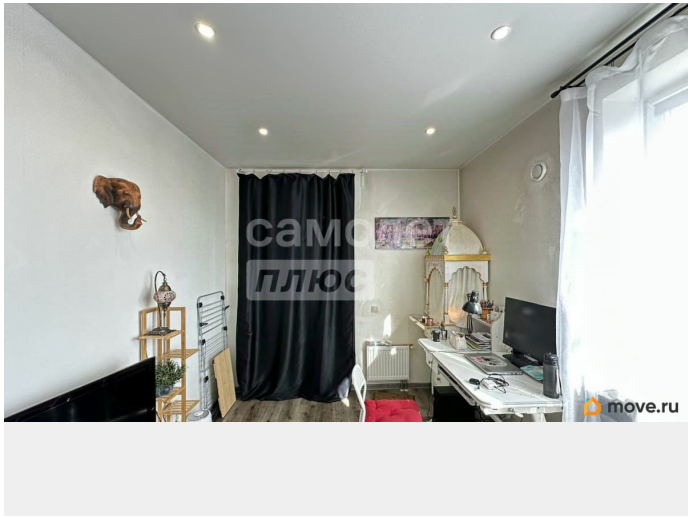
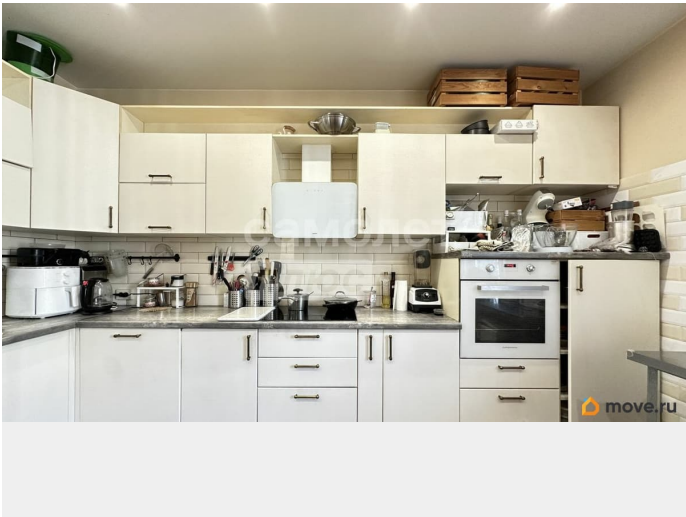
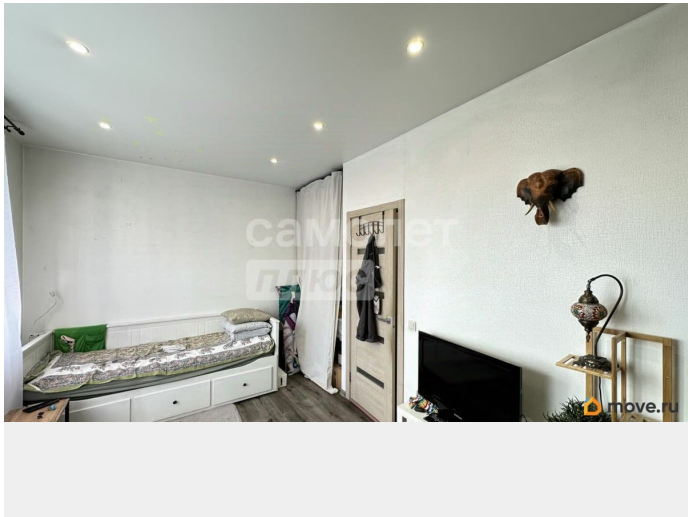
возможна ипотека, лифт

## Описание

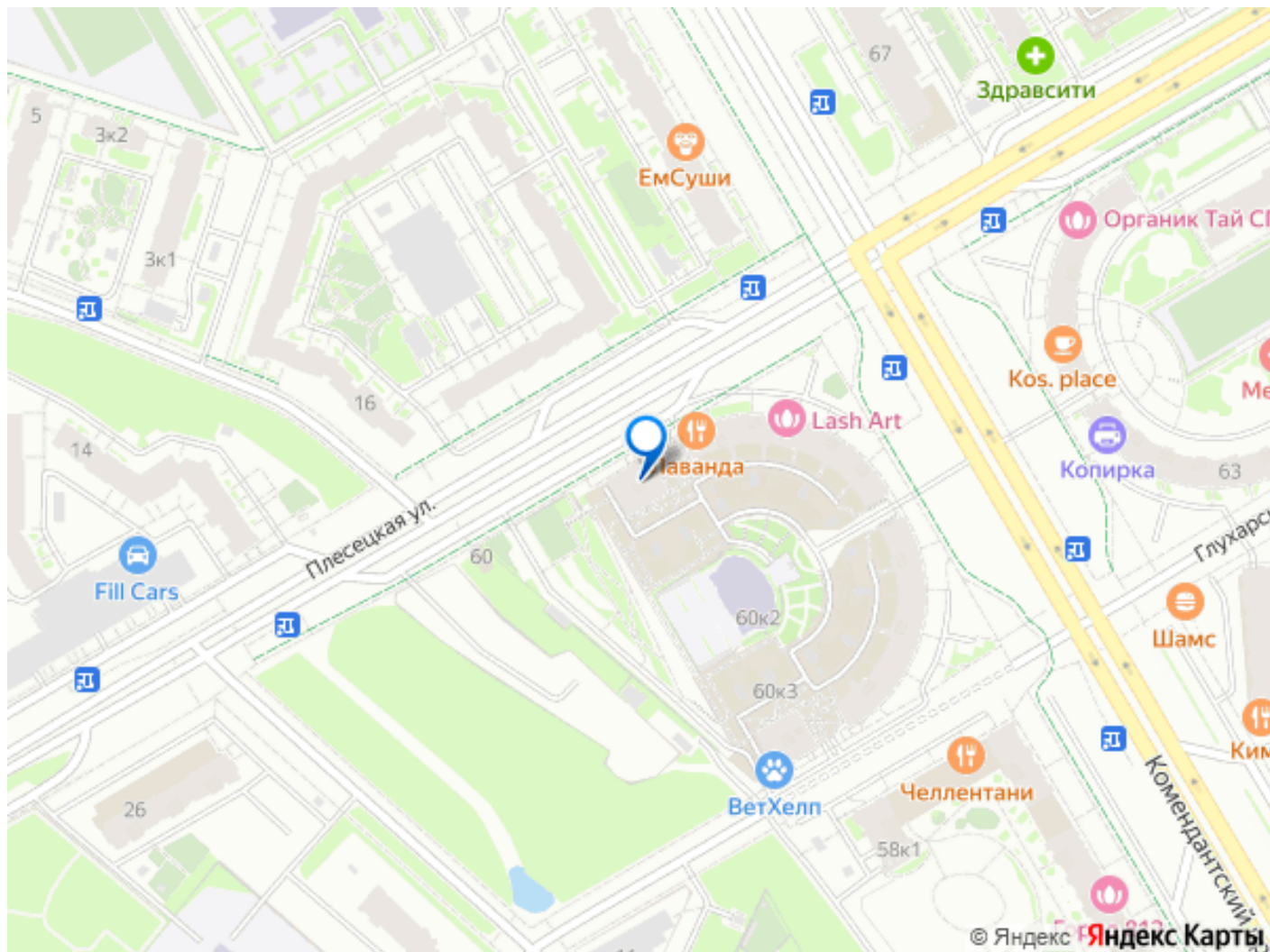
Арт. 116489554 Лучший ЖК в локации —  
ваша новая комфортная квартира мечты!  
Возможна ипотека под 12,75% Продаётся  
2комнатная квартира с большой кухней  
правильной формы в современном ЖК  
комфорт-класса Ultra City — идеальное  
пространство для тех, кто ценит комфорт,  
безопасность и динамичную городскую  
инфраструктуру. Преимущества квартиры:  
Угловая, очень тёплая и уютная, отопление  
по счётчикам — вы платите только за себя и  
легко управляете микроклиматом Минимум  
соседей — всего 4 квартиры на этаже, что  
обеспечивает приватность и тишину  
Продуманная планировка: две  
изолированные комнаты 14,5 и 14,2 м?,  
большая кухня правильной формы,  
гардеробная и удобные ниши для хранения  
вещей Удобства и безопасность ЖК:  
Круглосуточная охрана и видеонаблюдение с

доступом к камерам прямо с телефона  
Закрытый благоустроенный двор без машин с  
лежаками, зонами отдыха и ландшафтным  
дизайном Подземный двухуровневый паркинг  
— никаких проблем с парковкой Детский сад  
на территории ЖК — удобно и безопасно для  
семей с детьми Спортивные и детские  
площадки Бесплатный Wi-Fi во дворе  
Отличная локация: 20 минут до центра  
города Остановки транспорта у ворот жилого  
комплекса 10 минут до метро, скоро  
откроется новая станция Шуваловская всего  
в 7 минутах пешком Рядом зелёные зоны:  
Изотовский сквер, Юнтоловский лесопарк —  
идеальны для прогулок, пробежек и  
пикников Один взрослый собственник, все  
документы готовы к быстрой и безопасной  
сделке! Не упустите шанс жить в месте, где  
сочетаются природа, безопасность и  
городской комфорт. Звоните для  
подробностей и чтобы договориться о  
просмотре!









Move.ru - вся недвижимость России