

Собственник

79344801308

Создано: 20.01.2024 в 10:53

Обновлено: 08.02.2026 в 08:42

Санкт-Петербург, проспект Советский,
36к1

11 500 000 ₽

Санкт-Петербург, проспект Советский, 36к1

Округ

[СПБ, Невский район](#)

Улица

[Советский переулок](#)

Квартира

Количество комнат

2

Площадь кухни

17 м²

Общая площадь

56 м²

Этаж

7/27

Детали объекта

Тип сделки

Продам

Раздел

[Квартиры](#)

Тип балкона

балкон

Тип санузла

раздельный

Вид из окна

для заметок



на улицу

Ремонт

евро

Квартира в новостройке

да

Год сдачи

4 квартал 2019 г.

Покупка в ипотеку

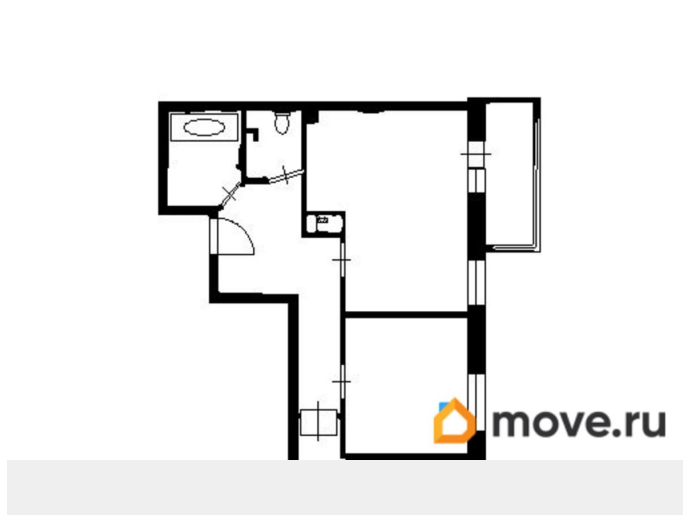
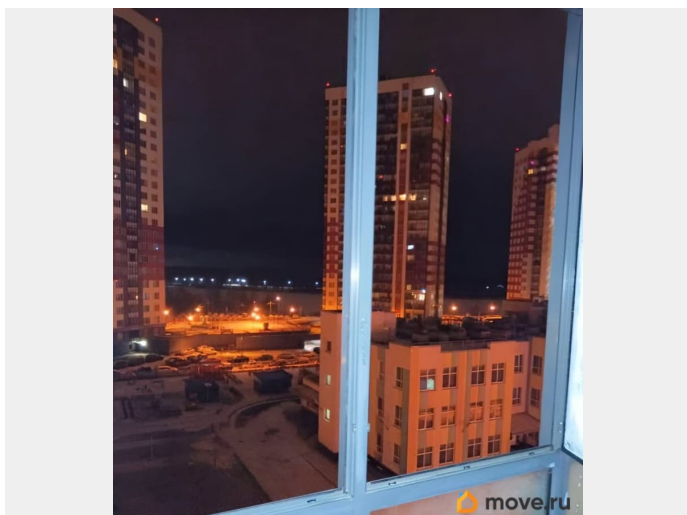
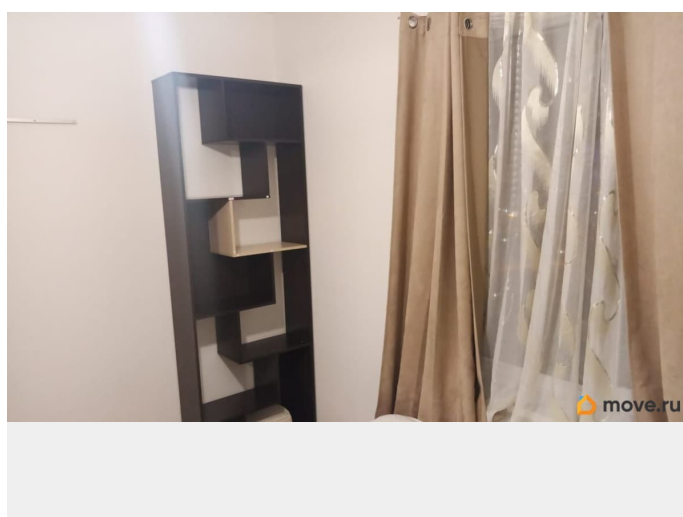
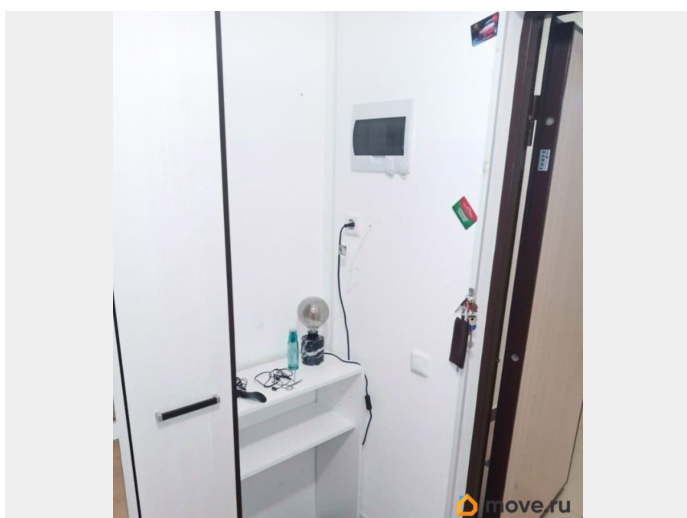
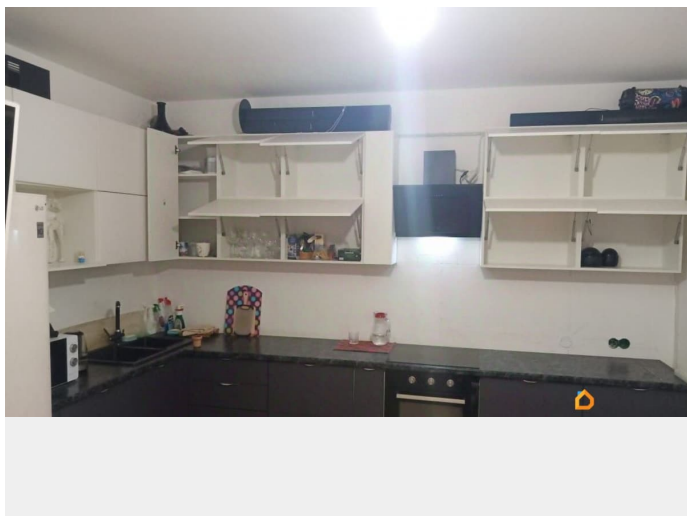
да

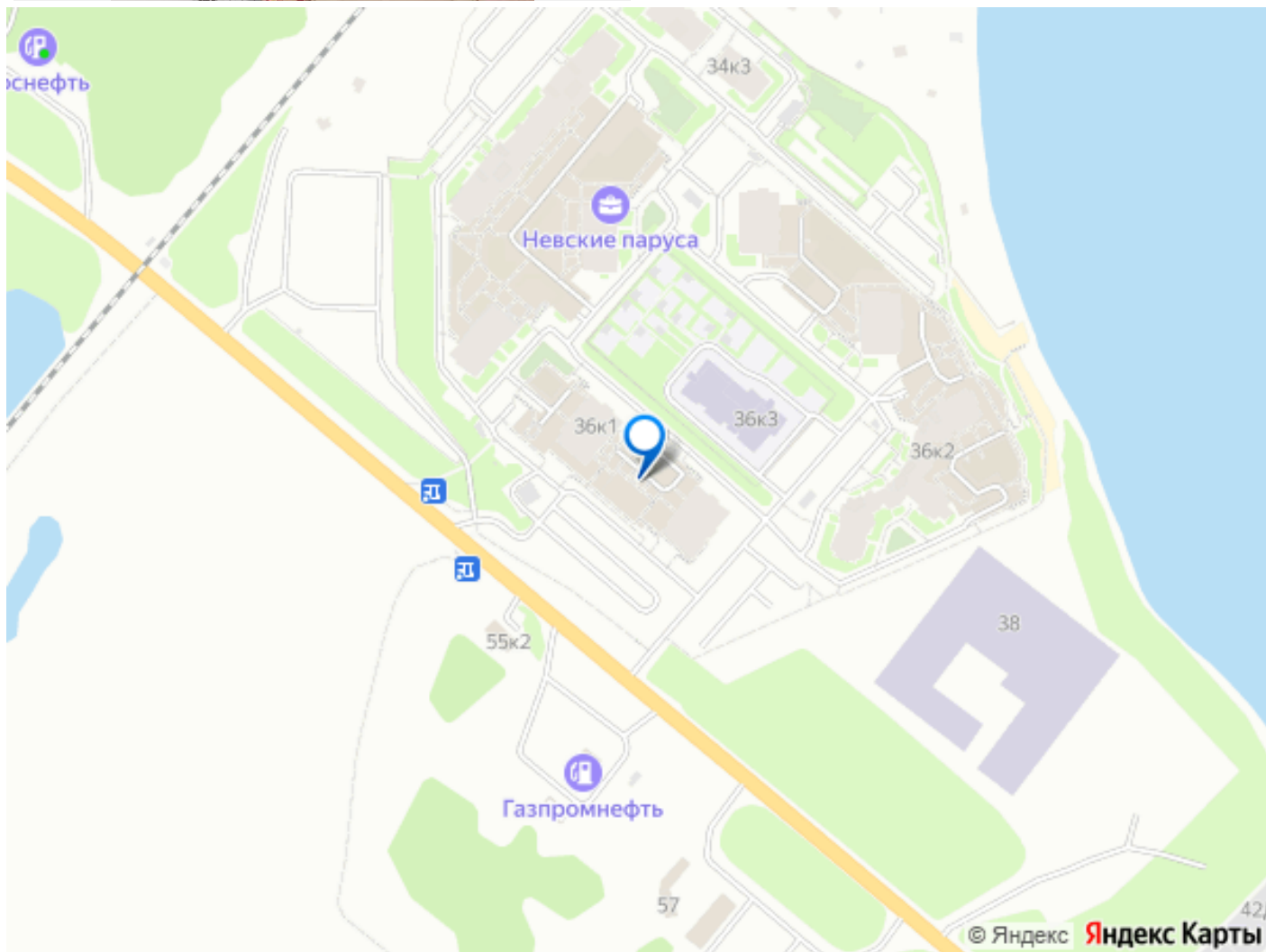
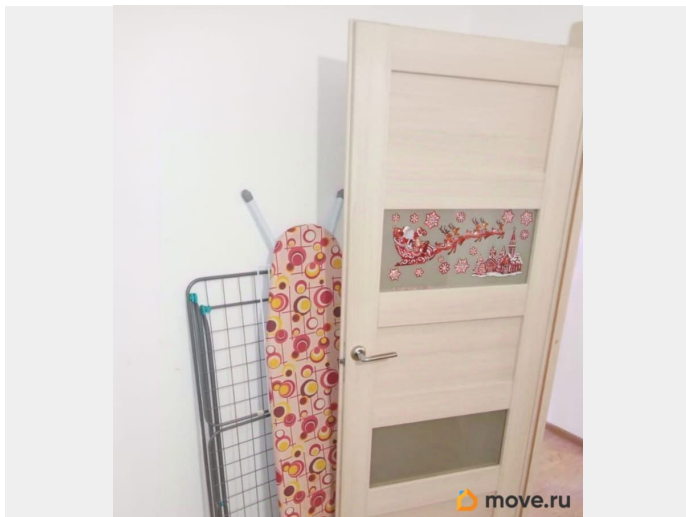
возможна ипотека, лифт, парковка

Описание

На прямую от собственника ! Продам видовую двухкомнатную квартиру в Невском районе, в новом ЖК «Невские паруса». Евротрешка - кухня 17 кв м с видом на Храм Богословка Новый ремонт от застройщика Большая кухня -новый гарнитур ,фильтр , стеклянная варочная поверхность посудомоечная машина и т д В 3 минутах песчаный пляж где отдыхают загорают жители ЖК Общая площадь квартиры 54,5 м2. кухня 17 м2. Балкон застеклен. Квартира расположена на 7 этаже, с кухни вид на Богословскую церковь,детский садик и Неву. Окна выходят так же на Советский проспект .До станции метро «Рыбацкое» 25 минут пешком, либо 10 минут на общественном транспорте. Парковка - во дворе но при желании можно арендовать либо купить машиноместа в паркинге под домом. Дом расположен в развитом районе Петербурга, рядом с набережной р.Невы. Развитая инфраструктура- детские площадки, спортплощадки ,школы, детские сады., поликлиники. Под домом 4 кафе ,продуктовые магазины и гастроном

Ферма.Рядом находятся магазины: пятерочка, перекрёсток, верный, магнит и др. Есть небольшой остаток по ипотеке. Продажа в связи с переездом в другой регион





Move.ru - вся недвижимость России