

Санкт-Петербург, улица Бабушкина, 24

14 300 000 ₽

Санкт-Петербург, улица Бабушкина, 24

Округ

СПБ, Невский район

Улица

улица Бабушкина

Квартира

Количество комнат

2

Площадь кухни

9 м²

Общая площадь

56 м²

Этаж

3/5

Детали объекта

Тип сделки

Продам

Раздел

Квартиры

Тип балкона

балкон

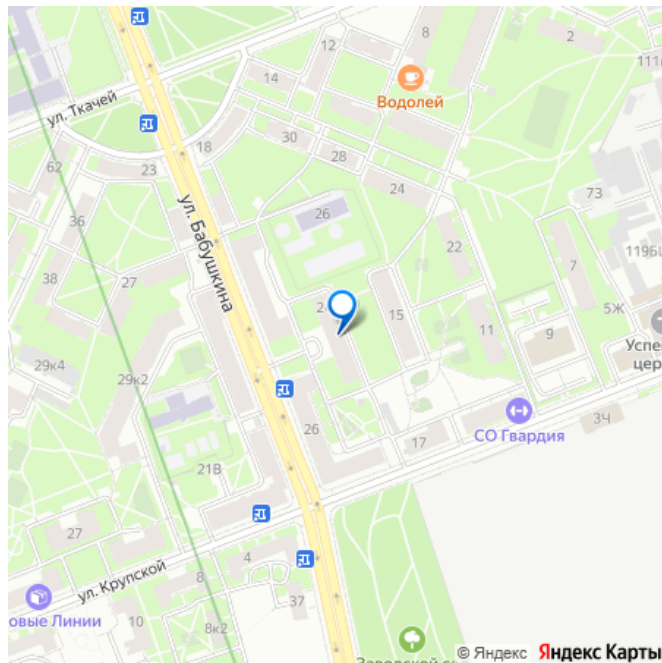
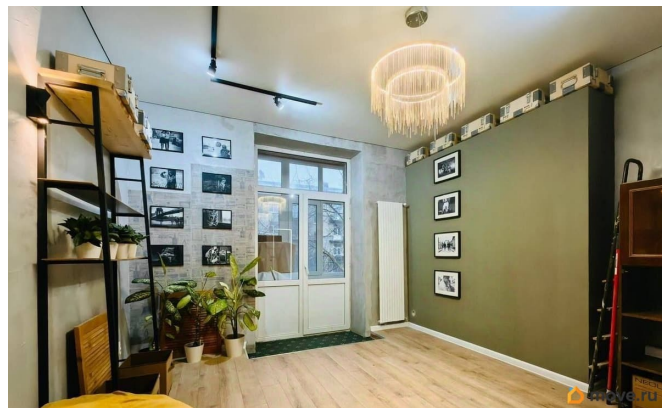
Тип санузла

раздельный

Покупка в ипотеку

да

для заметок



Описание

В прямой продаже двухкомнатная просторная квартира в 10 минутах ходьбы от станции метро Елизаровская. Только закончен ремонт. В квартире никто не жил после ремонта!!! Кирпичный сталинский дом, хорошая звукоизоляция. Уютный и тихий двор. Общая площадь квартиры 56,8 м² + балкон. Удобная и рациональная планировка. Две изолированные комнаты правильной формы 18 м² и 16 м², кухня 9 м², отдельный санузел с качественной сантехникой. Балкон может быть преобразован, как в уютную зону для отдыха, так и в место для хранения вещей. В квартире выполнен дизайнерский ремонт высокого качества, продумана каждая деталь для создания функционального пространства. Заменена вся электрика, сантехника. Выровнены пол и стены, установлен натяжной потолок с разными сценариями освещения. Стильная окраска стен, ламинат на полу, акцентные двери, интересные решения подсветки и матовый натяжной потолок. Частично есть мебель и техника. Современный кухонный гарнитур, газовая плита, вытяжка, установлены новые металлопластиковые стеклопакеты в комнатах, кондиционер. Тёплый пол в ванной, туалете, на кухне. Дополнительная шумоизоляция комнаты с балконом. Инфраструктура: Продуктовые магазины, кафе, рестораны, аптеки, салоны красоты — всё в пешей доступности. Рядом находится детский садик 17 и школа 327, а также государственная поликлиника и больница. До ТРЦ Галерея 20 минут на автобусе. Недалеко парк им. И.В. Бабушкина, сад Крупской на набережной реки Невы,

Заводской сад. Транспортная
доступность: Идеальная локация! До станции
метро Елизаровская 10 минут пешком, до
станции метро Ломоносовская 15 минут
пешком. Ходит много наземного транспорта. -
Автобус 116 идёт до станции метро
Звёздная. - Автобус 264 идёт мимо станции
метро Проспект Большевиков и до
Пискаревского проспекта. - Автобус 95 идёт
по Московскому проспекту и до станции
метро Электросила. До центра города на
метро 15 минут (прямая ветка). На машине 20
минут до центра города. Отлично подойдет,
как для сдачи в аренду, так и постоянной
жизни. Быстрый выход на сделку. Прямая
продажа. Один взрослый собственник,
никаких обременений нет.

