

Создано: 19.03.2026 в 15:00

Обновлено: 23.03.2026 в 09:29

Надежда Борейко, ЮСОН

79112769850

**Санкт-Петербург, аллея Арцеуловская,
23к1**

14 500 000 ₹

Санкт-Петербург, аллея Арцеуловская, 23к1

Округ

[СПБ, Приморский район](#)

Квартира

Количество комнат

2

Высота потолков

2.75 м

Жилая площадь

30.7 м²

Площадь кухни

12 м²

Общая площадь

56 м²

Этаж

8/19

Детали объекта

Тип сделки

Продам

Раздел

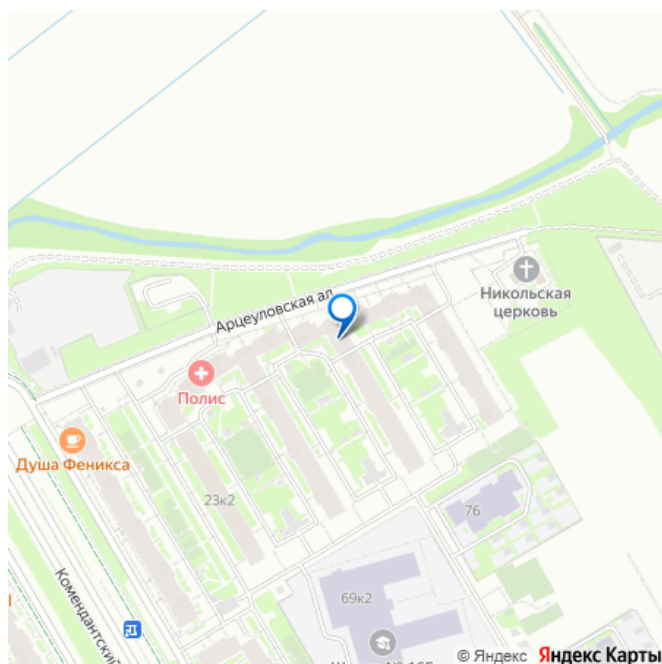
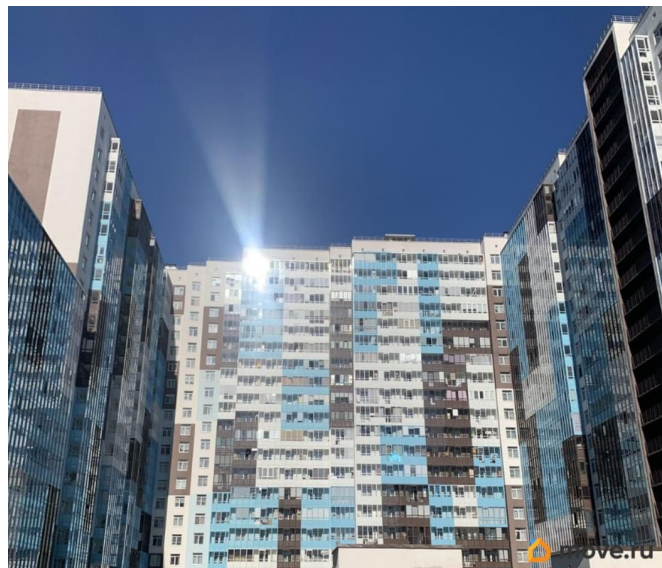
[Квартиры](#)

Тип балкона

лоджия

Тип санузла

для заметок



раздельный

Вид из окна

на улицу

Ремонт

косметический

Квартира в новостройке

да

Год сдачи

4 квартал 2017 г.

Покупка в ипотеку

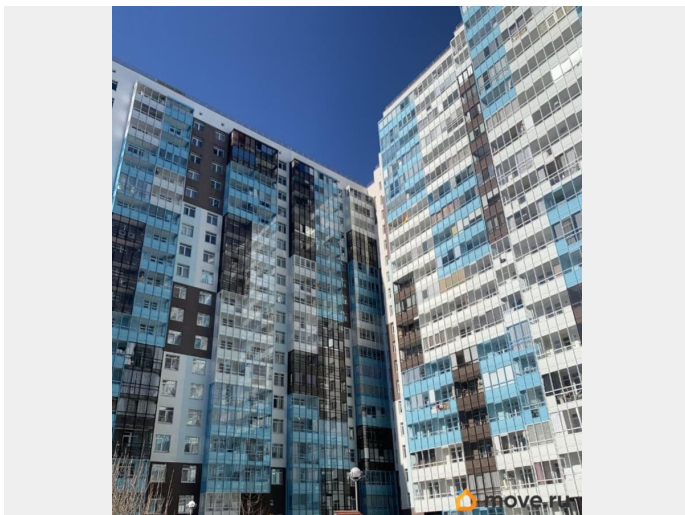
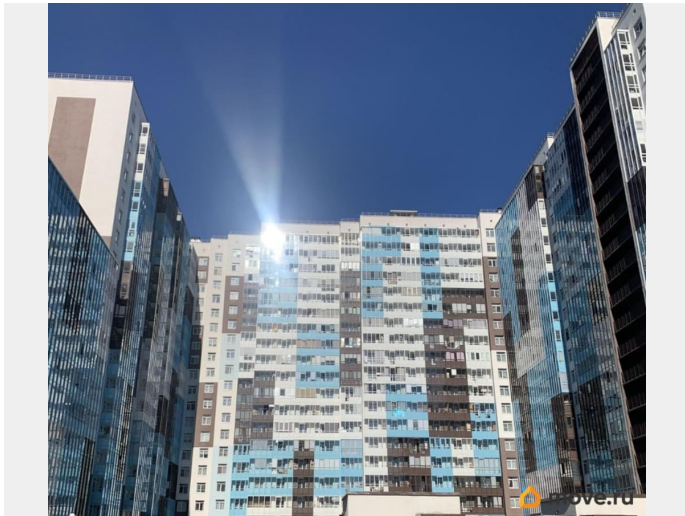
да

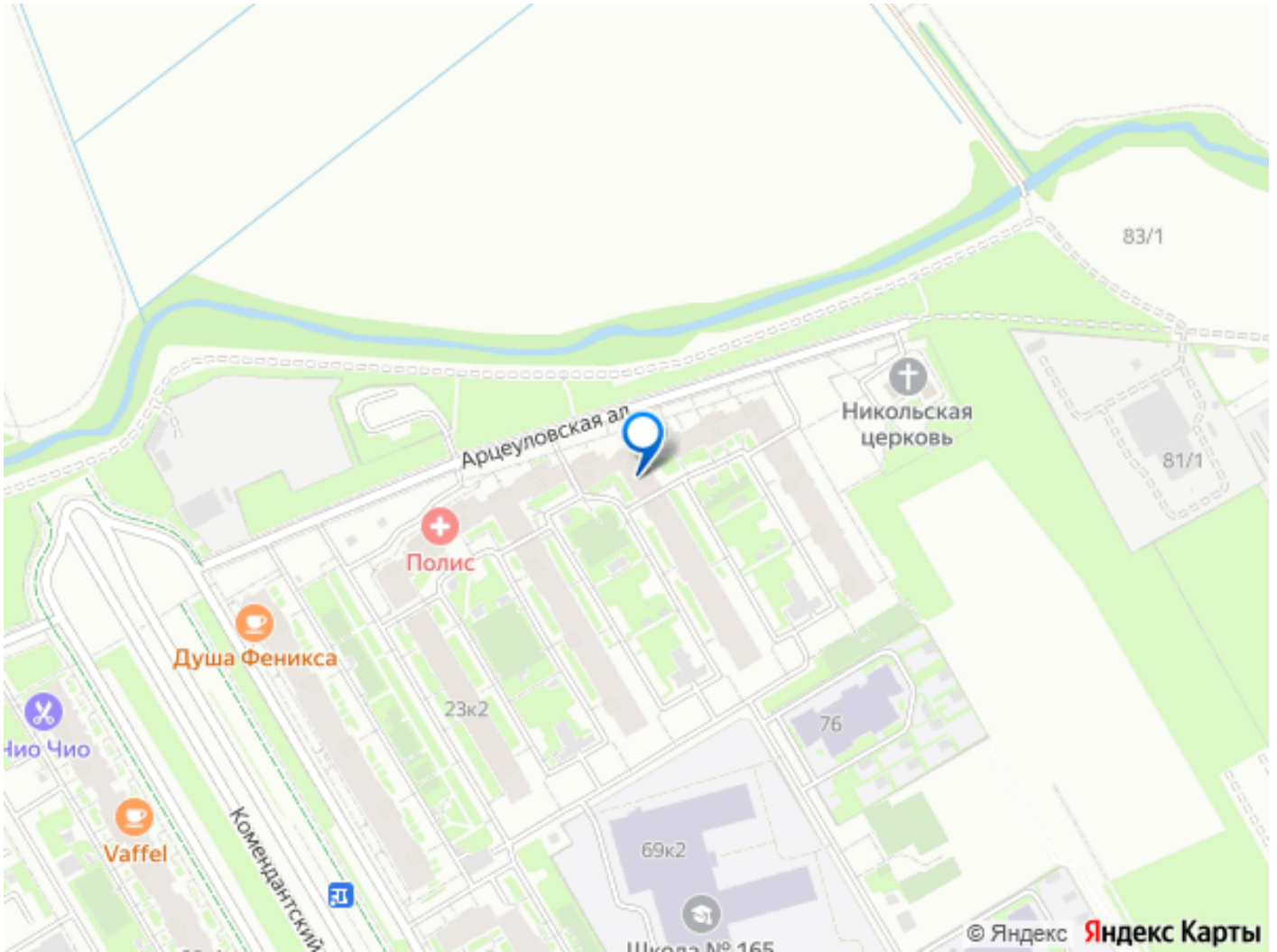
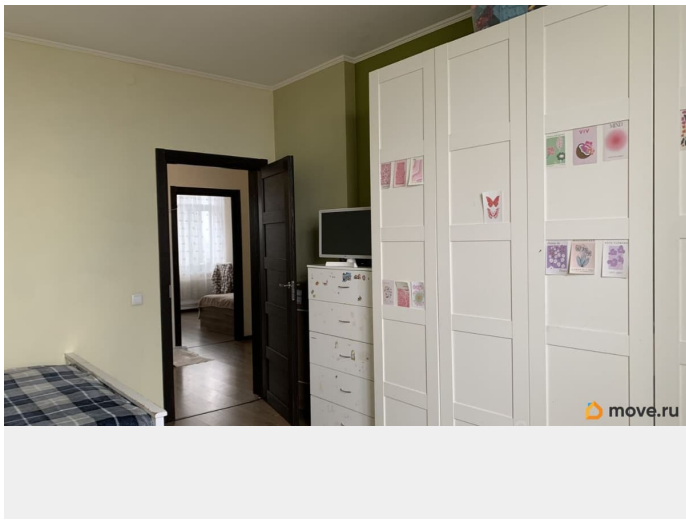
возможна ипотека, лифт

Описание

Продажа 2х комнатной квартиры в Приморском районе г. Санкт-Петербург. ЖК комфорт-класса Чистое небо, застройщик Setl City. - Локация — один из самых востребованных и активно развивающихся районов города. - Один собственник - Материнский капитал не использовался - Действующая ипотека Банка России О КВАРТИРЕ: - Общая площадь-56 кв.м - Кухня-12 кв.м - Комнаты 18,4 кв.м и 12,3 кв.м - Функциональный коридор - Раздельный санузел Окна выходят на 2 стороны ИНФРАСТРУКТУРА в пешей доступности: - школы и детские сады - поликлиники - магазины и супермаркеты - фитнес-центры - кафе и кофейни - торговые центры - во дворе благоустроенные площадки - парковочные места рядом с домом есть Ближайшие станции метро: Комендантский проспект, Пионерская, Старая Деревня, в скором времени откроется метро «Шуваловский проспект». Удобный выезд на КАД и ЗСД —

быстро в любую точку города. Прямая
продажа. Более 5 лет в собственности.
Звоните, чтобы узнать больше и
договориться о просмотре!





Move.ru - вся недвижимость России