

🕒 Создано: 31.03.2026 в 21:45

Обновлено: 01.04.2026 в 17:52

Собственник

79119031587

Санкт-Петербург, Ключевая улица, 13

11 990 000 ₹

Санкт-Петербург, Ключевая улица, 13

Округ

[СПБ, Калининский район](#)

Улица

[улица Ключевая](#)

Квартира

Количество комнат

2

Высота потолков

2.5 м

Жилая площадь

30 м²

Площадь кухни

8.5 м²

Общая площадь

56 м²

Этаж

5/5

Детали объекта

Тип сделки

Продам

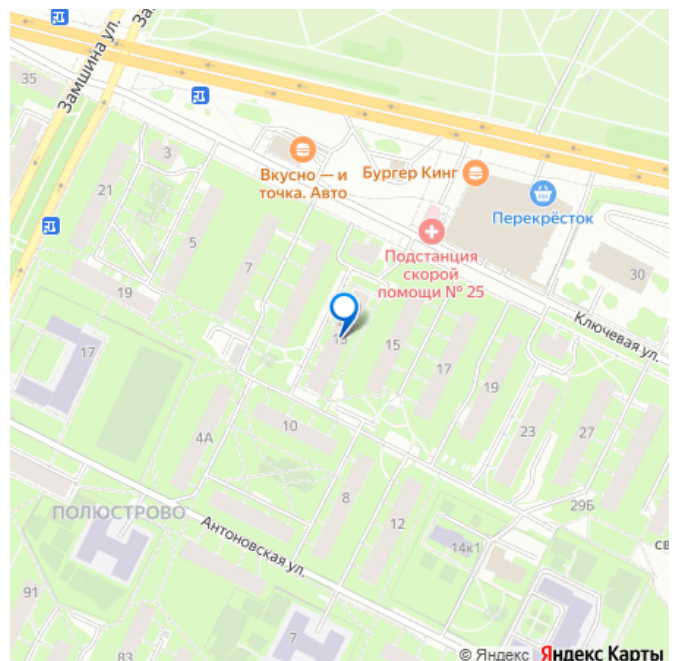
Раздел

[Квартиры](#)

Тип балкона

лоджия

для заметок



Тип санузла

раздельный

Ремонт

евро

Покупка в ипотеку

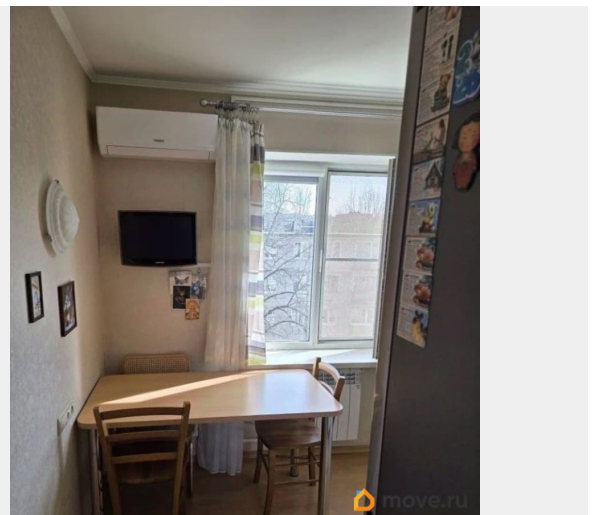
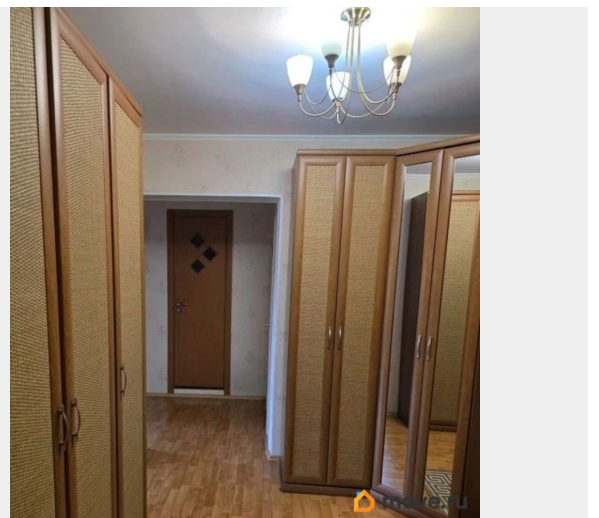
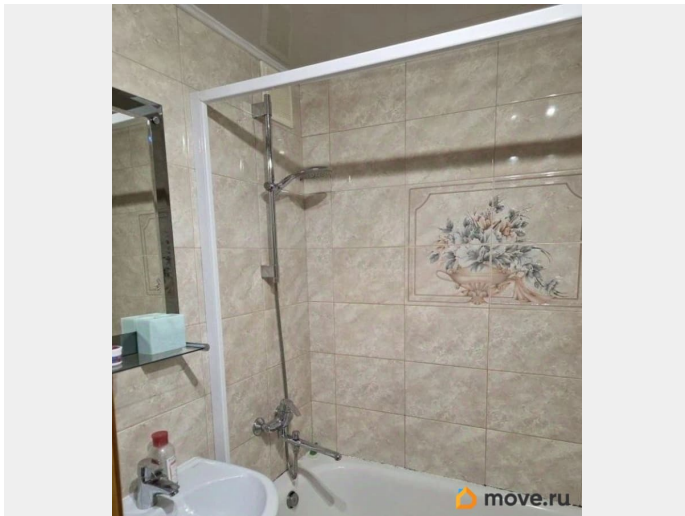
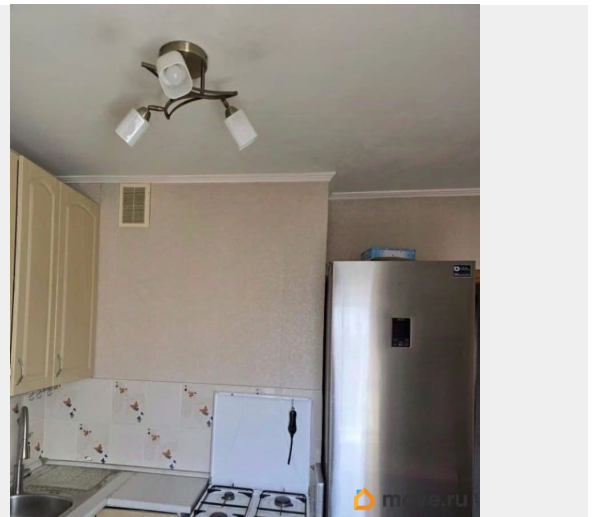
да

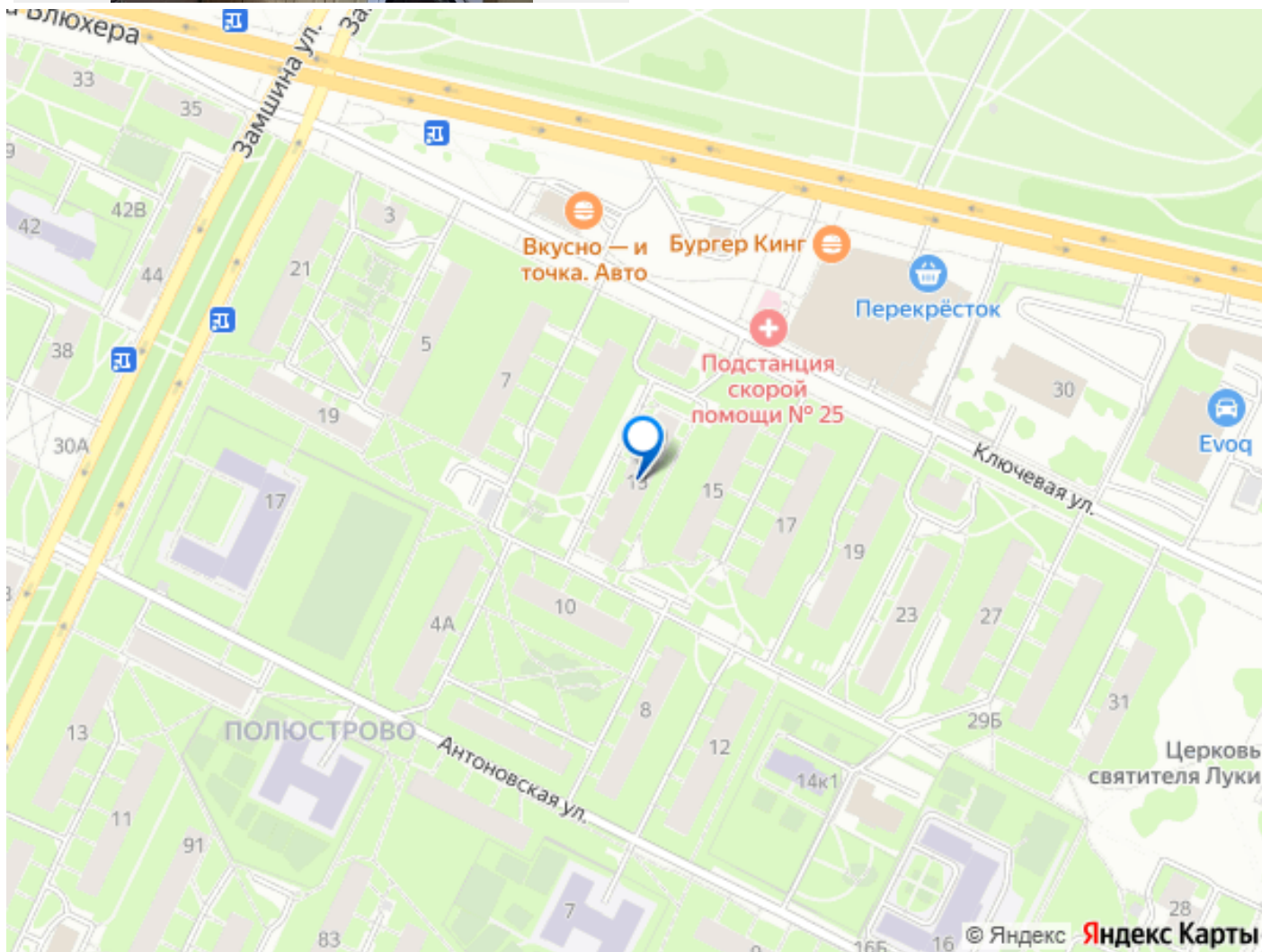
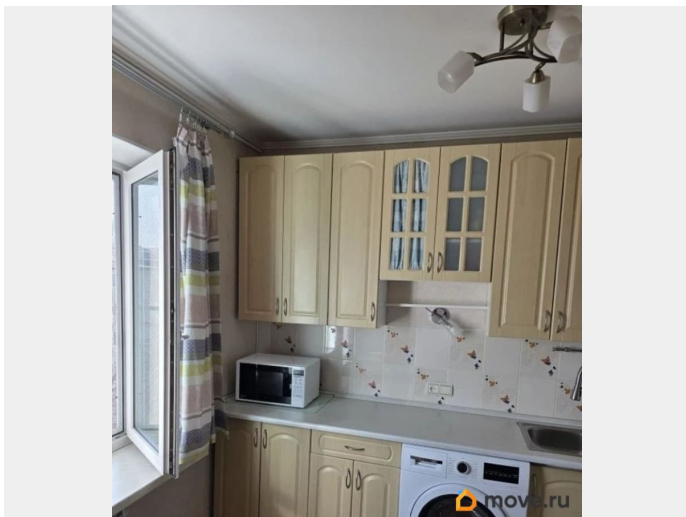
возможна ипотека, парковка

Описание

Продается уютная 2-комнатная квартира в районе метро Лесная. Общая площадь — 56 кв. м, жилая площадь — 30 кв. м, комнаты изолированные 18+12 кв. м, кухня — 8.5 кв. м. Квартира расположена на 5-м этаже 5-этажного панельного дома, построенного в 1996 году. Высота потолков составляет 2.5 метра. Квартира с евроремонтом, готова к заселению. В комнатах и на кухне установлена современная мебель и техника, поэтому можно комфортно жить с первого дня. Санузел раздельный, окна выходят во двор, что обеспечивает тишину и уединение. Есть лоджия, где можно насладиться свежим воздухом. Дом в хорошем состоянии, на первом этаже есть пандус для удобства передвижения. Наземная парковка рядом с домом позволяет легко найти место для вашего автомобиля. Район располагает всей необходимой инфраструктурой. В шаговой доступности находятся школы, детские сады, клиники и магазины, поэтому все нужное всегда под рукой. До метро Лесная можно добраться за 7 минут на автомобиле. Рядом парки *Академика Сахарова* и *Любашинский сад* Квартира готова к продаже, юридически чистая, обременений нет. Возможна покупка в ипотеку. Один взрослый собственник. Приглашаем вас на

просмотр! Записывайтесь, чтобы оценить все преимущества этой квартиры лично.





Move.ru - вся недвижимость России