

🕒 Создано: 13.04.2026 в 13:24

🔄 Обновлено: 13.04.2026 в 13:54

**Санкт-Петербург, Пулковское шоссе,  
95к3**

**13 000 000 ₹**

Санкт-Петербург, Пулковское шоссе, 95к3

Округ

[СПБ, Московский район](#)

## Квартира

Количество комнат

2

Жилая площадь

25.7 м<sup>2</sup>

Площадь кухни

17.2 м<sup>2</sup>

Общая площадь

56 м<sup>2</sup>

Этаж

1/5

## Детали объекта

Тип сделки

Продам

Раздел

[Квартиры](#)

Тип балкона

лоджия

Квартира в новостройке

да

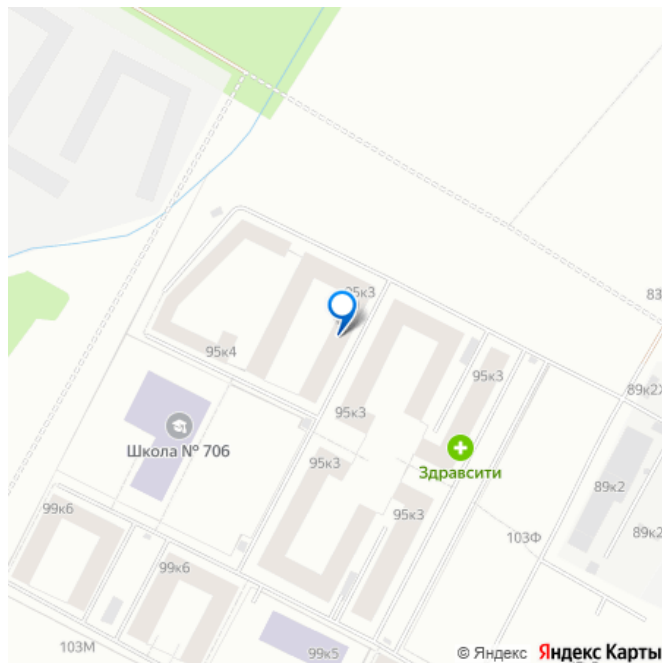
Год сдачи

<https://spb.move.ru/objects/9293540183>

**Каринэ Карапетова, Петербургская  
Недвижимость**

**79817960848**

для заметок



Покупка в ипотеку

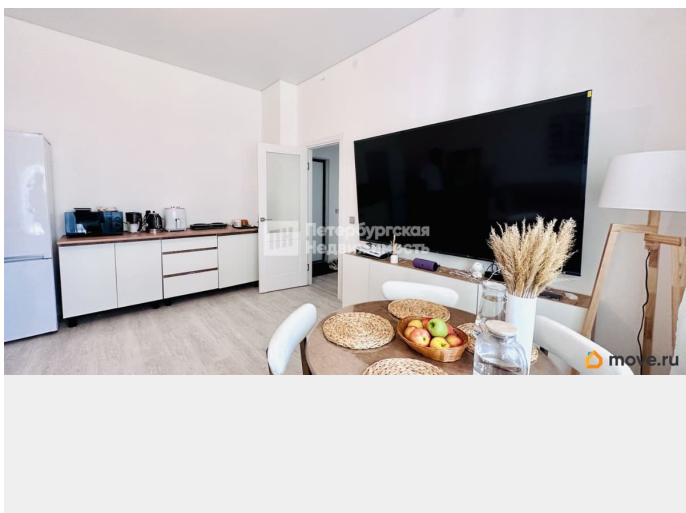
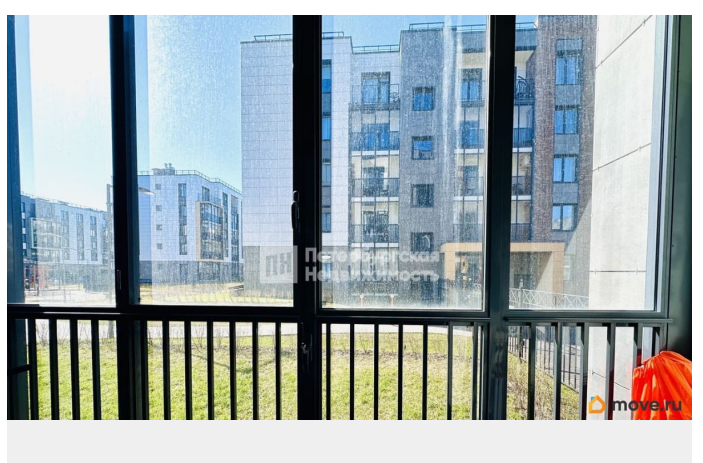
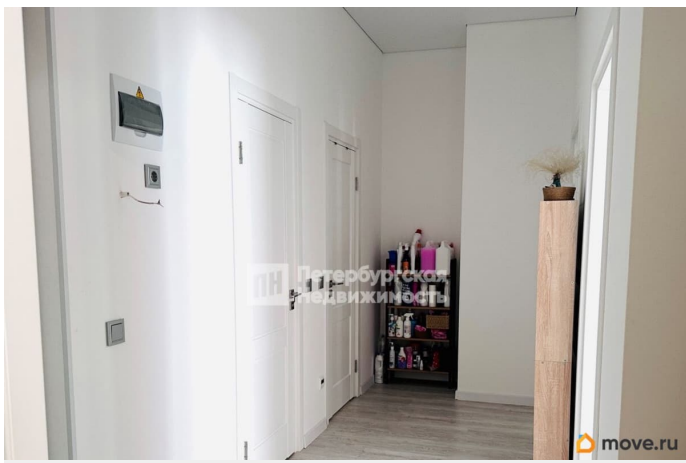
да

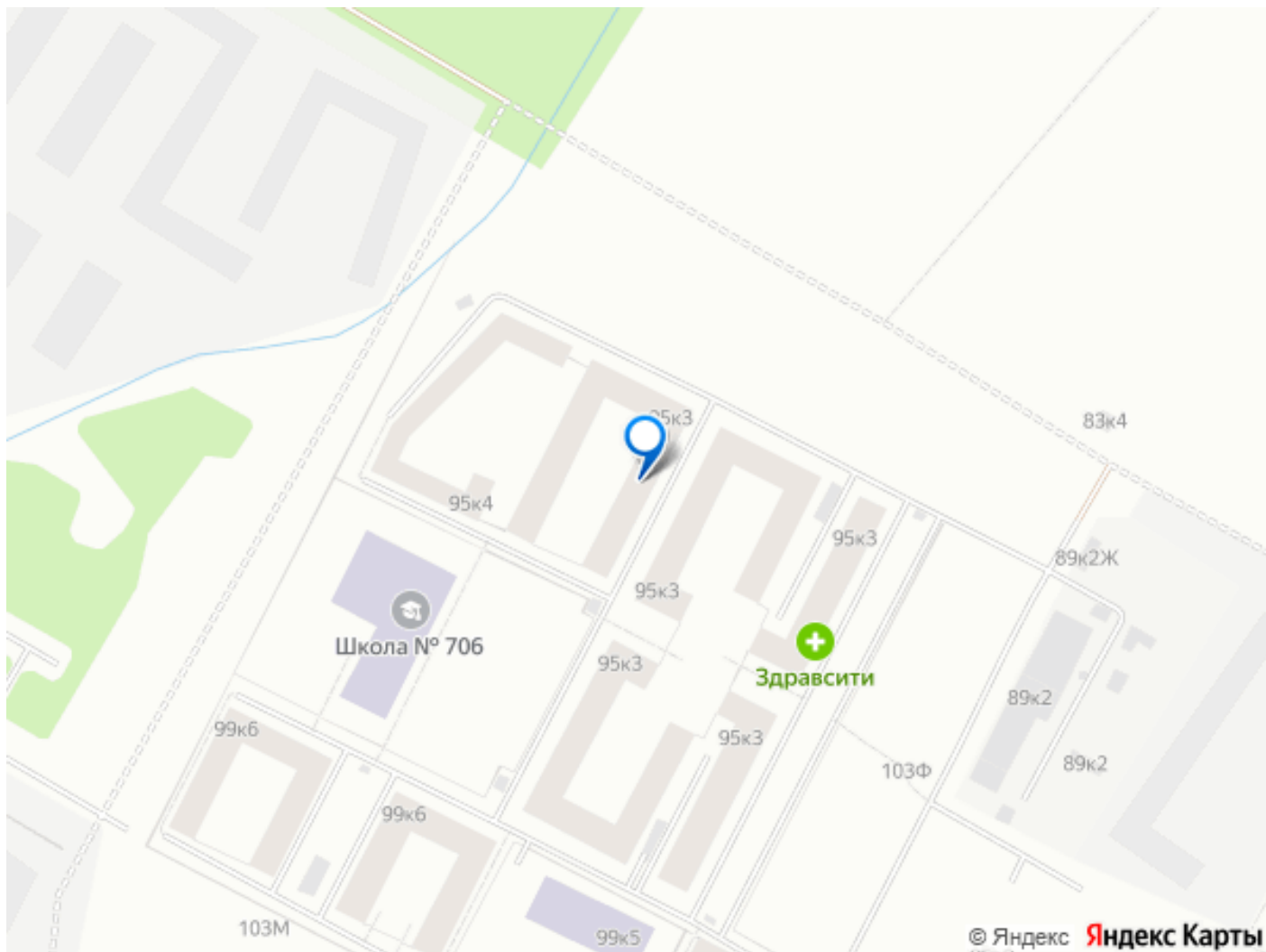
---

возможна ипотека, лифт, парковка

### **Описание**

Номер объявления: 21973 - назовите его оператору. Продается Зевро квартира, с выходом в собственный палисадник в новом ЖК «Парадный ансамбль». Новый жилой комплекс с закрытой территорией. Уютный, зеленый двор без машин (в ЖК имеется подземный паркинг), с современной детской и спортивной площадками. В двух минутах от нашего корпуса расположена школа и детский сад. Удобная транспортная доступность. До метро на транспорте 20 мин, до выезда на КАД 10 минут. Квартира имеет идеальную планировку: большая прихожая, просторные изолированные комнаты (12 и 14м?). Большая кухня-гостиная (17м) и отдельный санузел. Из кухни-гостиной выход на 4-х метровую остекленную лоджию, из которой есть выход в небольшой палисадник. В квартире выполнена чистовая отделка, вам остается только меблировать ее по своему вкусу (мебель на фото не остается в квартире после продажи). Квартира расположена в семейном корпусе, всего две квартиры на площадке. Прямая продажа. Один взрослый собственник. Полная цена в договоре. Никто не прописан. Подходит под ипотеку. Звоните прямо сейчас и записывайтесь на просмотр!





Move.ru - вся недвижимость России