

Создано: 05.03.2025 в 17:16

Обновлено: 31.01.2026 в 16:39

Санкт-Петербург, проспект Большой
Петроградской стороны, 31

14 899 999 ₽

Санкт-Петербург, проспект Большой Петроградской
стороны, 31

Округ

[СПБ, Петроградский район](#)

Квартира

Количество комнат

2

Высота потолков

2.8 м

Жилая площадь

39.7 м²

Площадь кухни

9.8 м²

Общая площадь

57.1 м²

Этаж

1/6

Детали объекта

Тип сделки

Продам

Раздел

[Квартиры](#)

Тип санузла

совмещенный

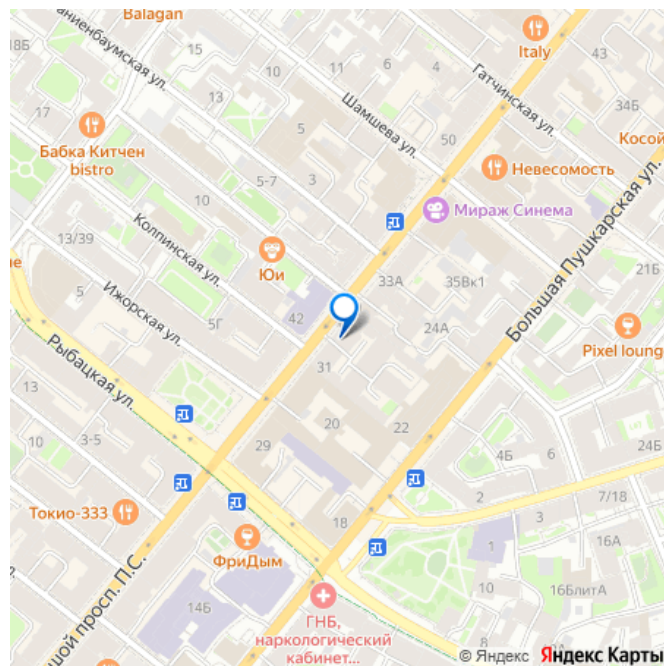
<https://spb.move.ru/objects/9274058801>

Даниил Удовицкий, Лабетский

Недвижимость

79812268205

для заметок



Вид из окна

во двор

Ремонт

косметический

Покупка в ипотеку

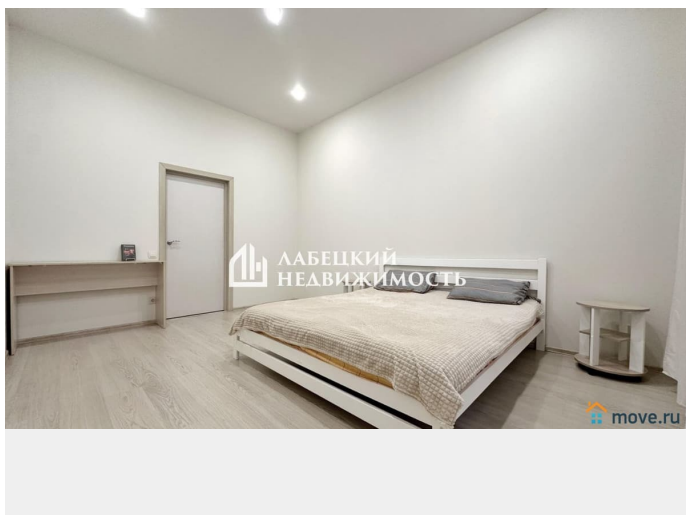
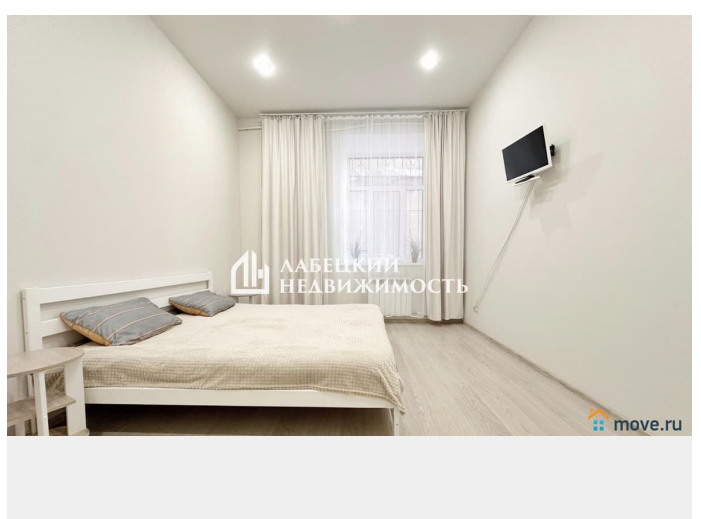
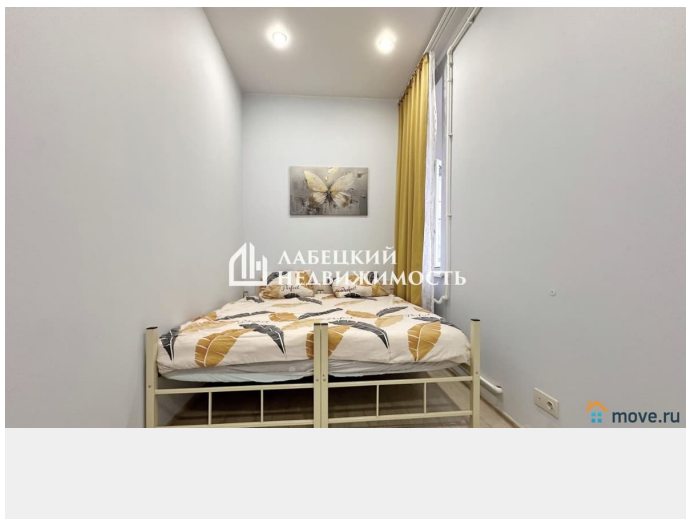
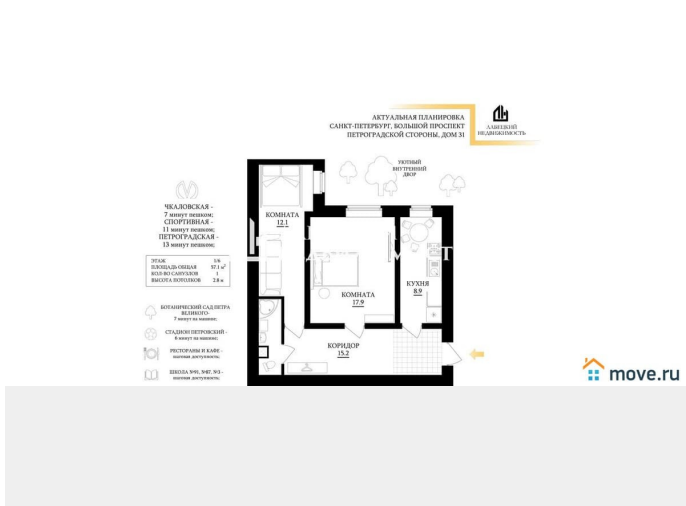
да

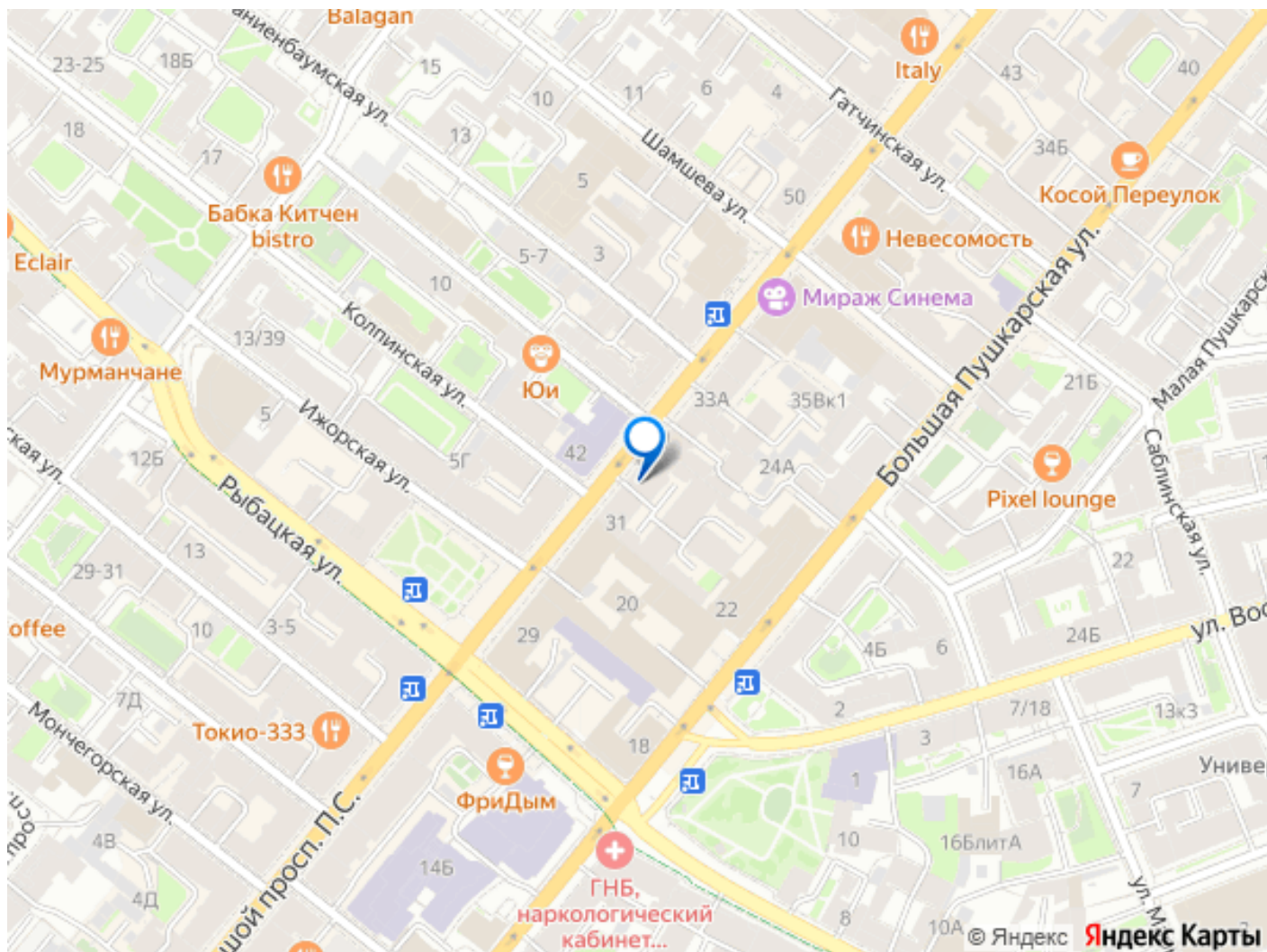
возможна ипотека

Описание

Добрый день! Продаем ДВУХКОМНАТНУЮ КВАРТИРУ в САМОМ СЕРДЦЕ ПЕТРОГРАДСКОГО РАЙОНА, на БОЛЬШОМ ПРОСПЕКТЕ ПЕТРОГРАДСКОЙ СТОРОНЫ. Квартиру можно использовать для проживания либо в коммерческих целях (возможен, перевод в нежилой фонд). Кстати, если Вы сейчас продаете свою квартиру, то мы можем сразу КУПИТЬ ее. Безопасно и с удовольствием юридически сопроводим Вашу сделку, деятельность нашего агентства застрахована на 20 000 000 р. Будем рады покупкам с нами и у нас!) А теперь, к объявлению. ! Продажа БЕЗ КОМИССИИ ! ПРО ДОКУМЕНТЫ У квартиры 1 совершеннолетний собственник, который будет присутствовать на сделке лично (а не по доверенности). С 2016 года в собственности. Без обременений. ПОЛНАЯ СТОИМОСТЬ в договоре. Никто не зарегистрирован. ПОДХОДИМ под ипотеку, в случае необходимости ПОМОЖЕМ Вам с одобрением на наиболее выгодных условиях :) Мы в прямой продаже, готовы к быстрому выходу на сделку. ПРО КВАРТИРУ В квартире ДЕЙСТВИТЕЛЬНО комфортная планировка. Общая площадь квартиры составляет 57.1 м2. 2 изолированные комнаты, окна выходят в тихий закрытый двор. Площадь комнат порядка 20 и 15 м2. Окна выходят на 2

стороны под углом 90 градусов, благодаря этому квартира хорошо проветривается. Кухня 8.9 м2. Совмещенный просторный санузел. В доме газовая колонка, соответственно всегда доступна горячая вода. В квартире ВЫСОКИЕ ПОТОЛКИ. СДЕЛАН КАЧЕСТВЕННЫЙ РЕМОНТ: поменяны полы, потолки, окна, радиаторы, установлен современный кухонный гарнитур. В квартире ТЕПЛО, а также ТИХО и УЮТНО. У квартиры отличный потенциал использования в том числе в коммерческих целях. Широкий коридор, где клиенты могут ожидать времени приема. Вход с 1 этажа из закрытого двора, есть парковочные места. ПРО ДОМ И ИНФРАСТРУКТУРУ Дом построен в 1908 году и проверен временем :) Дом КИРПИЧНЫЙ. Выполнен КАПИТАЛЬНЫЙ РЕМОНТ. Отсутствуют коммуналки, а также мало квартир в парадной, приличный вход в саму парадную, через дверь с домофоном. ЗАКРЫТЫЙ ДВОР. 4 станции метро в пешей 10-15 мин. доступности: Спортивная, Чкаловская (фиолетовая ветка) и Горьковская, Петроградская (синяя ветка). Рядом: основные достопримечательности города, Петропавловская крепость, стрелка Васильевского острова, Эрмитаж, стадион Петровский, Дворцовая площадь, Троицкий и Дворцовый мосты Вы будете в самом центре всей культурной жизни города. Есть все необходимые объекты социальной инфраструктуры: детские сады, школы, поликлиники, фитнес-центры, продуктовые магазины, стоматологические клиники, салоны красоты, крупные ТЦ. ТОРГ уместен, но после просмотра :) БЕСПЛАТНО ПРОКОНСУЛЬТИРУЕМ по сделке! Звоните, чтобы записаться на просмотр и ощутить прелесть жизни в ПЕТРОГРАДСКОМ РАЙОНЕ :)





Move.ru - вся недвижимость России