

Создано: 27.10.2025 в 13:48

Обновлено: 04.02.2026 в 19:10

Собственник

79893418606

Санкт-Петербург, Рижская улица, 8

12 500 000 ₽

Санкт-Петербург, Рижская улица, 8

Округ

[СПБ, Красногвардейский район](#)

Улица

[улица Рижская](#)

Квартира

Количество комнат

2

Высота потолков

3 м

Жилая площадь

35.8 м<sup>2</sup>

Площадь кухни

8.2 м<sup>2</sup>

Общая площадь

57.1 м<sup>2</sup>

Этаж

5/5

Детали объекта

Тип сделки

Продам

Раздел

[Квартиры](#)

Тип балкона

балкон

для заметок



Тип санузла

совмещенный

Вид из окна

во двор

Ремонт

евро

Покупка в ипотеку

да

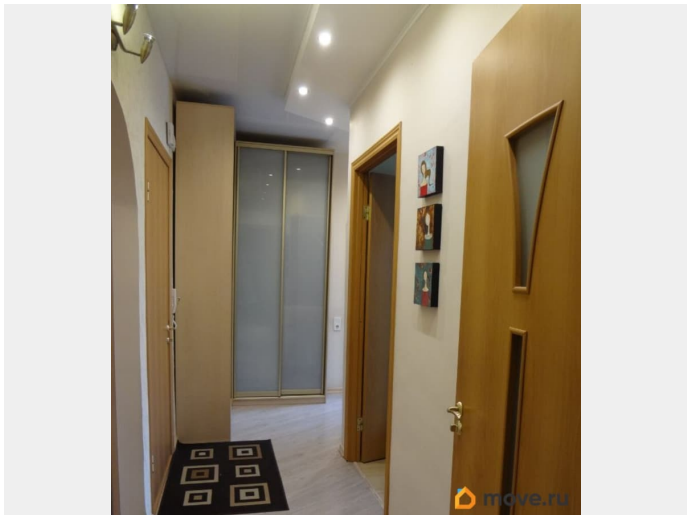
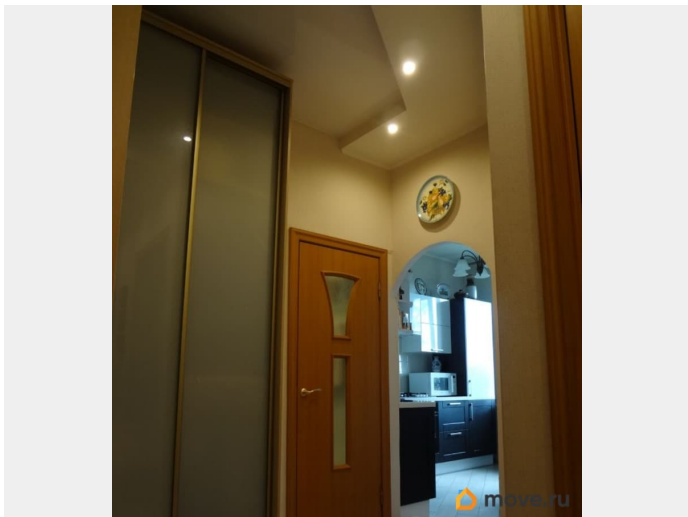
возможна ипотека, парковка

Описание

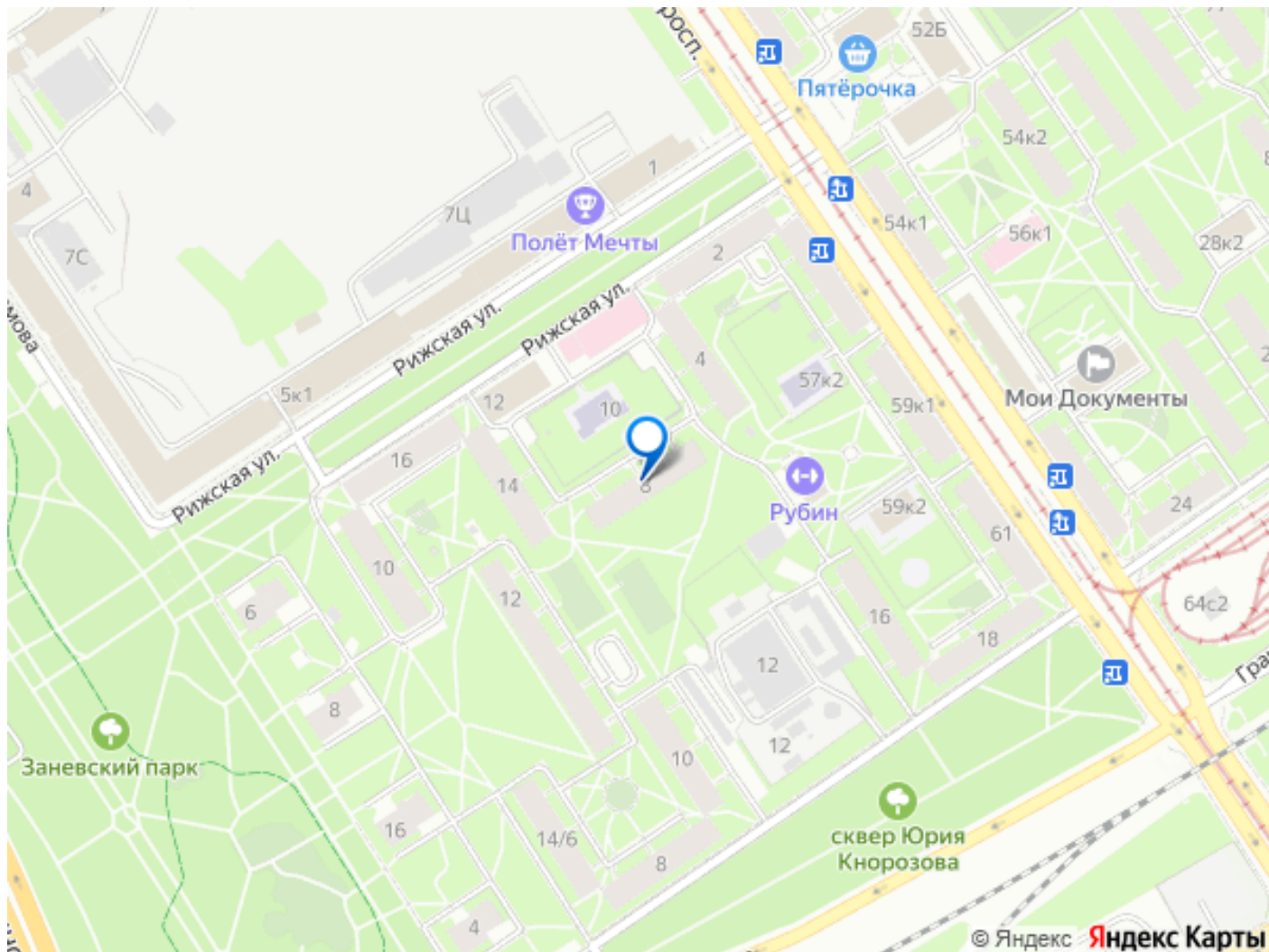
В продаже уютная, тёплая, просторная, светлая, надёжная квартира с высокими потолками в отличном состоянии, с мебелью и техникой; въезжай и живи. В непосредственной близости с живописным, благолепным и обустроенным парком на берегу Невы. Все окна квартиры выходят на юго-восток, в тихий, зелёный и благоустроенный двор. Юридически всё прозрачно и чисто. Три взрослых собственника, все будут присутствовать на сделке. В собственности более 20 лет, без обременений, полная сумма в договоре. В 2017 - 2018 году в квартире произведена и официальным актом МВК узаконена перепланировка; совмещён санузел и снесена кладовка с антресолями между прихожей и малой комнатой, сделан качественный капитальный ремонт. Установлен тёплый пол в ванной комнате и на кухне. Летом 2024 в доме произведён капитальный ремонт систем водоснабжения, водоотведения и теплоснабжения, с заменой абсолютно всех коммуникаций в квартирах и в местах общедомового имущества. В квартире установлены современные

малошумные кондиционеры. Парковка у дома - всегда есть свободные места! Лучший оздоровительный детский сад района N69 «Марина» с бассейном расположен во дворе дома. В шаговой доступности вся необходимая инфраструктура; несколько школ, детсады, в том числе ведущий математический лицей, сетевые магазины, пункты выдачи, аптеки, спорт. Это надёжный дом переходной архитектуры от сталинок к хрущёвкам 1959г постройки, именуемый «крупнопанельная сталинка». Отличающийся от «хрущёвок» хорошей тепло и шумо изоляцией за счёт толстых наружных стен (55 см), высоким качеством строительства, большой площадью, крупными изолированными комнатами, высокими потолками (3 м) и наличием 6-го технического этажа. Приходите на просмотр! Если Вам не удалось дозвониться, напишите пожалуйста сообщение, и Вам на него обязательно ответят. АГЕНТАМ И СТАЖЁРАМ! Договор с Агентством сопровождающим сделку есть! Показ квартиры возможен только при наличии реального покупателя! Реклама на других ресурсах не нужна!









Move.ru - вся недвижимость России