

🕒 Создано: 23.10.2025 в 14:37

🔄 Обновлено: 17.04.2026 в 07:58

Санкт-Петербург, улица Профессора

Попова, 38

37 186 500 ₹

Санкт-Петербург, улица Профессора Попова, 38

Округ

[СПБ, Петроградский район](#)

Улица

[улица Профессора Попова](#)

Квартира

Количество комнат

2

Высота потолков

3 м

Жилая площадь

22.3 м²

Площадь кухни

10.5 м²

Общая площадь

57.21 м²

Этаж

5/6

Детали объекта

Тип сделки

Продам

Раздел

[Квартиры](#)

Ремонт

<https://spb.move.ru/objects/9285965145>

Euroinvest Development, Euroinvest Development

79300680821

для заметок



без отделки

Квартира в новостройке

да

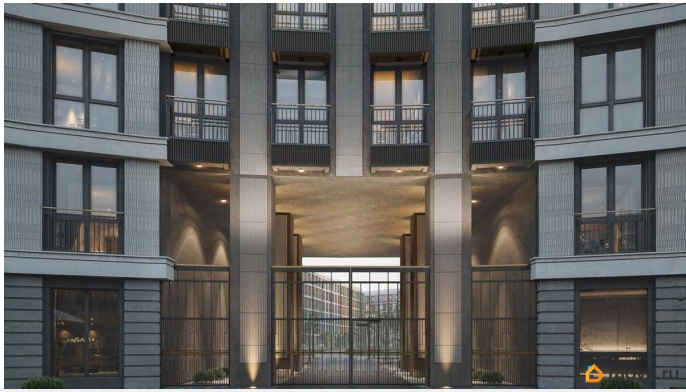
Год сдачи

4 квартал 2029 г.

лифт, парковка

Описание

Просторная квартира в престижной локации — ул. Профессора Попова, 38, между набережной Карповки и исторической застройкой Петроградской стороны. Из окон открываются виды на Иоанновский монастырь и реку Карповку. В пешей доступности метро «Петроградская», «Чкаловская» и «Чёрная речка». Высота потолков 3 м, панорамное остекление, эксклюзивная планировка. Квартира передается без отделки, что позволяет реализовать индивидуальный дизайн-проект. Монолитно-кирпичный дом клубного формата, 6-этажная периметральная застройка с полузакрытым двором и парадными курдонёрами. Подземный паркинг с прямым доступом из жилых этажей. Благоустроенная набережная с собственным причалом, озеленённые пространства для отдыха. Рядом ведущие вузы, школы, парки и рестораны. Удобный выезд на ЗСД.



iD SELECT
PETROGRADSKAYA
клубный квартал

Floor plan diagram of an apartment unit. The layout includes:

- Спальня (Bedroom): 11.15
- Кухня (Kitchen): 10.53
- Спальня (Bedroom): 11.19
- Гард. (Closet): 5.18
- С/У (Bathroom): 4.22
- Коридор (Corridor): 7.99
- Гард. (Closet): 3.36
- С/У (Bathroom): 3.59

The diagram shows the placement of furniture and fixtures in each room. The logo "move.ru" is visible in the bottom right corner.



Move.ru - вся недвижимость России