

🕒 Создано: 23.10.2025 в 14:37

🔄 Обновлено: 15.04.2026 в 07:31

Санкт-Петербург, улица Профессора

Попова, 38

37 186 500 ₹

Санкт-Петербург, улица Профессора Попова, 38

Округ

[СПБ, Петроградский район](#)

Улица

[улица Профессора Попова](#)

Квартира

Количество комнат

2

Высота потолков

3 м

Жилая площадь

22.3 м²

Площадь кухни

10.5 м²

Общая площадь

57.21 м²

Этаж

5/6

Детали объекта

Тип сделки

Продам

Раздел

[Квартиры](#)

Ремонт

<https://spb.move.ru/objects/9285965145>

**Euroinvest Development, Euroinvest
Development**

79300680821

для заметок



без отделки

Квартира в новостройке

да

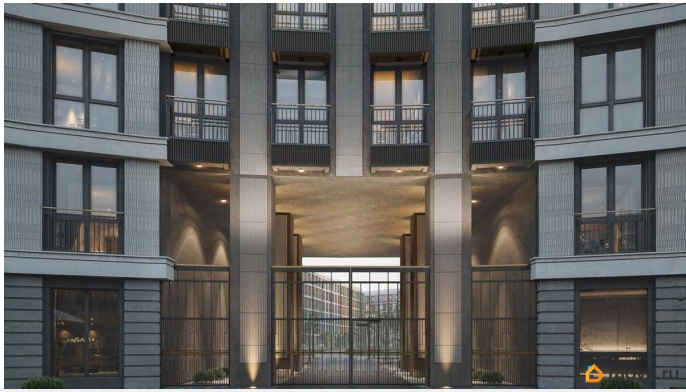
Год сдачи

4 квартал 2029 г.

лифт, парковка

Описание

Просторная квартира в престижной локации — ул. Профессора Попова, 38, между набережной Карповки и исторической застройкой Петроградской стороны. Из окон открываются виды на Иоанновский монастырь и реку Карповку. В пешей доступности метро «Петроградская», «Чкаловская» и «Чёрная речка». Высота потолков 3 м, панорамное остекление, эксклюзивная планировка. Квартира передается без отделки, что позволяет реализовать индивидуальный дизайн-проект. Монолитно-кирпичный дом клубного формата, 6-этажная периметральная застройка с полузакрытым двором и парадными курдонёрами. Подземный паркинг с прямым доступом из жилых этажей. Благоустроенная набережная с собственным причалом, озеленённые пространства для отдыха. Рядом ведущие вузы, школы, парки и рестораны. Удобный выезд на ЗСД.



iD SELECT
PETROGRADSKAYA
клубный квартал

Floor plan diagram of an apartment unit. The plan shows a living area (Жилая) of 11.15, a kitchen (Кухня) of 10.53, a bedroom (Спальня) of 11.19, a bathroom (Ванная) of 3.36, a hallway (Коридор) of 7.99, a storage room (Гард.) of 5.18, and a utility room (С/У) of 4.22. The total area is 51.13. The logo "move.ru" is visible in the bottom right corner.



Move.ru - вся недвижимость России