

Создано: 28.12.2025 в 22:49

Обновлено: 22.01.2026 в 13:21

Санкт-Петербург, проспект Культуры, 19

**11 300 000 ₽**

Санкт-Петербург, проспект Культуры, 19

Округ

[СПБ](#), [Калининский район](#)

Улица

[проспект Культуры](#)

## Квартира

Количество комнат

2

Высота потолков

2.7 м

Площадь кухни

11 м<sup>2</sup>

Общая площадь

57.2 м<sup>2</sup>

Этаж

10/16

## Детали объекта

Тип сделки

Продам

Раздел

[Квартиры](#)

Тип балкона

балкон

Тип санузла

раздельный

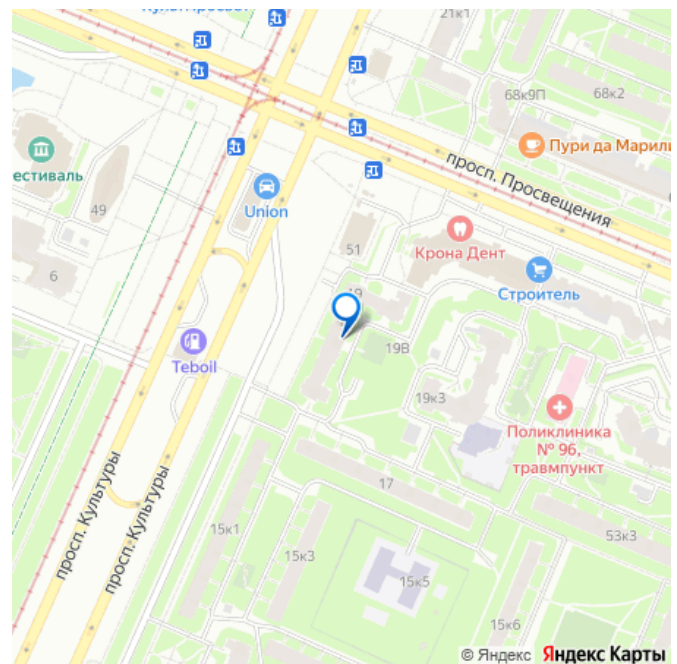
<https://spb.move.ru/objects/9287710376>

Екатерина Павловна Петрова, Этажи

Санкт-Петербург

**79812268801**

для заметок



Покупка в ипотеку

да

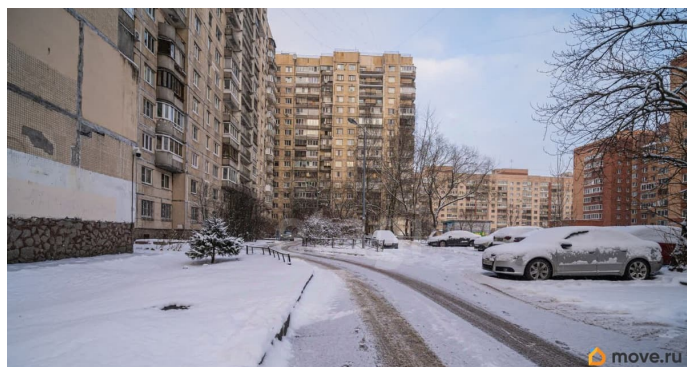
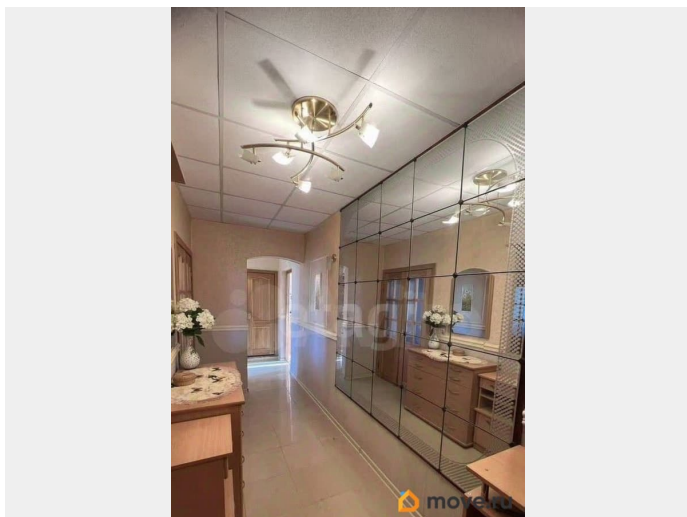
---

возможна ипотека, лифт

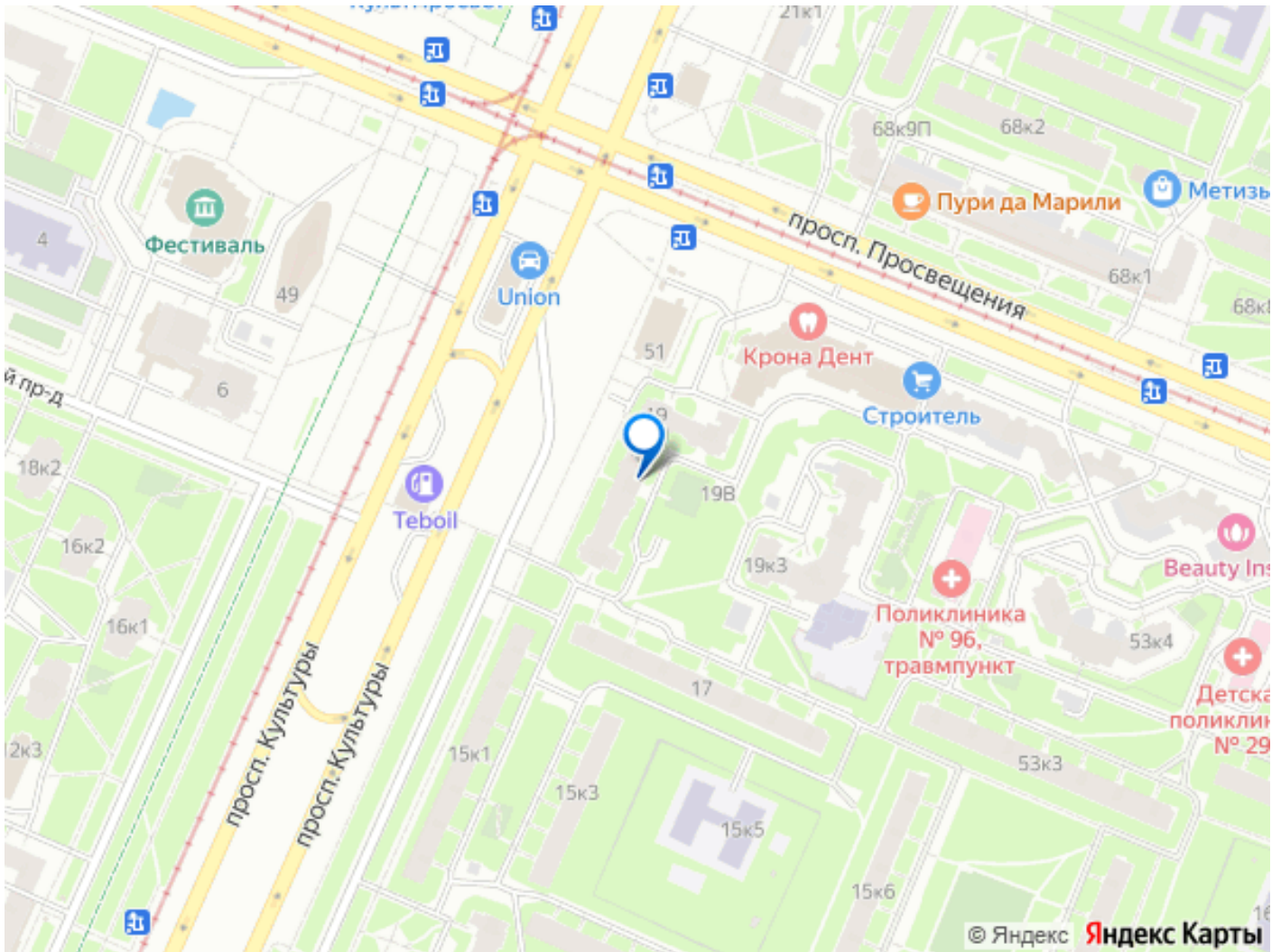
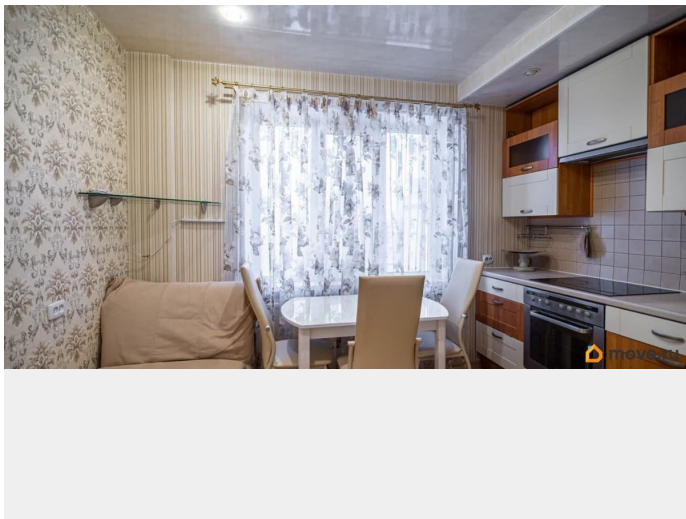
## Описание

Продается двухкомнатная квартира площадью 57 м² с рациональной планировкой, включающей две изолированные комнаты 20 и 11 м², оптимально для семьи. Объект полностью готов к проживанию: в стоимость входит вся функциональная мебель и современная бытовая техника — холодильник, духовой шкаф и стиральная машина, что позволяет заселиться без дополнительных вложений и хлопот. Дополнительное пространство предоставляет застекленная лоджия, окна выходят на две стороны — во двор и на улицу. Квартира находится в отличном состоянии, характеризуется качественной отделкой. Ключевое преимущество — исключительная локация. В пешей доступности расположены торговый центр с кинотеатром и аквапарком, поликлиника, детские сады и школы, а также парковые зоны для отдыха. Транспортная доступность высокая: в нескольких минутах ходьбы находятся станции метро «Проспект Просвещения» и «Гражданский проспект». Выезд на Кольцевую автодорогу занимает около двух минут, обеспечивая быструю связь с любым районом города. Это предложение идеально сочетает готовность к немедленному заселению, выгодное расположение в развитом районе с полным набором социальной и бытовой инфраструктуры и отличную транспортную

логистику. Код пользователя: 144265 Номер в  
базе: 10723427







Move.ru - вся недвижимость России