

Санкт-Петербург, Фурштатская улица, 46

23 791 000 ₽

Санкт-Петербург, Фурштатская улица, 46

Округ

СПБ, Центральный район

Улица

улица Фурштатская

Квартира

Количество комнат

2

Жилая площадь

36.5 м²

Площадь кухни

10 м²

Общая площадь

57.2 м²

Этаж

5/5

Детали объекта

Тип сделки

Продам

Раздел

Квартиры

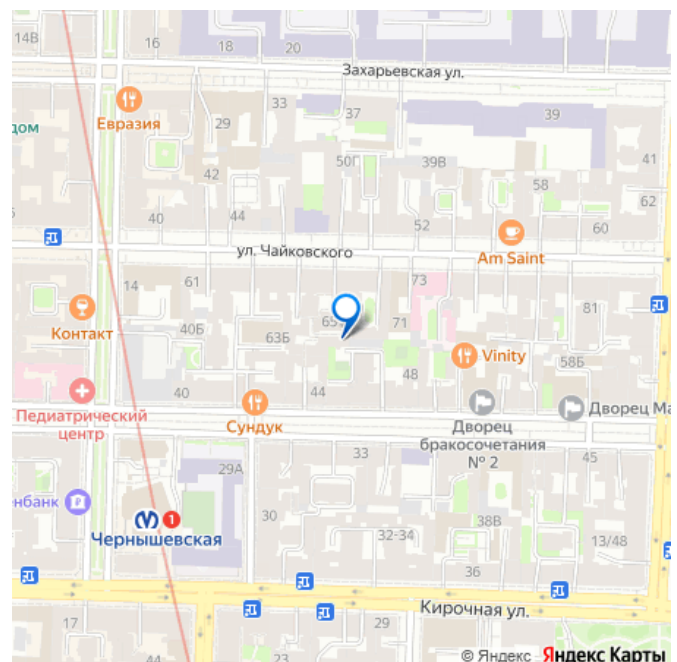
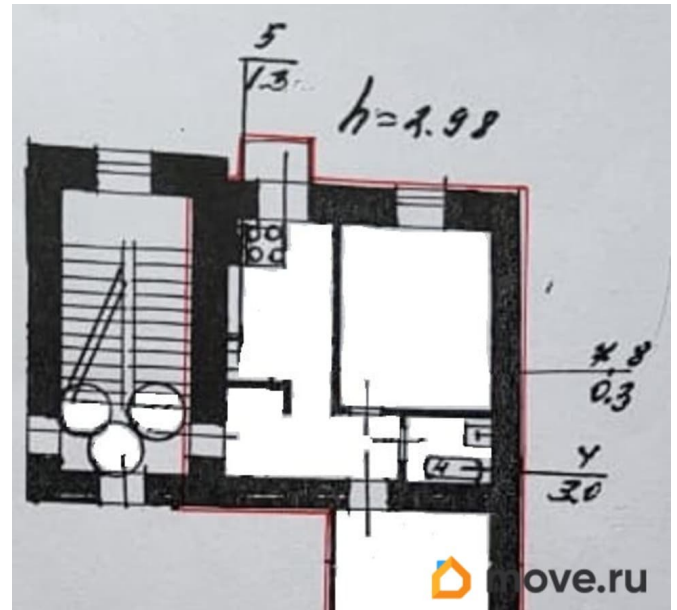
Тип балкона

балкон

Покупка в ипотеку

да

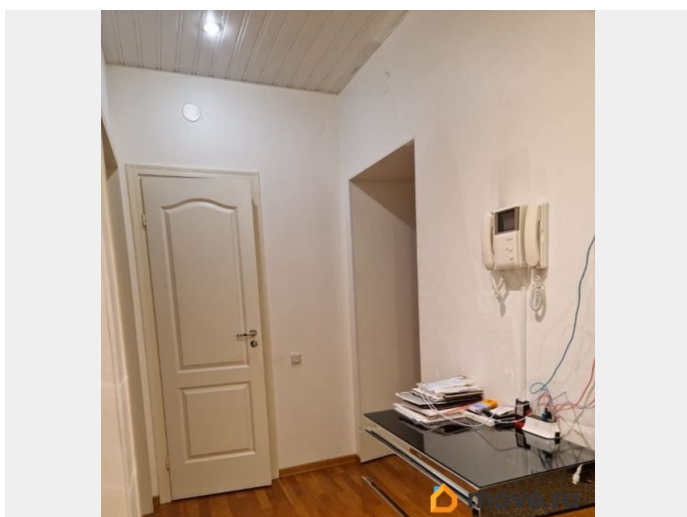
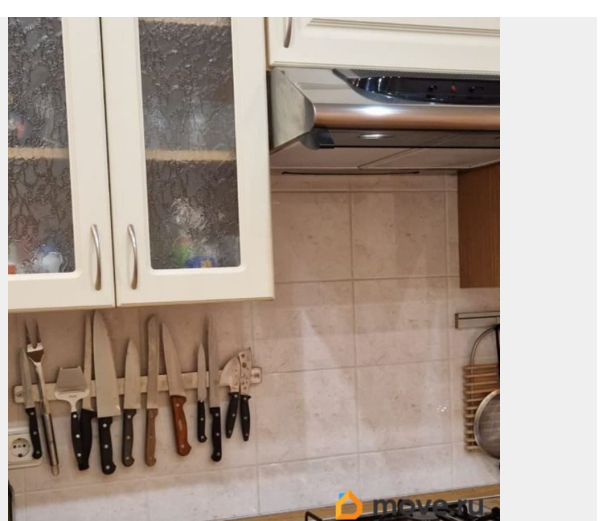
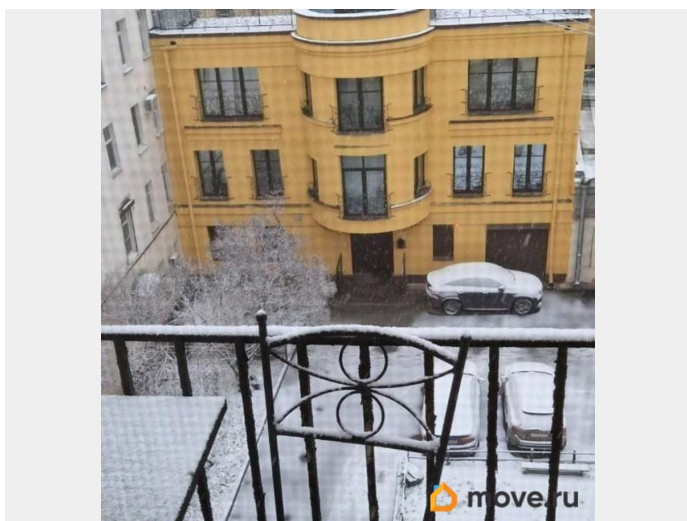
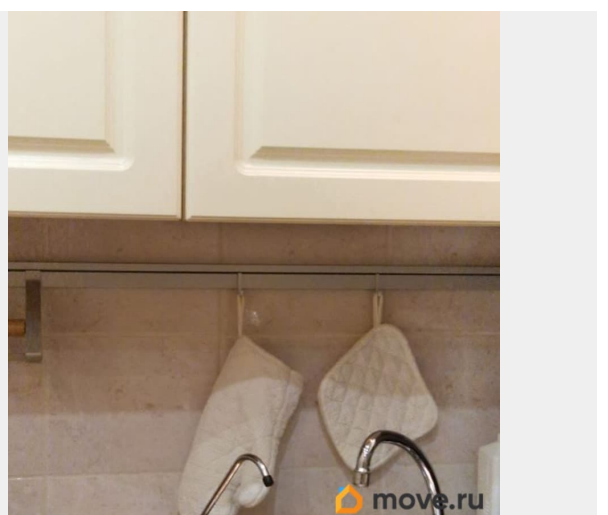
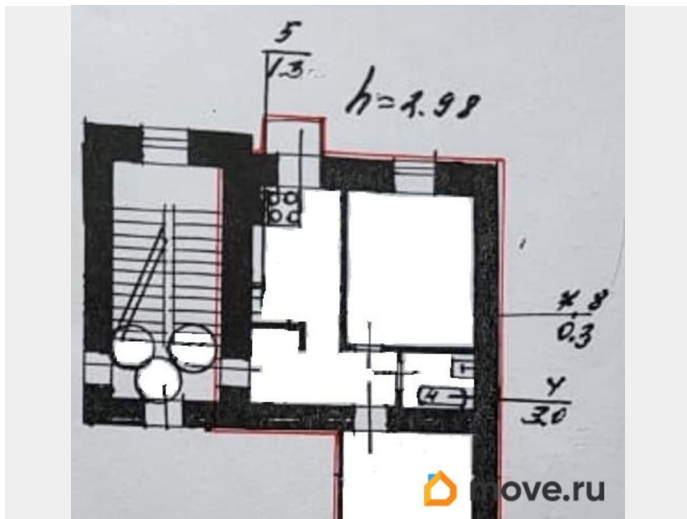
для заметок

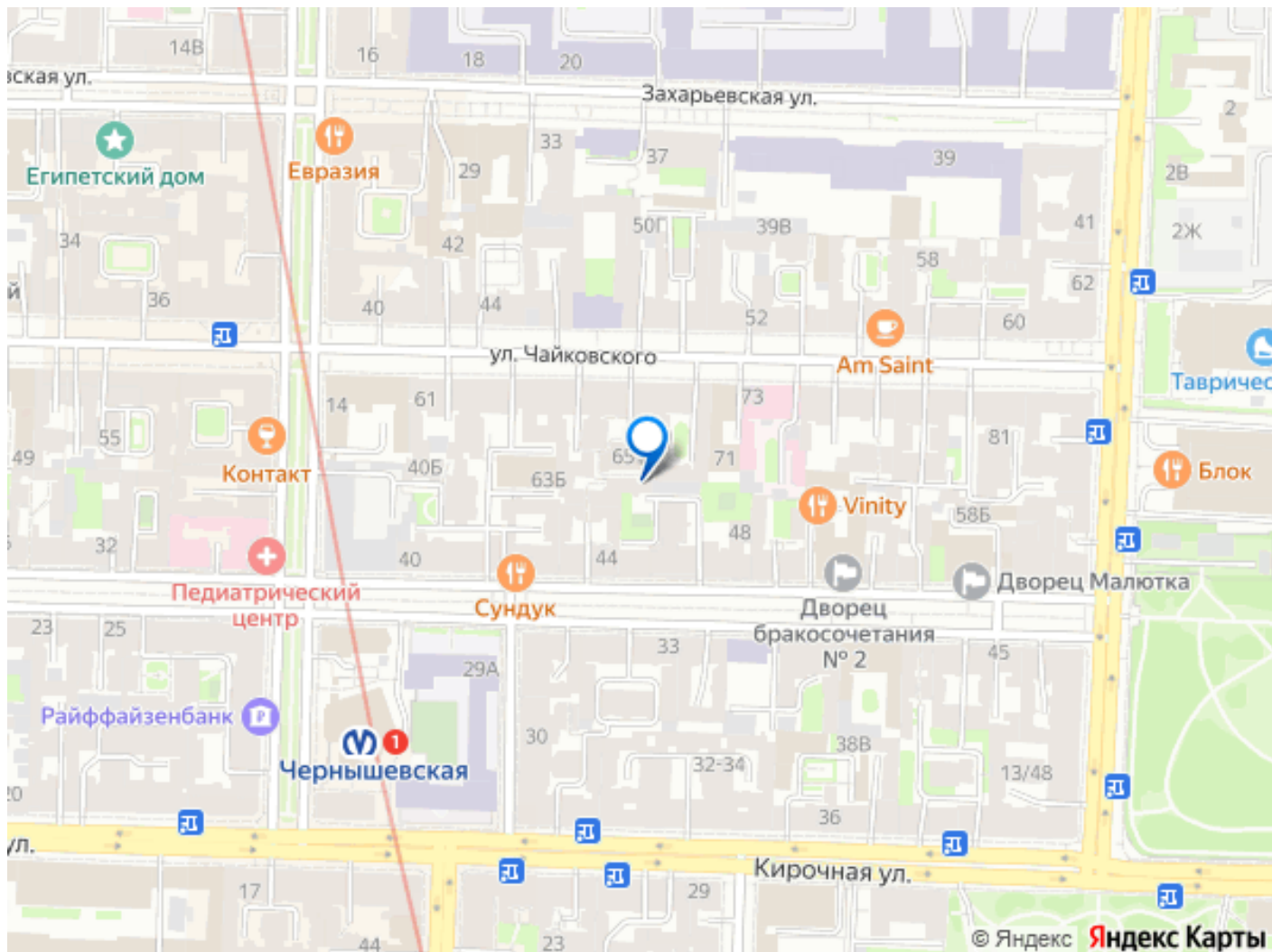


Описание

ДВУСТОРОННЯЯ 2-КОМНАТНАЯ КВАРТИРА В
КЛАССИЧЕСКОМ СТАЛИНСКОМ ДОМЕ,
РАСПОЛОЖЕННОМ НА ОДНОЙ ИЗ САМЫХ
ФЕШЕНЕБЕЛЬНЫХ УЛИЦ ПЕТЕРБУРГА.
Планировочное решение квартиры площадью
57,20 кв.м. предусматривает:
функциональную прихожую площадью 9
кв.м., спальню в форме правильного
прямоугольника площадью 15,00 кв.м. с
окном в тихий зеленый двор, кухню
площадью 8 кв.м. с балконом, благодаря
которому деревья двора кажутся еще ближе,
совмещенный санузел площадью 3 кв.м.
гостиную площадью 21 кв.м. с окном,
излучающим солнце и спокойствие,
обращенным на юг, на улицу с ее прекрасным
благоустройством. Квартира расположена на
5 этаже без лифта; 3 квартиры на лестничной
площадке (коммунальных квартир в
парадной нет) Лестница светлая, чистая и
комфортная, с естественным освещением и
удобным выходом во двор, где за
шлагбаумом предусмотрено место для
парковки автомобиля. В течение последних
нескольких лет в квартире последовательно
выполнены капитальные ремонтно-
отделочные работы и качественный
косметический ремонт. Обновленные
общедомовые городские инженерные
системы водо-, тепло- и электроснабжения
дополняются внутриквартирными системами
водоподготовки, безопасности и комфорта.
Также дополнительно обсуждается
комплектация квартиры мебелью,
оборудованием и техникой. Вход парадный с
улицы, с лестницы также можно выйти и в
двор - сквер с парковкой. Безопасность с

уровня ПЗУ на дверях многократно повышается в связи с непосредственным соседством со зданием Комитета по природопользованию и с объектами системы МВД, ФСБ, УФСИН. Логистика проживания: 1 мин пешком до соседнего детского сада, 3 мин пешком до замечательного детсада N 17 на Фурштатской, 2 мин. пешком до ст.м. Чернышевская, 2 мин пешком до ближайшей школы, 5 мин пешком до одного из самых престижных образовательных учреждений президентского физико-математического лицея 239 на Фурштатской Инфраструктура муниципального округа: объекты соц-культ-быта, памятники истории и архитектуры, классические и новые центры притяжения, обеспечивает собственнику диапазон широких возможностей: ОТ комфортное семейное проживание (Учеба соседние детский сад и ГБОУ школа 197, расположенные практически дверь в дверь обеспечит Вашим детям и Вам ценность дополнительных 20 минут утреннего сна; знаковые Гимназия 171 и президентского ФМЛ 239 обозначат перспективы головокружительного образования; школа Точка притяжения на Саперном переулке особое отношение; далее рядом прекрасные факультеты лучшего ВУЗа Петербурга Работа на Ваш выбор административные и деловые центры различных уровней и направленности. Активный отдых и культурные развлечения одна из главных причин, по которой выбирают жизнь в центре!). ДО инвестиционных программ с операционную доходность - от 3-4 % (в случае долгосрочной) до 5-7 % (в случае среднесрочной и краткосрочной аренды). Без обременений, 1 взрослый собственник, в собственность почти 10 лет.





Move.ru - вся недвижимость России