

🕒 Создано: 16.05.2025 в 16:41

🔄 Обновлено: 17.03.2026 в 11:41

Собственник

79811049122

**Санкт-Петербург, Октябрьская
набережная, 78К1**

13 500 000 ₽

Санкт-Петербург, Октябрьская набережная, 78К1

Округ

[СПБ, Невский район](#)

Квартира

Количество комнат

2

Высота потолков

2.8 м

Жилая площадь

36 м²

Площадь кухни

7 м²

Общая площадь

57.2 м²

Этаж

1/6

Детали объекта

Тип сделки

Продам

Раздел

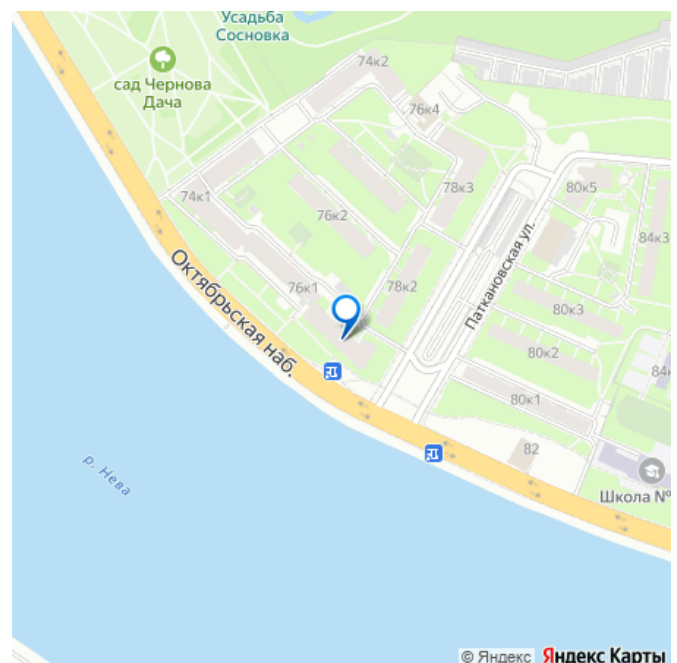
[Квартиры](#)

Тип санузла

раздельный

Вид из окна

для заметок



на улицу

Ремонт

евро

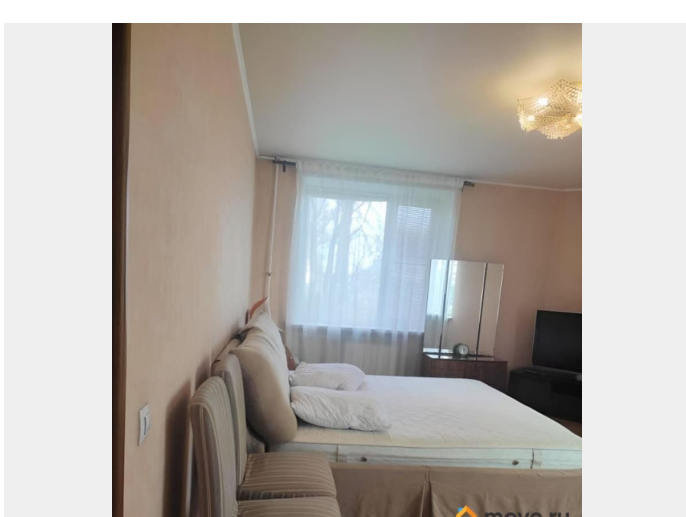
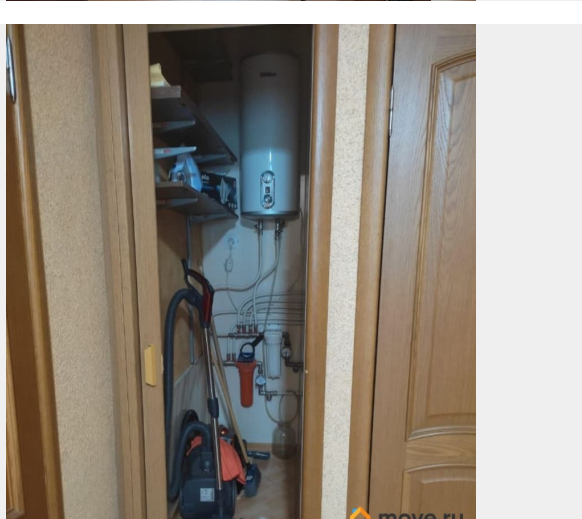
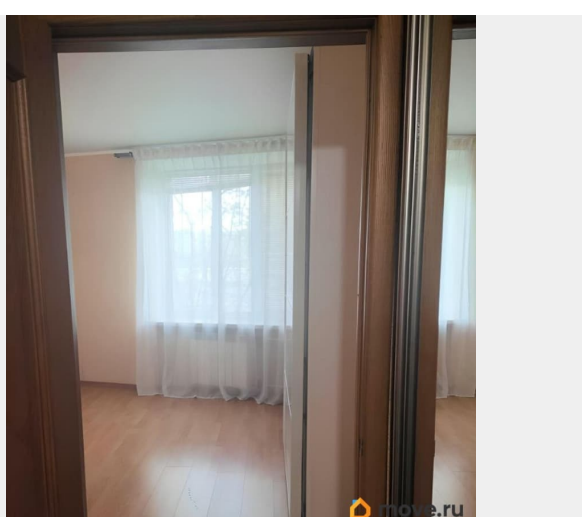
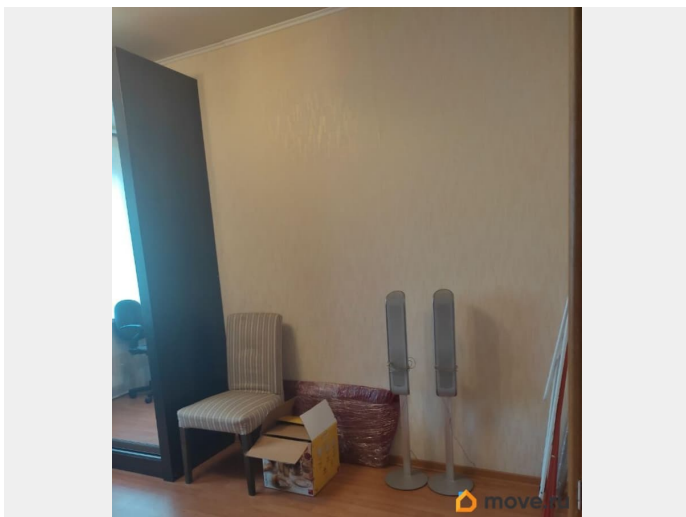
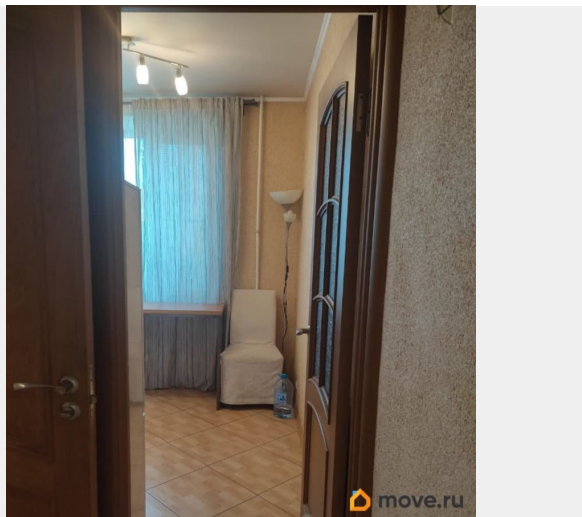
Покупка в ипотеку

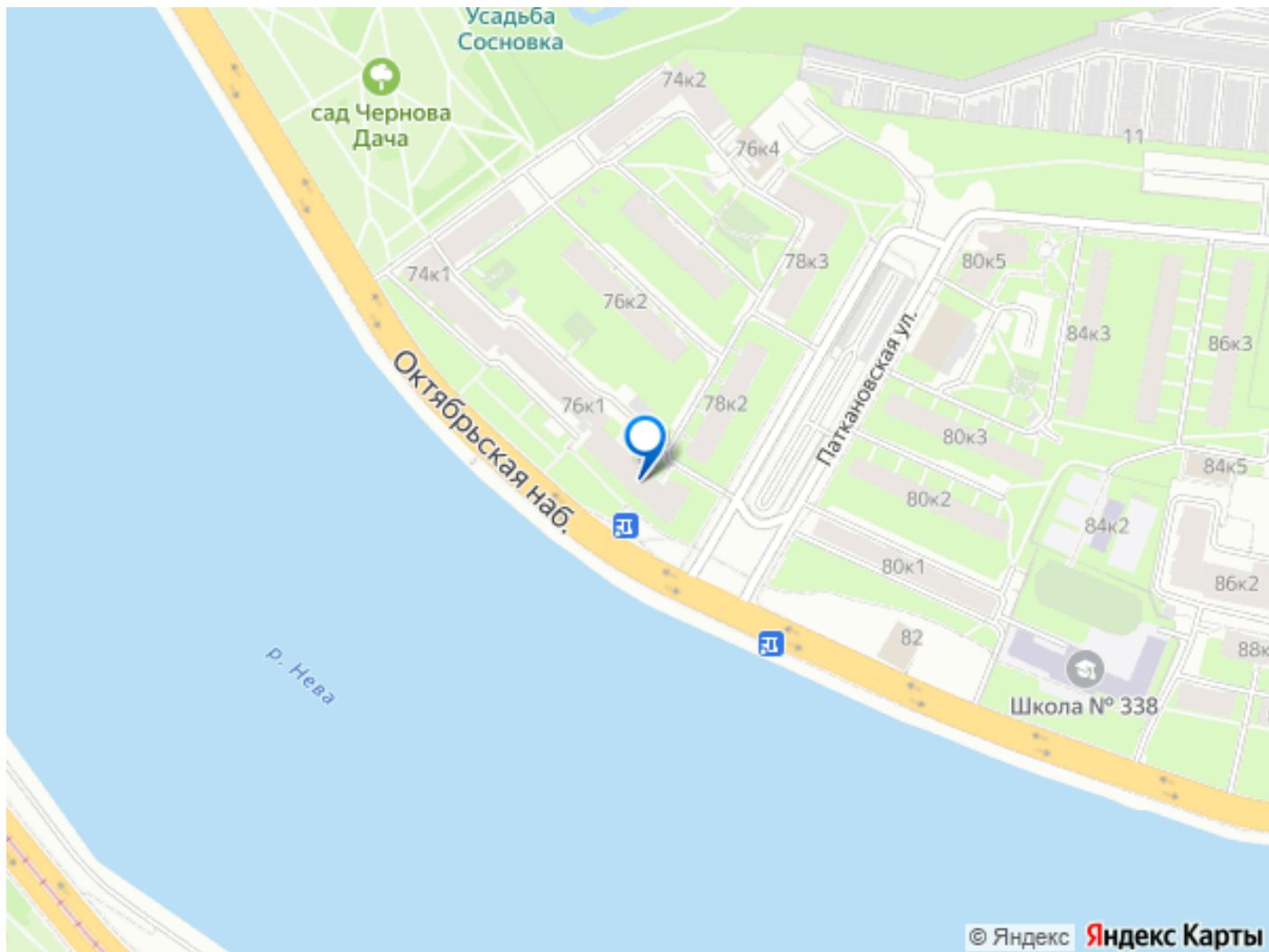
да

возможна ипотека, лифт, парковка

Описание

От собственника Продаётся 2комнатная квартира. Много зелени вокруг. С видом на Неву. Ближайшие метро Ломоносовская , до центра 15-20мин на авто. Рядом парк дача Чернова. Лесопарк на автобусе мин 20. Квартира продаётся в первые(с хорошей энергетикой). Дом кирпичный. В квартире сделан капитальный ремонт, трубы поменяны с подвала. Зимой не холодно, летом не жарко. Стены выровнены.!!!ля обновления по своему вкусу стены не потребует больших финансовых затрат. В коридоре и на кухне плитка, тёплые полы. Навесные потолки. Окна RENAУ (двух камерные стеклопакеты). В кладовой водонагреватель . В туалете гигиенический душ. В комнатах ламинат. Кухня остаётся, плита газовая, посудомойка. Удобная кладовая и антресоль. Прихожая остаётся. Остальная мебель по договоренности.(при необходимости). Два собственника, оба будут на сделке. Есть вопросы,звоните. Всё фото реальные. Убедительная просьба агентов без покупателей не беспокоить. Надеюсь на понимание. Под ипотеку подходит.





Move.ru - вся недвижимость России