

🕒 Создано: 31.03.2026 в 19:21

🔄 Обновлено: 03.04.2026 в 21:27

**Владимир Федоров, Richness Realty**

**79818604894**

**Санкт-Петербург, Фурштатская улица, 46**

**22 971 000 ₹**

Санкт-Петербург, Фурштатская улица, 46

Округ

[СПБ, Центральный район](#)

Улица

[улица Фурштатская](#)

### Квартира

Количество комнат

2

Высота потолков

2.98 м

Жилая площадь

36.5 м<sup>2</sup>

Площадь кухни

10 м<sup>2</sup>

Общая площадь

57.2 м<sup>2</sup>

Этаж

5/5

### Детали объекта

Тип сделки

Продам

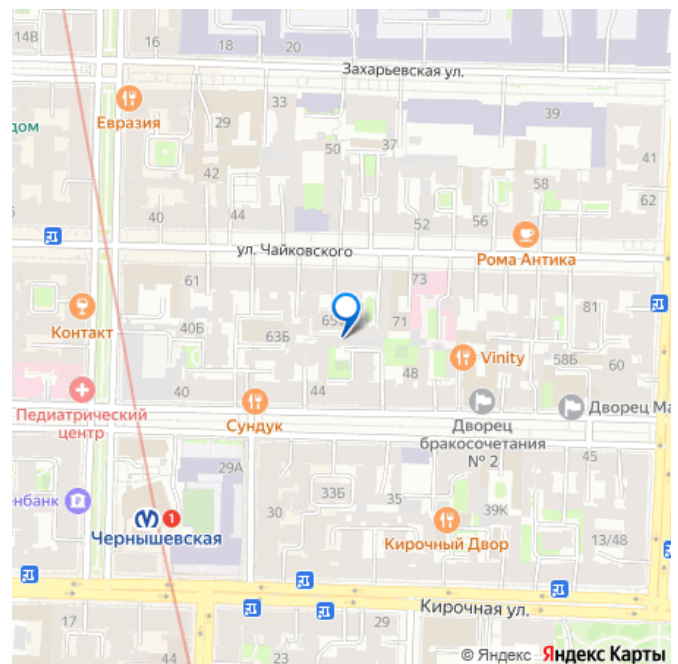
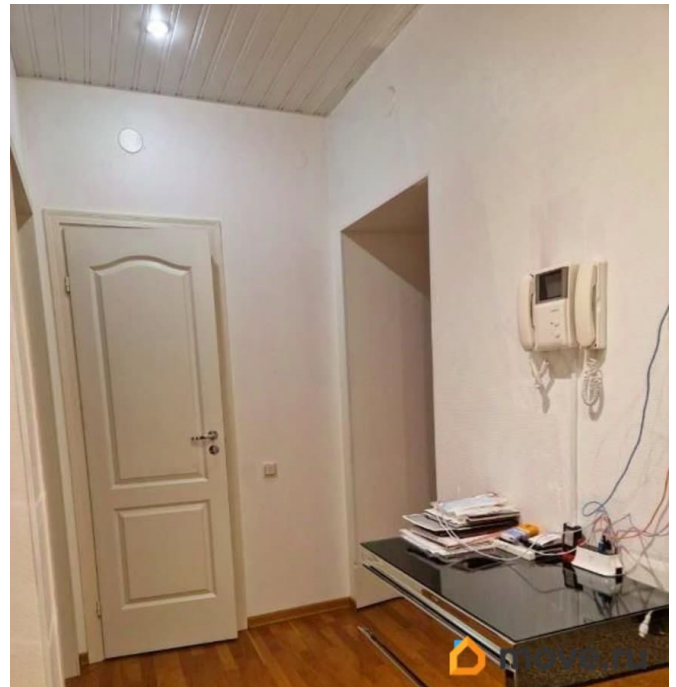
Раздел

[Квартиры](#)

Тип балкона

балкон

для заметок



Тип санузла

совмещенный

Вид из окна

на улицу

Ремонт

евро

Покупка в ипотеку

да

возможна ипотека, лифт, парковка

## Описание

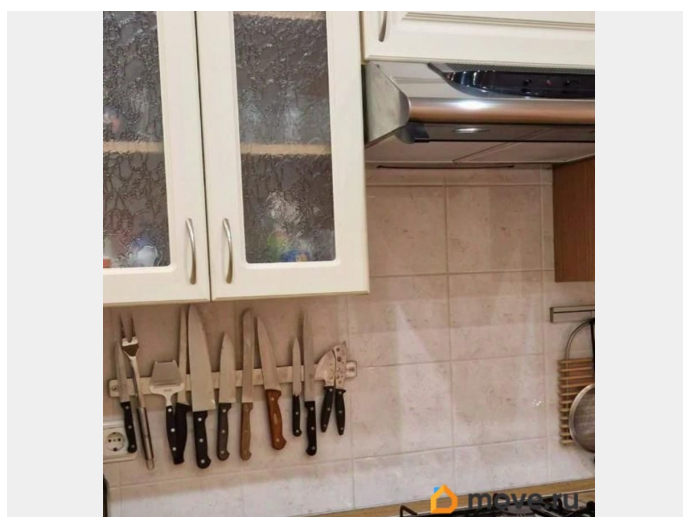
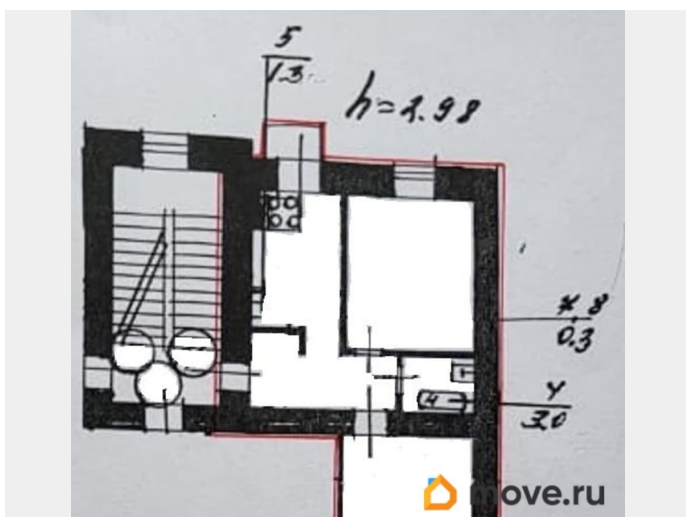
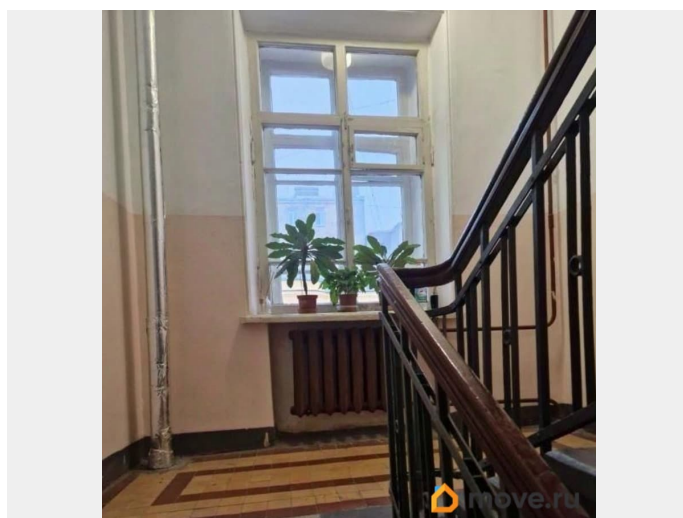
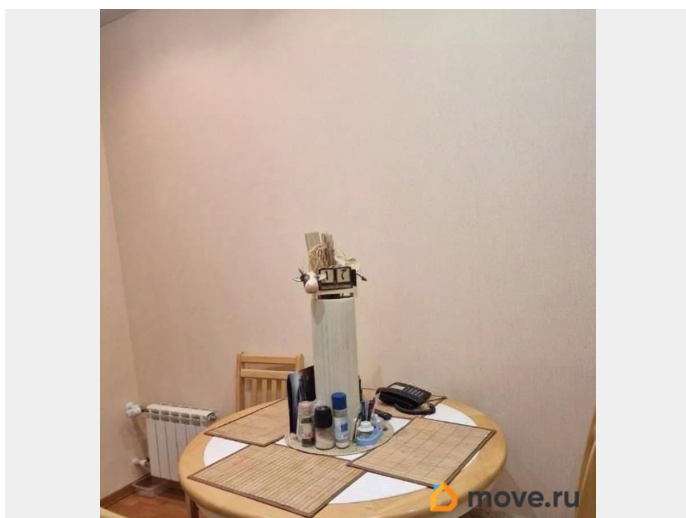
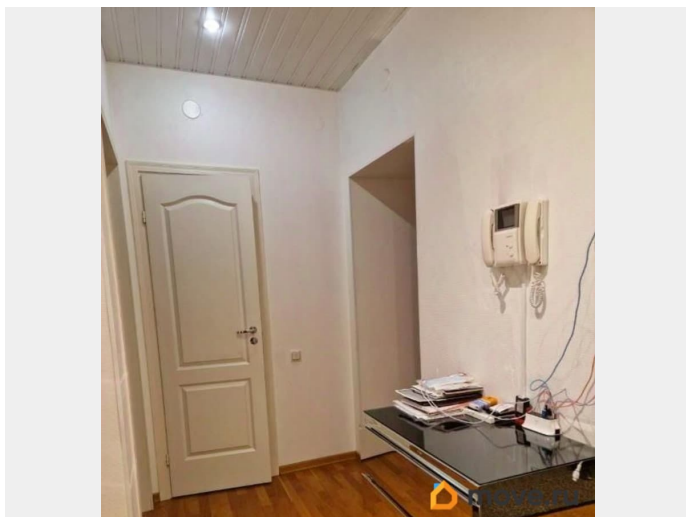
ДВУСТОРОННЯЯ 2-КОМНАТНАЯ КВАРТИРА В КЛАССИЧЕСКОМ СТАЛИНСКОМ ДОМЕ, РАСПОЛОЖЕННОМ НА ОДНОЙ ИЗ САМЫХ ФЕШЕНЕБЕЛЬНЫХ УЛИЦ ПЕТЕРБУРГА.

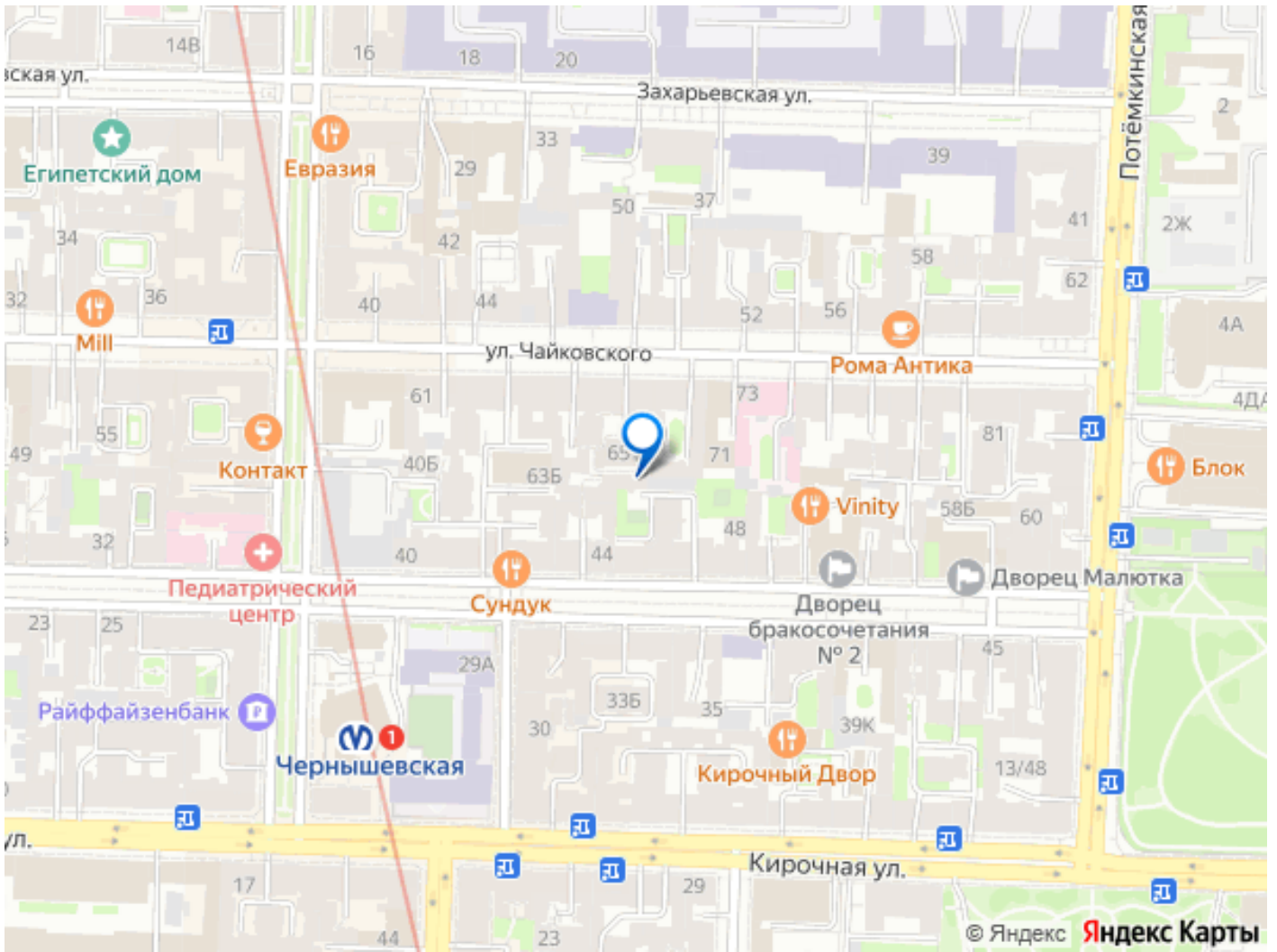
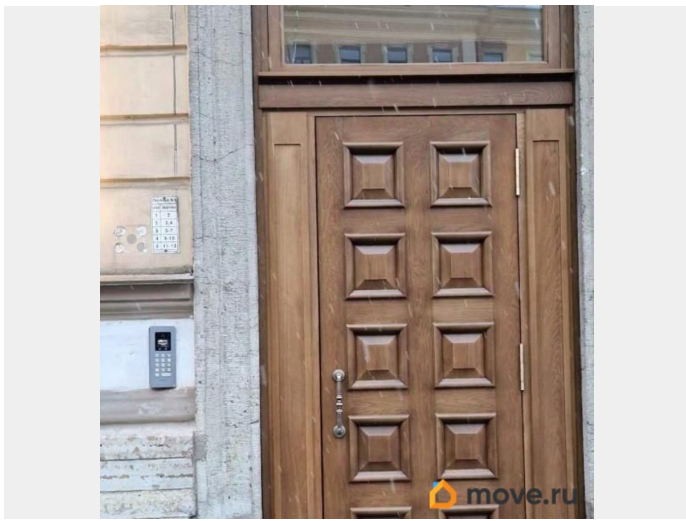
Планировочное решение квартиры площадью 57,20 кв.м. предусматривает:

функциональную прихожую площадью 9 кв.м., спальню в форме правильного прямоугольника площадью 15,00 кв.м. с окном в тихий зеленый двор, кухню площадью 8 кв.м. с балконом, благодаря которому деревья двора кажутся еще ближе, совмещенный санузел площадью 3 кв.м. гостиную площадью 21 кв.м. с окном, излучающим солнце и спокойствие, обращенным на юг, на улицу с ее прекрасным благоустройством. Квартира расположена на 5 этаже без лифта; 3 квартиры на лестничной площадке (коммунальных квартир в парадной нет) Лестница светлая, чистая и комфортная, с естественным освещением и удобным выходом во двор, где за шлагбаумом предусмотрено место для парковки автомобиля. В течение последних нескольких лет в квартире последовательно выполнены капитальные ремонтно-

отделочные работы и качественный косметический ремонт. Обновленные общедомовые городские инженерные системы водо-, тепло- и электроснабжения дополняются внутриквартирными системами водоподготовки, безопасности и комфорта. Также дополнительно обсуждается комплектация квартиры мебелью, оборудованием и техникой. Вход парадный с улицы, с лестницы также можно выйти и в двор - сквер с парковкой. Безопасность с уровня ПЗУ на дверях многократно повышается в связи с непосредственным соседством со зданием Комитета по природопользованию и с объектами системы МВД, ФСБ, УФСИН. Логистика проживания: 1 мин пешком до соседнего детского сада, 3 мин пешком до замечательного детсада N 17 на Фурштатской, 2 мин. пешком до ст.м. Чернышевская, 2 мин пешком до ближайшей школы, 5 мин пешком до одного из самых престижных образовательных учреждений президентского физико-математического лицея 239 на Фурштатской Инфраструктура муниципального округа: объекты соц-культ-быта, памятники истории и архитектуры, классические и новые центры притяжения, обеспечивает собственнику диапазон широких возможностей: От комфортное семейное проживание (Учеба соседние детский сад и ГБОУ школа 197, расположенные практически дверь в дверь обеспечит Вашим детям и Вам ценность дополнительных 20 минут утреннего сна; знаковые Гимназия 171 и президентского ФМЛ 239 обозначат перспективы головокружительного образования; школа Точка притяжения на Саперном переулке особое отношение; далее рядом прекрасные факультеты лучшего ВУЗа Петербурга Работа на Ваш выбор административные и деловые

центры различных уровней и направленности. Активный отдых и культурные развлечения одна из главных причин, по которой выбирают жизнь в центре!). ДО инвестиционных программ с операционную доходность - от 3-4 % (в случае долгосрочной) до 5-7 % (в случае среднесрочной и краткосрочной аренды). Без обременений, 1 взрослый собственник, в собственность почти 10 лет.





Move.ru - вся недвижимость России