

Татьяна Мпети, Весь Петербург

79816906569

**Санкт-Петербург, переулок Вилеровский,
8**

10 700 000 ₽

Санкт-Петербург, переулок Вилеровский, 8

Округ

[СПб, Пушкинский район](#)

Квартира

Количество комнат

2

Жилая площадь

27.8 м²

Площадь кухни

12.6 м²

Общая площадь

57.3 м²

Этаж

8/16

Детали объекта

Тип сделки

Продам

Раздел

[Квартиры](#)

Тип балкона

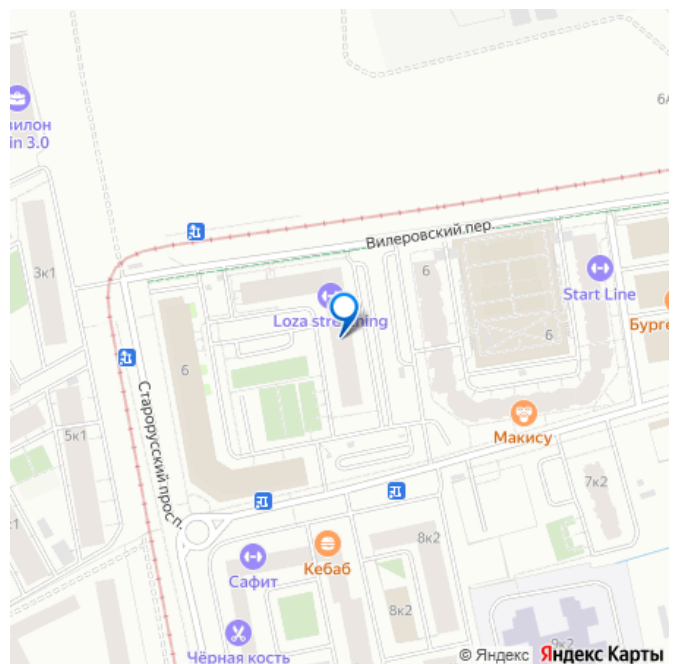
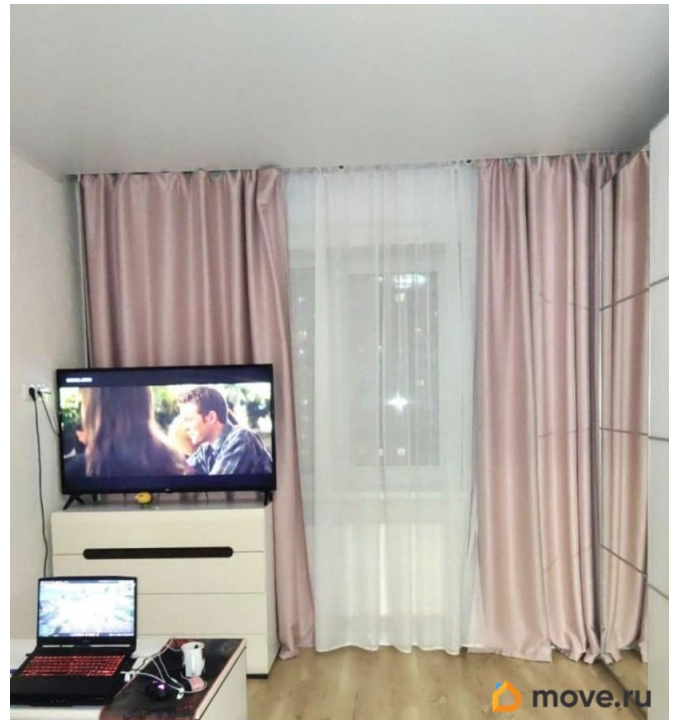
балкон

Квартира в новостройке

да

Год сдачи

для заметок

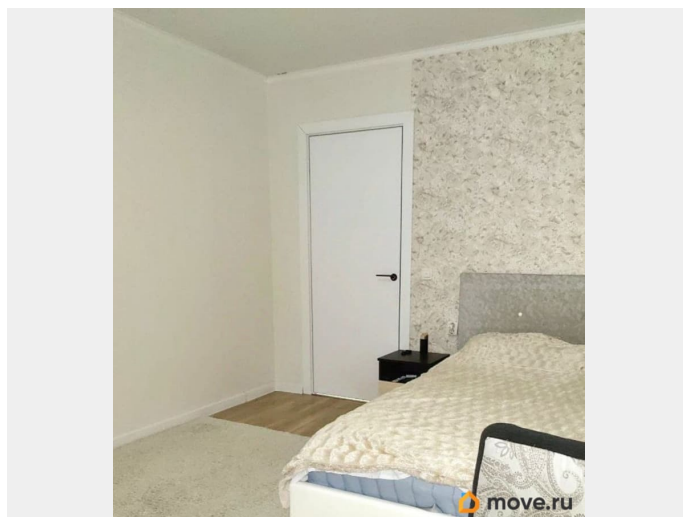
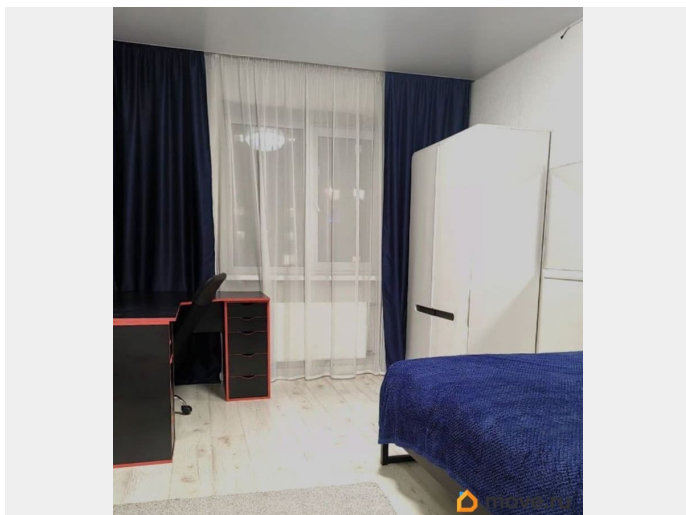
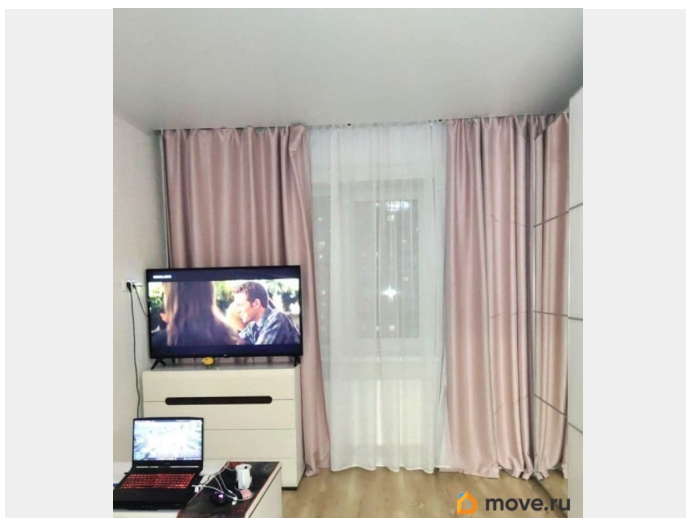


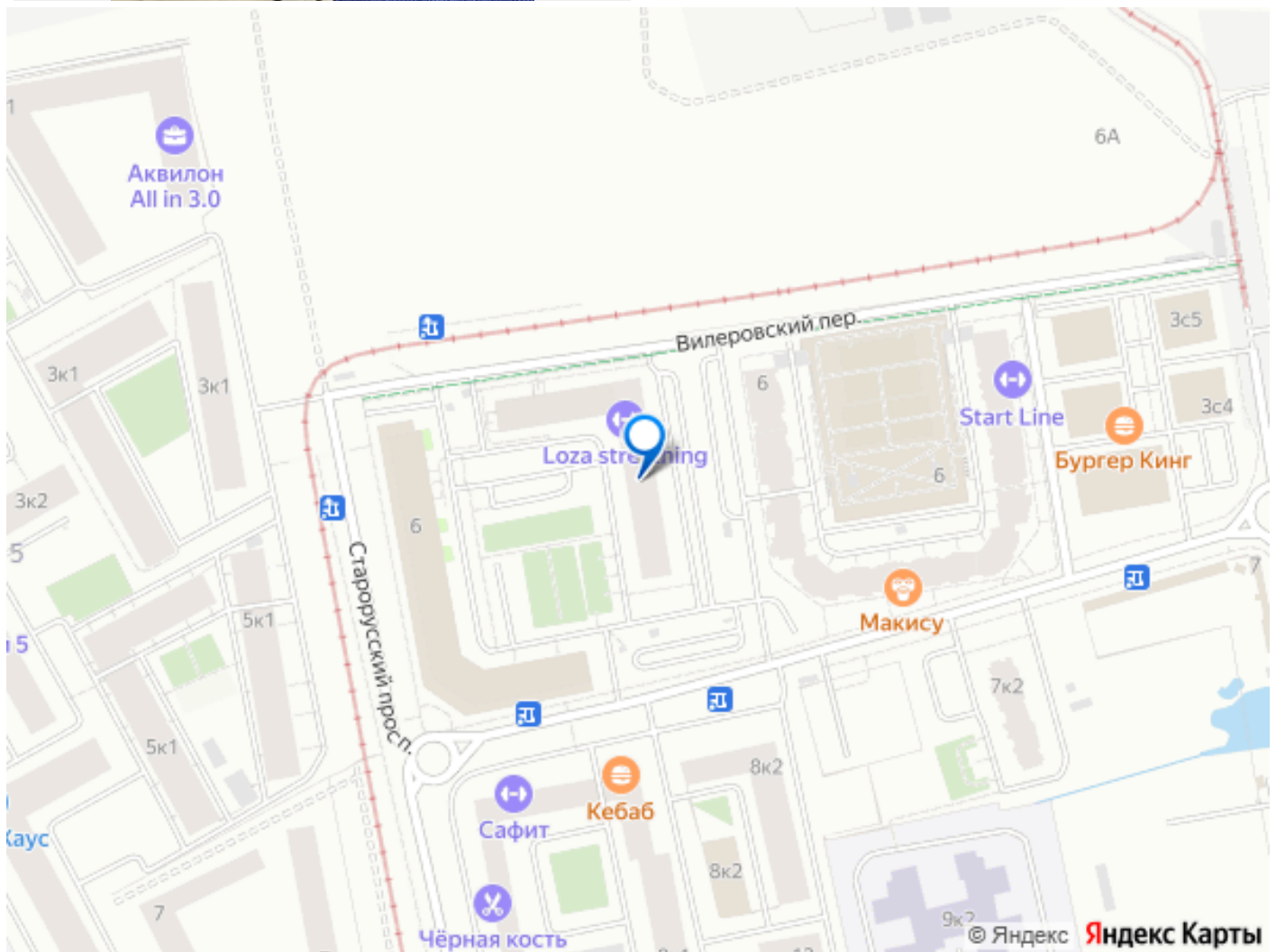
лифт, парковка

Описание

Санкт-Петербург, пос. Шушары, Вилеровский пер., д. 8. (Пушкинский район СПб). 8/12 этаж современного кирпично-монолитного дома с двумя лифтами. Два взрослых собственника, без обременений — прямая продажа! Две изолированные комнаты 16 м² и 12,7 м², окна на разные стороны. Кухня 12,6 м², просторная тёплая лоджия с раздвижными окнами. Раздельный санузел с большой туалетной комнатой и раковиной, тёплые кафельные полы в холле, ванной и туалете. Новые антивандальные межкомнатные двери в каждом помещении. Качественный ремонт. Мебель остается новому владельцу, по договоренности. В доме — детский сад и детская поликлиника. Рядом вся инфраструктура для жизни: школы, поликлиники для взрослых и детей, МФЦ, пункты выдачи Ozon, Яндекс.Маркета, Wildberries. Магазины («Магнит», пекарня), аптеки, площадки — всё в 5 минутах пешком. Развитая транспортная инфраструктура: 7 мин до метро «Купчино» на скоростном трамвае, ж/д до Пушкина, Павловска и метро до Витебского вокзала. Легко добраться в центр СПб, выезд на КАД и ЗСД — удобно для работы, поездок в город и за город или в Пушкинские парки. Покупая с нами, вы получаете: КОМФОРТНУЮ сделку от начала до конца. Полную юридическую ПОДДЕРЖКУ на каждом этапе. ПОМОЩЬ с ипотекой — от заявки до одобрения. Всё для вашего спокойствия: БЕЗОПАСНОСТЬ и ПРОЗРАЧНОСТЬ. Возможна электронная регистрация. Звоните — покажу в удобное

время, обсудим ваши предложения! Номер
объекта: #1/537774/22464





Move.ru - вся недвижимость России