

Создано: 04.11.2025 в 12:02

Обновлено: 04.12.2025 в 11:52

<https://spb.move.ru/objects/9286294300>

Собственник

**79111679580**

Санкт-Петербург, Планерная улица, 79

**10 000 000 ₽**

Санкт-Петербург, Планерная улица, 79

Округ

[СПБ, Приморский район](#)

Улица

[улица Планерная](#)

## Квартира

Количество комнат

2

Высота потолков

2.55 м

Жилая площадь

30 м<sup>2</sup>

Площадь кухни

11.6 м<sup>2</sup>

Общая площадь

57.5 м<sup>2</sup>

Этаж

9/10

## Детали объекта

Тип сделки

Продам

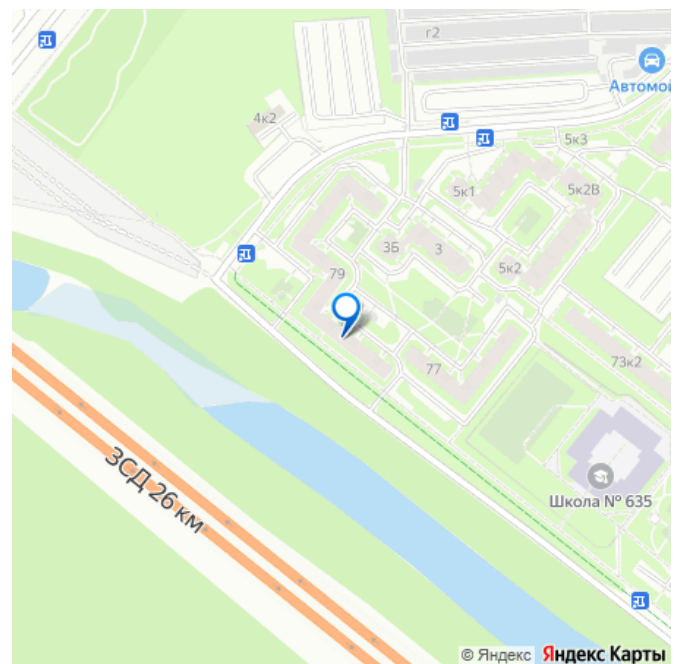
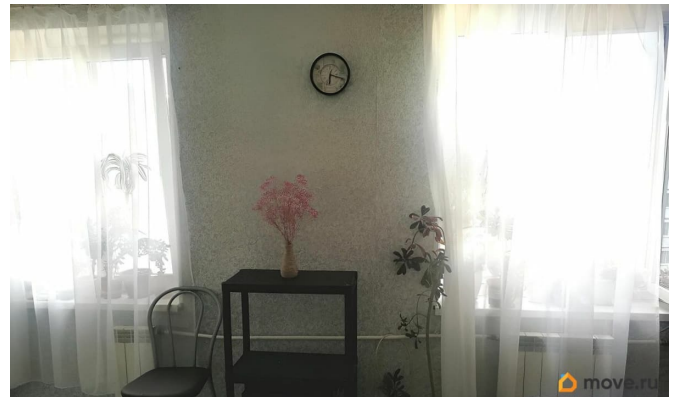
Раздел

[Квартиры](#)

Тип балкона

2 лоджии

для заметок



Тип санузла

раздельный

Вид из окна

на улицу

Ремонт

косметический

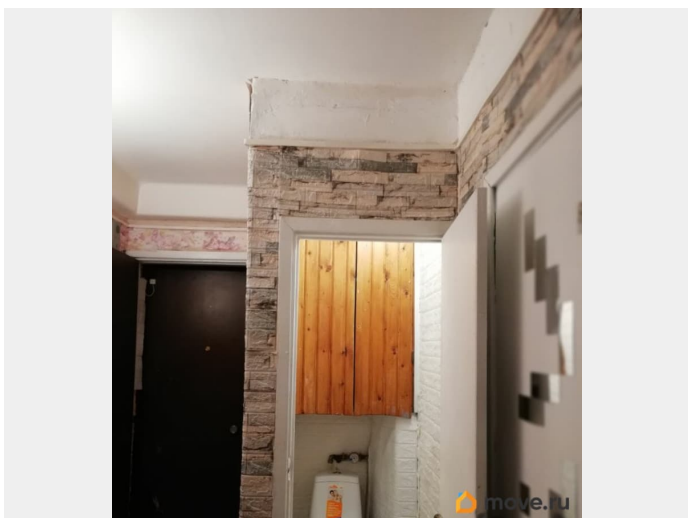
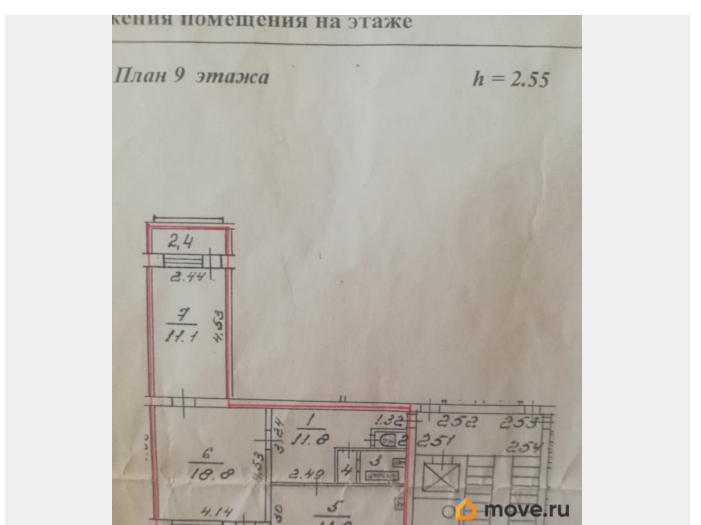
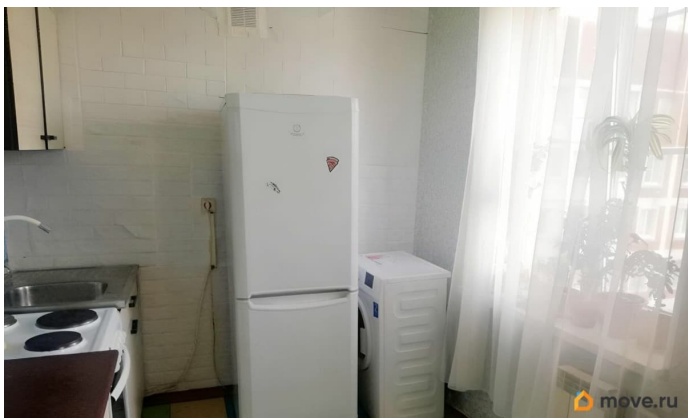
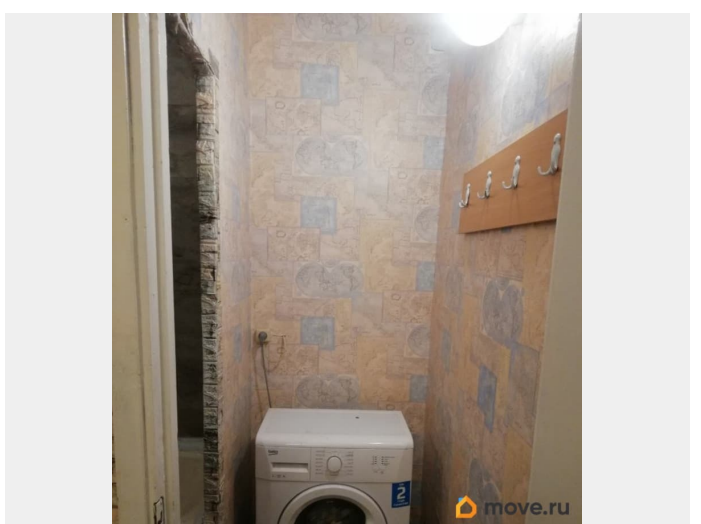
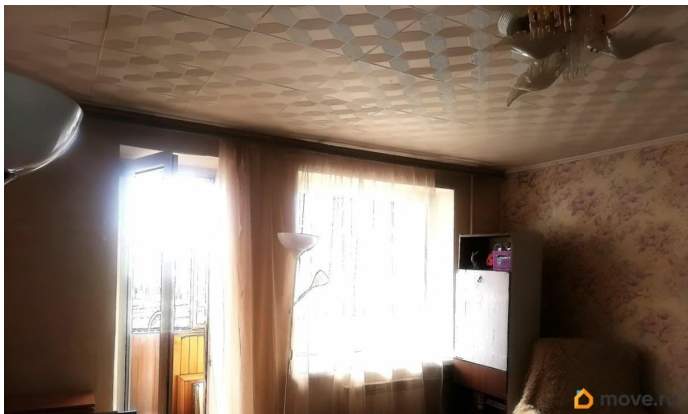
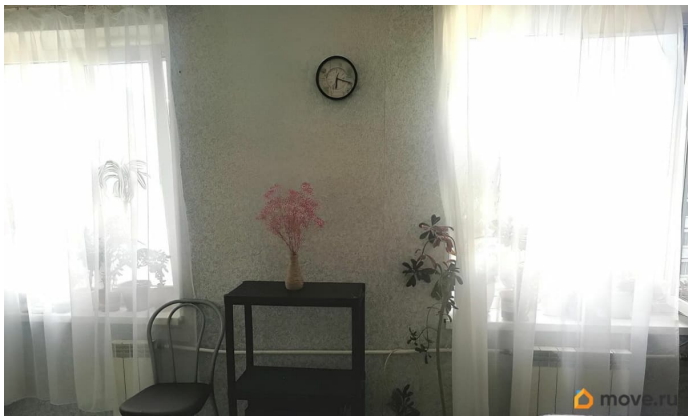
Покупка в ипотеку

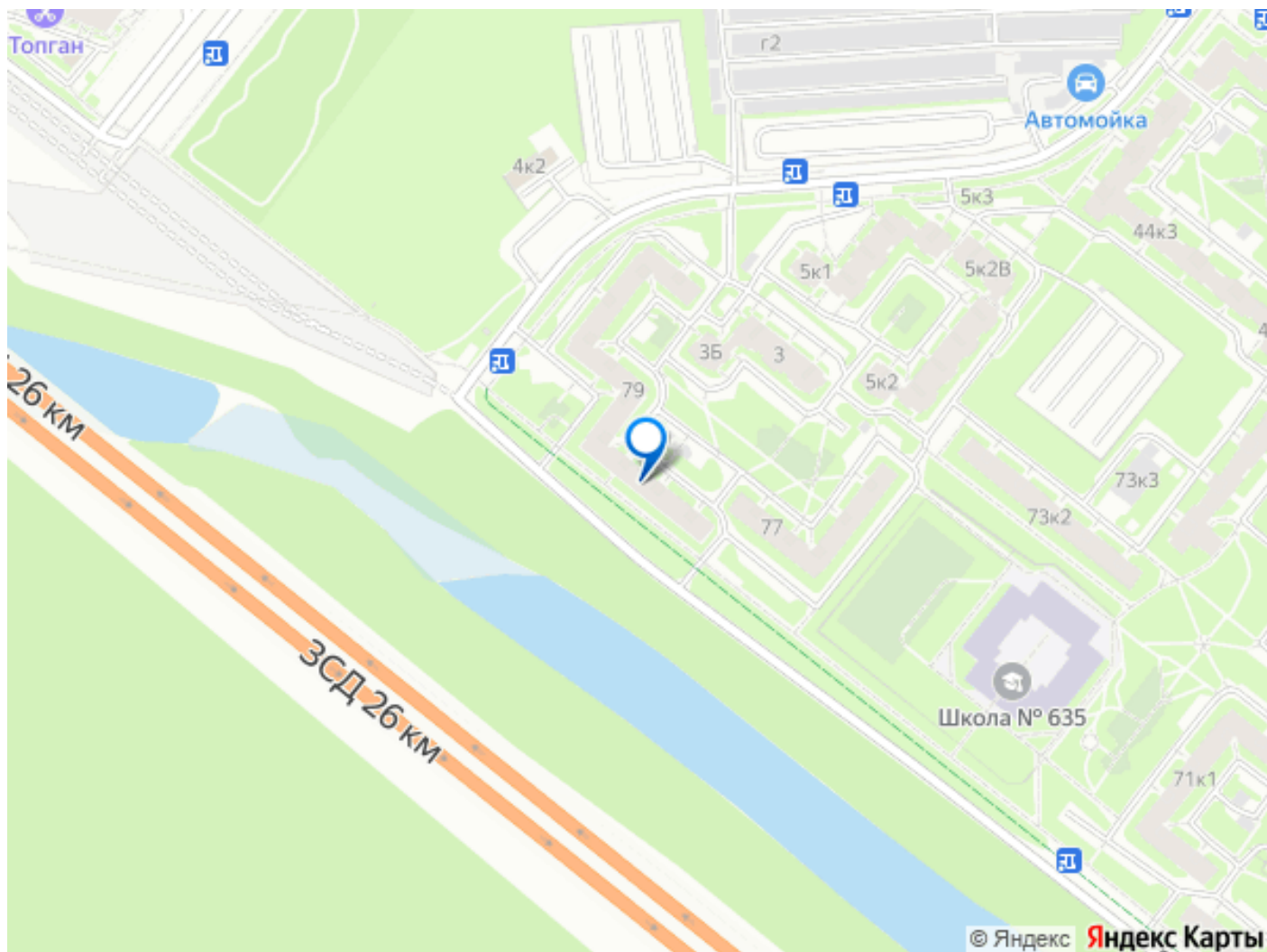
да

возможна ипотека, лифт, парковка

## Описание

Продается видовая двухкомнатная квартира с большой кухней и просторной прихожей. Квартира 2х сторонняя с двумя застекленными лоджиями. Окна одной из лоджий выходят в тихий зеленый двор, а окна второй на Юнтоловский лесопарк. Санузел раздельный с помещением для хранения или установки стиральной машины. Квартира расположена в экологически чистом Приморском районе с развитой инфраструктурой. Отличная транспортная доступность. В пешей доступности строится новая станция метро. Рядом много детских садов и школ. В 2025 г. открыт новый Лицей ин формационных технологий. В пяти минутах ходьбы большой торговый центр с кинотеатром. Собственник один. Жилплощадь в собственности более 15 лет. Агент свой. Просмотр квартиры ТОЛЬКО С РЕАЛЬНЫМИ КЛИЕНТАМИ.





Move.ru - вся недвижимость России