

Создано: 10.12.2025 в 15:54

Обновлено: 11.01.2026 в 10:15

Санкт-Петербург, Парголовская улица, 7

13 500 000 ₽

Санкт-Петербург, Парголовская улица, 7

Округ

[СПБ, Выборгский район](#)

Улица

[улица Парголовская](#)

Квартира

Количество комнат

2

Высота потолков

3 м

Жилая площадь

37.5 м²

Площадь кухни

8.4 м²

Общая площадь

57.5 м²

Этаж

4/5

Детали объекта

Тип сделки

Продам

Раздел

[Квартиры](#)

Тип балкона

балкон

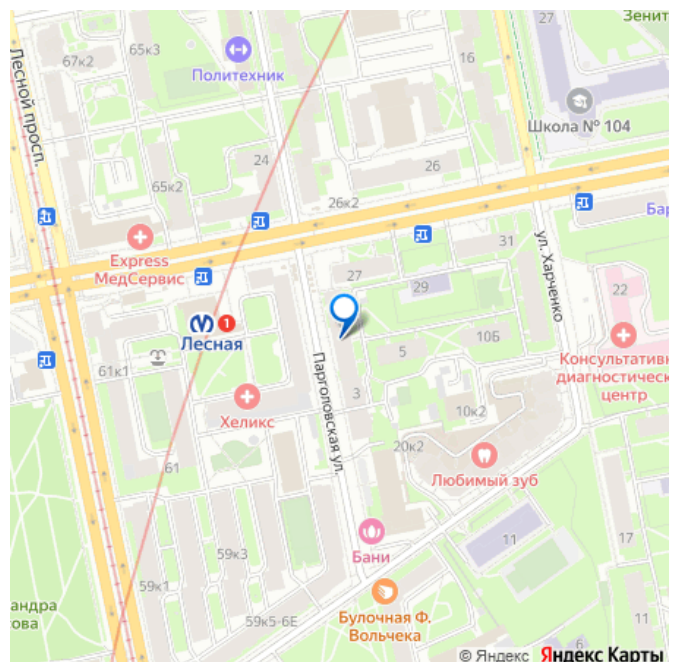
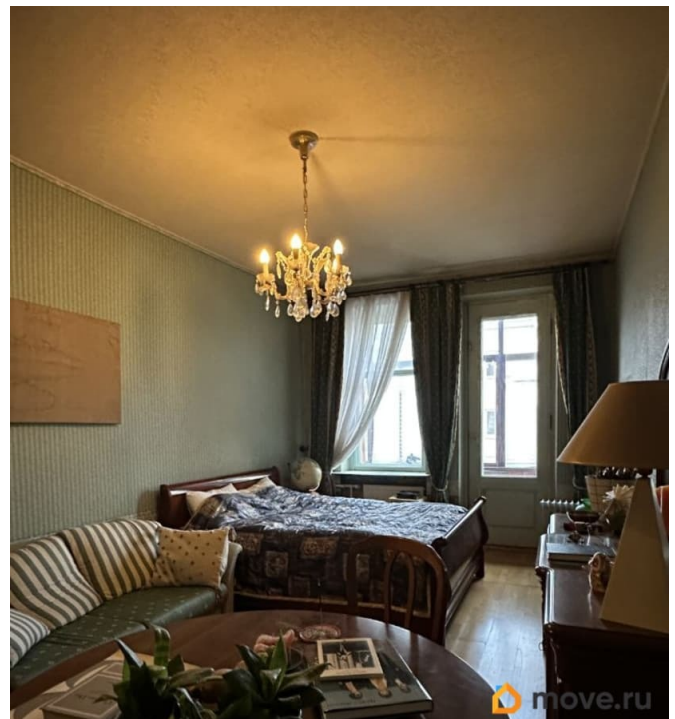
<https://spb.move.ru/objects/9287309610>

Сергей Павлов, Агентство Сергея

Павлова

79818862339

для заметок



Тип санузла

раздельный

Вид из окна

на улицу

Ремонт

без ремонта

Покупка в ипотеку

да

возможна ипотека, лифт

Описание

Предлагаем к покупке двухкомнатную квартиру с высокими потолками в шаговой доступности от станции метро Лесная

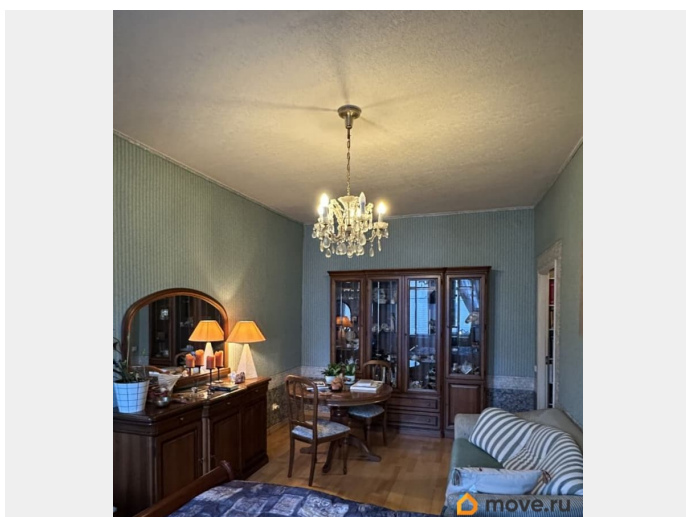
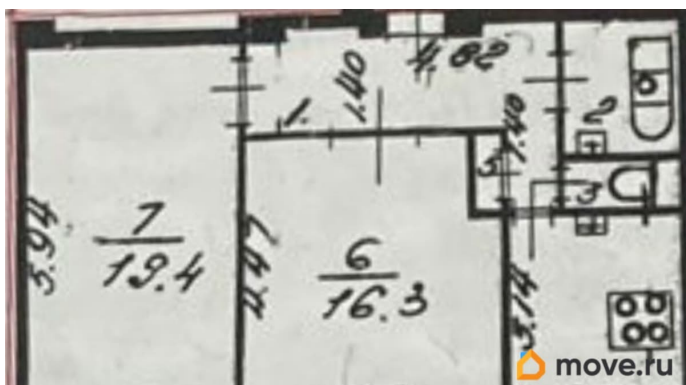
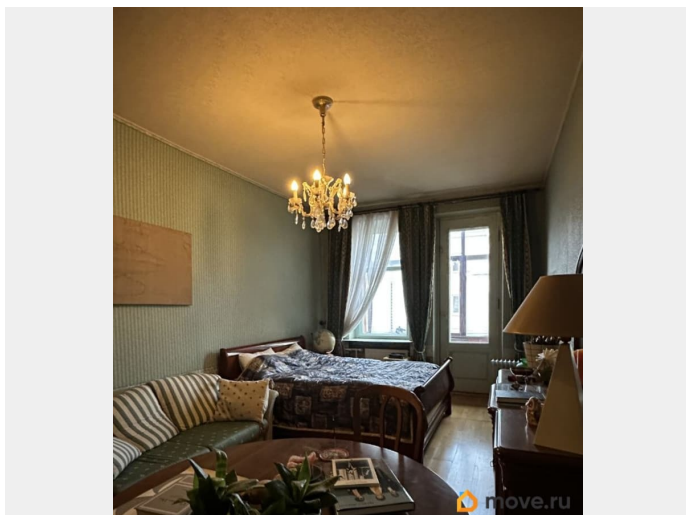
ЮРИДИЧЕСКИЕ АСПЕКТЫ: - 1
совершеннолетний собственник с 2008 года -
Полная стоимость в договоре - Прямая
продажа - Без обременений - Маткапитал не
использовался - Подходит для ипотеки и
субсидий

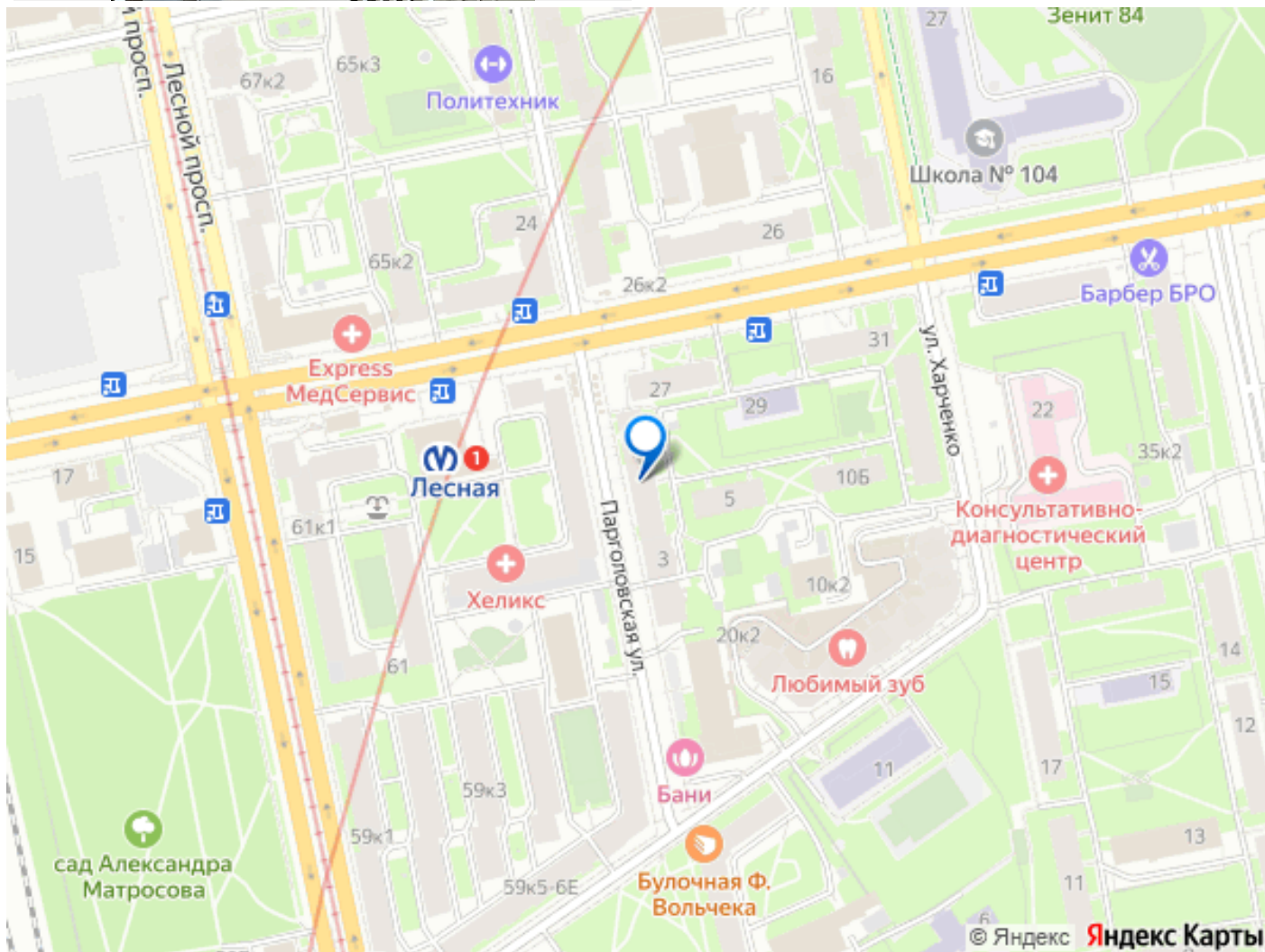
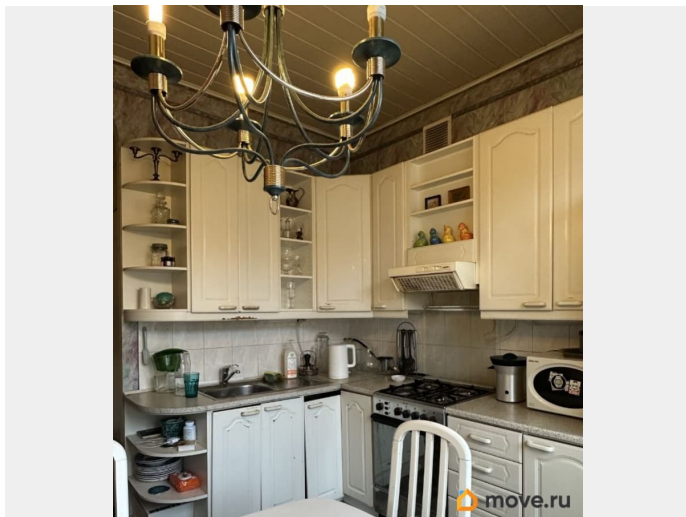
КВАРТИРА: - Квартира удачной
планировки с просторными помещениями:
изолированные большие комнаты, широкий
коридор - Потолки 3 м - Широкие дверные
проемы - Из спальни выход на застекленный
балкон - Окна обращены на Парголовскую
улицу - Удобная кухня - Раздельный санузел с
ванной

ДОМ: - Дом 1959 года постройки -
Удачное расположение в стороне от шумного
Кантемировского проспекта, но близко к
станции метро - Благоустроенная дворовая
территория с детской площадкой и
множеством зеленых насаждений

РАСПОЛОЖЕНИЕ: - Станция метро Лесная - 2
минуты пешком - Железнодорожная станция
Кушелевка - 900 м - Выезд на КАД 10 км - ТРК
Европолис 500 м - Полюстровский сад 700 м -
Ботанический сад академии им. Кирова 800 м

- Парк лесотехнической академии - 900 м -
Детская городская больница им. Святой
Ольги 1,4 км - Для детей в пешей
доступности расположены государственные
школы и детские сады, развивающие центры
- Район с развитой инфраструктурой: почта,
банки, медицинские центры, продуктовые
магазины, кафе и пекарни С радостью
ответим на вопросы и организуем просмотр!
Звоните!





Move.ru - вся недвижимость России