

🕒 Создано: 11.12.2025 в 13:32

Обновлено: 14.12.2025 в 15:02

**Ирина Борисова, Адвекс**

**79893360661**

**Санкт-Петербург, улица Крыленко, 1к1с4**

**12 500 000 ₽**

Санкт-Петербург, улица Крыленко, 1к1с4

Округ

[СПБ, Невский район](#)

Улица

[улица Крыленко](#)

## Квартира

Количество комнат

2

Высота потолков

2.6 м

Жилая площадь

25 м<sup>2</sup>

Площадь кухни

15.8 м<sup>2</sup>

Общая площадь

57.6 м<sup>2</sup>

Этаж

3/14

## Детали объекта

Тип сделки

Продам

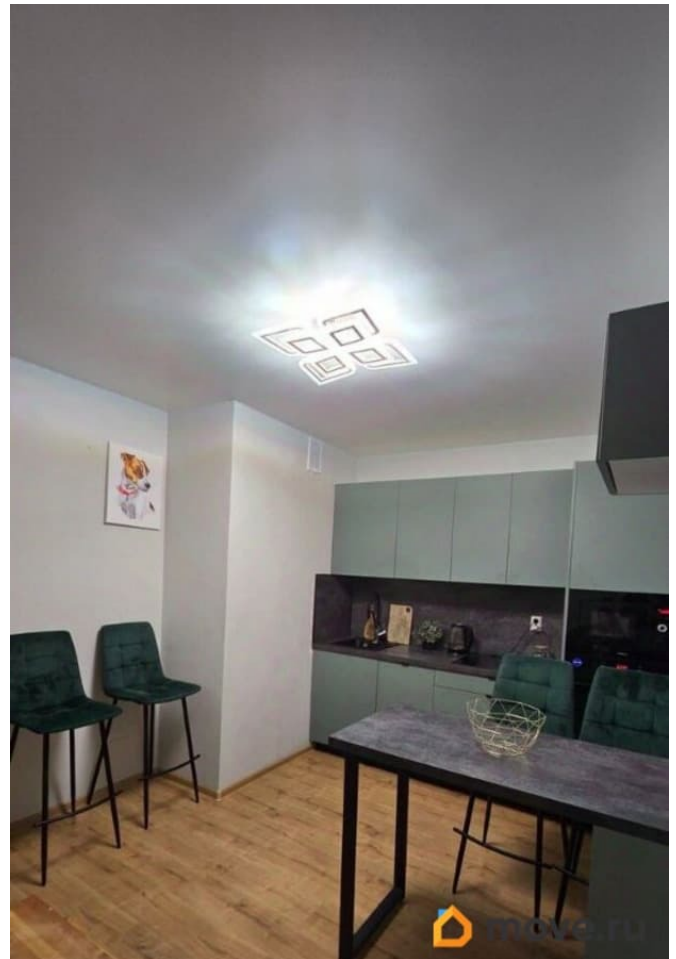
Раздел

[Квартиры](#)

Тип балкона

лоджия

для заметок



Тип санузла

совмещенный

Вид из окна

во двор

Ремонт

косметический

Квартира в новостройке

да

Год сдачи

4 квартал 2016 г.

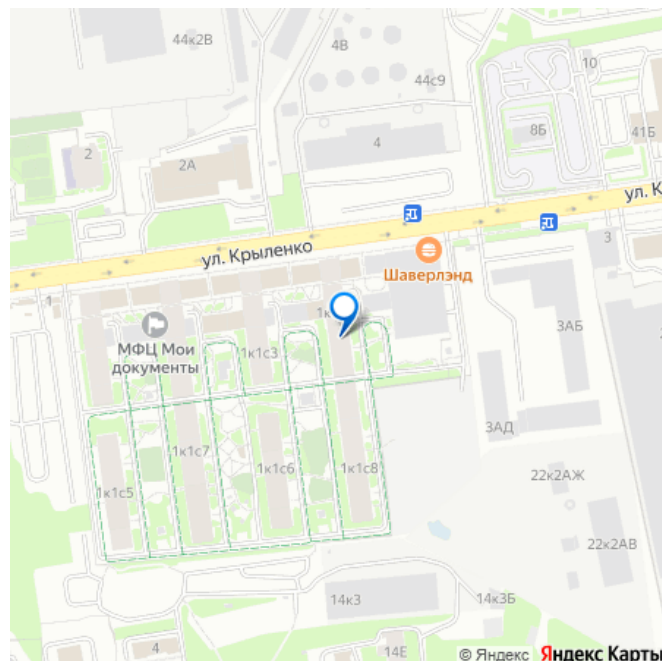
Покупка в ипотеку

да

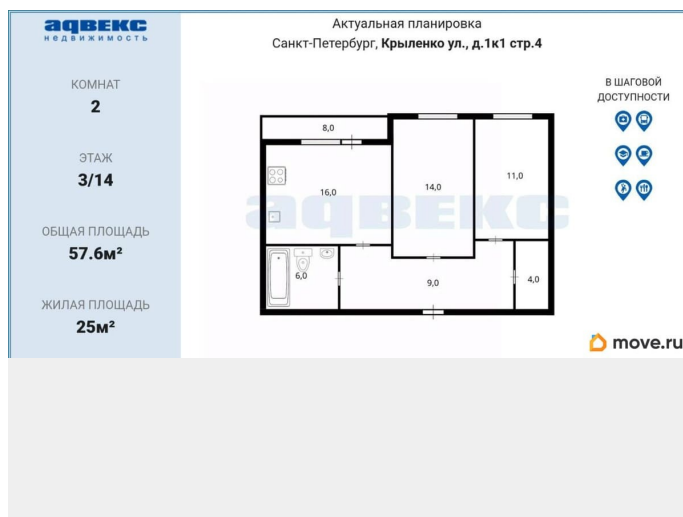
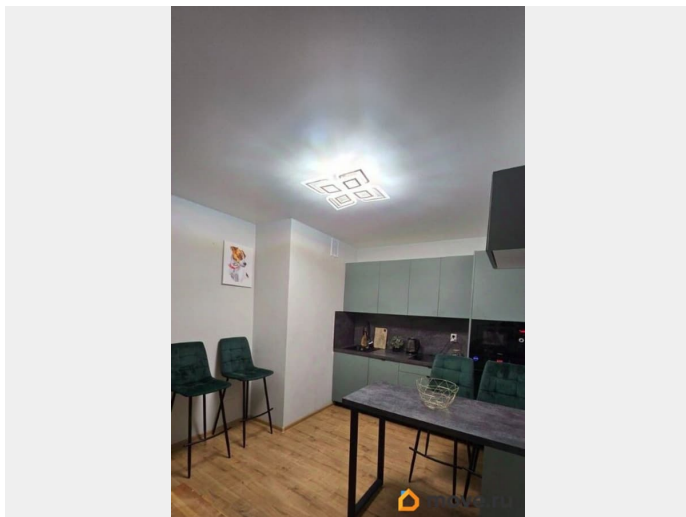
возможна ипотека, лифт, парковка

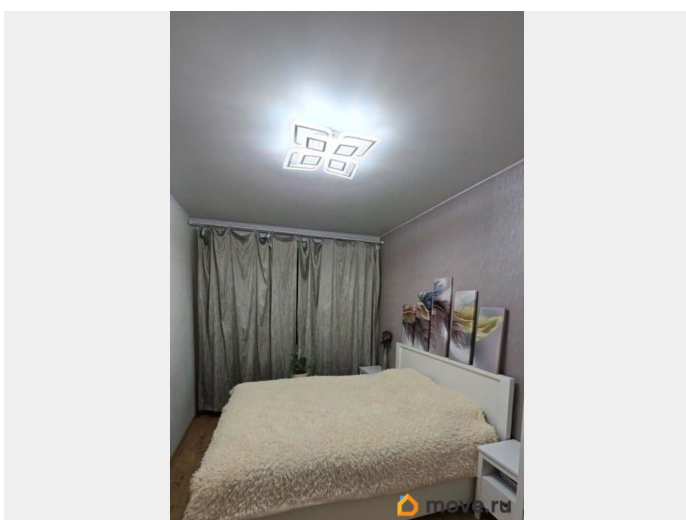
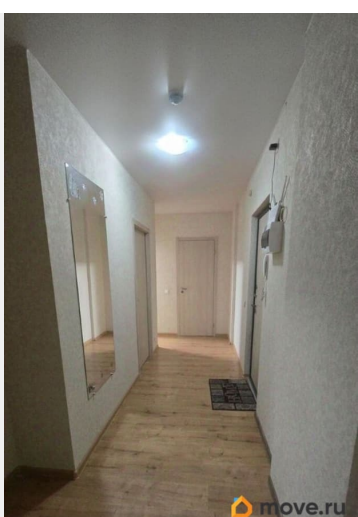
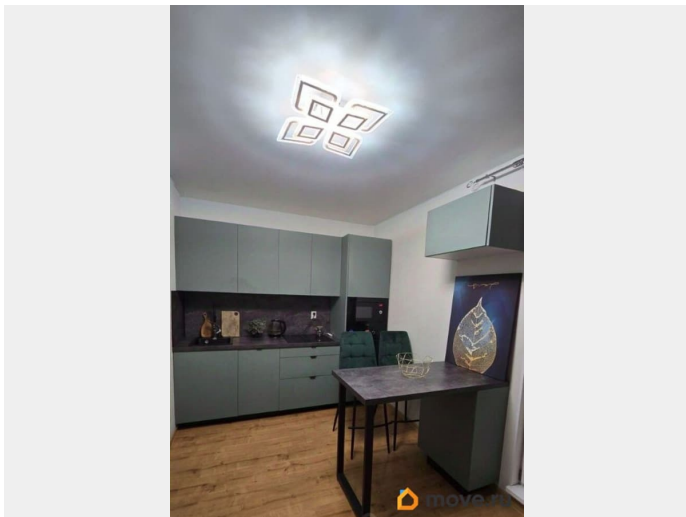
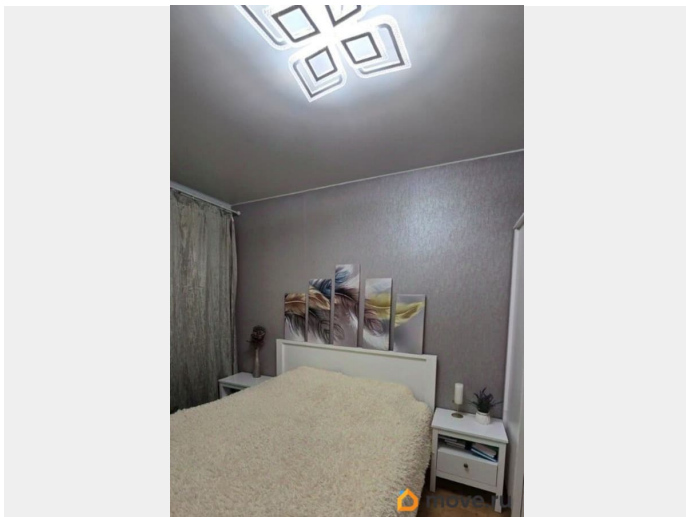
## Описание

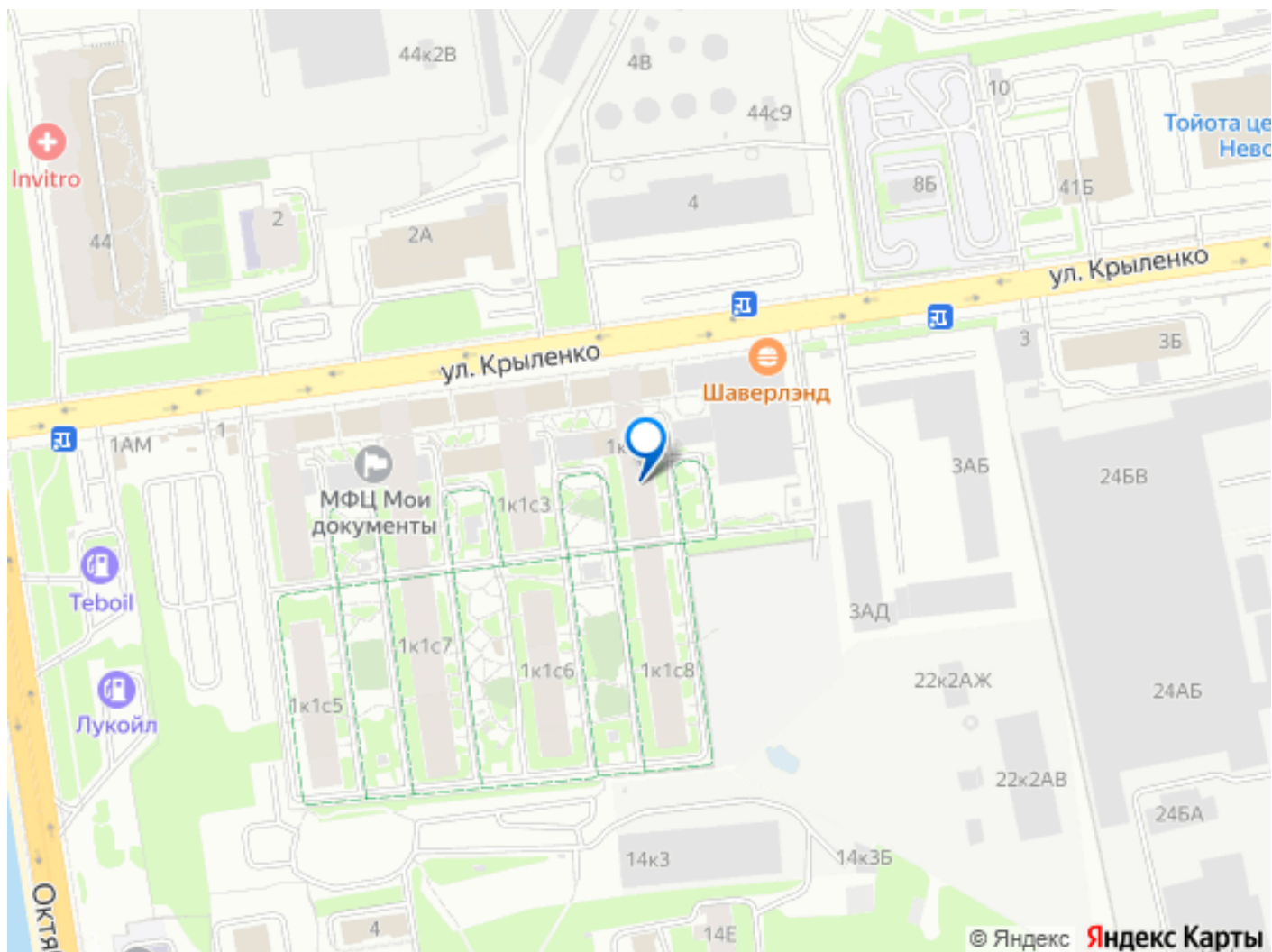
ID: 1915650 Представляем вашему вниманию просторную и светлую двухкомнатную квартиру в современном ЖК «Юность». Это идеальное предложение для тех, кто ценит комфорт, безопасность и удобство расположения! Преимущества в этой квартире: Просторная планировка: Две изолированные комнаты (11 кв.м и 14 кв.м), большая кухня-гостиная (16 кв.м), просторный коридор (9 кв.м), просторный санузел 6 кв.м, вместительная гардеробная и балкон (8 кв.м) с прекрасным видом.! Полностью готова к проживанию: Новый кухонный гарнитур остается новым владельцам! Стильная мебель «Аскона» может стать приятным дополнением детали обсуждаются отдельно. Модернизация: В квартире произведена замена коммуникаций водоснабжения! Это значит, что вы можете быть уверены в надежности и долговечности инженерных систем. Безопасность и



спокойствие: Закрытая территория, видеонаблюдение 24/7, детские и спортивные площадки здесь вы можете быть уверены в безопасности своей семьи. Для автовладельцев: Закрытый многоуровневый паркинг избавит вас от проблем с поиском места для парковки. Современный жилой комплекс с развитой инфраструктурой и удобным расположением. Инфраструктура в шаговой доступности: Кафе, магазины, аптеки, фитнес-клуб, детские сады и школы все необходимое для комфортной жизни рядом с домом. Транспортная доступность: Остановка общественного транспорта в 5 минутах ходьбы, 10 минут до метро «Ломоносовская» и «Улица Дыбенко», 15 минут на автомобиле до центра города! Современный жилой комплекс с уникальной архитектурой. Ухоженная территория с ландшафтным дизайном. Прекрасное место для жизни и отдыха. В квартире никто не прописан. быстрый выход на сделку!







Move.ru - вся недвижимость России