

🕒 Создано: 09.02.2026 в 17:04

🔄 Обновлено: 18.04.2026 в 12:16

**Санкт-Петербург, Большой Смоленский
проспект, Дом 4**

23 200 219 ₺

Санкт-Петербург, Большой Смоленский проспект, Дом 4

Округ

[СПБ, Невский район](#)

Улица

[проспект Большой Смоленский](#)

Квартира

Количество комнат

2

Высота потолков

2.77 м

Жилая площадь

25.4 м²

Площадь кухни

17 м²

Общая площадь

57.94 м²

Этаж

7/11

Детали объекта

Тип сделки

Продам

Раздел


[Квартиры](#)


Тип балкона

<https://spb.move.ru/objects/9293672698>

**Петербургская Недвижимость,
Петербургская Недвижимость
79861286037**

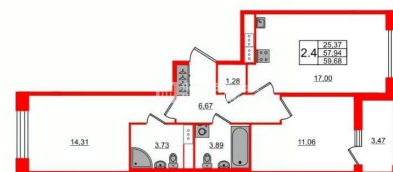
для заметок

 **Петербургская
Недвижимость**

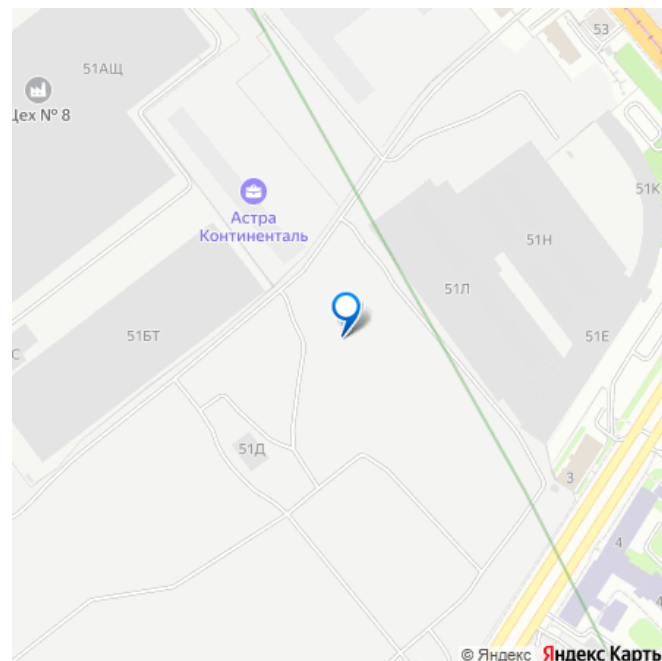


3е-комнатная, 57.94м²

- Кол-во комнат 2
- Этаж 7 из 11
- Общая площадь 57.94м²
- Жилая площадь 25.37м²



 move.ru



лоджия

Ремонт

с отделкой

Квартира в новостройке

да

Год сдачи

2 квартал 2028 г.

Покупка в ипотеку

да

возможна ипотека, лифт, парковка

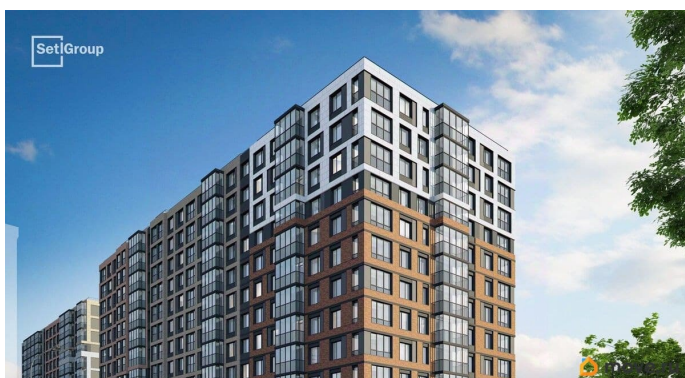
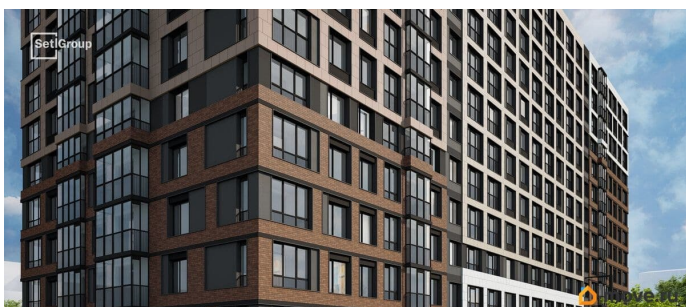
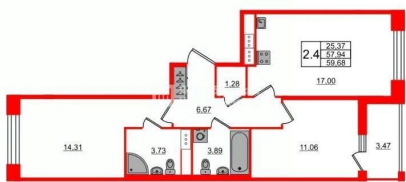
Описание

Продается уютная 2-комнатная квартира от застройщика в жилом комплексе «Астра Континенталь» в активно развивающемся Невском районе. До метро можно добраться пешком всего за 5 минут. Удобная, классическая, функциональная европланировка, большая кухня-гостиная 17 м?, вместительная прихожая 6.67 м?. Общая площадь квартиры - 57.94 м?, жилая 25.37 м?, высота потолка 2.77 м. Квартира продается с отделкой «Норд Лайн светлый плюс». Что особенного в ЖК «Астра Континенталь»? • Уникальная локация 400 метров до метро, 300 метров до благоустроенной набережной • Самодостаточный квартал со всей инфраструктурой в 3-х км от центра • Впечатляющий объем благоустройства: 30 000 кв. метров рекреационных зон с променадом и гейзерными фонтанами • Масштабный парк «Город Спорта»



3е-комнатная, 57.94м²

- Кол-во комнат: 2
- Этаж: 7 из 11
- Общая площадь: 57.94м²
- Жилая площадь: 25.37м²





Move.ru - вся недвижимость России