

Создано: 20.08.2025 в 18:07

Обновлено: 09.02.2026 в 11:10

<https://spb.move.ru/objects/9284276677>

Алексей Шуклин, TOWN GROUP

79811879857

Санкт-Петербург, Лиговский проспект,
130

14 490 000 ₽

Санкт-Петербург, Лиговский проспект, 130

Округ

[СПБ, Фрунзенский район](#)

Улица

[Лиговский переулок](#)

Квартира

Количество комнат

2

Высота потолков

3.5 м

Жилая площадь

31 м²

Площадь кухни

8 м²

Общая площадь

57.9 м²

Этаж

2/7

Детали объекта

Тип сделки

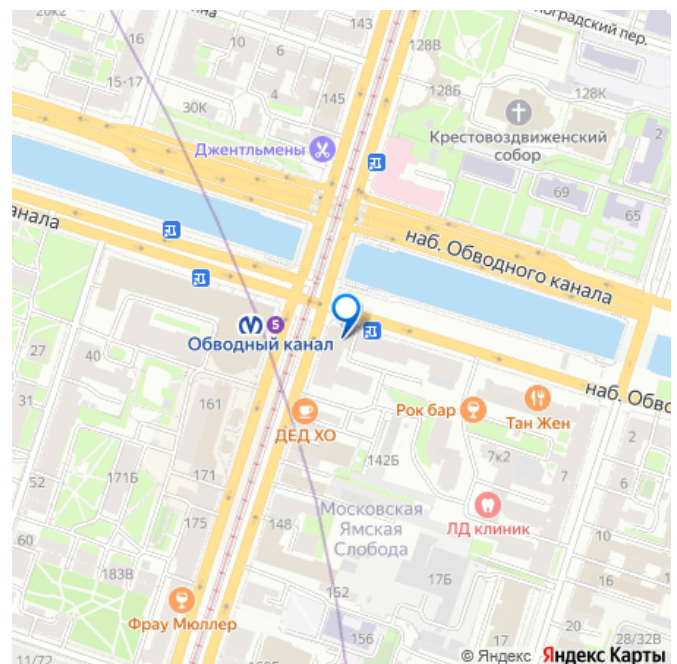
Продам

Раздел

[Квартиры](#)

Тип санузла

для заметок



раздельный

Вид из окна

во двор

Ремонт

косметический

Покупка в ипотеку

да

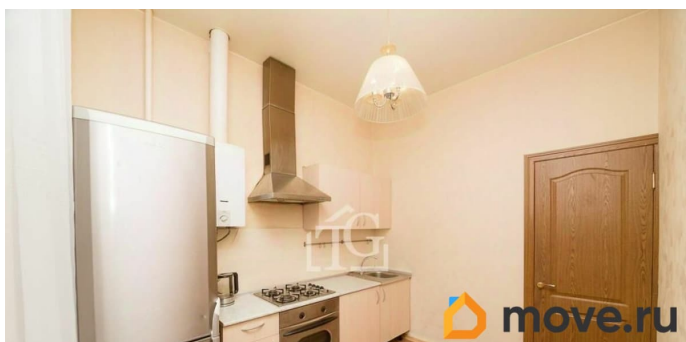
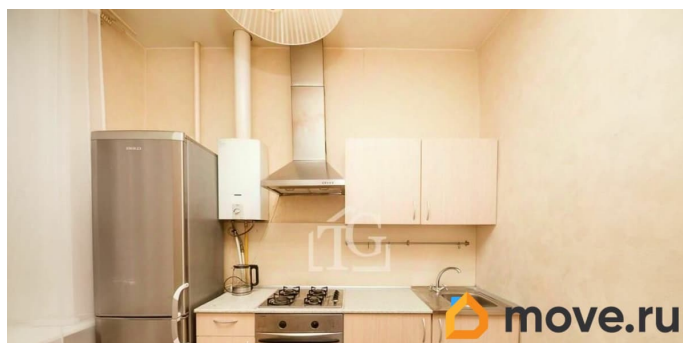
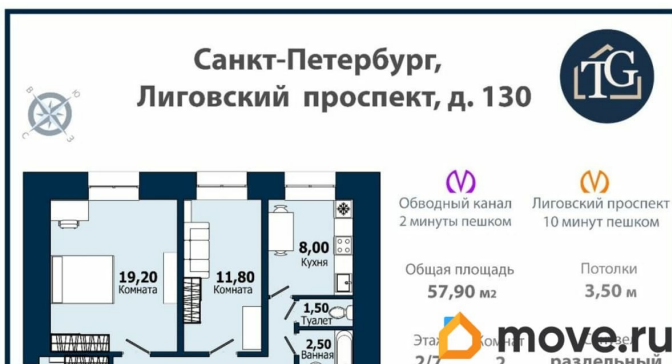
возможна ипотека, лифт

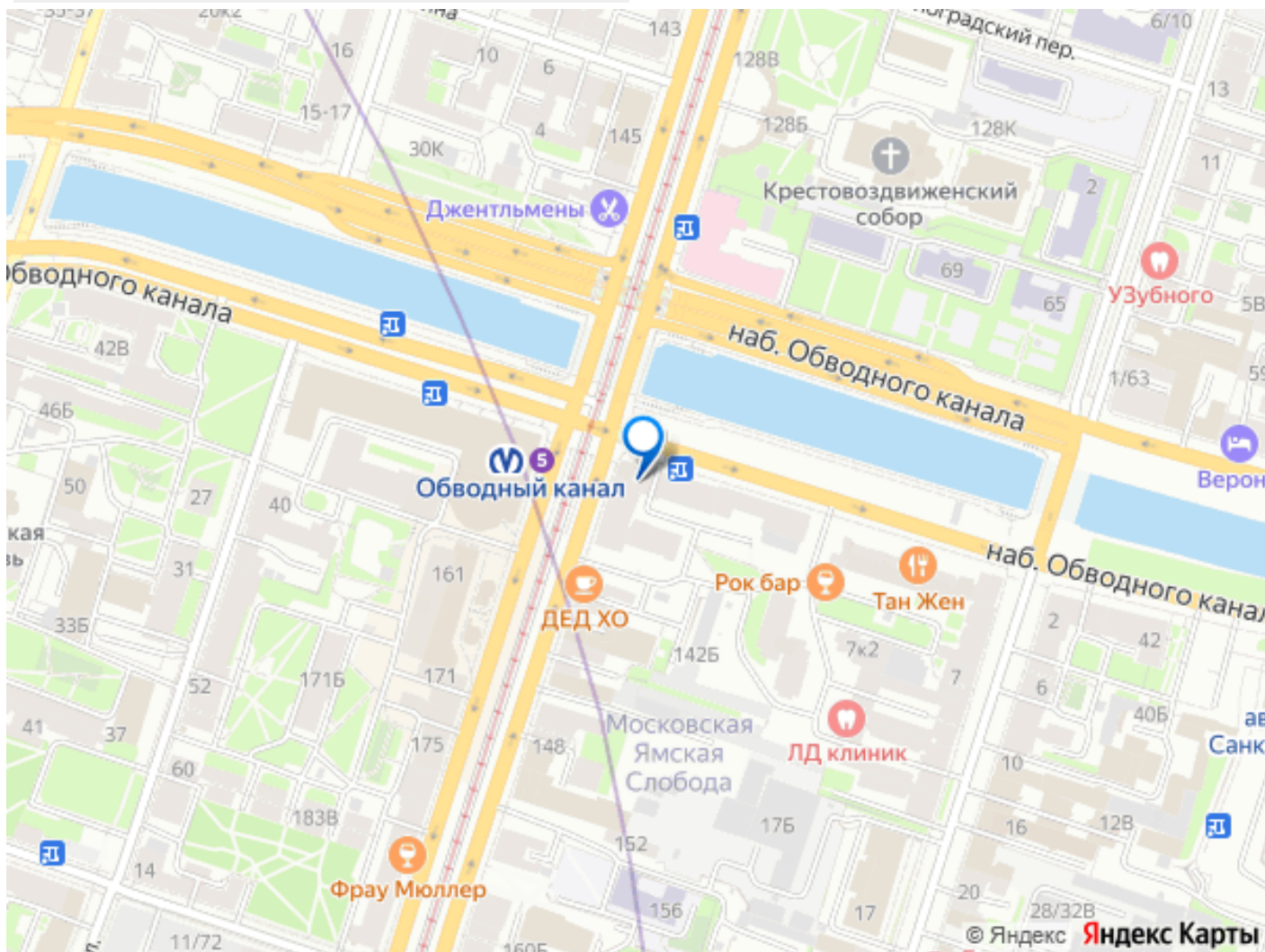
Описание

- ПРЯМАЯ ПРОДАЖА. - ДВА ВЗРОСЛЫХ СОБСТВЕННИКА. - БЕЗ ОБРЕМЕНЕНИЙ. - ВОЗМОЖНА ИПОТЕКА И СУБСИДИИ. - РЕКОНСТРУКЦИЯ В 1997 ГОДУ. - НЕТ КОММУНАЛЬНЫХ КВАРТИР. - ОСТАВЛЯЕМ ВСЮ МЕБЕЛЬ И ТЕХНИКУ. - НИКТО НЕ ЗАРЕГИСТРИРОВАН. - БЫСТРЫЙ ВЫХОД НА СДЕЛКУ. До набережной Обводного канала 1 минута пешком. До метро 2 минуты. Витебский, Московский вокзалы и Невский проспект 22 минуты. Исторический центр Петербурга в лучшем его проявлении легендарный Лиговский проспект на пересечении с Обводным каналом с аутентичными домами конца 19-го, начала 20-го века, где каждый дом имеет свой индивидуальный облик и характер. Наш дом, 1909-1913 г.г. рождения, в списке уникальных и самых узнаваемых строений Петербурга, по которым проверяют эрудицию горожан. Ширина кирпичной кладки несущих стен 85 см. Высота потолков - 3,5 м. В 1997 году проведена реконструкция. Теперь у нас межэтажные перекрытия из железобетонных плит. Заменены все внутридомовые инженерные системы. В 2023 году установлены новые лифты. Фактически, приобретая одного из самых ярких

представителей «старого фонда», вы получаете современное, по начинке, строение в центре Санкт-Петербурга. Нет коммунальных квартир. Просторная квартира с гармоничной и практичной планировкой. Комнаты и кухня - удобные для зонирования пространства и расстановки мебели. Комнаты светлые, изолированные 19,2 + 11,8 м²; кухня - 8,0 м². Санузел раздельный. Большая подсобка, в которой удачно разместили стиральную машину, разгрузив, таким образом, ванную комнату. В границах квартиры нет несущих стен (см. план). Это позволит реализовать ваши самые смелые фантазии. Например, можно объединить кухню и прилегающую комнату получится кухня-гостиная площадью 20 м². Все окна смотрят на юго-восток, в тихий двор, на ваш припаркованный автомобиль))) В первой половине дня прямые солнечные лучи, которые заряжают энергией на весь день. Шума улицы совсем не слышно. Чистая и ухоженная парадная (регулярные уборки), благоустроенный и опрятный двор. Рядом вся необходимая для комфортной жизни инфраструктура: магазины, кафе, пекарни, аптеки, пункты выдачи заказов маркетплейсов ... До 3-5 минут ходьбы: «Перекресток», «Пятерочка», «Дикси», «Семишагофф». 9 минут до «Ашана» на Боровой. 3 детских сада и 5 школ на удалении 10-12 минут. ТРЦ «Лигов» с кинотеатром, фитнес-центром «Спортлайф», ресторанами и магазинами - 2 минуты. Транспортная доступность удовлетворит и автомобилистов и пешеходов. Выделенная полоса для общественного транспорта по Лиговскому проспекту. В шаговой доступности три ветки метро. Для автомобилей быстрый выезд во всех направлениях: - правый берег Невы, север

города, а также Кировский район и ЗСД по Обводному каналу; - Московский и Фрунзенский районы по Лиговскому и Бухарестской ул. Ключи у агента. Со мной легко договориться о времени показа. Все покажу, расскажу, помогу с ипотекой, если нужно. Спасибо, что дочитали до конца)))





Move.ru - вся недвижимость России