

Создано: 12.09.2025 в 21:37

Обновлено: 25.01.2026 в 08:14

<https://spb.move.ru/objects/9284913655>

Екатерина Беспалова, BrokerPro

**79819549742**

Санкт-Петербург, Камышовая улица,  
48К3

**13 000 000 ₽**

Санкт-Петербург, Камышовая улица, 48К3

Округ

[СПБ, Приморский район](#)

Улица

[улица Камышовая](#)

## Квартира

Количество комнат

2

Высота потолков

2.8 м

Жилая площадь

25.4 м<sup>2</sup>

Площадь кухни

15.3 м<sup>2</sup>

Общая площадь

57 м<sup>2</sup>

Этаж

13/13

## Детали объекта

Тип сделки

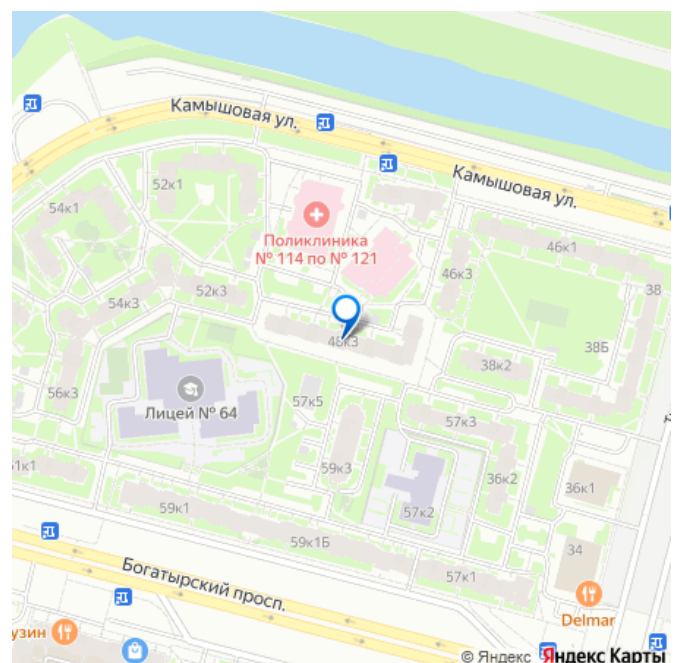
Продам

Раздел

[Квартиры](#)

Тип балкона

для заметок



балкон

Тип санузла

совмещенный

Вид из окна

на улицу

Ремонт

косметический

Покупка в ипотеку

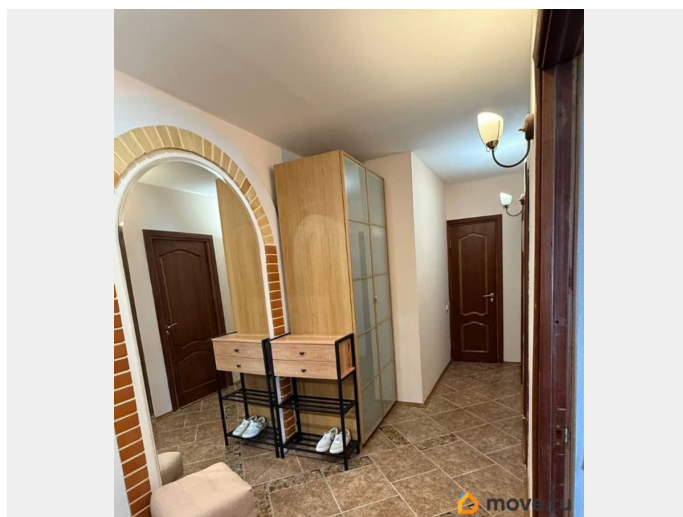
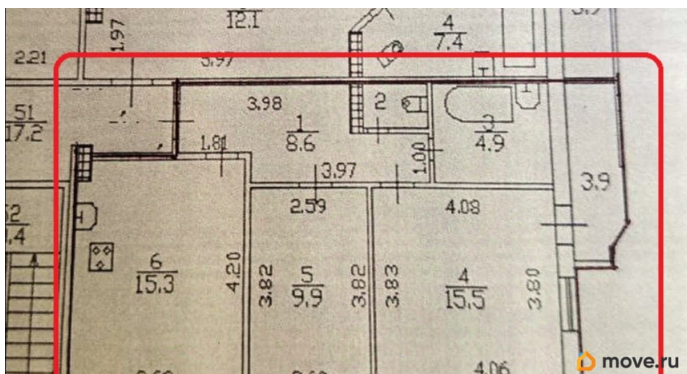
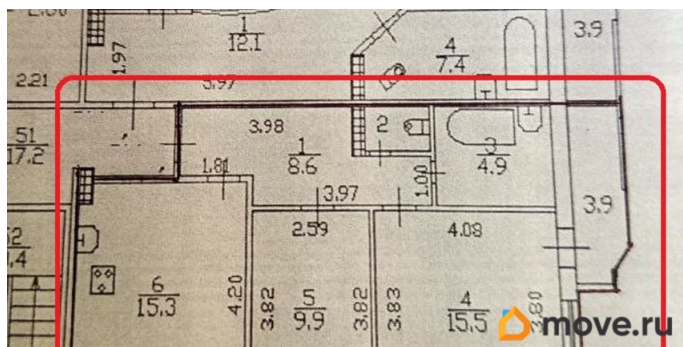
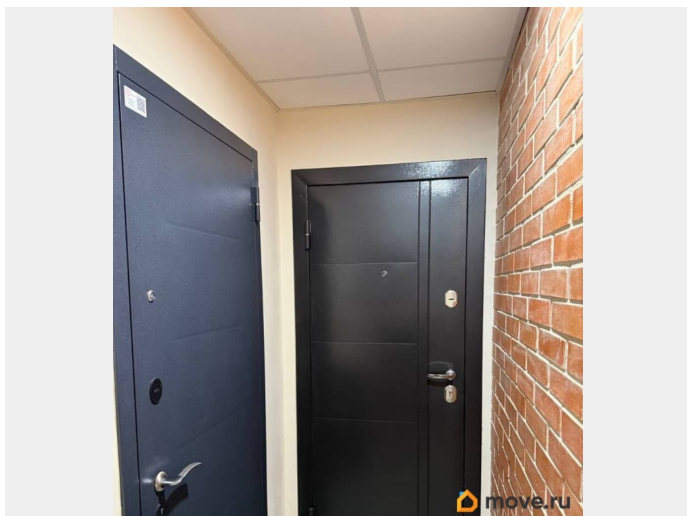
да

возможна ипотека, лифт

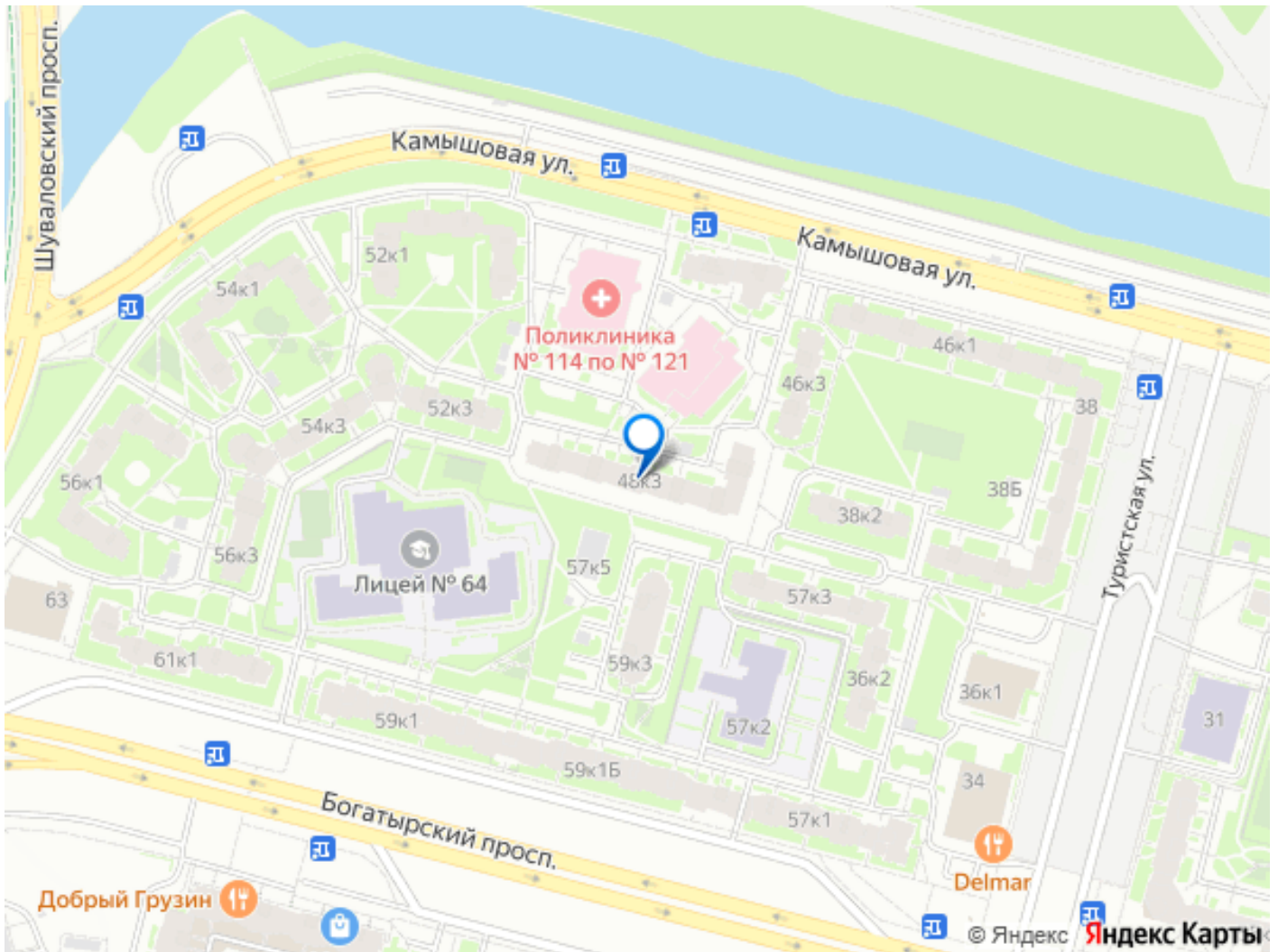
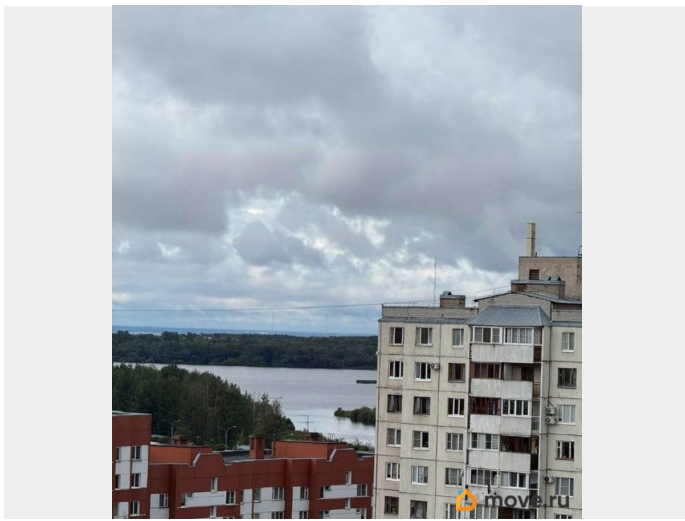
## Описание

Продаю полноценную такую двухкомнатную квартиру на счастливом 13 этаже. Комнаты изолированные, кухня большая, планировка типа Зевро. Выполнена перепланировка, без изменения границ, незначительная, но мы должны предупредить. Балкон застеклен, используется не по назначению, руки бы оторвала... Ибо самое главное в квартире - это потрясающий вид, нет слов, как он прекрасен, на заказник и Разлив. Есть у квартиры еще достоинства- последний этаж, никто сверху не топает, есть тамбур на 2х соседей, потолки повыше, чем на остальных этажах. Ремонт капитально неплох, может, есть косметические недочеты, но не требует моментальной реакции. Соседи прекрасные, ТСЖ отличное, председатель новый энергичный. По локации: метро Беговая и Комендантский пр - пешком не дойти: 10 мин на транспорте, но наземный транспорт регулярный и комфортный. Вытаскивает место то, что оно с краю к лесу, можно и на роликах летом и на лыжах зимой, с собакой и коляской запросто, да хоть со скандинавскими палками. Ну и ЗСД спасает,

если надо куда-то на авто махнуть. В собственности квартира давно, детей, обременений, подводных камней нет. Звоните)) Арт. 116656770







Move.ru - вся недвижимость России