

**Санкт-Петербург, Петровская
набережная, 4**

23 000 000 ₽

Санкт-Петербург, Петровская набережная, 4

Округ

[СПБ, Петроградский район](#)

Квартира

Количество комнат

2

Высота потолков

2.54 м

Площадь кухни

7 м²

Общая площадь

57 м²

Этаж

2/8

Детали объекта

Тип сделки

Продам

Раздел

[Квартиры](#)

Тип санузла

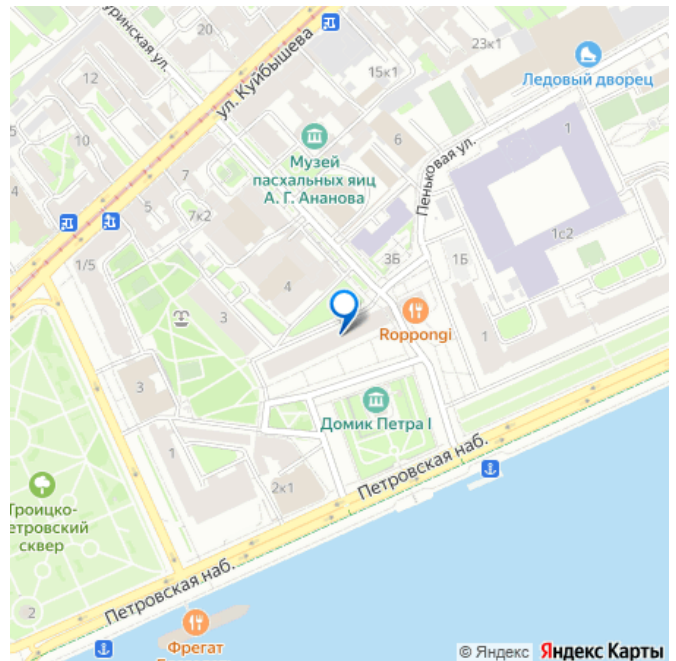
совмещенный

Вид из окна

во двор

Ремонт

для заметок



Покупка в ипотеку

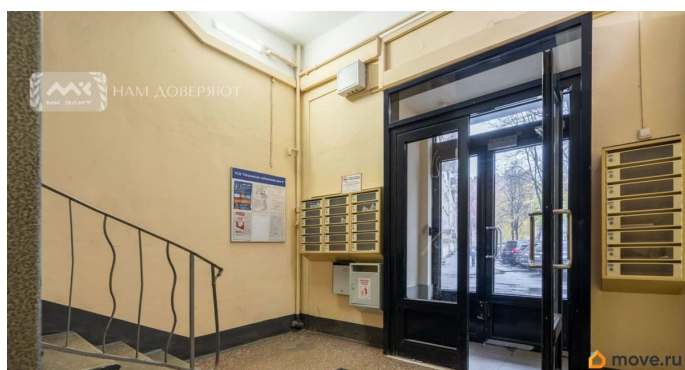
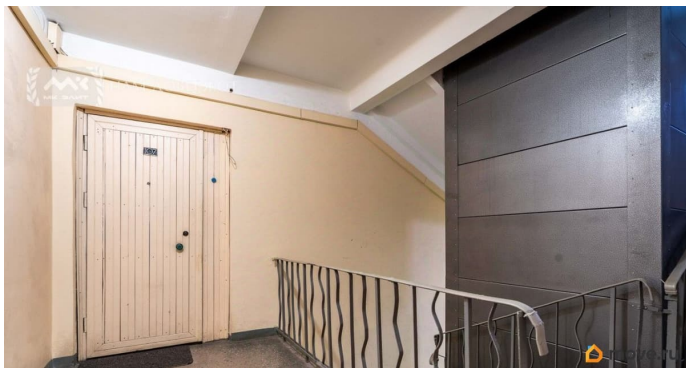
да

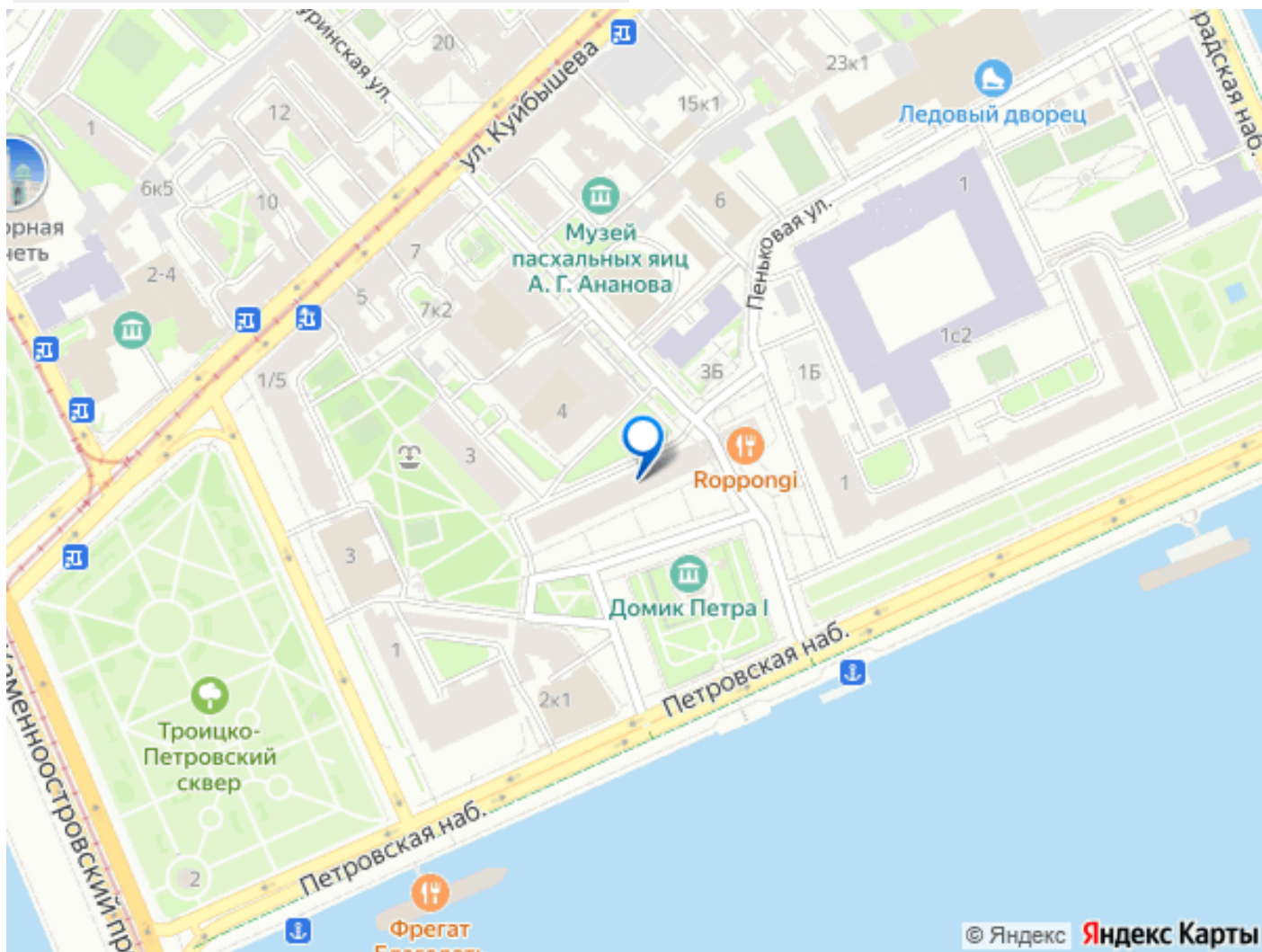
возможна ипотека, лифт

Описание

Арт. 123974902 Продается квартира в историческом доме по адресу Петровская набережная, дом 4. Это уникальное здание, построенное в стиле советского модернизма в 1966 году под руководством известных архитекторов В. Белова, А. Леймана и А. Говорковского, а также художника С. Коваленкова. Дом получил название «Дворянское гнездо» или «Второй дом Ленсовета», и его архитектура служит идеальной «кулисой» для домика Петра I и прилегающего сквера. Квартира расположена в самом сердце Петербурга, на набережной, напротив Летнего сада через Неву. Вокруг этого места находятся такие культовые достопримечательности, как корабль «Аврора», Петропавловская крепость и особняк Кшесинской. Это место обещает не только комфорт и уют, но и неповторимую атмосферу величия и истории. Кроме того, эта квартира может быть идеальным вариантом для сдачи в аренду туристам. Ее расположение в историческом центре Санкт-Петербурга, возле основных туристических объектов, делает ее особенно привлекательной для гостей города. Это может стать выгодным источником дополнительного дохода, так как спрос на такие варианты среди туристов всегда высок. Это идеальная возможность обрести дом, который сочетает в себе историческое наследие, современный уют и потенциал для прибыльной инвестиции. Квартиру на первом

этаже можно перевести в нежилой фонд и использовать ее под офис или творческую мастерскую. Внимание! Квартира с амортизированным ремонтом! Требуется полный капитальный ремонт. Фото сгенерировано с помощью искусственного интеллекта.





Move.ru - вся недвижимость России