

Создано: 17.12.2025 в 12:15

Обновлено: 16.01.2026 в 12:00

<https://spb.move.ru/objects/9287461663>

Собственник

**79118403696**

Санкт-Петербург, Ковалевская улица, 26

**9 950 000 ₽**

Санкт-Петербург, Ковалевская улица, 26

Округ

[СПБ, Красногвардейский район](#)

Улица

[улица Ковалевская](#)

## Квартира

Количество комнат

2

Высота потолков

2.7 м

Жилая площадь

33 м<sup>2</sup>

Площадь кухни

10.2 м<sup>2</sup>

Общая площадь

57 м<sup>2</sup>

Этаж

9/18

## Детали объекта

Тип сделки

Продам

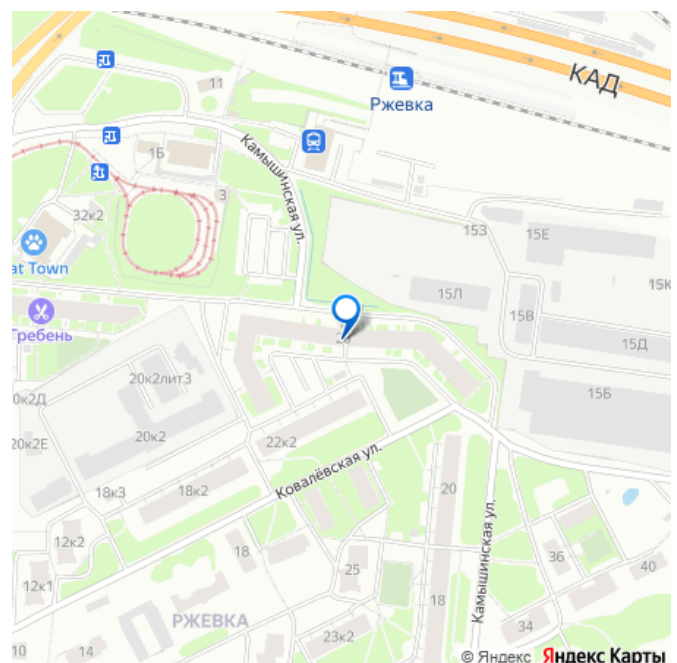
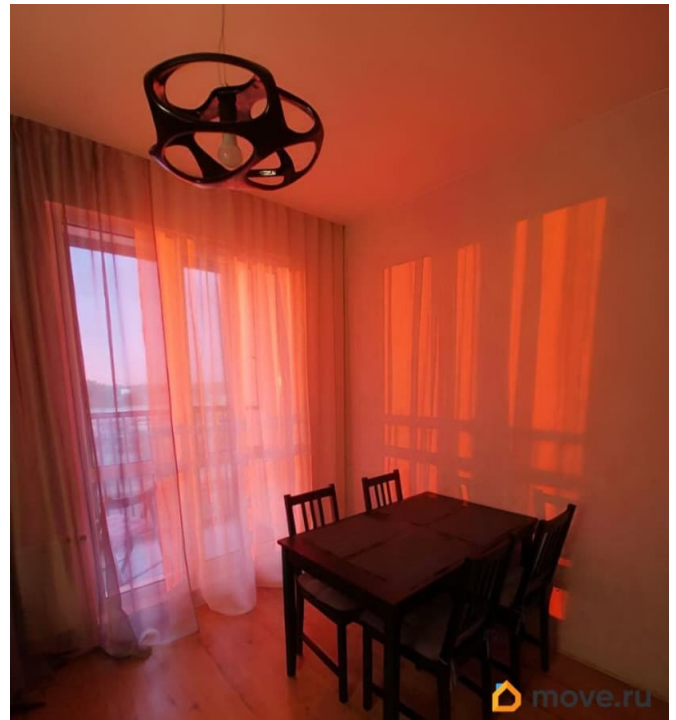
Раздел

[Квартиры](#)

Тип балкона

лоджия

для заметок



Тип санузла

раздельный

Вид из окна

на улицу

Ремонт

косметический

Квартира в новостройке

да

Год сдачи

4 квартал 2016 г.

Покупка в ипотеку

да

возможна ипотека, лифт

## Описание

СВЕТЛАЯ, ПОЛНОСТЬЮ ГОТОВАЯ К ЖИЗНИ  
КВАРТИРА - ВЪЕЗЖАЙ И ЖИВИ !!!Продаётся  
светлая, очень тёплая и чистая квартира в  
хорошем состоянии 57 м., на 9-м этаже.  
Планировка-распашонка, окна выходят на  
две стороны дома. После покупки можно  
сразу заезжать и жить: остаётся кухонный  
гарнитур, раскладной диван, кровать,  
гардероб IKEA и всё необходимое для  
повседневной жизни. Закуплен:  
керамогранит для  
полов(ванна+туалет+кухня+прихожая,  
плитка для стен в ванну, теплый пол  
(ванна+кухня) Удобное расположение: 3  
минуты пешком — платформа Ржевка (на  
электричке до Финляндского вокзала,м.  
Пл.Ленина 19 минут ) 3 минут — остановка  
скоростного трамвая Чижик до метро  
Ладожская 25 минут в пути. В самом доме:  
магазины,аптека, пункты выдачи заказов,  
детская поликлиника. Во дворе — детская

площадка. Рядом — большой Ржевский лесопарк для прогулок. Спокойный зелёный район с хорошей транспортной доступностью. Хороший вариант для жизни или сдачи в аренду. А если семья с детьми, квартиру легко переделать в евро-трешку. В гостиной где гардероб ставиться угловая кухня, за стеной вентиляция и подача с отводом воды. А кухня превратиться в спальню с балконом. Квартира готова к просмотру в любое время. Звоните!!!

