

🕒 Создано: 05.09.2025 в 02:41

Обновлено: 27.01.2026 в 16:10

**Санкт-Петербург, Приморский проспект,
78к5**

32 000 000 ₽

Санкт-Петербург, Приморский проспект, 78к5

Округ

[СПб, Приморский район](#)

Улица

[проспект Приморский](#)

Квартира

Количество комнат

2

Высота потолков

3 м

Площадь кухни

20 м²

Общая площадь

57 м²

Этаж

2/5

Детали объекта

Тип сделки

Продам

Раздел

[Квартиры](#)

Тип санузла

совмещенный

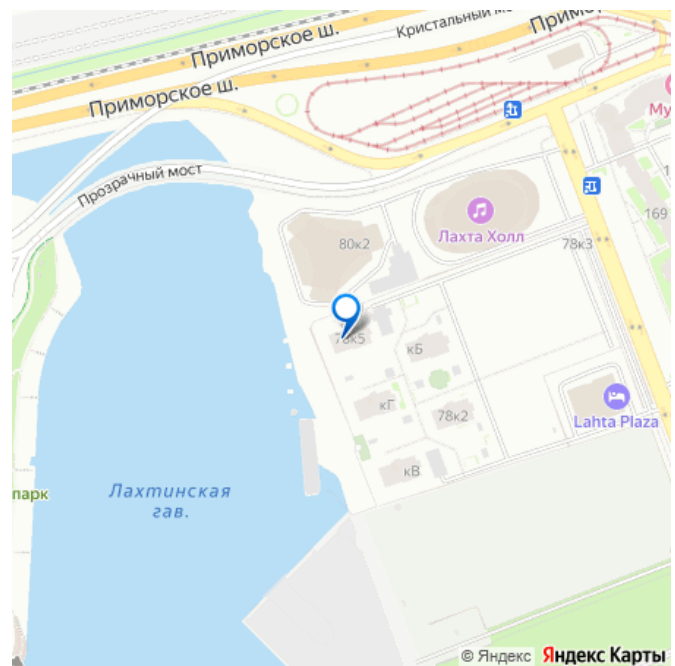
Вид из окна

<https://spb.move.ru/objects/9287591846>

**Филиппова недвижимость, Филиппова
недвижимость**

79818449374

для заметок



во двор

Ремонт

дизайнерский

Квартира в новостройке

да

Год сдачи

4 квартал 2017 г.

Покупка в ипотеку

да

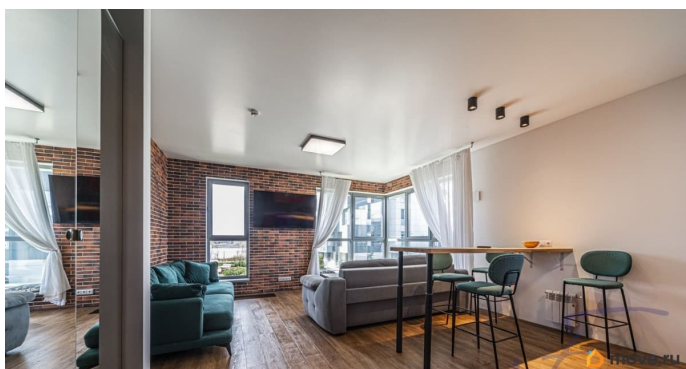
возможна ипотека, лифт, парковка

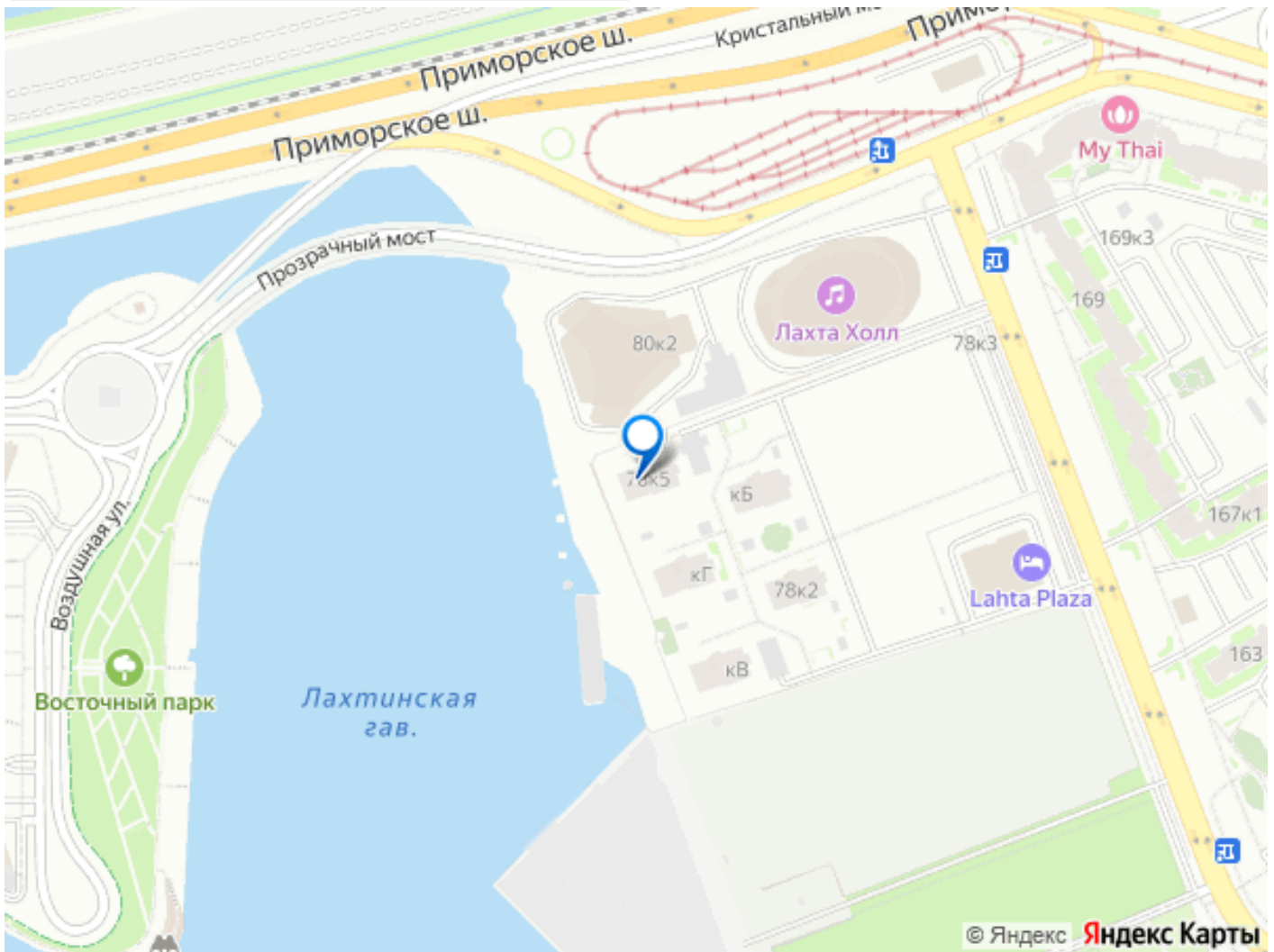
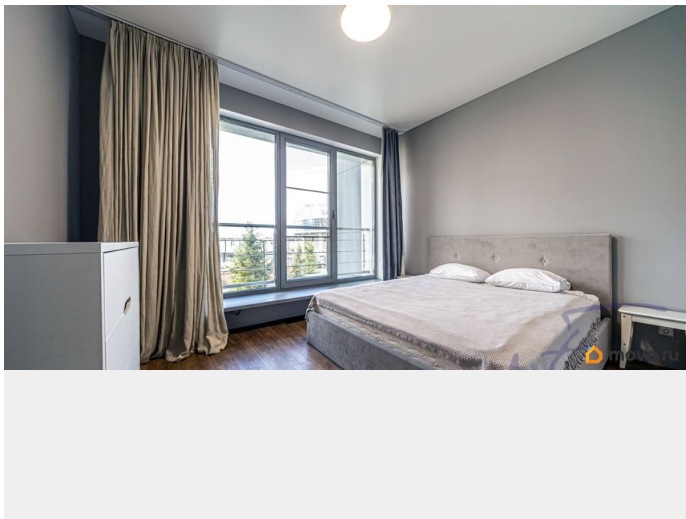
Описание

Дамы и Господа! Предлагаем к продаже эксклюзивные апартаменты бизнес-класса в ЖК Лахта-Плаза. Новый современный жилой комплекс, расположен в сказочно красивом месте — на берегу Финского Залива. Из окон открывается лучший вид на Лахта Центр. Преимущество комплекса — его уникальное расположение в тихой, но удобно сообщаемой с ключевыми транспортными магистралями части Приморского района. Дом построен по кирпично-монолитной технологии. Квартира расположена на 2 этаже. Общая площадь 56.8 кв.м. Высота потолков 3.1 м. Отличная планировка. Изолированная спальня и большая кухня-гостиная с прекрасным видом из окон прямо на Лахта Центр. Совмещенный санузел. Квартира в идеальном состоянии, Произведен ремонт высокого класса. Жизнь в ЖК Лахта-Плаза организована по принципу клубного дома. А уникальная инфраструктура дома, который расположен на закрытой, охраняемой территории, предназначена только для его жильцов. В комплексе действуют различные дополнительные

сервисы: химчистка, прачечная, уборка и доставка еды из ресторана. Лифт спускается в подземный паркинг, в котором можно арендовать, либо приобрести парковочное место. Профессиональная круглосуточная служба охраны. На территории комплекса выполнено ландшафтное озеленение, оборудована современная детская площадка с резиновым покрытием, предусмотрены отдельные места для парковки велосипедов и гостевой паркинг. Закрытая охраняемая территория, въезд осуществляется через пункт охраны. В шаговой доступности отель 4* с рестораном, спа центром и тренажерным залом, видовые рестораны, Тинькофф Арена-самая крупная концертно-спортивная площадка города, Парк 300-летия Санкт-Петербурга с благоустроенным пляжем, аквапарк, крупные торговые центры: Меркурий, Атлантик Сити и Питерлэнд. Расположение комплекса Лахта Плаза подойдет тем, кто любит ежедневно проводить время на природе. Через пешеходный Яхтенный мост можно попасть на Крестовский остров — со стадионом Газпром Арена, Приморским парком Победы и аттракционами. Дорога до Центрального парка культуры и отдыха на Елагином острове займет 8 минут на автомобиле. — Так же открыт новый причал на Открытой набережной, 1, у МФК Лахта Центр до центра города теперь можно добраться по воде. Если отправиться с этого причала, то высадка осуществляется сначала на причале Румянцевский спуск (Университетская набережная, 15)., затем на причале Зимняя канавка(Дворцовая набережная, 32). Это самый короткий путь до Лахты — без остановок! Прямая продажа от собственника. Просмотр в удобное для вас время. Звоните, записывайтесь на просмотр. Это отличное

предложение.





Move.ru - вся недвижимость России