

🕒 Создано: 02.04.2026 в 16:40

🔄 Обновлено: 04.04.2026 в 17:14

**Юлия Тюлюсова, Кремлёвские Ключи**

**79110264744**

**Санкт-Петербург, улица Зайцева, 36**

**13 200 000 ₹**

Санкт-Петербург, улица Зайцева, 36

Округ

[СПБ, Кировский район](#)

Улица

[улица Зайцева](#)

### Квартира

Количество комнат

2

Высота потолков

3.2 м

Жилая площадь

35.8 м<sup>2</sup>

Площадь кухни

8.3 м<sup>2</sup>

Общая площадь

57 м<sup>2</sup>

Этаж

4/5

### Детали объекта

Тип сделки

Продам

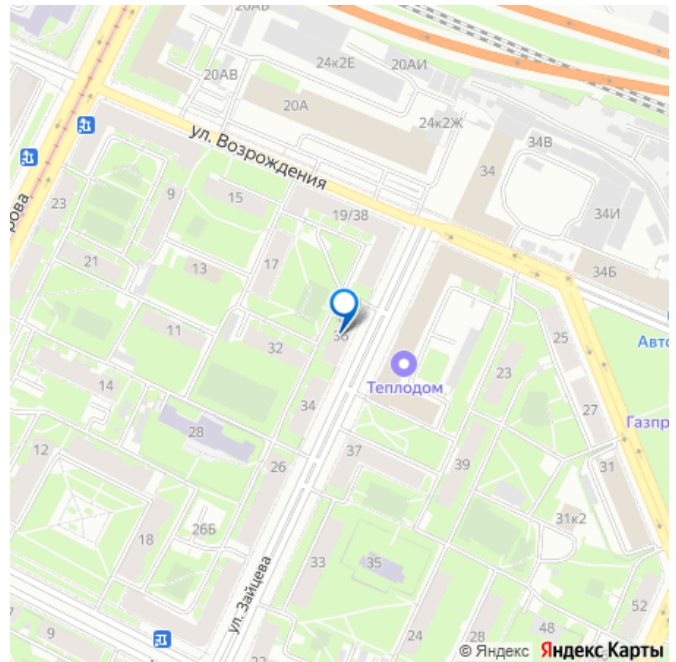
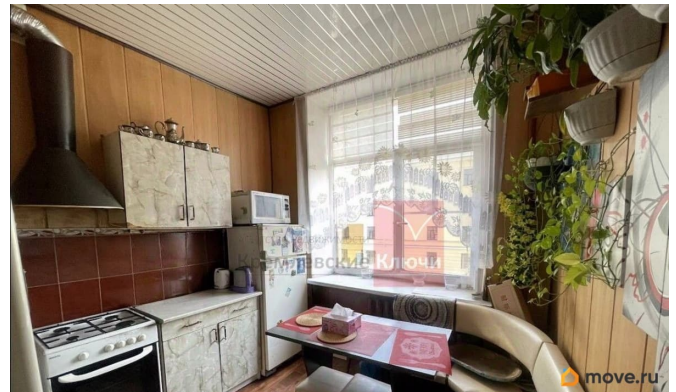
Раздел

[Квартиры](#)

Тип балкона

балкон

для заметок



Тип санузла

раздельный

Вид из окна

на улицу

Ремонт

косметический

Покупка в ипотеку

да

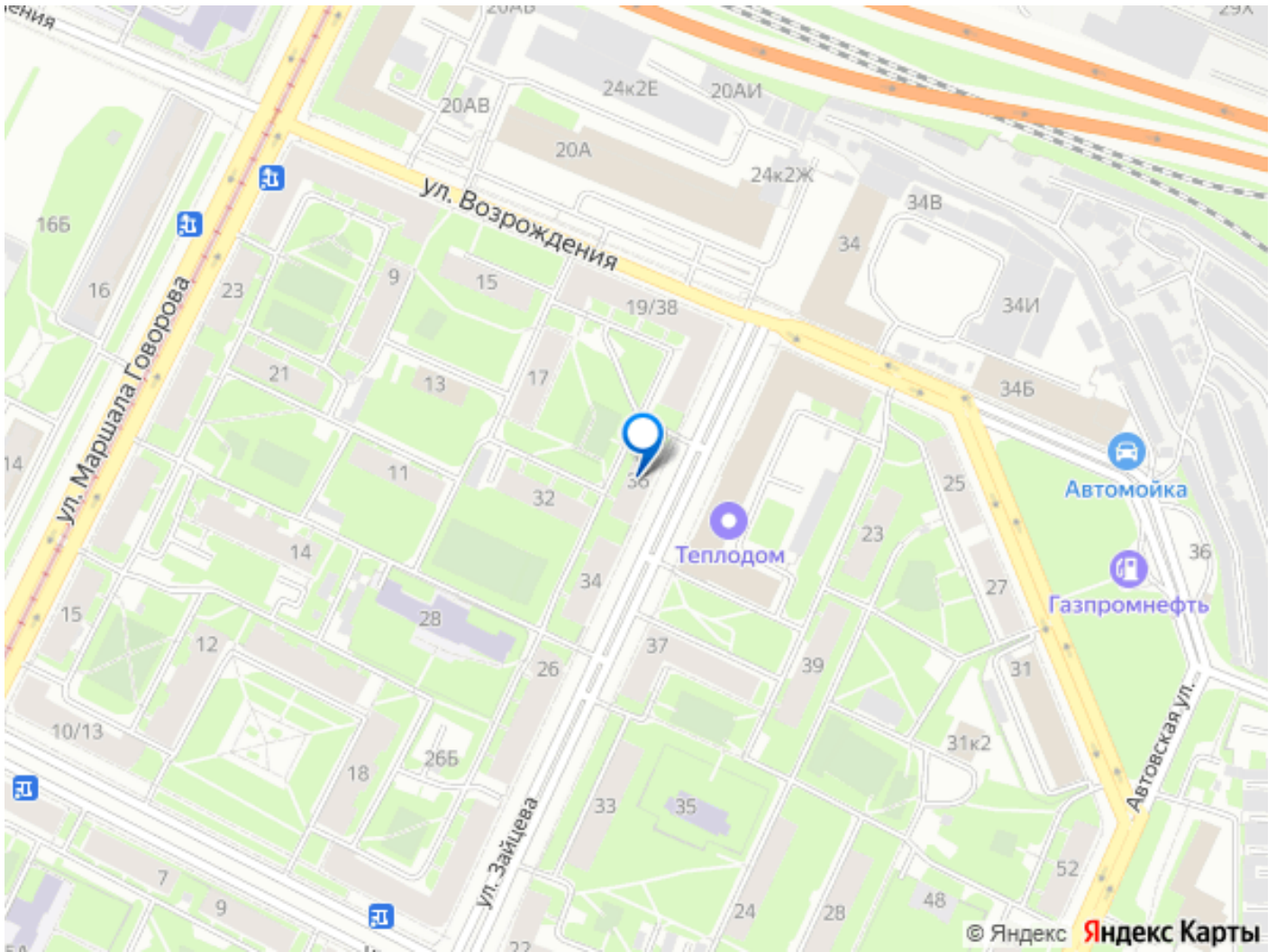
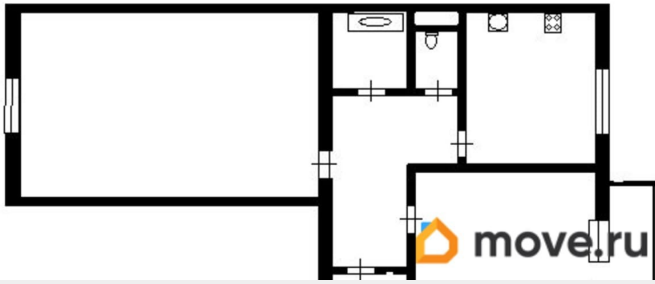
возможна ипотека, парковка

## Описание

Представляем Вашему вниманию уютную и комфортную 2-комнатную квартиру в кирпичном доме. Общая площадь составляет 57 кв. м, жилая площадь — 35.8 кв. м, площадь кухни — 8.3 кв. м. Квартира расположена на 4 этаже 5-этажного здания. Высокие потолки в 3,2 метра создают ощущение простора и света. Дом кирпичный, с толстыми прочными стенами, что позволяет жить в тепле и комфорте. На территории двора несколько детских площадок со скамейками, поэтому можно комфортно проводить досуг с детьми. Зелёный тихий район с развитой устоявшейся инфраструктурой. В шаговой доступности несколько школ, детские сады без очередей, Промышленно-Технологический Колледж им. Н.И. Путилова. Рядом много кружков, в том числе школа Олимпийского резерва. Большое количество магазинов (Пятёрочки, Дикси, Магнит и. т. д.) пункты выдачи. ТРК Румба, Форум, БЦ Возрождения, Империял, Шереметьев, Кировский завод. 10-12 минут до станции метро «Кировский завод» и «Путиловская». Несколько автобусных, трамвайных и троллейбусных остановок до

любой точки города Один взрослый  
собственник. Оперативный показ. При  
необходимости поможем с оформлением  
ипотеки по максимально выгодной ставке.  
Ждем ваших звонков, уважаемые  
покупатели!





Move.ru - вся недвижимость России