

Создано: 17.02.2025 в 23:53

Обновлено: 06.12.2025 в 10:14

Санкт-Петербург, Белоостровская улица,
10к2

19 400 000 ₽

Санкт-Петербург, Белоостровская улица, 10к2

Округ

[СПБ, Приморский район](#)

Улица

[улица Белоостровская](#)

Квартира

Количество комнат

2

Высота потолков

2.75 м

Жилая площадь

26.4 м²

Площадь кухни

16.3 м²

Общая площадь

58.02 м²

Этаж

8/14

Детали объекта

Тип сделки

Продам

Раздел

[Квартиры](#)

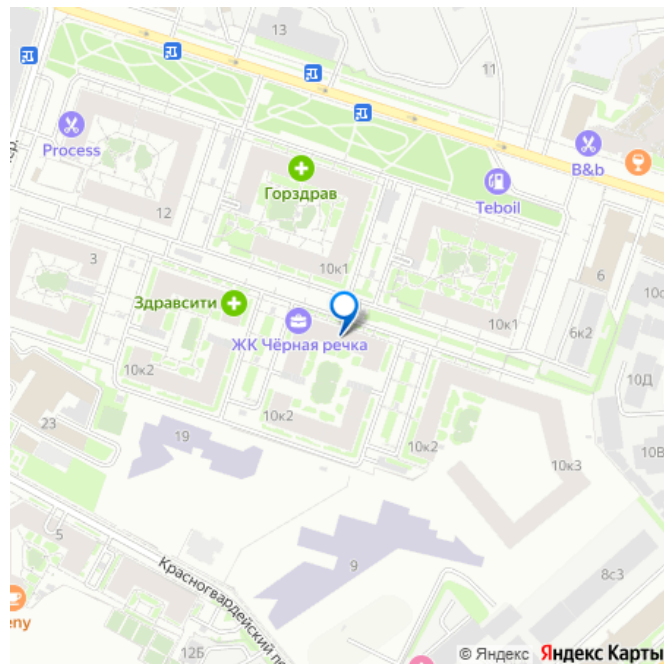
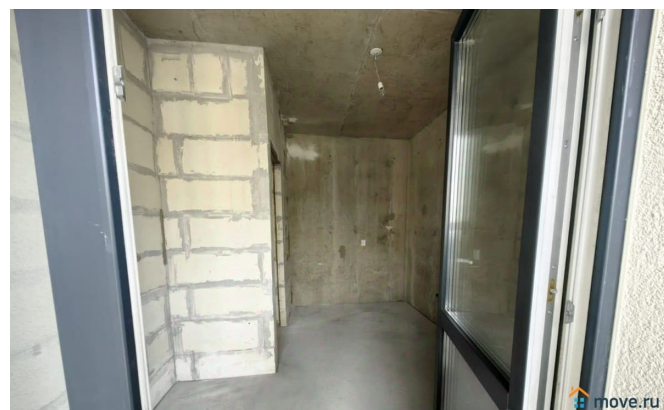
Тип балкона

<https://spb.move.ru/objects/9272747922>

**Ирина Болдуреску, Русский Фонд
Недвижимости**

79811128248

для заметок



лоджия

Тип санузла

два

Вид из окна

на улицу

Ремонт

без ремонта

Квартира в новостройке

да

Год сдачи

4 квартал 2023 г.

Покупка в ипотеку

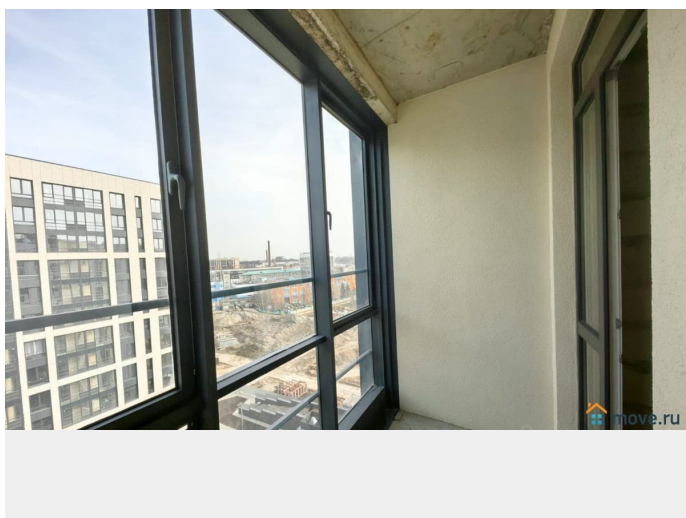
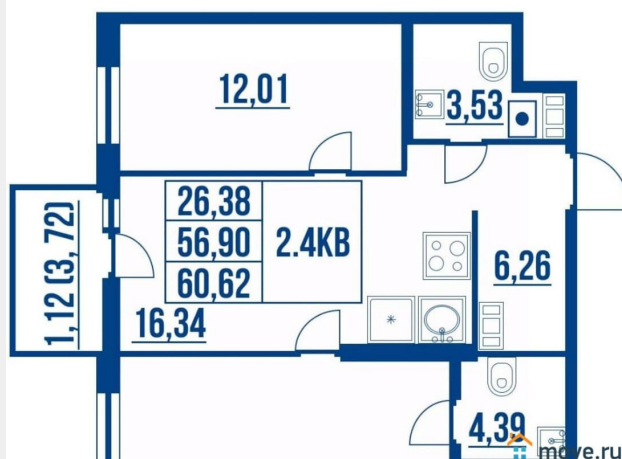
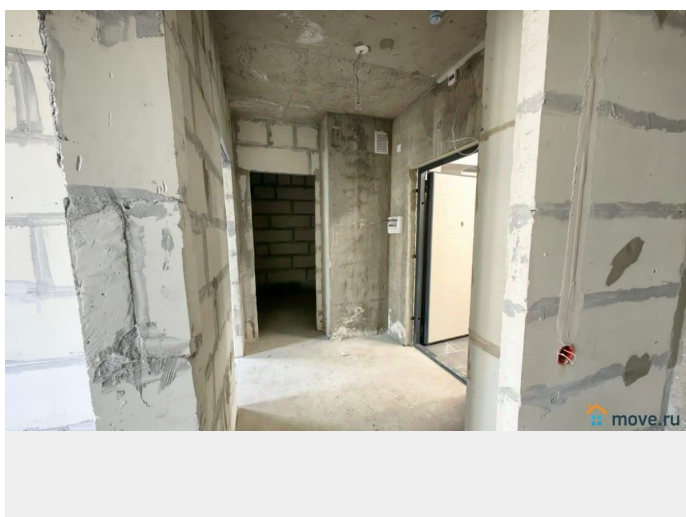
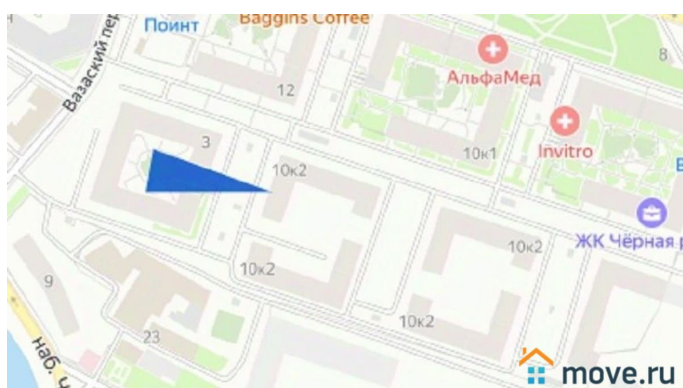
да

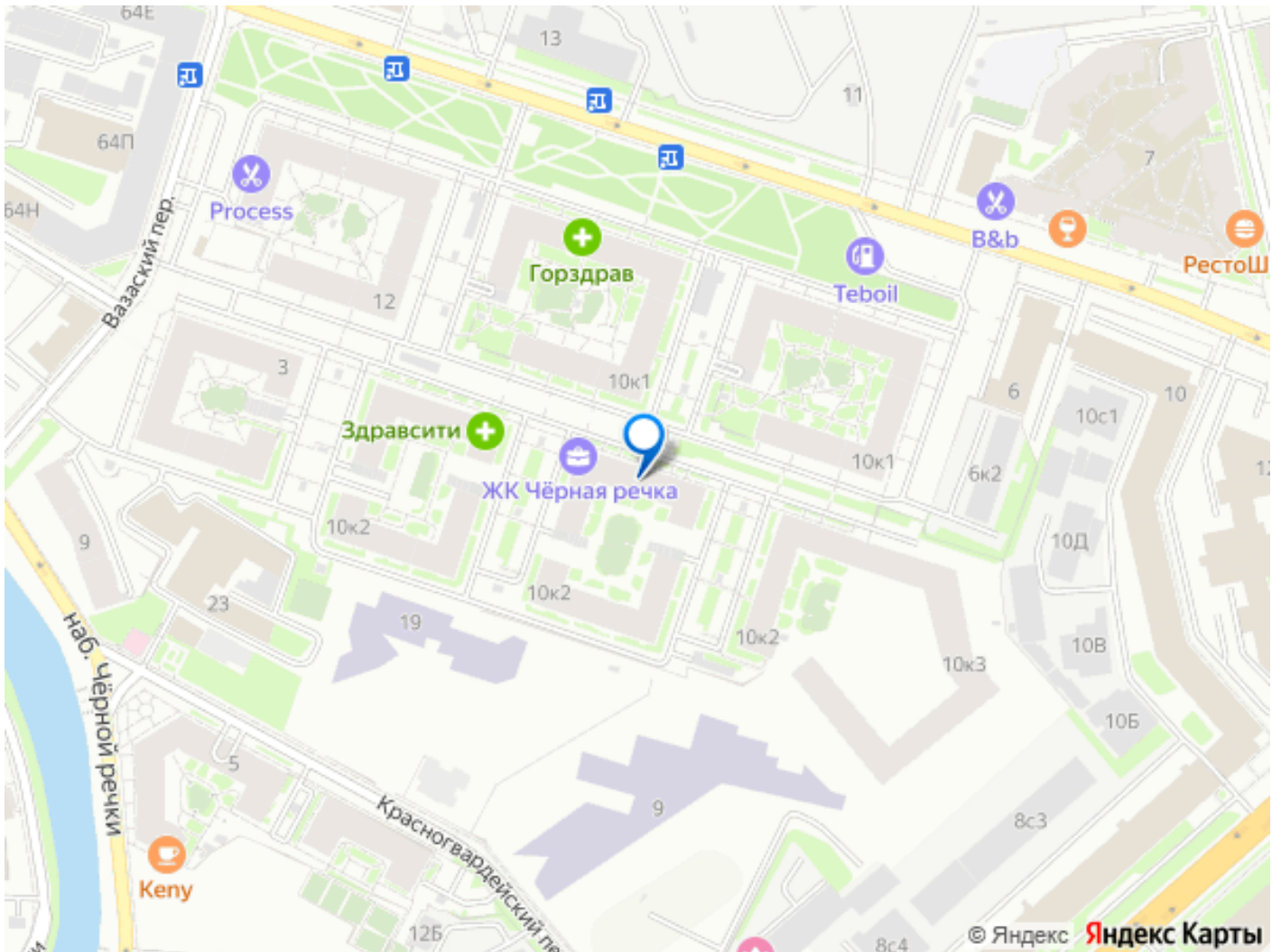
возможна ипотека, лифт

Описание

335975 Санкт-Петербург, Белоостровская 10 к 2, метро Лесная, Черная Речка В продаже уютная просторная двухкомнатная квартира в ЖК ЦДС Черная речка. Корпус 6 Дом сдан. Удобная планировка с просторной кухней-гостиной и двумя сан-узлами. В прихожей предусмотрено место под гардеробную. Вид на улицу Широкая лоджия - 3,72 кв м. До метро Лесная - 15 минут пешком ЖК «Черная речка» расположен в Приморском районе на пересечении улицы Белоостровской и наб. Черной речки. Проект включает в себя всего 9 жилых корпусов, подземный паркинг, школу и детский сад. На закрытой территории комплекса установлены беседки и амфитеатр, зоны для работы и детских игр. Реализована концепция «двор без машин», а также вся территория находится под видеонаблюдением. На первом этаже коммерческие помещения, на подземном —

индивидуальные кладовые. ЖК расположен рядом с кварталом с развитой инфраструктурой. В пешей доступности — детский сад, школа, торговый центр, аптека, отделение банка, стадион, супермаркеты, поликлиника. Показы под предварительной договоренности.





Move.ru - вся недвижимость России