

Санкт-Петербург, улица Моисеенко, 10

52 173 800 ₽

Санкт-Петербург, улица Моисеенко, 10

Округ

[СПБ, Центральный район](#)

Улица

[улица Моисеенко](#)

Квартира

Количество комнат

2

Жилая площадь

24.8 м²

Общая площадь

58.1 м²

Этаж

5/10

Детали объекта

Тип сделки

Продам

Раздел

[Квартиры](#)

Квартира в новостройке

да

Год сдачи

3 квартал 2028 г.

парковка

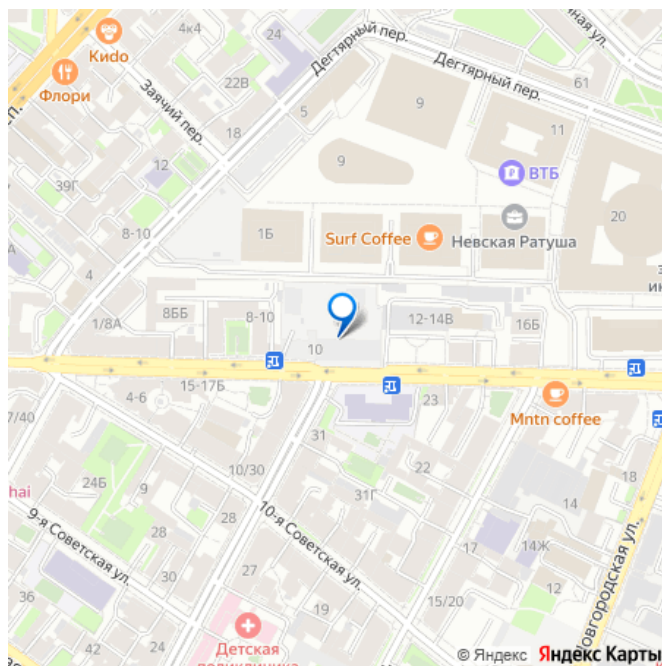
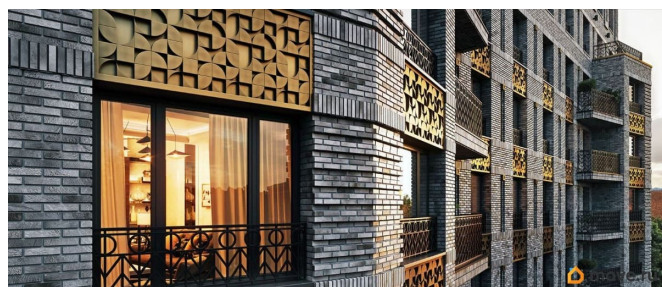
Описание

<https://spb.move.ru/objects/9266277557>

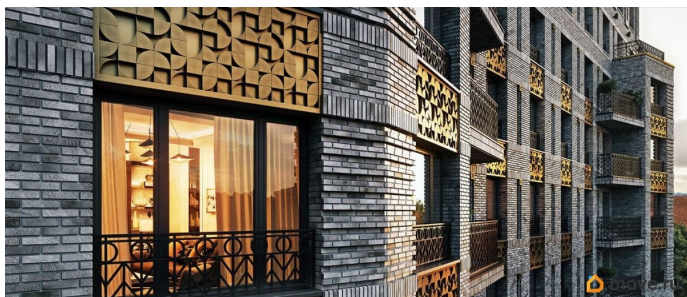
Fizika Development, Fizika
Development

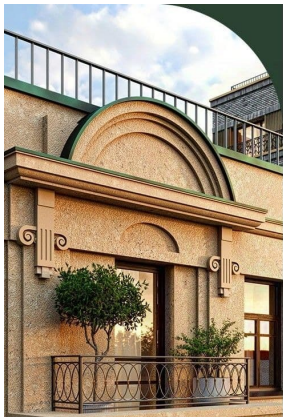
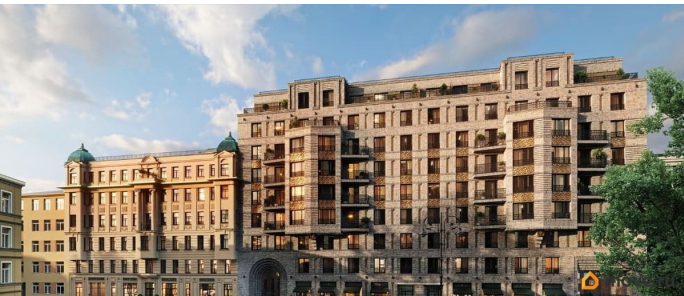
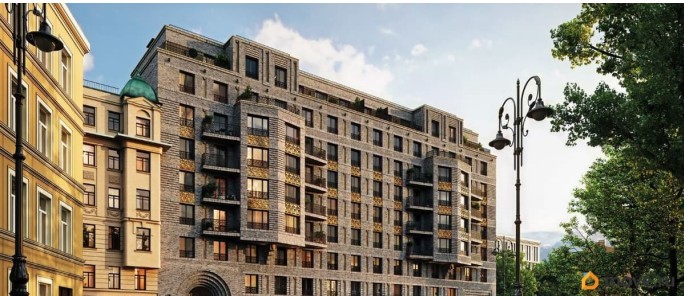
79820933028

для заметок



Новый элитный клубный квартал напротив «Невской Ратуши» в самом центре Петербурга. Три новых корпуса высотой до 10 этажей и реконструированное историческое здание 1908 года постройки, в котором разместится 30 резиденций. Архитектурный облик разрабатывал Евгений Герасимов автор «Невской Ратуши» и десятков известных проектов в центре Санкт-Петербурга. Активное участие в создании «Моисеенко, 10» также принимает художник Анатолий Белкин, чьи работы выставляются в Эрмитаже, Русском музее и знаменитых галереях за рубежом. Всего в проекте насчитывается 167 квартир: от однокомнатных до эксклюзивного 250-метрового пентхауса с видами на исторический центр города. Концепция мини-квартала предполагает полную приватность и безопасность, работу круглосуточной службы сервиса, создание премиальной инфраструктуры и ландшафтного двора с площадью благоустройства более 3 000 кв. метров.

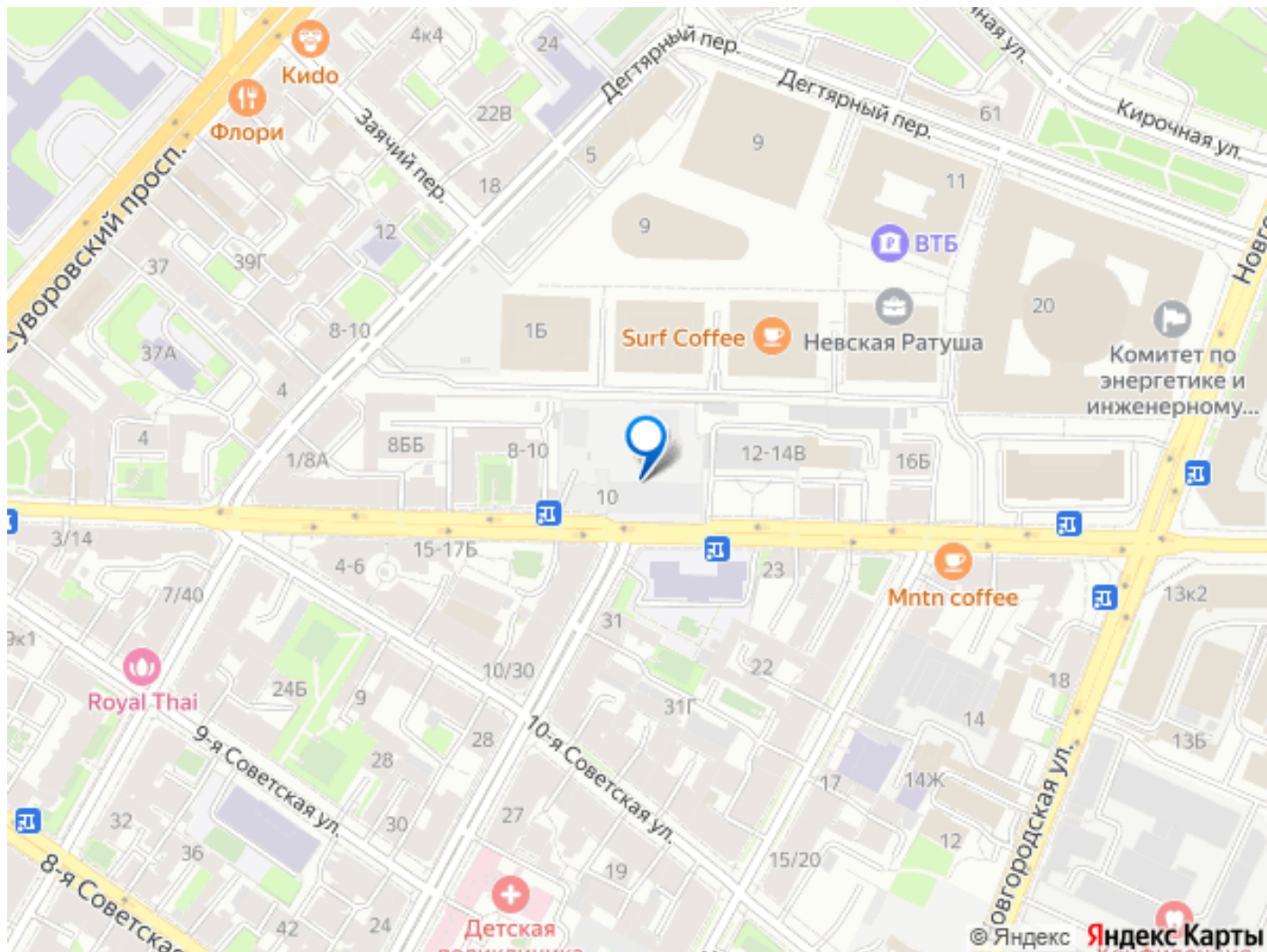




МОИСЕЕНКО РЕЗИДЕНЦИИ			
КОЛ-ВО КОМНАТ	ПЛОЩАДЬ	КОРПУС	ЭТАЖ
2	58,1	5	5



move.ru



Move.ru - вся недвижимость России