

Создано: 19.10.2025 в 22:44

Обновлено: 03.02.2026 в 19:17

**Санкт-Петербург, 2-я Васильевского
острова линия, 41/13**

16 000 000 ₽

Санкт-Петербург, 2-я Васильевского острова линия, 41/13

Округ

[СПБ, Василеостровский район](#)

Квартира

Количество комнат

2

Высота потолков

3.08 м

Жилая площадь

37.4 м²

Площадь кухни

7.6 м²

Общая площадь

58.1 м²

Этаж

3/4

Детали объекта

Тип сделки

Продам

Раздел

[Квартиры](#)

Тип санузла

раздельный

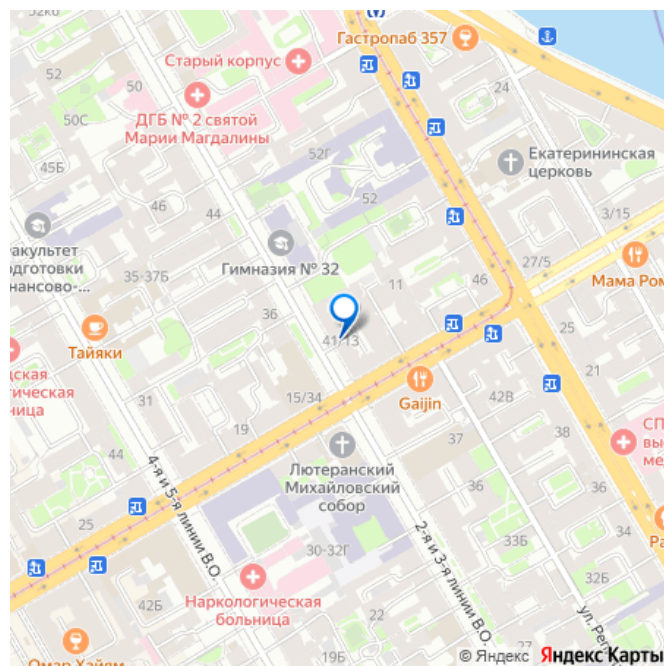
Вид из окна

<https://spb.move.ru/objects/9285881684>

**Наталья Журавлева, ЭСТЭЙТ-
КОНСАЛТИНГ**

79816903911

для заметок



во двор

Ремонт

косметический

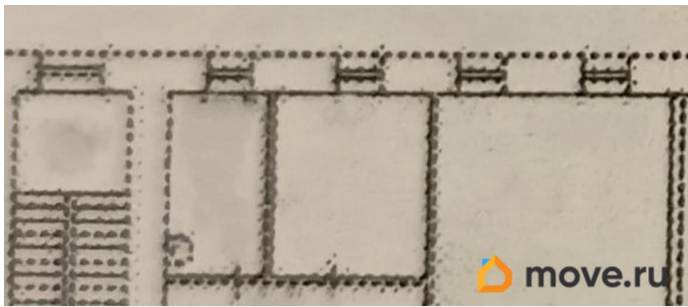
Покупка в ипотеку

да

возможна ипотека, лифт, парковка

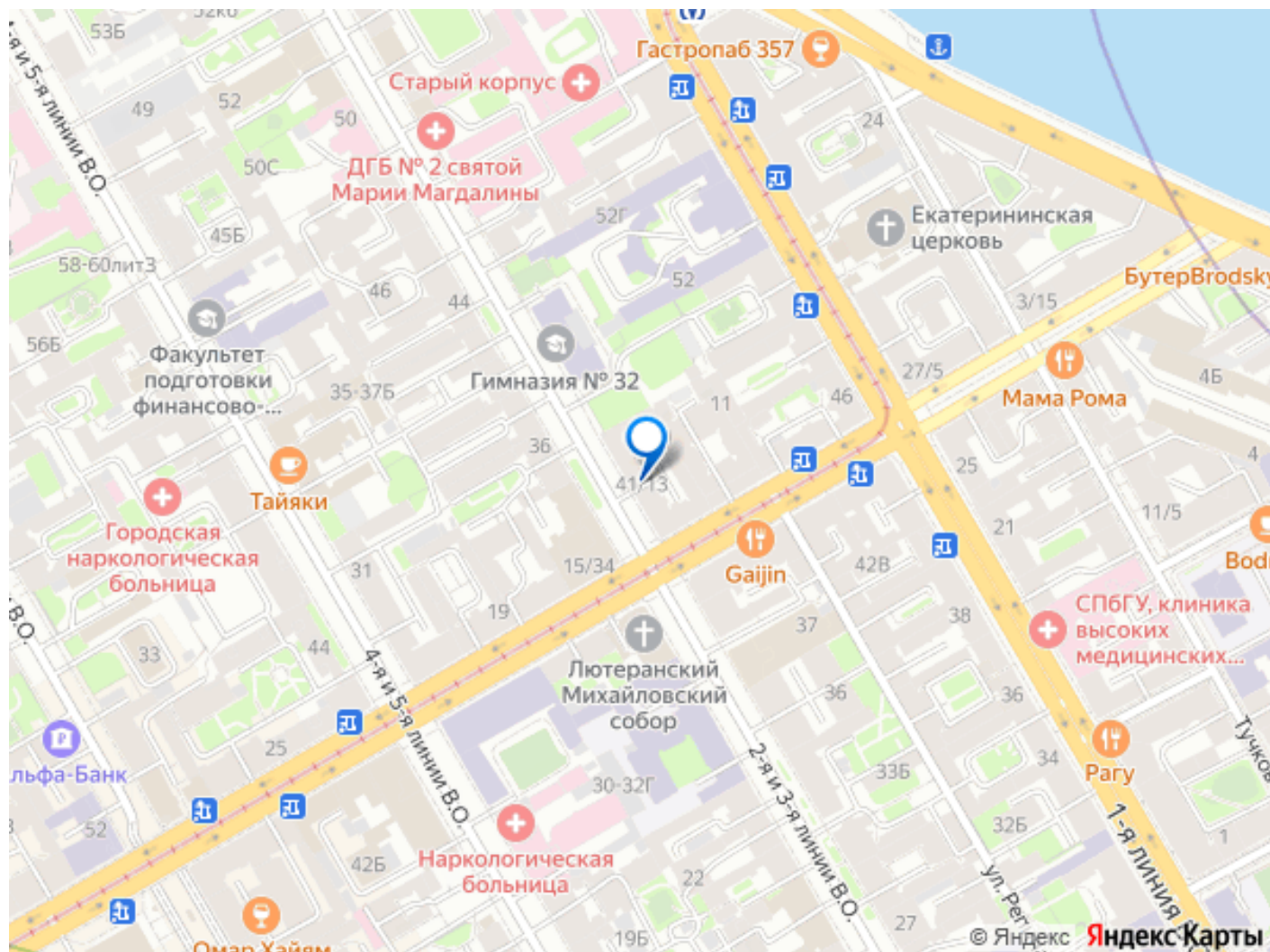
Описание

Предлагаем в прямой продаже светлую, уютную квартиру в доходном доме Ф.Ф. Дидерихса. В квартире выполнен косметический ремонт. Функциональная изолированная планировка. Комфортная высота потолков 3,08 м. Окна выходят на западную сторону света, во двор. В доме в 1979 году был произведён капитальный ремонт. Дом окружает великолепная инфраструктура: детские образовательные учреждения, социальные медицинские объекты, магазины различной направленности, предприятия общественного питания на любой вкус. 2 станции метро «Василеостровская» и «Спортивная» в 6 минутах ходьбы, остановки общественного транспорта ещё ближе. И безусловная красота Петербурга: архитектура, набережные, мосты, дворцы, музеи. Квартира без обременений. Один взрослый собственник.



Характеристика дома			
год постройки:	1917	всего этажей:	4+ПОКОЛЬ
год посл. (план) кап.ремонта:	1979	этажей в подъезде:	4
материал стен:	КИРПИЧ	низ окон 1 эт. от тротуара (м):	
отопление:	ЦЕНТРАЛЬНОЕ		
Характеристика квартиры			
этаж квартиры :	3	общая площадь квартиры (кв.м):	58.10
количество комнат:	2	площадь жилых помещений (кв.м):	37.40
количество кухонь:	1	площадь лоджий, балконов	
располож. кухни:	В ОТД. ПОМЕЩЕНИИ	и др. (с коэфф.):	(кв.м):
освещен. кухни:	СВЕТЛОС	общая м.п. без кухни	12.10





Move.ru - вся недвижимость России