

Собственник

79818744934

Создано: 17.12.2025 в 10:37

Обновлено: 18.12.2025 в 11:16

Санкт-Петербург, Дегтярный переулок,
28

13 750 000 ₽

Санкт-Петербург, Дегтярный переулок, 28

Округ

СПБ, Центральный район

Улица

Дегтярный переулок

Квартира

Количество комнат

2

Высота потолков

3.05 м

Площадь кухни

8.6 м²

Общая площадь

58.1 м²

Этаж

3/5

Детали объекта

Тип сделки

Продам

Раздел

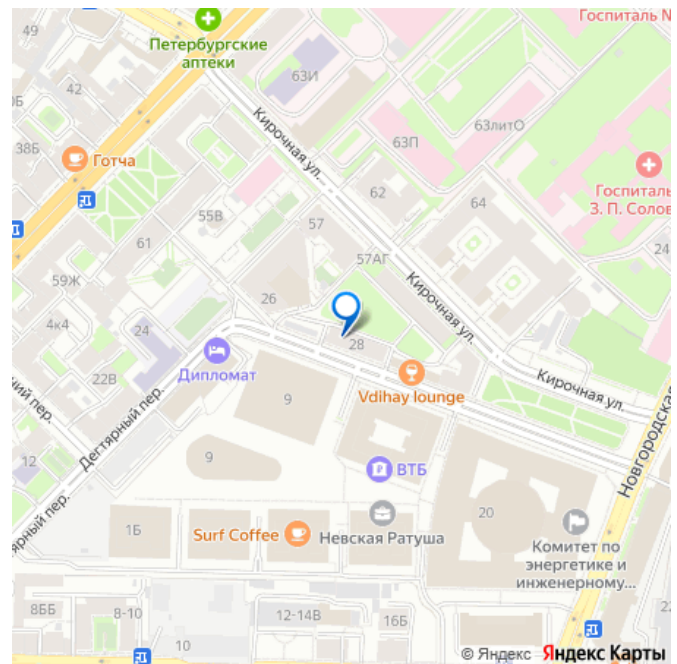
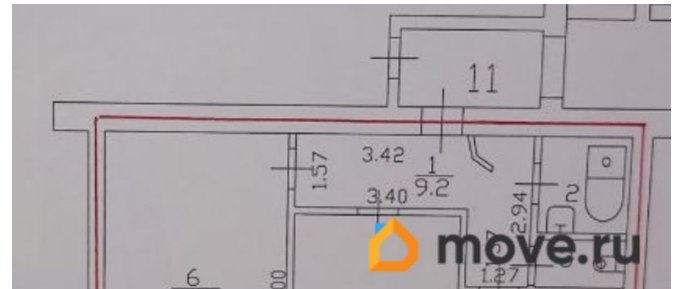
Квартиры

Квартира в новостройке

да

Покупка в ипотеку

для заметок



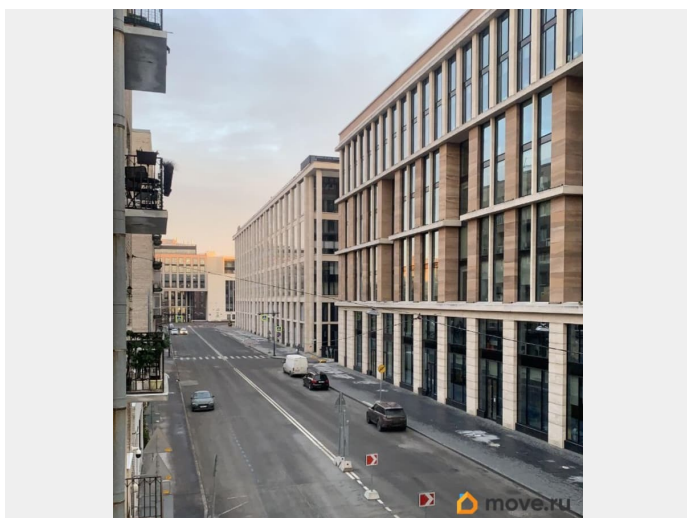
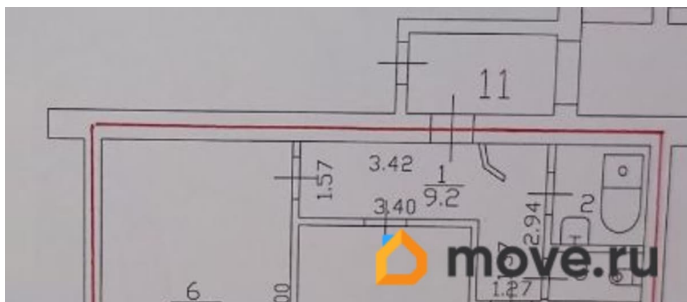
возможна ипотека

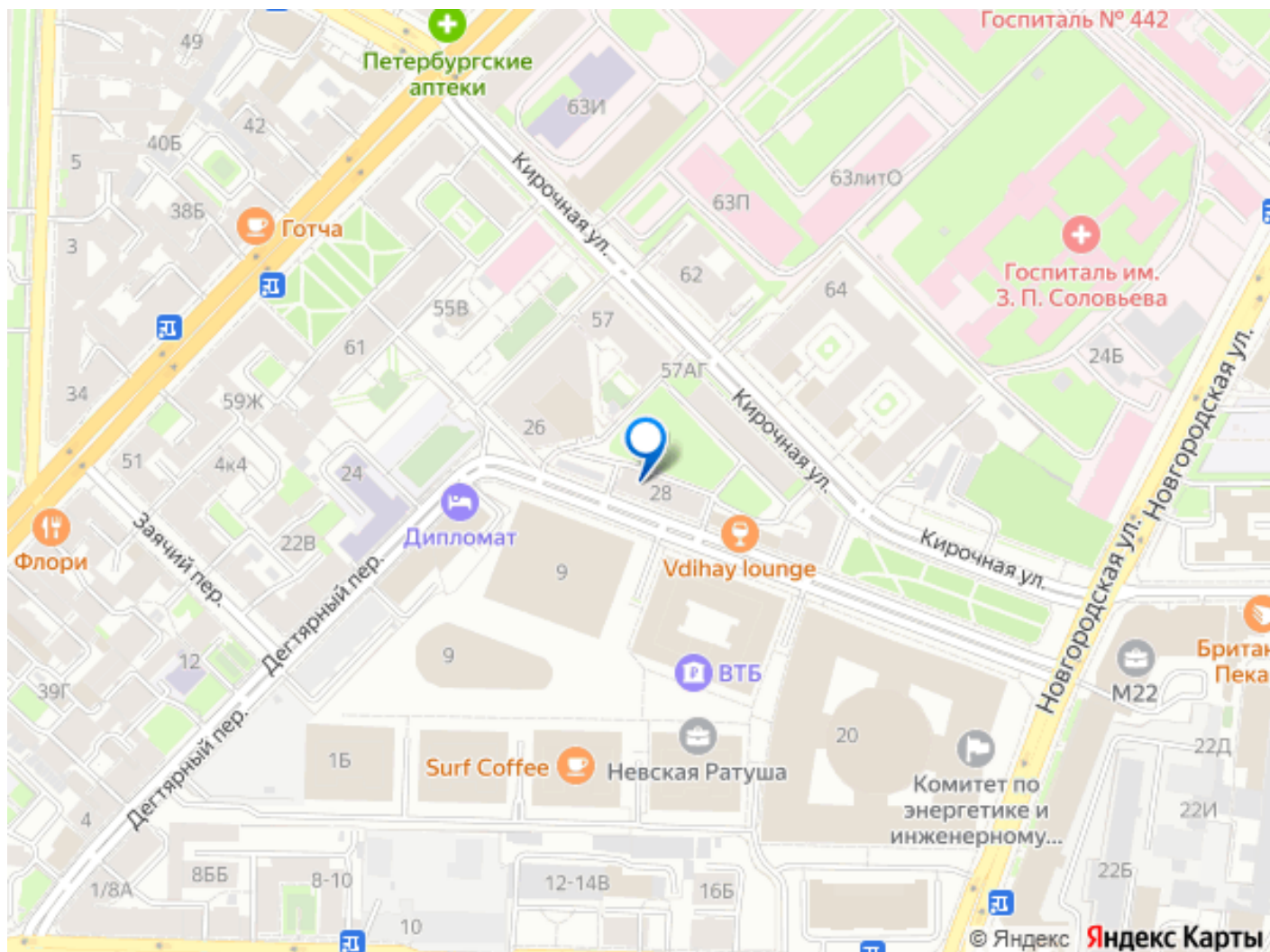
Описание

Продается уютная двухкомнатная квартира общей площадью 58,1 кв. м на третьем этаже пятиэтажного кирпичного дома. Высокие потолки 3,05 метра создают ощущение пространства и свободы. Дом построен в 1958 году, что придает ему особый шарм и надежность. Квартира в хорошем состоянии, здесь сделан качественный ремонт. Просторная кухня площадью 8,6 кв. м идеально подходит для семейных обедов и кулинарных экспериментов. Уютная обстановка и современная техника сделают вашу жизнь комфортной и приятной. Планировка квартиры удобная и продуманная, что позволяет максимально эффективно использовать пространство. Санузел отдельный, это удобно для большой семьи или гостей. Дом расположен в спокойном районе с развитой инфраструктурой. В шаговой доступности находятся школы, детские сады и клиники, что делает это место идеальным для семьи с детьми. Рядом расположены магазины, где можно найти все необходимое для повседневной жизни. До станции метро «Чернышевская» можно дойти пешком за 21 минуту, что позволяет быстро добраться до центра города. Прямая продажа от собственника, без посредников и дополнительных комиссий. Квартира полностью готова к сделке, без обременений и юридически чиста. Возможна покупка в ипотеку, что делает это предложение еще более привлекательным. Приглашаем вас на просмотр, чтобы оценить все преимущества

этой квартиры своими глазами.

Записывайтесь на удобное для вас время и приезжайте!





Move.ru - вся недвижимость России