

Создано: 22.01.2026 в 11:09

Обновлено: 11.02.2026 в 10:11

**Санкт-Петербург, Гражданский проспект,  
130К1**

**15 399 999 ₽**

Санкт-Петербург, Гражданский проспект, 130К1

Округ

[СПБ, Калининский район](#)

Улица

[проспект Гражданский](#)

## Квартира

Количество комнат

2

Высота потолков

2.7 м

Жилая площадь

35 м<sup>2</sup>

Площадь кухни

7.8 м<sup>2</sup>

Общая площадь

58.2 м<sup>2</sup>

Этаж

3/9

## Детали объекта

Тип сделки

Продам

Раздел

[Квартиры](#)

Тип балкона

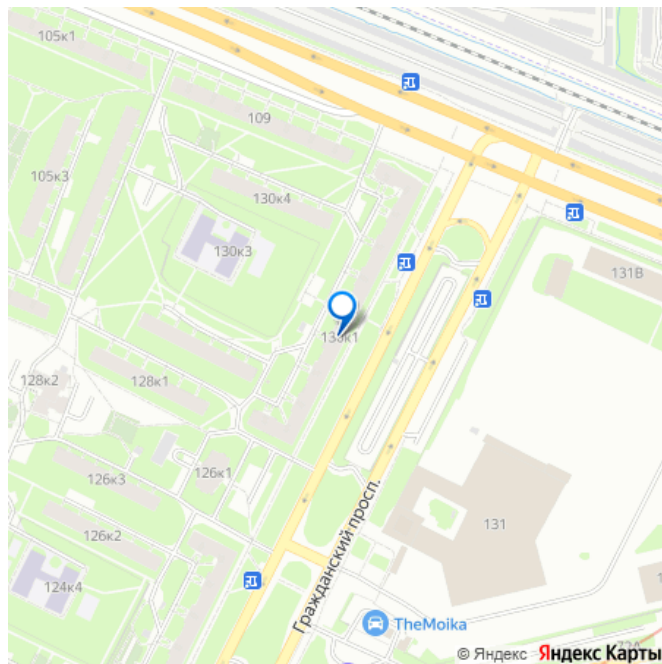
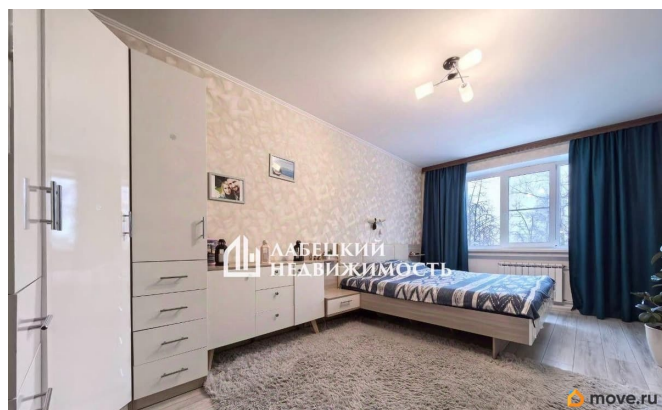
<https://spb.move.ru/objects/9288201745>

**Валентина Шалаева, Лабецкий**

**Недвижимость**

**79818206587**

для заметок



балкон

Тип санузла

раздельный

Вид из окна

на улицу

Ремонт

косметический

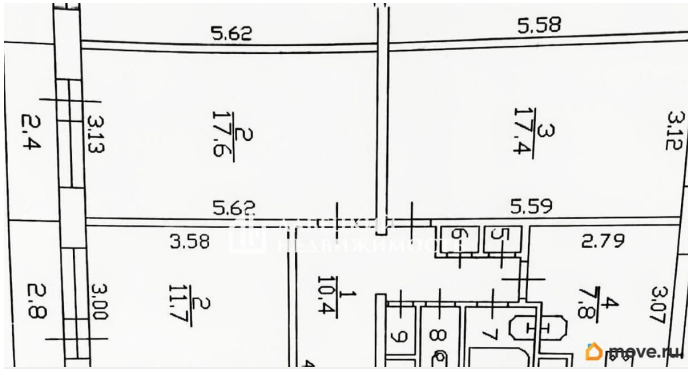
лифт

## Описание

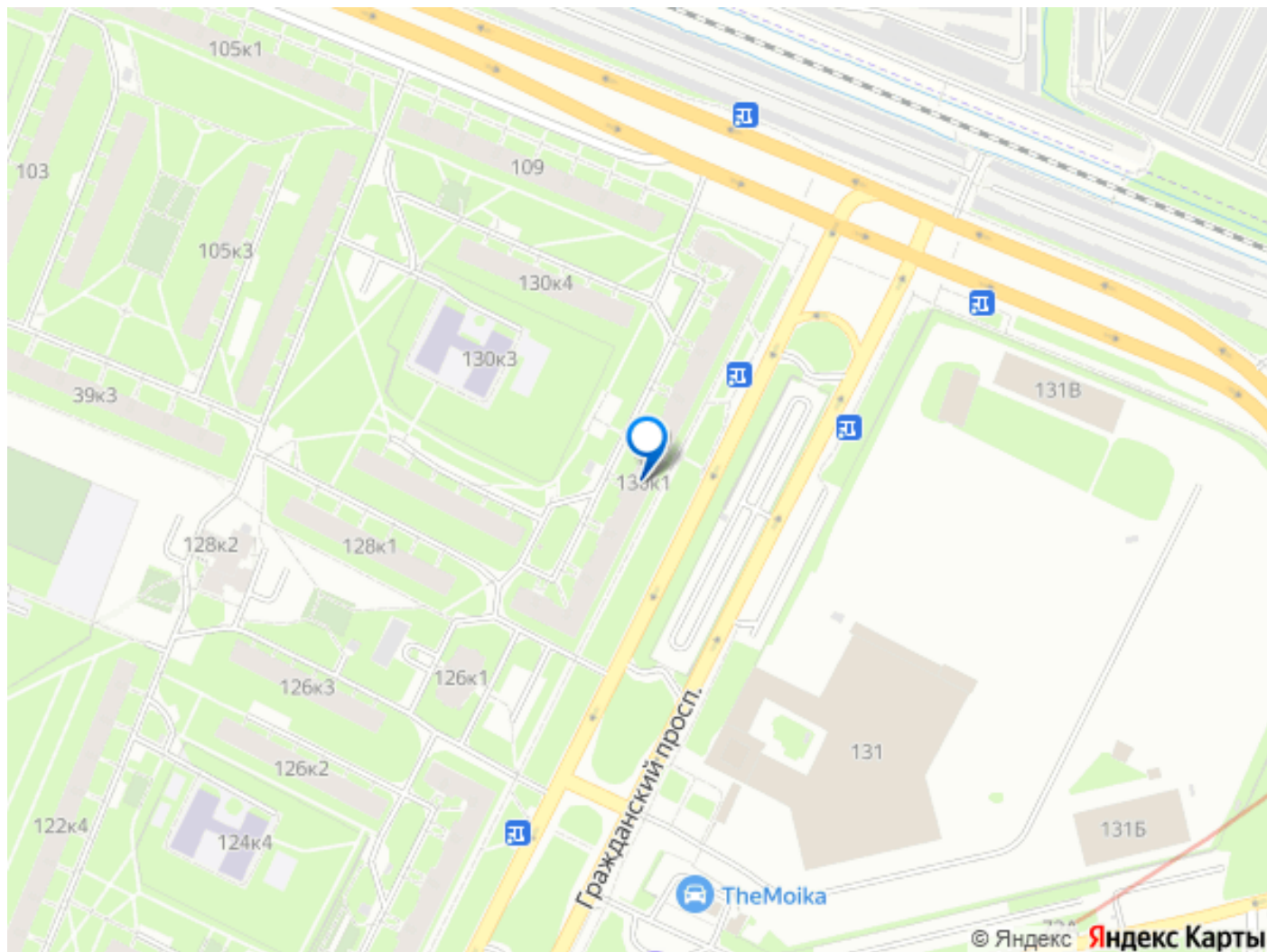
Добрый день! Продаём ДВУХ комнатную квартиру с УЮТНОЙ и ГОСТЕПРИИМНОЙ атмосферой, где хочется остаться! С чистой юридической историей, качественным ремонтом. !Площадь квартиры указана БЕЗ УЧЕТА балкона! Кстати, если Вы сейчас продаёте свою недвижимость, то мы можем сразу КУПИТЬ её! !ПРОДАЖА БЕЗ КОМИССИИ ! Деятельность нашего агентства по всем сделкам застрахована, будем рады покупкам у нас и с нами. Описание и фотографии соответствуют действительности. ПРО ДОКУМЕНТЫ: - Квартира принадлежит одному ВЗРОСЛОМУ собственнику, который будет ПРИСУТСТВОВАТЬ на сделке; - ПЕРЕПЛАНИРОВОК нет; - ПОЛНАЯ СТОИМОСТЬ в договоре; - МАТЕРИНСКИЙ КАПИТАЛ не использовался; - Квартира подходит под ИПОТЕКУ любого банка, если необходимо, поможем с одобрением на самых выгодных условиях. ПРО КВАРТИРУ: - УДОБНАЯ и ФУНКЦИОНАЛЬНАЯ планировка: - 2 ИЗОЛИРОВАННЫЕ комнаты (17.6 и 17.4 м2); - УЮТНАЯ СВЕТЛАЯ кухня (7.8 м2), установлены новые фильтры на воду; - САНУЗЕЛ раздельный ; - КВАРТИРА очень теплая, ОКНА выходят на стороны света - Запад и Восток; - Установлен домофон «УМНЫЙ ДОМ»; - В

коридоре есть ДАТЧИК движения для включения света; - Комфортный 3/9 этаж ПРО ДОМ и ИНФРАСТРУКТУРУ: - Дом расположен в Калининском районе! Тихий спокойный двор. Вокруг много зелени; - Дом монолитный 1972 года постройки с отличной шумо, звуко и теплоизоляцией; - Дружелюбные СОСЕДИ; - В пешей доступности вся развитая социальная и коммерческая инфраструктура: детские сады, лицей, школы, салоны красоты, пункты выдачи заказов Wildberries и OZON, кафе, отделения банков, аптеки; - Всегда есть парковочные места для автомобилистов; ОТЛИЧНАЯ транспортная доступность: - Остановка общественного транспорта - 2 минуты пешком от дома; - Удобный и быстрый выезд на КАД; - До станции метро «Гражданский проспект» 10 минут ХОДЬБЫ! Звоните, организуем просмотр в удобное время! А так же, проконсультируем по сделке, расскажем про все преимущества квартиры, дома и локации! ТОРГ ВОЗМОЖЕН, но только после просмотра!









Move.ru - вся недвижимость России