

Ирина Шевчук, Адвекс

**79119607852**

Санкт-Петербург, проспект Маршала

Жукова, 30к2Г

**10 900 000 ₽**

Санкт-Петербург, проспект Маршала Жукова, 30к2Г

Округ

[СПБ, Кировский район](#)

Улица

[проспект Маршала Жукова](#)

## Квартира

Количество комнат

2

Жилая площадь

31.8 м<sup>2</sup>

Площадь кухни

8 м<sup>2</sup>

Общая площадь

58.2 м<sup>2</sup>

Этаж

12/16

## Детали объекта

Тип сделки

Продам

Раздел

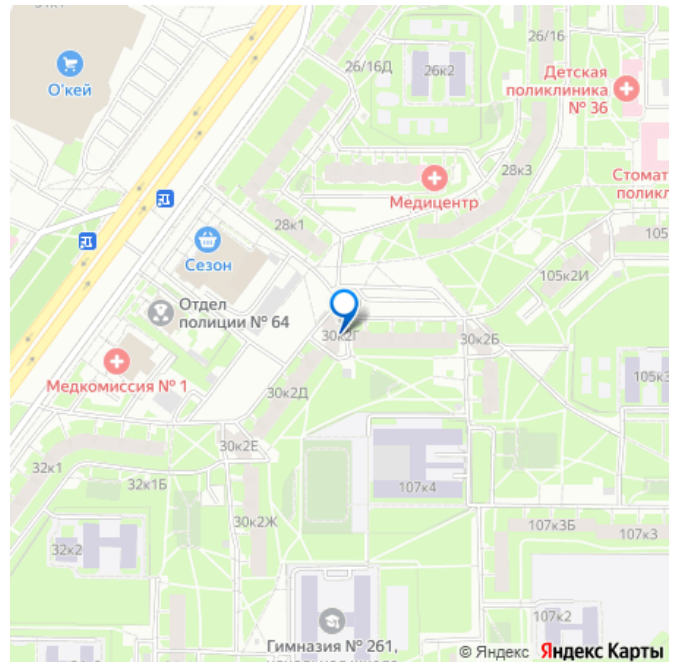
[Квартиры](#)

Тип балкона

балкон

Покупка в ипотеку

для заметок

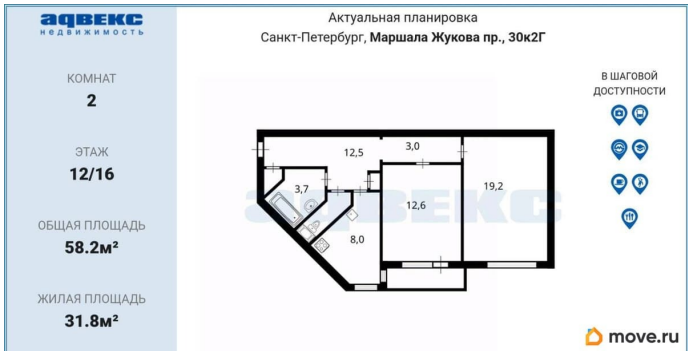
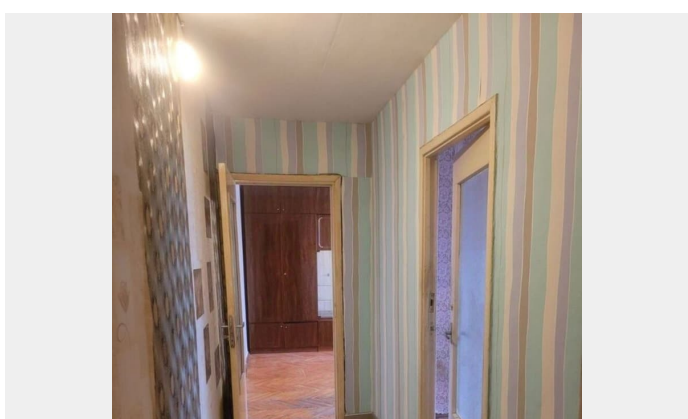
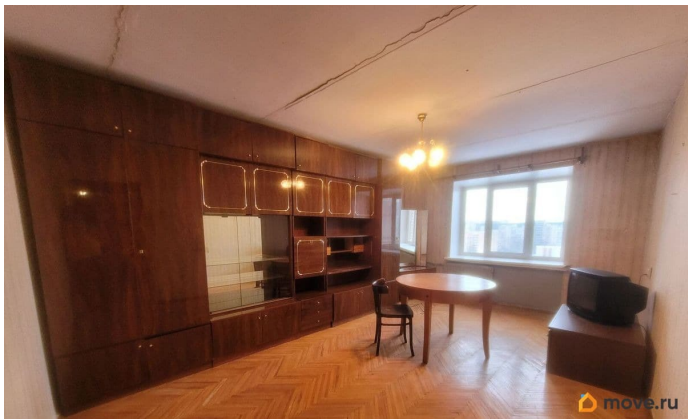


---

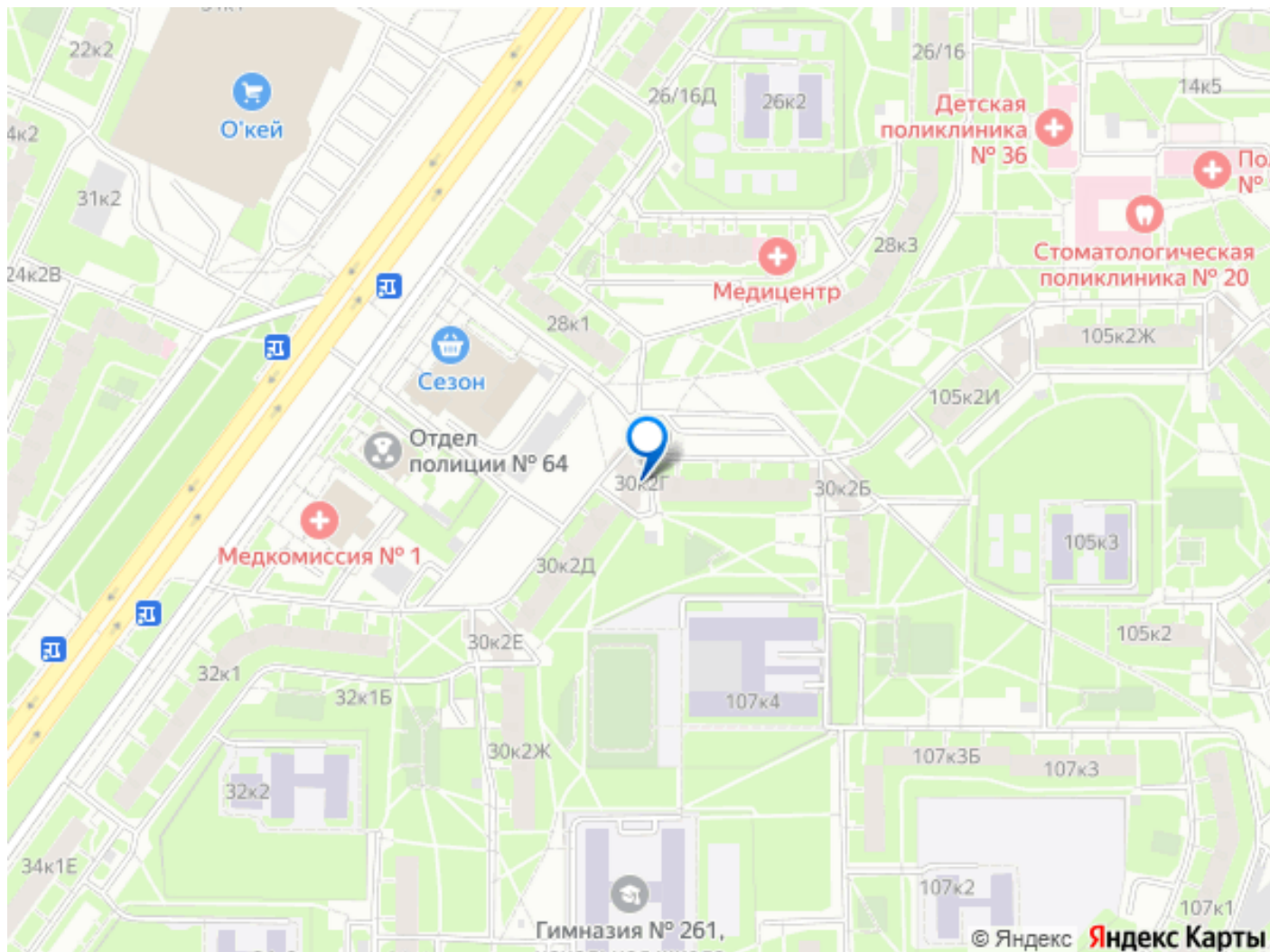
возможна ипотека, лифт, парковка

## Описание

ID: 1916162 В продаже ЧУДЕСНАЯ 2х комнатная квартира у МЕТРО «Юго-Западная». Квартира расположена на 12-ом этаже 16-ти этажного КИРПИЧНОГО дома. В квартире очень ТЕПЛО и ПРОСТОРНО. Общая площадь квартиры 58.2 кв.м. Просторная прихожая, площадью 12.5+3 кв.м. Комнаты изолированные, правильной формы. Большая СВЕТЛАЯ комната, площадью 19.2 кв. м. Маленькая комната, площадью 12.6 кв. м с ЗАСТЕКЛЕННЫМ БАЛКОНОМ. Площадь кухни 8 кв. м. СВЕТЛАЯ. Плита электрическая. На окнах стеклопакеты. Широкие подоконники. КРАСИВЫЙ ВИД из окон на городской пейзаж. Дом оборудован двумя лифтами: пассажирским и грузовым. Помещение у лифтов светлое, с окнами и выходом на черную лестницу через лоджию. В подъезде ЧИСТОТА. Есть консьерж. У дома большая наземная ПАРКОВКА. Дом расположен в старом районе Санкт-Петербурга с развитой инфраструктурой, в шаговой доступности находятся школы, детские сады, поликлиники и магазины. Метро «Юго-Западная» расположено в 440 метрах от дома, а это 5 минут пешком. Прямая продажа. Возможна ипотека. Документы проверены. Звоните! Покажу в удобное для Вас время :)







Move.ru - вся недвижимость России