

Санкт-Петербург, улица Руднева, 22к1

13 900 000 ₽

Санкт-Петербург, улица Руднева, 22к1

Округ

[СПБ, Выборгский район](#)

Улица

[улица Руднева](#)

Квартира

Количество комнат

2

Высота потолков

2.8 м

Жилая площадь

31.2 м²

Площадь кухни

10.9 м²

Общая площадь

58.3 м²

Этаж

2/9

Детали объекта

Тип сделки

Продам

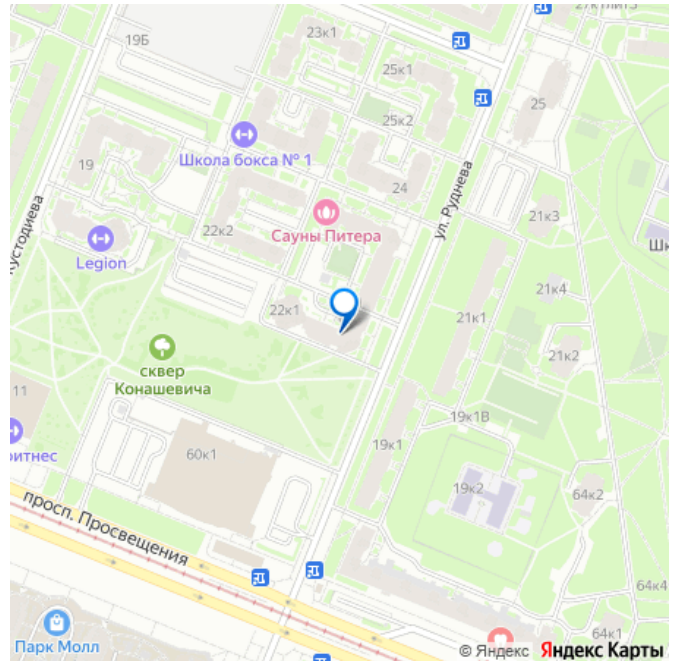
Раздел

[Квартиры](#)

Тип балкона

2 балкона

для заметок



Тип санузла

раздельный

Вид из окна

на улицу

Ремонт

евро

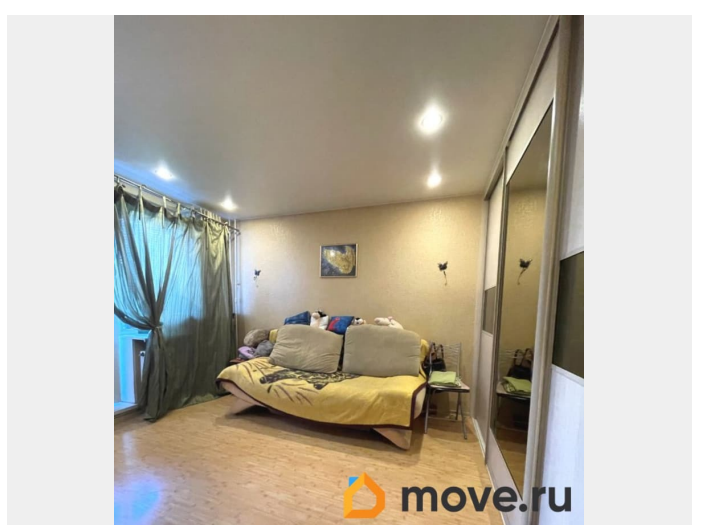
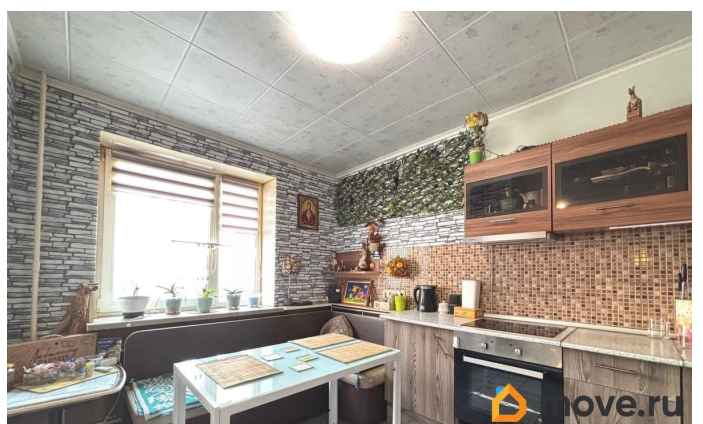
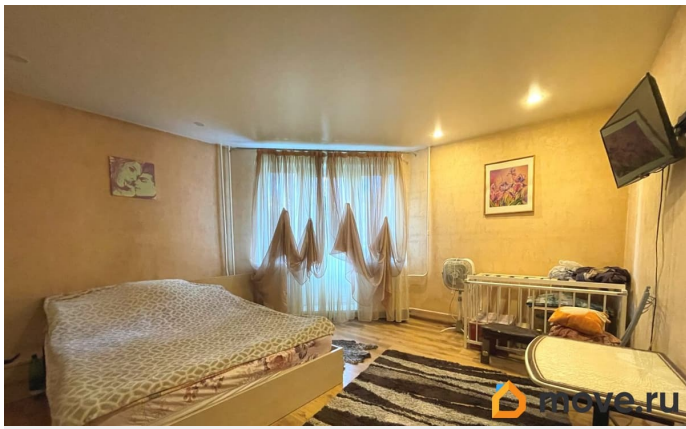
Покупка в ипотеку

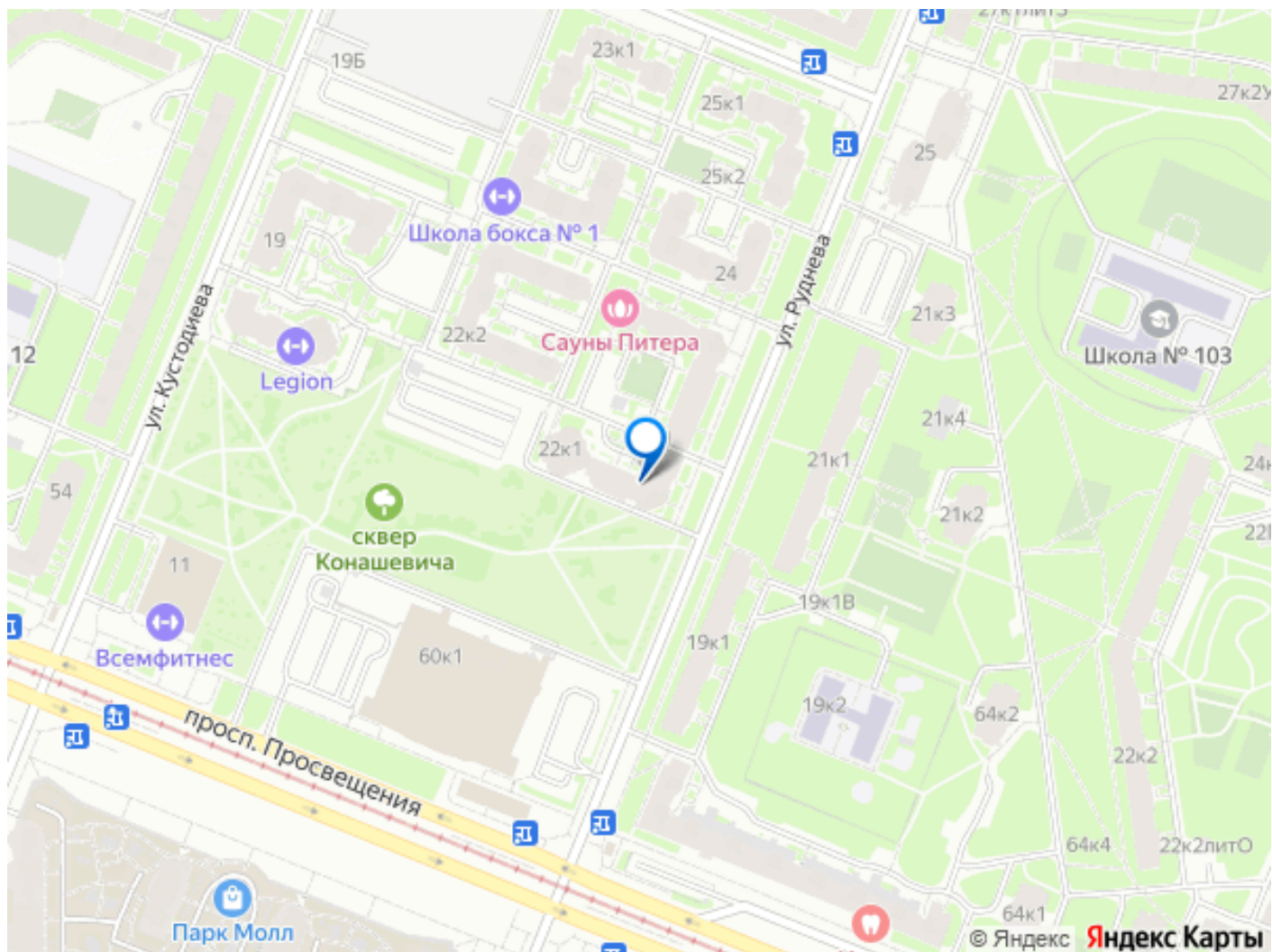
да

возможна ипотека, лифт, парковка

Описание

Собственность более 5 лет. Полная стоимость в Договоре купли продажи. Документы к сделки готовы. Легкая встречная покупка, вариант подобран. Один взрослый Собственник. Квартира с хорошим видом, солнечная. Вид из окон на две стороны, во внутренний двор. Два балкона. Без обременений. До метро пр. Просвещения 20 -30 минут ходьбы. Закрытая территория, маловысотный дом. Видеонаблюдение по всему периметру. Свое ТСЖ. Парковка внутри дома, за шлагбаумом. На самой территория дома, большая внутренняя детская площадка. Полностью развитая инфраструктура района, удобная локация и транспортная развязка. Рядом с домом, множество Гипермаркетов, Супермаркетов, бытовых магазинов, аптек, банков, баров, детских садилов, школ, гимназий, взрослых и детских поликлиник, больниц, фитнес залов. Зеленый район, вблизи дома сквер Конашевича. Удобный и быстрый выезд на КАД. Квартира для спокойного и безопасного проживания. Просмотр по договоренности.





Move.ru - вся недвижимость России