

Создано: 17.11.2025 в 10:08

Обновлено: 21.01.2026 в 12:31

<https://spb.move.ru/objects/9286636215>

Собственник

79819108912

Санкт-Петербург, улица Ленсовета, 22

19 490 000 ₽

Санкт-Петербург, улица Ленсовета, 22

Округ

[СПБ, Московский район](#)

Улица

[улица Ленсовета](#)

Квартира

Количество комнат

2

Высота потолков

3 м

Жилая площадь

38 м²

Площадь кухни

12 м²

Общая площадь

58.4 м²

Этаж

2/7

Детали объекта

Тип сделки

Продам

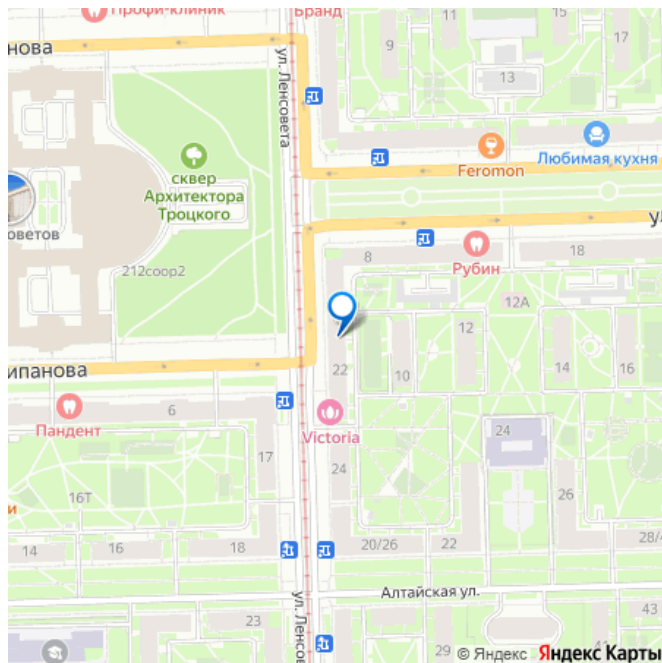
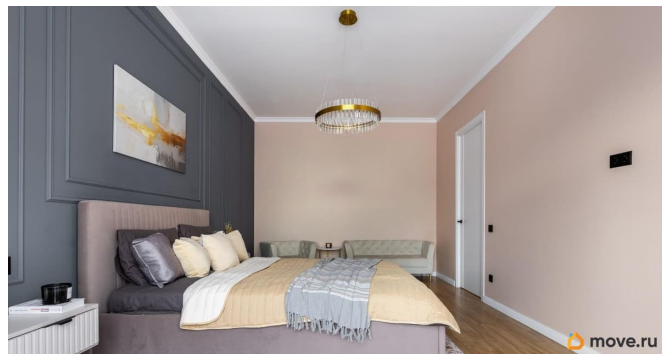
Раздел

[Квартиры](#)

Тип санузла

совмещенный

для заметок



Вид из окна

на улицу

Ремонт

дизайнерский

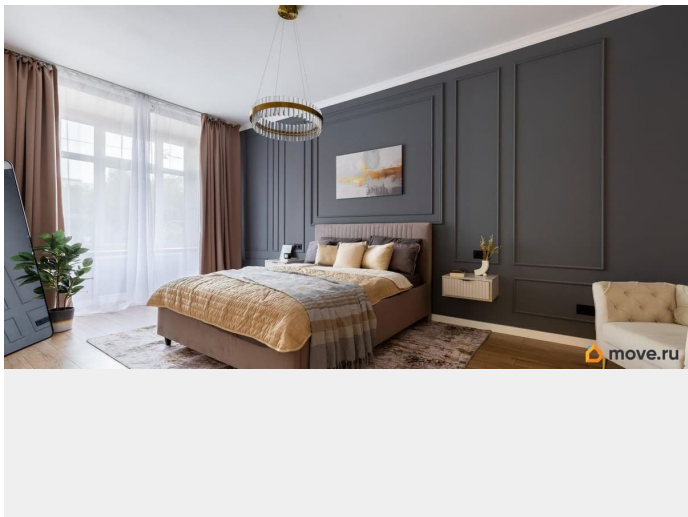
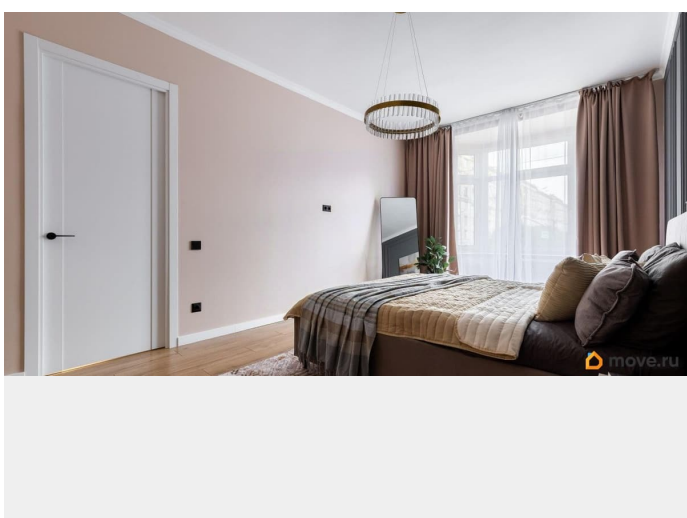
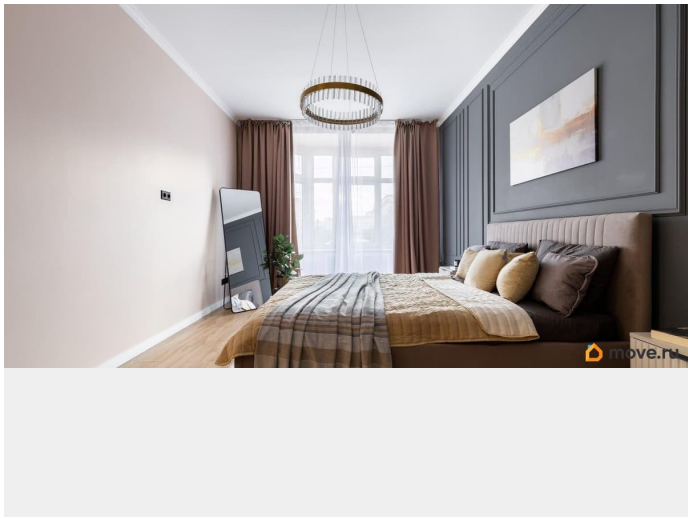
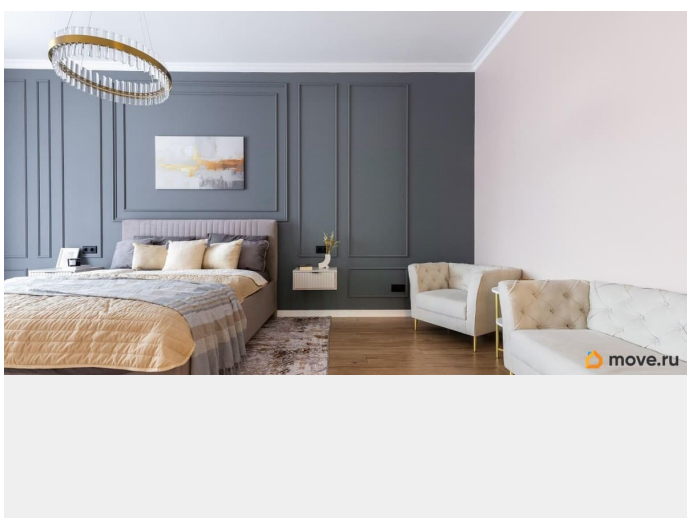
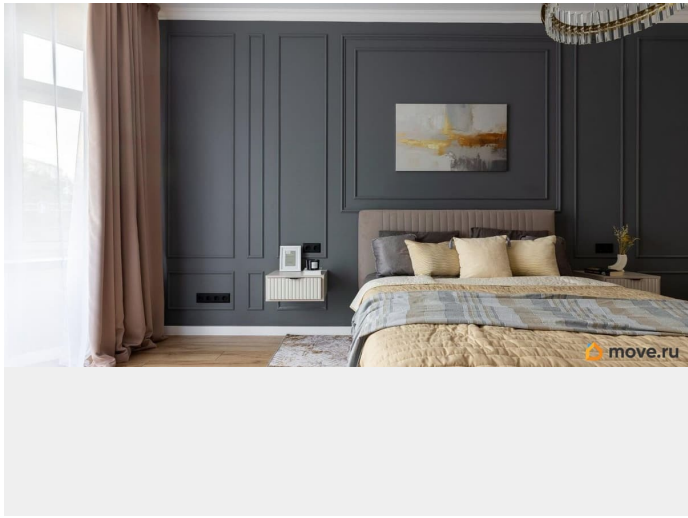
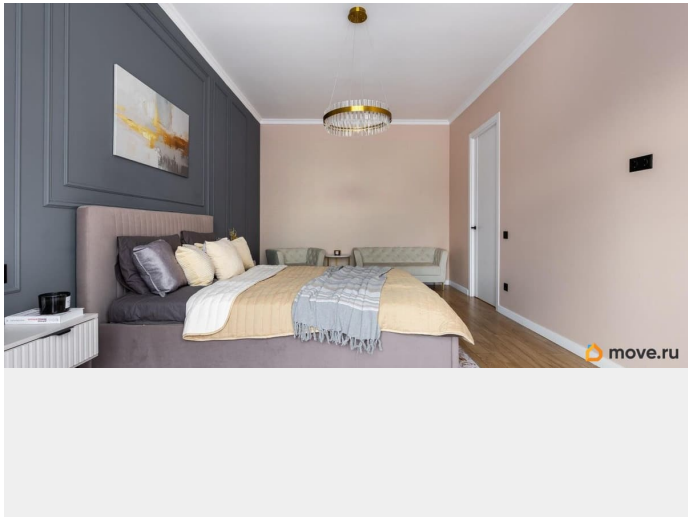
Покупка в ипотеку

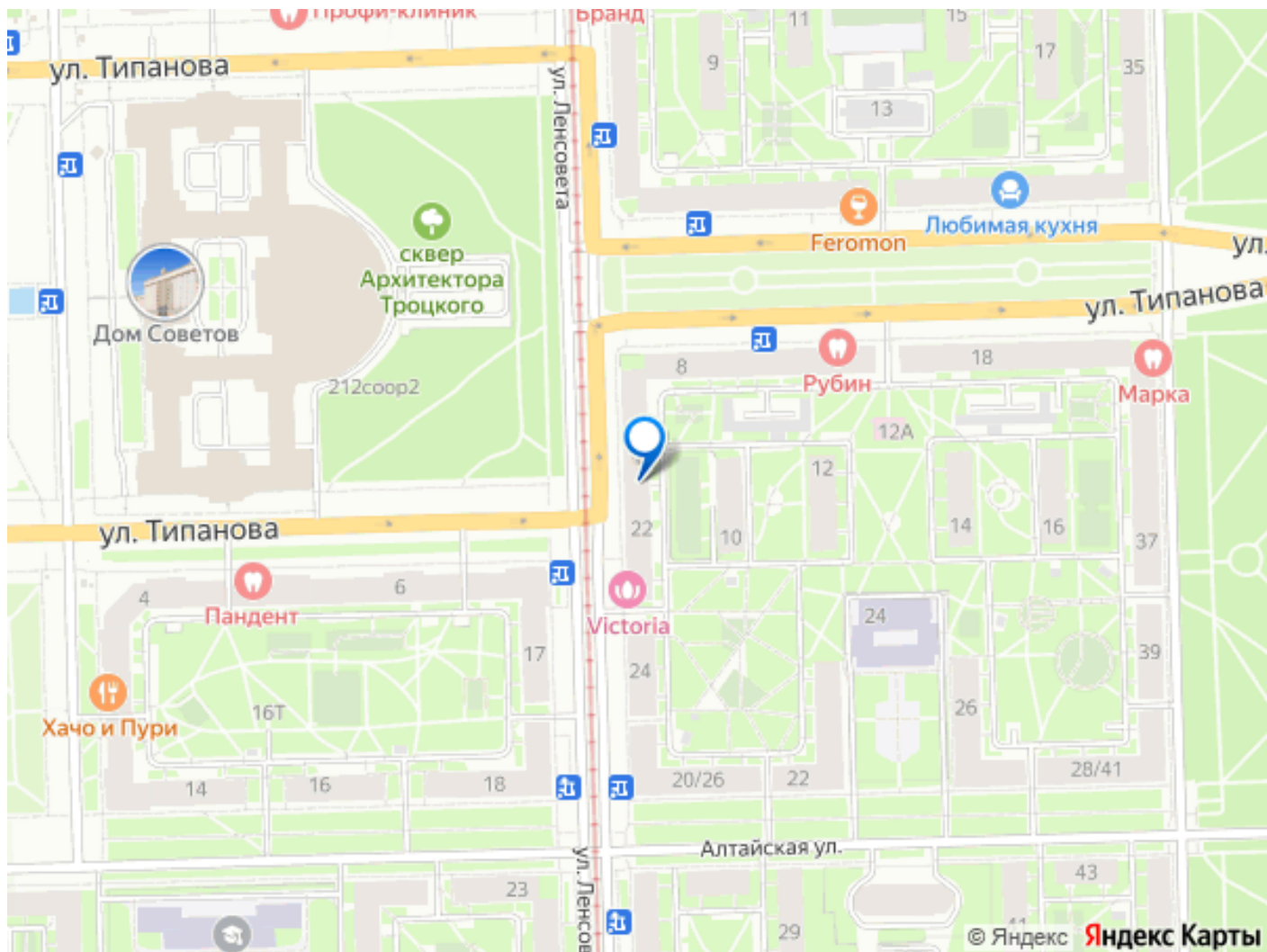
да

возможна ипотека, лифт, парковка

Описание

ДВУХКОМНАТНАЯ КВАРТИРА В ДОМЕ ЭПОХИ
СТАЛИНСКОГО НЕОКЛАССИЦИЗМА Площадь
квартиры 58,4 кв.м. Комфортный 2 этаж,
новый лифт, ухоженная парадная. В квартире
солнечно. Квартира после капитального
ремонта заменено все (электрика, полы,
стены и тп), никто не жил. Широкий коридор,
квадратная кухня, комфортный санузел.
Состояние как на фото, вся мебель и техника
остаётся новому собственнику. Соседи
соответствуют дому, спокойные и
состоятельные. Под квартирой коммерция,
аптека. ИНФРАСТРУКТУРА Вся социальная и
торговая инфраструктуры в пешей
доступности. Магазины, аптеки, рестораны,
несколько фитнес-клубов, бассейны, 51
поликлиника, 20 больница, детский сады 96,
310, 99. Школа 485 с изучением
французского языка, Гимназия 526. Удобные
выезды в сторону Аэропорта, Кольцевой
дороги и шоссе в Пушкин и Павловск. Нет
обилия новостроек, социальная
инфраструктура не перегружена. Много
зелени, взрослых деревьев. ДОКУМЕНТЫ
Один средних лет собственник, будет на
сделке, мат кап и тп не использовался.
Подойдем под любые виды цепочек,
сертификаты, ипотеки. ЗВОНИТЕ!
Оперативный просмотр и выход на сделку.





Move.ru - вся недвижимость России