

🕒 Создано: 01.01.2026 в 02:44

🔄 Обновлено: 05.04.2026 в 17:17

**Санкт-Петербург, Полюстровский
проспект, 87к1**

24 389 743 ₺

Санкт-Петербург, Полюстровский проспект, 87к1

Округ

[СПБ, Калининский район](#)

Улица

[проспект Полюстровский](#)

Квартира

Количество комнат

2

Высота потолков

2.7 м

Жилая площадь

24.1 м²

Площадь кухни

16.5 м²

Общая площадь

58.53 м²

Этаж

3/13

Детали объекта

Тип сделки

Продам

Раздел

[Квартиры](#)

Тип балкона

<https://spb.move.ru/objects/9293118789>

**Петербургская Строительная
Компания, Петербургская
Строительная Компания**
79325028296

для заметок

RESPECT

2-комнатная
58,53 м²

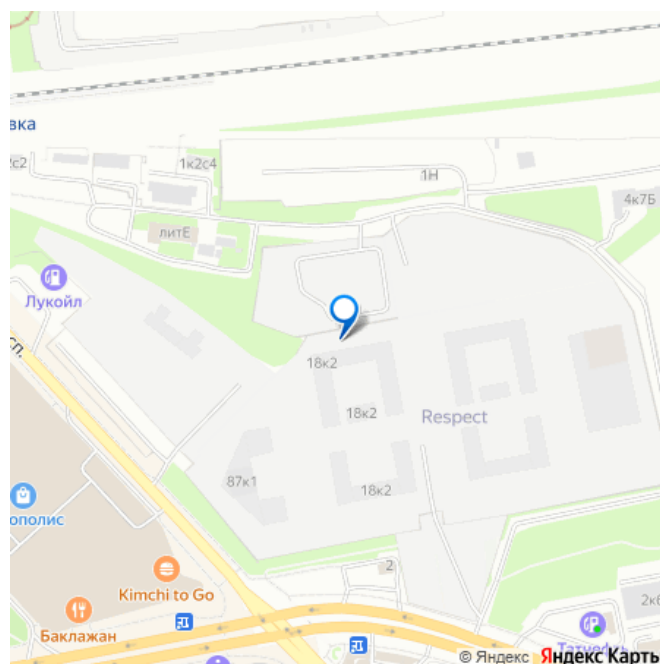
- С отделкой
- Линейная планировка

Передача ключей
в 1 кв. 2026 г.



Корпус № 2 Этаж 3 из 13 Выгода move.ru 27%

ПСК ПРОЕКТ БИЗНЕС КОМПАНИЙ



балкон

Тип санузла

совмещенный

Вид из окна

во двор

Ремонт

с отделкой

Квартира в новостройке

да

Год сдачи

1 квартал 2026 г.

Покупка в ипотеку

да

возможна ипотека, лифт

Описание

Двухкомнатная квартира с отделкой в ЖК «RESPECT» на 3 этаже. Общая площадь: 58.53 кв.м., жилая: 24.125 кв.м., площадь просторной кухни-столовой: 16.48 кв.м. Комнаты изолированные, все окна выходят на одну сторону. В квартире один балкон, один совмещенный и один отдельный санузел. Высота потолков 2.7 м. Дом монолитный, многоподъездный, высотой 13 этажей. Квартира находится в 1-й секции в корпусе 2. На этаже 7 квартир. В подъезде 1 пассажирский и 1 грузовой лифт. Окончание строительства - 1 квартал 2026 года. Оформление сделки по договору долевого участия. В шаговой доступности от жилого комплекса расположены станции метро (расстояние по прямой): «Лесная» (800 м), «Площадь Мужества» (1.4 км), «Выборгская» (1.9 км), также недалеко от этого корпуса находятся станции метро: «Академическая»,

«Политехническая». Квартал строится на Полюстровском пр, 87, в одной из самых востребованных локаций Петербурга. В 10 минутах пешком - метро «Лесная» и в 10 минутах на транспорте - Петроградская сторона. Высота домов от 7 до 13 этажей. На территории Respect строится школа на 1125 учащихся и детский сад на 240 мест. Запроектированы собственная газовая котельная, закрытая территория, дворы без машин и подземные паркинги с лифтами. Вентилируемые фасады облицованы клинкерным кирпичом. Дома из этого материала служат веками, являясь гордостью хозяев. Дизайн парадных зон и входных групп - сочетание лаконичности отделки и декоративных элементов с текстурами из натурального камня и дерева с приглушенной подсветкой теплым светом. Во входных группах расположены гостевые зоны с мягкой мебелью. Вся территория квартала будет связана единой концепцией благоустройства, разработанной ландшафтным бюро L.BURO. В основе - идея создания увлекательного ландшафтного пространства для насыщенной жизни, включающего в себя пейзажные зоны, современные архитектурные композиции, открытые террасы на стилобатах с зонами отдыха и парклетами, спортивными площадками. Это пространство для людей всех возрастов и различных увлечений. На эксплуатируемой кровле на уровне первого этажа в домах 1 и 4 будут обустроены общественные видовые террасы. В квартале запроектированы внутренние закрытые территории дворов домов без доступа автомобилей и безбарьерная среда для велосипедистов и колясок. Предусмотрены IP-домофония с функцией дистанционного открывания калиток и парадных, а также

дистанционный сбор показаний счетчиков и мобильное приложение для жителей. Для безопасности жителей квартала - круглосуточное видеонаблюдение и служба охраны. В каждой квартире предусмотрены внешние корзины для кондиционеров.

#2mBACE



RESPECT

2-комнатная
58,53 м²

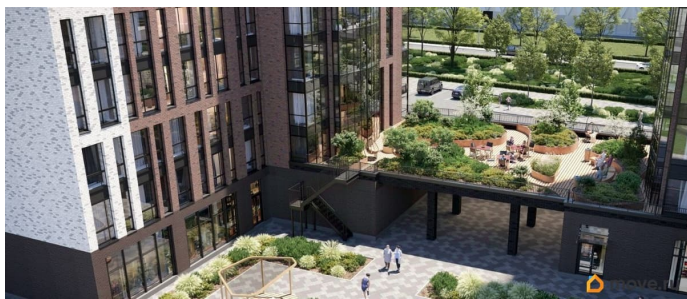
- С отделкой
- Линейная планировка

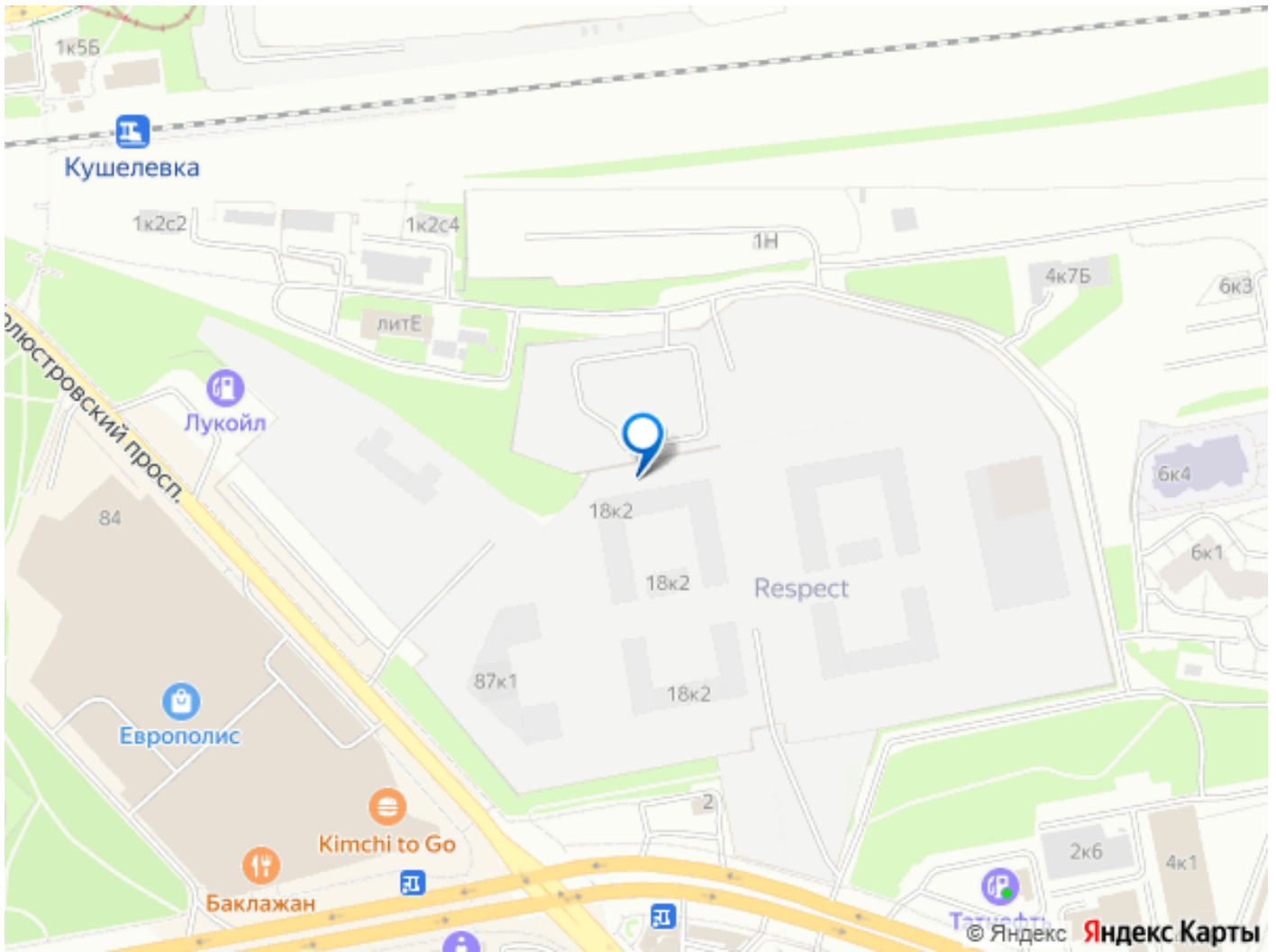
Передача ключей
в 1 кв. 2026 г.

Корпус №2 2 Этаж 7 из 17

Вид move.ru

Detailed description: This block contains a floor plan for a 2-bedroom apartment. The plan shows a living area of 12.29 m², a dining area of 16.48 m², and a kitchen of 5.12 m². There are two bedrooms, one of which is 9.76 m², and a bathroom of 2.19 m². A balcony area is marked as 2.85 m². The total area is 58.53 m². To the left of the plan is a red vertical banner with the project name 'RESPECT' and details about the apartment's status and completion date. Below the plan, there is information about the building (Corpus No. 2, 2nd floor of 17) and the website 'move.ru'.





Move.ru - вся недвижимость России