

🕒 Создано: 11.10.2025 в 16:52

🔄 Обновлено: 22.03.2026 в 23:31

**ЦДС, ЦДС**

**79808243350**

**Санкт-Петербург, улица Плесецкая, 24**

**15 730 000 ₹**

Санкт-Петербург, улица Плесецкая, 24

Округ

[СПБ, Приморский район](#)

Улица

[улица Плесецкая](#)

### Квартира

Количество комнат

2

Высота потолков

2.75 м

Жилая площадь

25.7 м<sup>2</sup>

Общая площадь

58.56 м<sup>2</sup>

Этаж

8/17

### Детали объекта

Тип сделки

Продам

Раздел

[Квартиры](#)

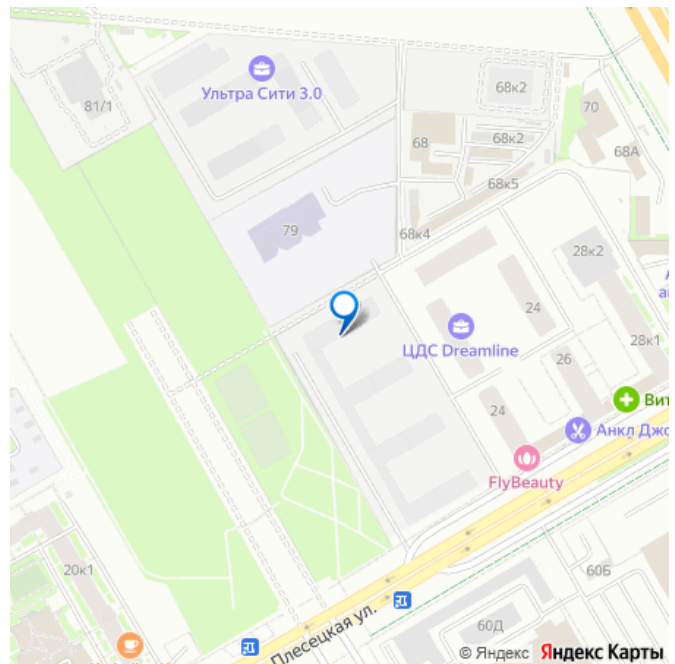
Ремонт

с отделкой

Квартира в новостройке

да

для заметок



Год сдачи

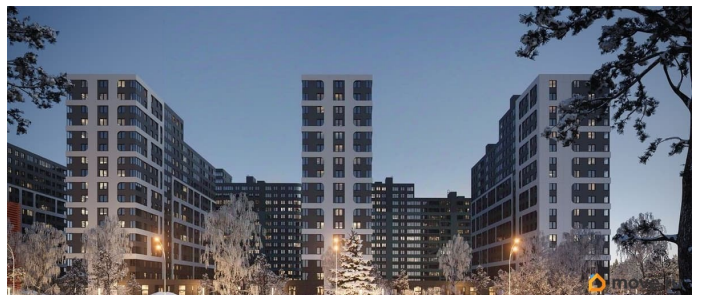
3 квартал 2027 г.

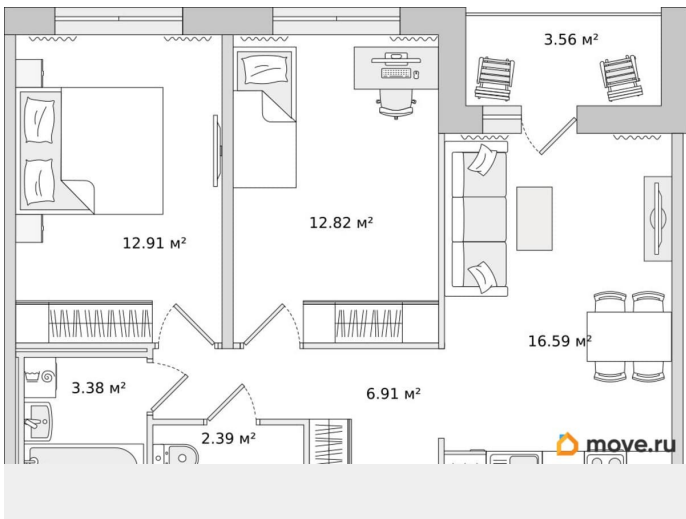
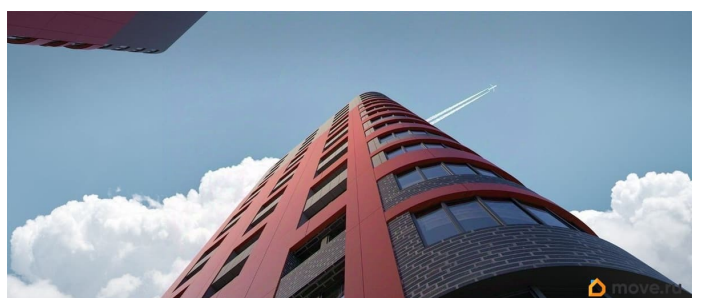
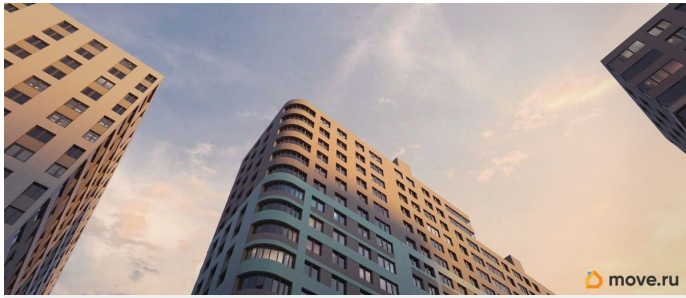
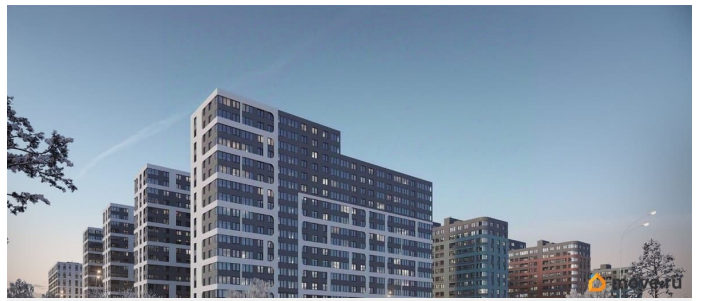
---

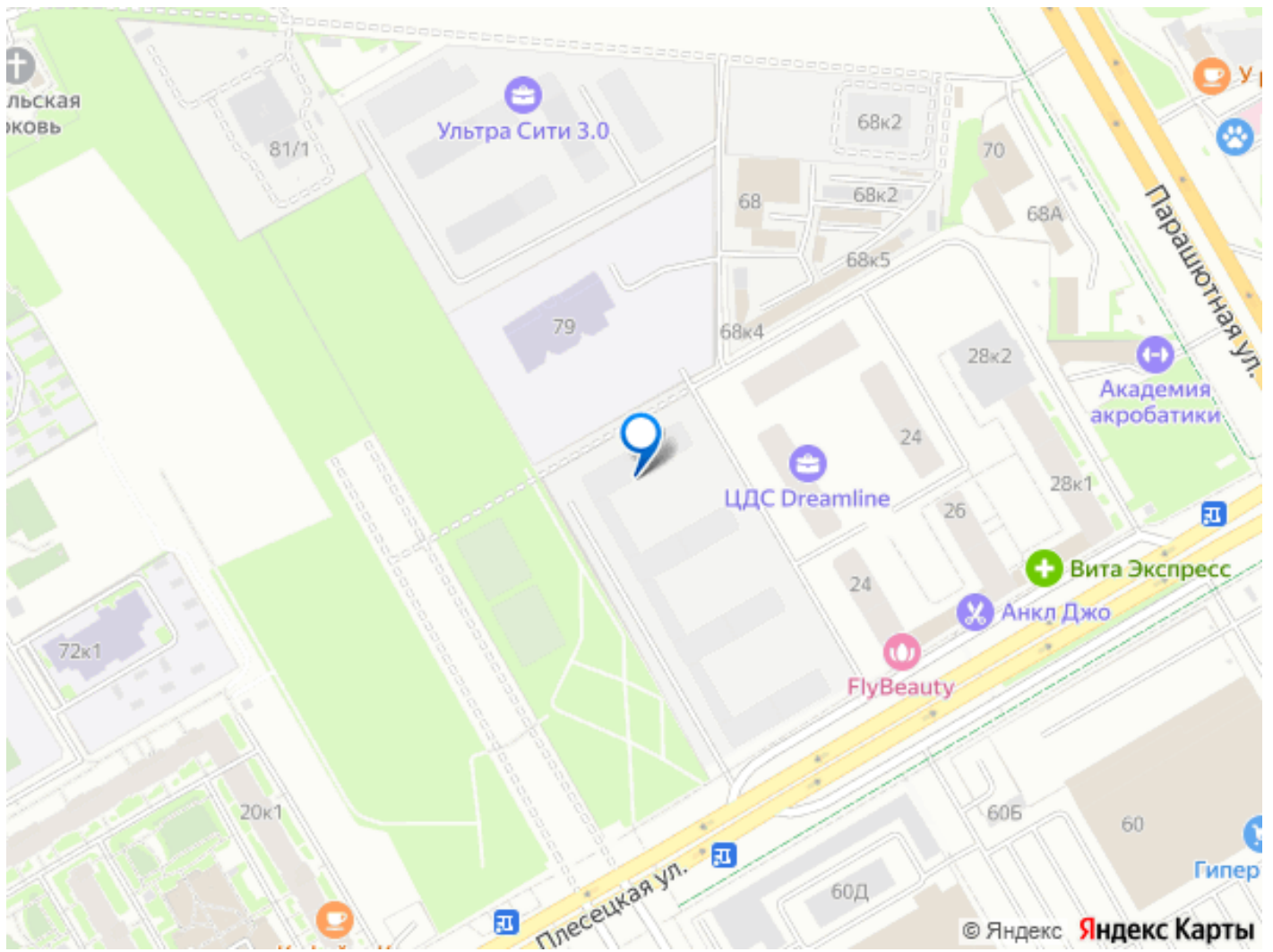
лифт

## Описание

Продаётся двухкомнатная квартира в жилом комплексе ЦДС Dreamline, Корпус 2.8 ЦЕНА УКАЗАНА С УЧЕТОМ СКИДКИ ЗА НАЛИЧНЫЕ. При покупке квартиры без участия агентов дарим сертификат новосела в магазин ХОФФ на сумму 50 000 рублей. Им можно оплатить не более 15% от суммы покупки. Квартиры с чистовой отделкой: на полу ламинат, на стенах обои под покраску, установлены межкомнатные двери, в санузлах везде положена плитка, установлена вся сантехника! ЦДС Дримлайн — это новый ЖК на Парашютной улице. Первая очередь введена в эксплуатацию, дома второй очереди высокой степени готовности! Инфраструктура, около дома: Детский сад для 350 малышей - построен; Школа для 825 учеников - построена; Поликлиника и центр общей врачебной практики в соседнем квартале. В домах есть кладовые, которые можно купить и не устраивать склад на лоджии. Около дома - многоэтажный паркинг. Прямая продажа от застройщика Группы ЦДС! Номер в базе ЦДС: 116060







Move.ru - вся недвижимость России