

🕒 Создано: 16.01.2025 в 13:54

Обновлено: 16.01.2026 в 22:21

Санкт-Петербург, Туристская улица, 11к1

15 300 000 ₽

Санкт-Петербург, Туристская улица, 11к1

Округ

[СПБ, Приморский район](#)

Улица

[улица Туристская](#)

Квартира

Количество комнат

2

Высота потолков

2.75 м

Жилая площадь

32 м²

Площадь кухни

9.6 м²

Общая площадь

58.5 м²

Этаж

2/12

Детали объекта

Тип сделки

Продам

Раздел

[Квартиры](#)

Тип балкона

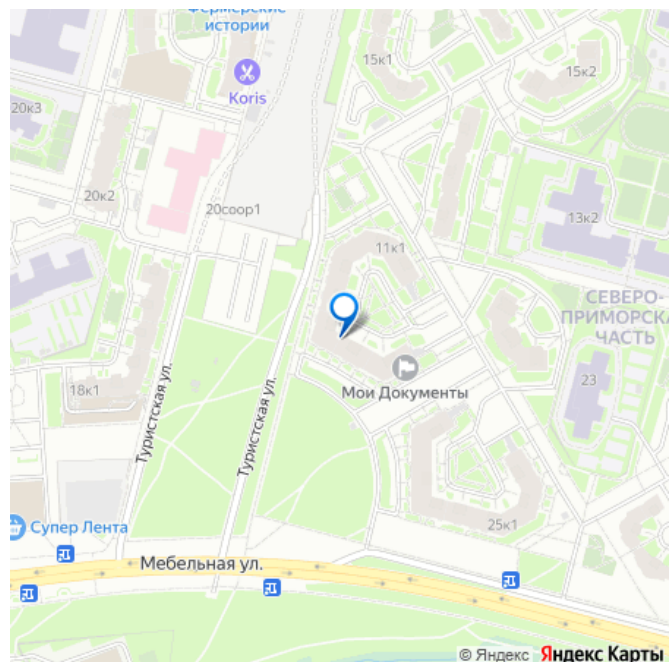
балкон

<https://spb.move.ru/objects/9288056193>

Собственник

**79117869436,7911848
3600**

для заметок



Тип санузла

раздельный

Ремонт

дизайнерский

Покупка в ипотеку

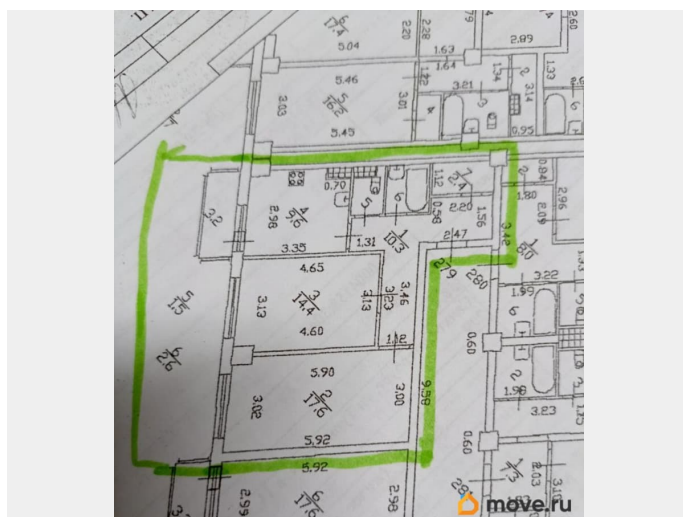
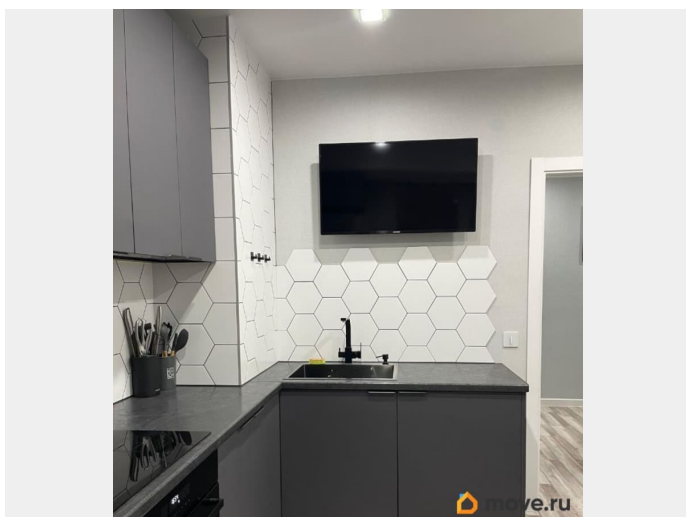
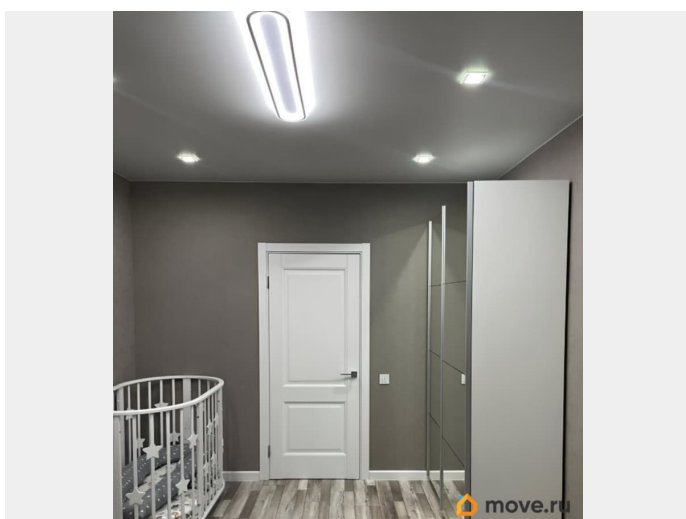
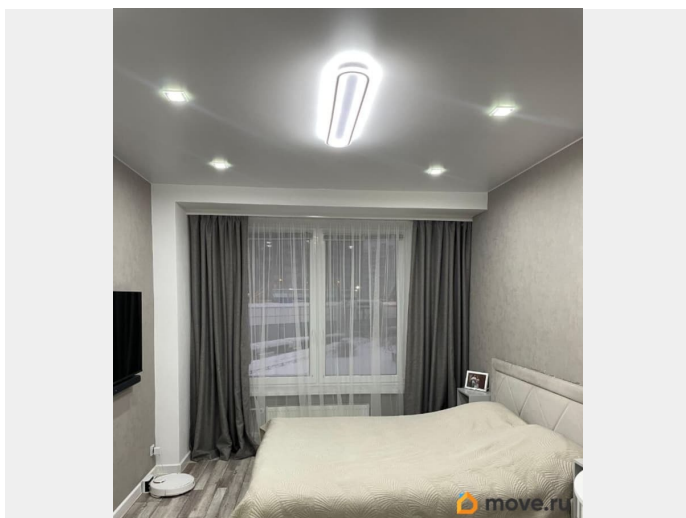
да

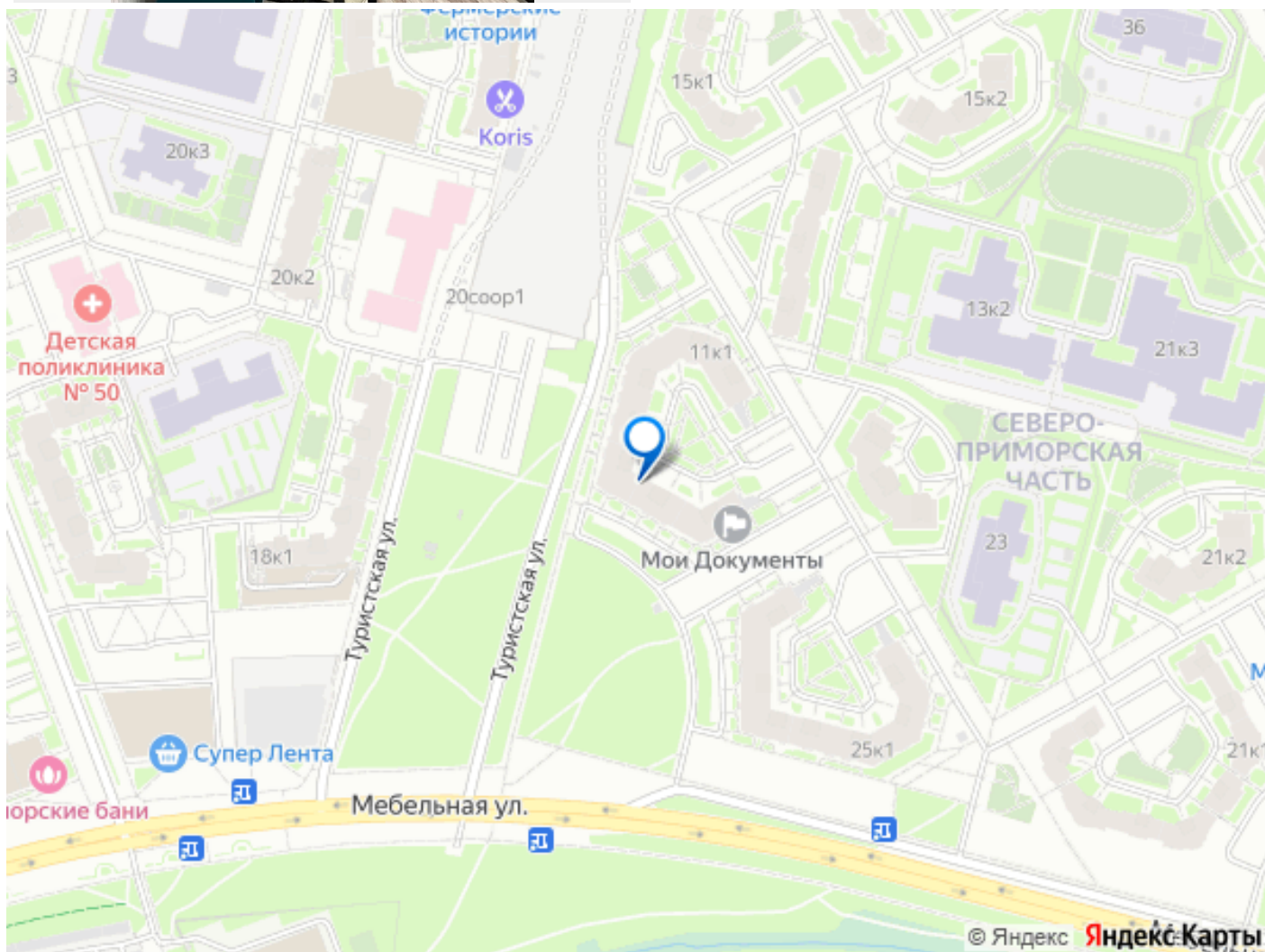
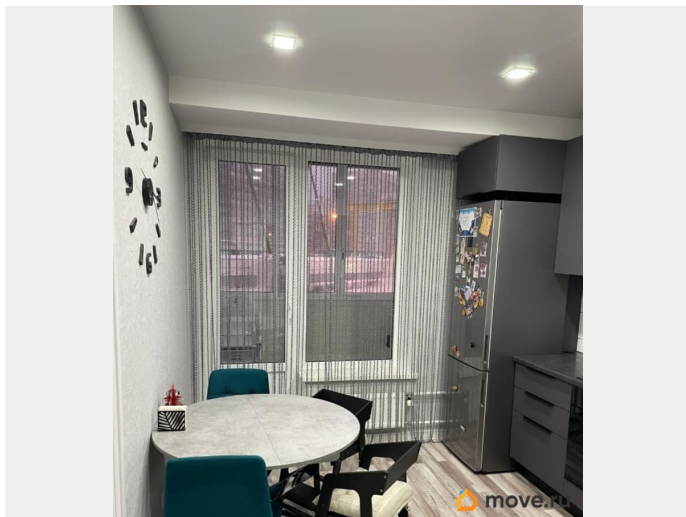
возможна ипотека, лифт, парковка

Описание

Продается просторная, уютная двухкомнатная квартира, в зеленом и развитом районе. Удобная планировка, высокие потолки, хороший ремонт, большие окна, зеленый тихий двор. Наличие балкона (с отсеком для хранения вещей), в котором приятно провести теплый вечер за чашкой кофе. Кладовая комната со стеллажами, стиральной машиной, сушилкой, гладилкой (в МОП также есть шкаф для хранения). Почти вся мебель и техника остается. Развитая инфраструктура. На автомобиле несколько выездов с района, также съезды на ЗСД, в ближайшем времени появится прямой съезд на Приморское шоссе в районе Лахты, район без ПРОБОК, припарковаться у дома можно всегда. До метро Беговая - 15 минут пешком не торопясь, также скоро открытие станции Богатырская, до нее - 7 мин. пешком. В шаговой доступности: детский сад, школа, детская поликлиника, взрослая поликлиника, магазины, спорткомплексы, тренажерные залы, Приморские бани, парк 300-летия, Лахта - центр, набережная Лахтинского разлива с экотропой, ж/д станция Яхтенная с которой можно добраться до Финбана и пляжей Курортного района. ПОМОЩЬ В ПРОДАЖЕ, УСЛУГИ АГЕНТА НЕ НУЖНЫ!!! Причина продажи - расширение жилплощади.

Квартира в ипотеке - закрою и сниму
обременение перед сделкой.





Move.ru - вся недвижимость России