

🕒 Создано: 16.04.2026 в 16:48

🔄 Обновлено: 16.04.2026 в 16:26

**Санкт-Петербург, Октябрьская
набережная, Корпус 1.1**

19 850 220 ₺

Санкт-Петербург, Октябрьская набережная, Корпус 1.1

Округ

[СПБ, Невский район](#)

Квартира

Количество комнат

2

Высота потолков

2.77 м

Жилая площадь

23.2 м²

Площадь кухни

10.6 м²

Общая площадь

58.5 м²

Этаж

2/12

Детали объекта

Тип сделки

Продам

Раздел

[Квартиры](#)

Тип балкона

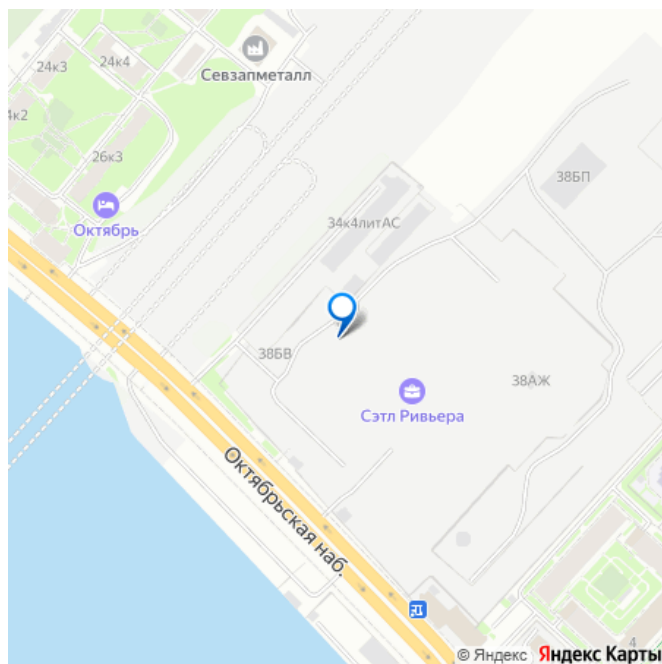
2 лоджии

Тип санузла

<https://spb.move.ru/objects/9293642529>

**Петербургская Недвижимость,
Петербургская Недвижимость
79675650457**

для заметок



совмещенный

Ремонт

с отделкой

Квартира в новостройке

да

Год сдачи

1 квартал 2028 г.

Покупка в ипотеку

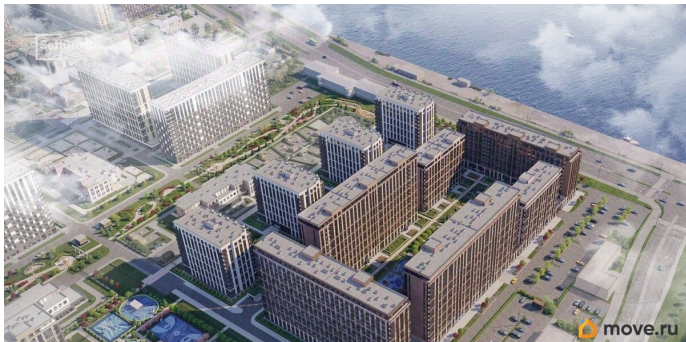
да

возможна ипотека, лифт

Описание

Продается уютная 2-комнатная квартира от застройщика в жилом комплексе «Сэтл Ривьера» в активно развивающемся Невском районе. До метро можно добраться на транспорте всего за 10 минут. Удобная, классическая, функциональная европланировка, большая кухня-гостиная 10.56 м?, просторная прихожая 8.51 м?. Общая площадь квартиры - 58.5 м?, жилая 23.16 м?, высота потолка 2.77 м. Квартира продается с отделкой «Норд Лайн серый плюс». Что особенного в ЖК «Сэтл Ривьера»?


- Первая береговая линия Невы. 5 км до центра Петербурга
- «Активити парк» - пространство для занятий спортом и отдыха.
- «Ривьера парк» с променадом и панорамной ротондой
- Масштабные дворы 10 000 кв.м. с авторским ландшафтным дизайном
- Двухуровневые единые входные группы
- Видовые квартиры с террасами, каминами и саунами

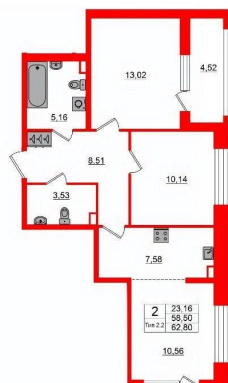


Петербургская Недвижимость

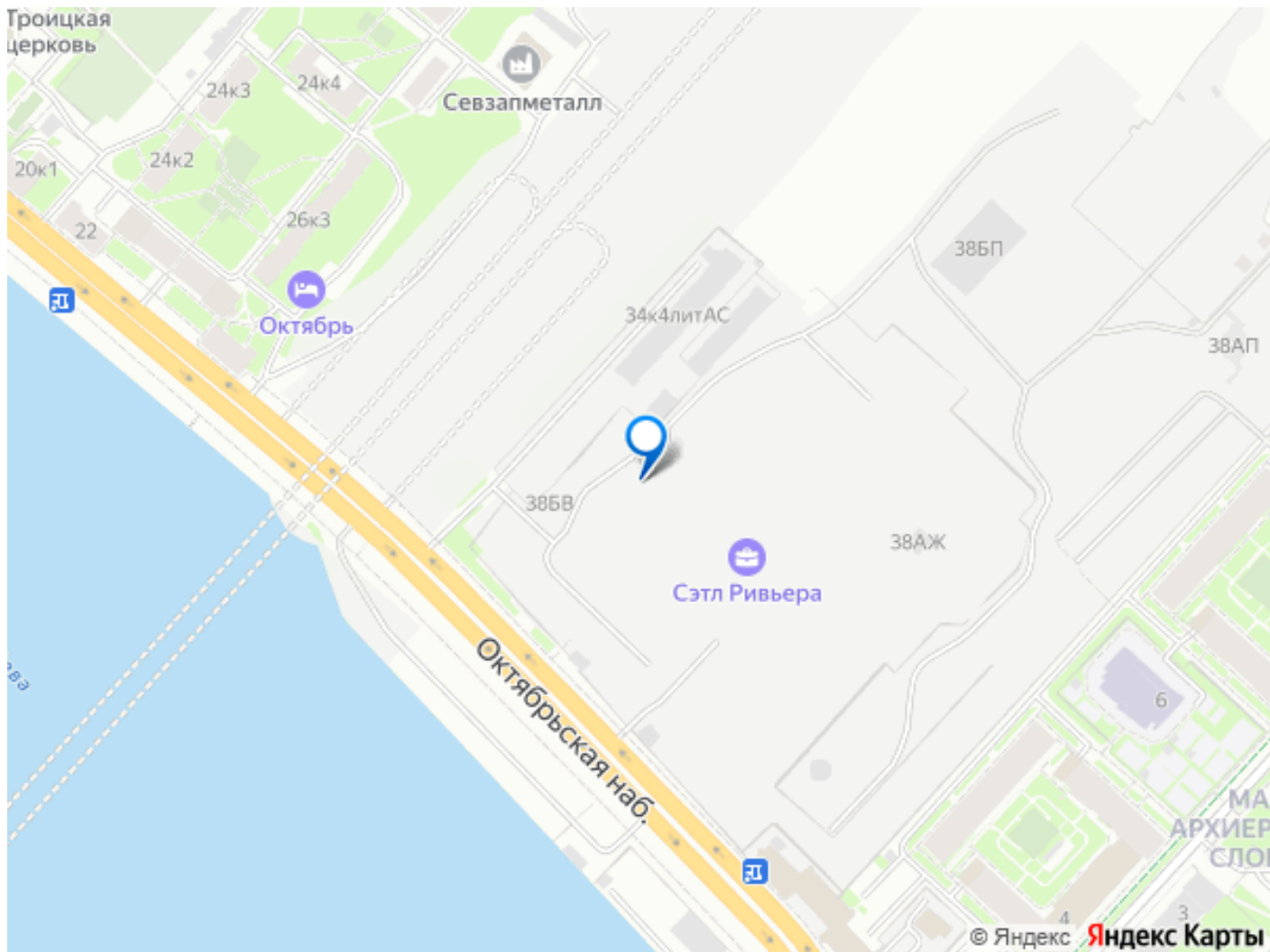


3е-комнатная, 58.5м²

-  Кол-во комнат 2
-  Этаж 2 из 12
-  Общая площадь 58.5м²
-  Жилая площадь 23.16м²



move.ru



Move.ru - вся недвижимость России