

Создано: 20.03.2026 в 14:55

Обновлено: 11.04.2026 в 18:03

24 501 695 ₺

Округ

[СПБ, Василеостровский район](#)

Квартира

Количество комнат

2

Высота потолков

2.7 м

Жилая площадь

23 м²

Площадь кухни

20.9 м²

Общая площадь

58.66 м²

Этаж

7/10

Детали объекта

Тип сделки

Продам

Раздел

[Квартиры](#)

Ремонт

с отделкой

Квартира в новостройке

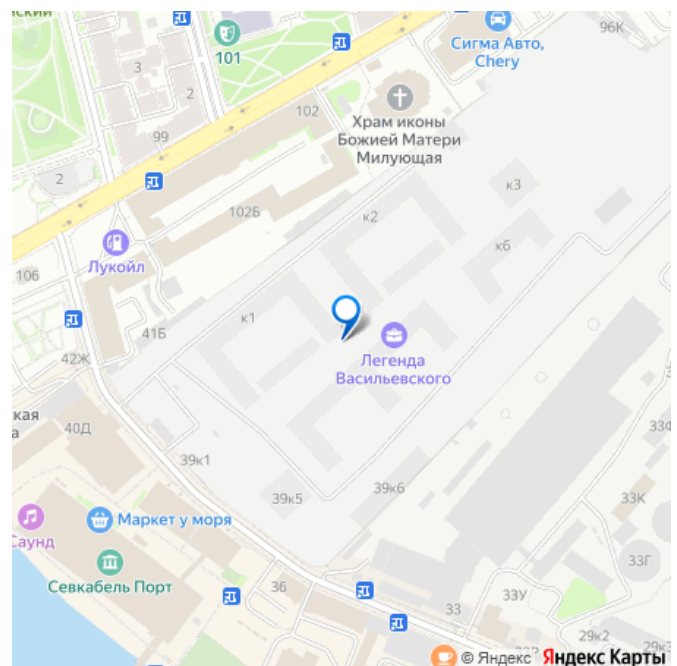
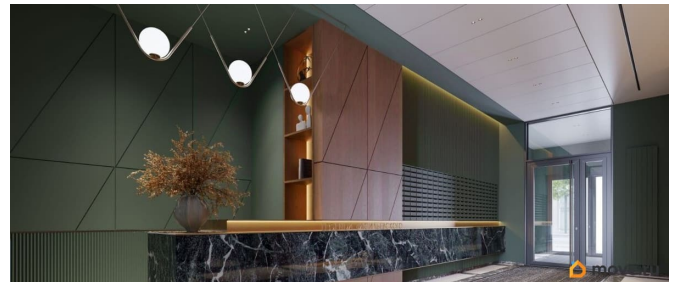
да

Год сдачи

<https://spb.move.ru/objects/9292173316>

LEGENDA Development, LEGENDA Development 79682459510

для заметок



Покупка в ипотеку

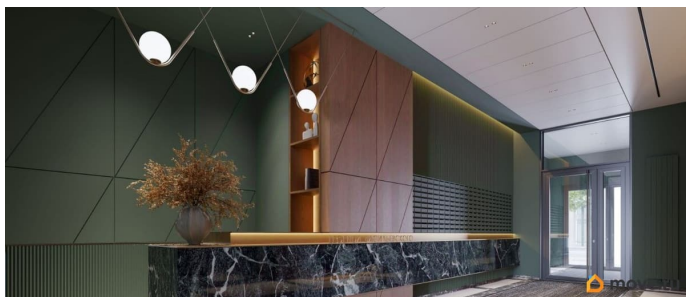
да

возможна ипотека, лифт

Описание

Просторная 2-комн. квартира с предчистовой отделкой в ЖК «ЛЕГЕНДА Васильевского» на 7 этаже. Общая площадь: 58.66 кв.м., жилая: 22.99 кв.м., площадь просторной кухни-столовой: 20.9 кв.м. Квартира - распашонка, очень светлая, без проходных комнат, планировка комфортна для больших семей. В квартире один отдельный санузел. Высота потолков 2.7 м. «ЛЕГЕНДА Васильевского» жилой квартал в минутной доступности от Финского залива, главного креативного хаба Санкт-Петербурга Севкабель Порта и других точек притяжения. Современные инженерные и технические решения, повышающие качество жизни TechnoBox включают в себя: стационарный и удаленный контроль дома, систему вентиляции Air Design - здоровое дыхание без лишнего шума, мультисервисную сеть, объединяющую коммуникационные системы, удаленное управление электроприборами, контроль отопления в каждом помещении, поддерживающий оптимальный температурный баланс во время «холодного» периода», датчики протечки, датчик открытия входной двери. Мультисервисная сеть (МСС) объединяет ключевые слаботочные системы дома, задавая им единый высокий стандарт работы, обеспечивая надёжность их функционирования и управления. Квартира готова к декорированию. Застройщиком сделана шумоизоляция; стены подготовлены

для отделки; проведена электрика с учетом рекомендаций по расстановке мебели и бытовой техники; выровнен пол. В каждой квартире установлена взломостойкая входная дверь, окна со специальным термоизолированным алюминиевым профилем. Двор жилого комплекса «ЛЕГЕНДА Васильевского» закрыт. Проект состоит из шести разноформатных корпусов с ритмичными фасадами в духе пост-конструктивизма. Геометрия жилого комплекса состоит из четко простроенных осей, чередующих открытые пространства и объемы корпусов, каждый из которых обладает своим визуальным кодом индивидуальным рисунком фасада и цветовой палитрой. Корпуса образуют периметр с общественными пространствами: площадью с кафе, магазинами и пешеходным променадом с детскими игровыми хабами, местами для спокойного отдыха и workout-зоной. На территории комплекса предусмотрены теплый подземный паркинг и два наземных 4-х этажных паркинга.





ЛЕГЕНДА
ВАСИЛЬЕВСКОГО

СТАРТ ПРОДАЖ

2030 1077
447 483
152 355
1022

Площадь Этаж Комнаты

move.ru

The image is a promotional graphic for a real estate project. It features a photograph of a modern apartment building on the left. On the right, there is a floor plan diagram with various room layouts and area measurements. The text 'ЛЕГЕНДА ВАСИЛЬЕВСКОГО' is at the top left, and 'СТАРТ ПРОДАЖ' (Start of Sales) is at the top center. The 'move.ru' logo is at the bottom right. Below the floor plan, there are labels for 'Площадь' (Area), 'Этаж' (Floor), and 'Комнаты' (Rooms).



Move.ru - вся недвижимость России