

Санкт-Петербург, Разъезжая улица, 31Б

15 150 000 ₽

Санкт-Петербург, Разъезжая улица, 31Б

Округ

[СПБ, Центральный район](#)

Улица

[улица Разъезжая](#)

Квартира

Количество комнат

2

Высота потолков

2.55 м

Жилая площадь

35.8 м²

Площадь кухни

8.2 м²

Общая площадь

58.6 м²

Этаж

5/5

Детали объекта

Тип сделки

Продам

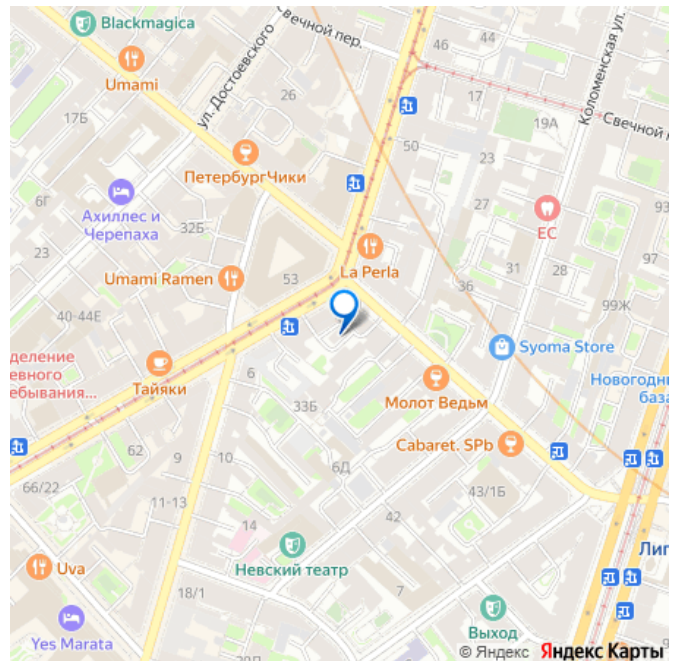
Раздел

[Квартиры](#)

Тип санузла

раздельный

для заметок



Покупка в ипотеку

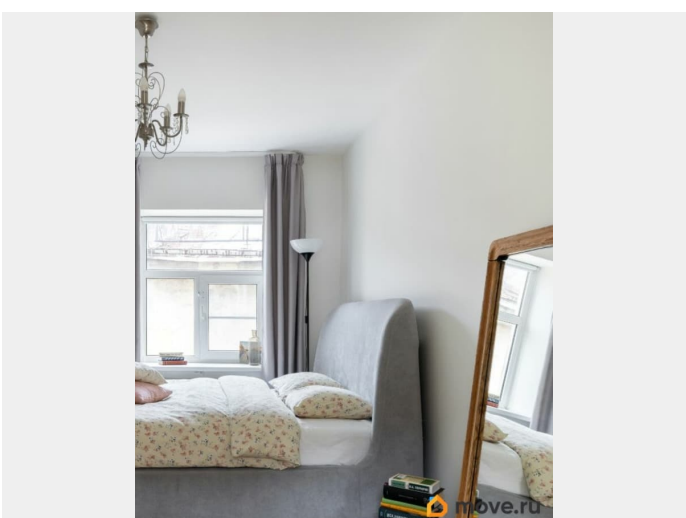
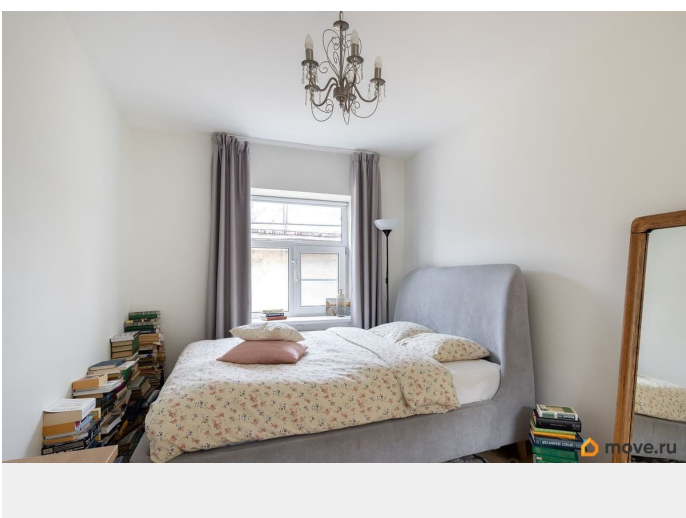
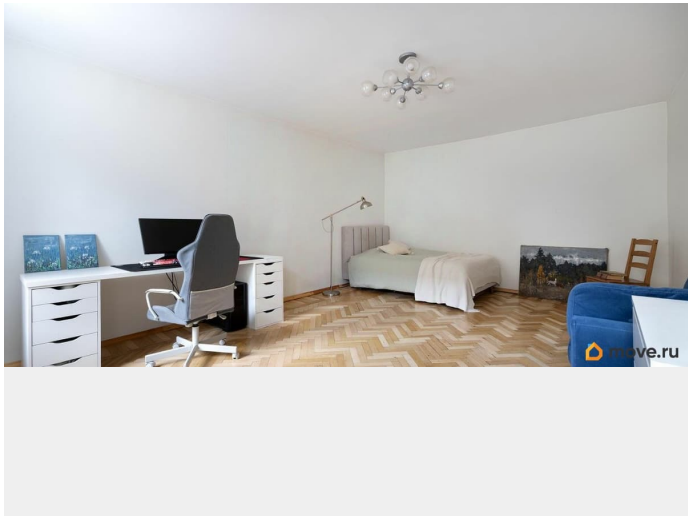
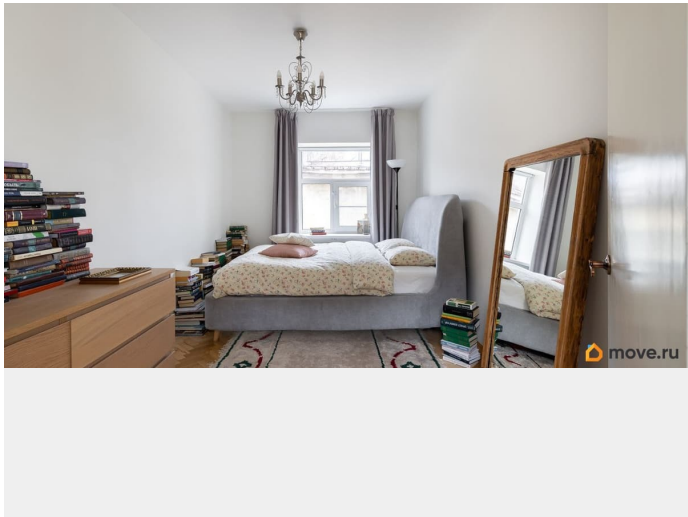
да

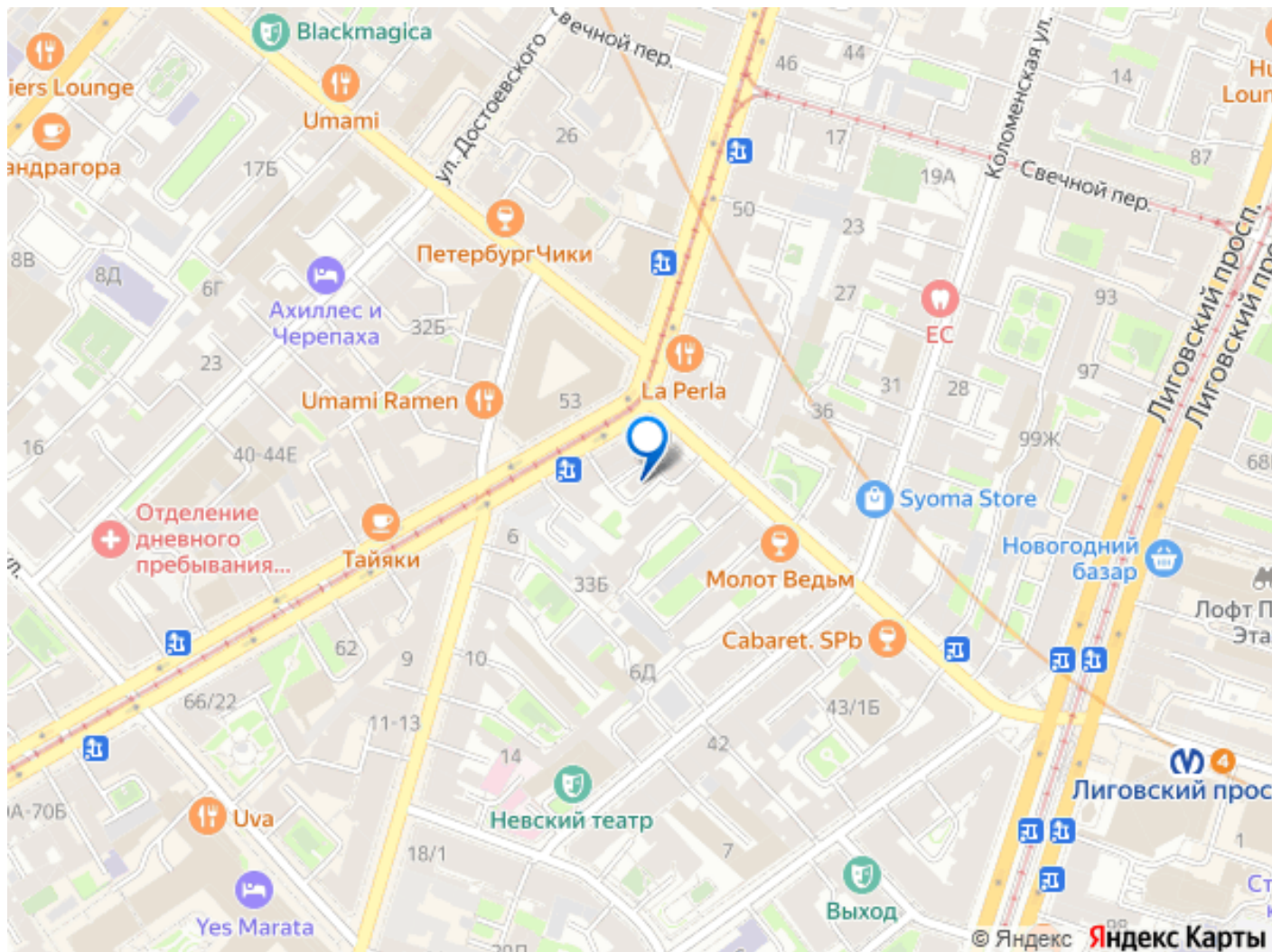
возможна ипотека, лифт, парковка

Описание

Эта двухсторонняя двухкомнатная квартира в самом центре Петербурга — редкая находка и отличное предложение для ценителей петербургской атмосферы, которым в то же время важна уютная среда в центре города, комфортные условия проживания, закрытая парковка и хорошая транспортная доступность. Идеально подойдет и для инвестиционных целей - ведь местоположение говорит само за себя. Адрес: Разъезжая ул., 31Б, Центральный район. До метро Лиговский пр., Владимирская, Достоевская - 5-7 мин. пешком; Маяковская, Обводный канал - до 15 мин. О доме: - Находится внутри небольшого тихого двора городская суeta остается за его пределами. - Построен в 1862 г. Капитальный ремонт в 1965 г. -Перекрытия железобетонные, стены кирпич, проведен ремонт крыши и систем ХВС. -Лифта нет (доп. возможность поддержания физической активности) -В доме всего 5 квартир по одной на этаже, благодаря чему здесь уединенно и тихо. - Аккуратный подъезд в хорошем состоянии, спокойные соседи. -Закрытый двор с возможностью парковки. О квартире: -Общая площадь 58,6 м. кв. -Есть потенциал для перепланировки - несущие стены только по периметру -Расположена на 5 этаже из 5 никто не будет топтать и прыгать сверху - Двухсторонняя планировка, комнаты изолированные -Толстые стены - отличная

звукоизоляция и комфортная температура
зимой и летом -Сдержанный интерьер в
светлых тонах -Газовая колонка - отключения
горячей воды не страшны В квартире 6
больших окон, 2 из них в коридоре, что в
сочетании с высоким этажом даёт максимум
естественного света, а в солнечный день
квартира в нем буквально утопает. Две
изолированные комнаты правильной формы
23,5 и 12,3 м. кв. На полу паркет, отциклеван
и покрыт лаком. Везде установлены
стеклопакеты. Из окон чисто питерский вид.
Кухня 8,2 м. кв. Кухонный гарнитур с
техникой остается бонусом новому
владельцу. Может стать кухней-гостиной при
объединении с меньшей комнатой. Коридор
(10,9 м. кв.) заслуживает отдельного
внимания в нем 2 окна, что значительно
увеличивает освещенность, наполняет
пространство воздухом. Сан. узел
раздельный, установлена ванна. При
желании его также можно объединить.
Расположение в центре города обеспечивает
богатую инфраструктуру: -В пешей
доступности расположены многочисленные
магазины, кафе, аптеки, пункты
обслуживания. -Вблизи — главные
достопримечательности Северной столицы,
образовательные учреждения, культурные и
развлекательные центры. -Несколько
станций метро в пешей доступности и
удобный выезд на основные магистрали
Петербурга сделают легкодоступным любой
район города. Документы: 1 взрослый
собственник. Полная цена в договоре. Стань
обладателем настоящей питерской квартиры.
Звони!





Move.ru - вся недвижимость России