

Собственник

79117890854

Санкт-Петербург, улица Пестеля, 14

30 500 000 ₽

Санкт-Петербург, улица Пестеля, 14

Округ

СПБ, Центральный район

Улица

улица Пестеля

Квартира

Количество комнат

2

Высота потолков

2.7 м

Жилая площадь

37 м²

Площадь кухни

8.8 м²

Общая площадь

58.6 м²

Этаж

4/4

Детали объекта

Тип сделки

Продам

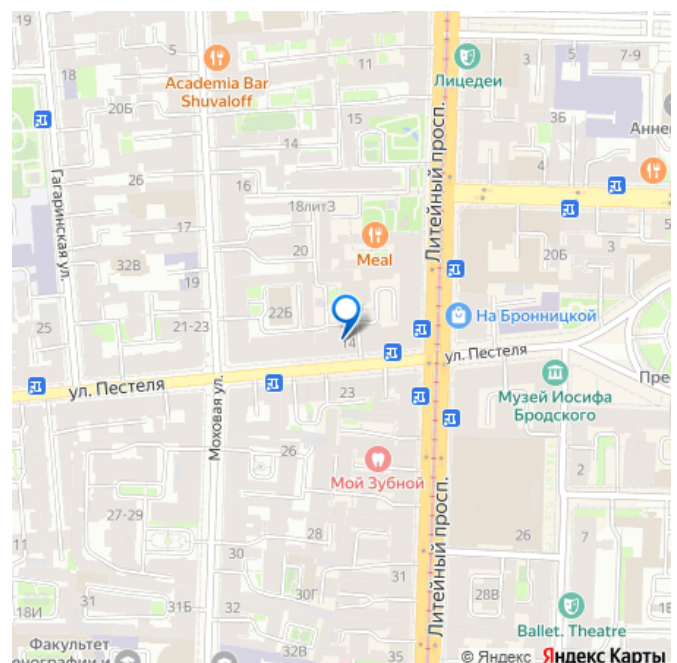
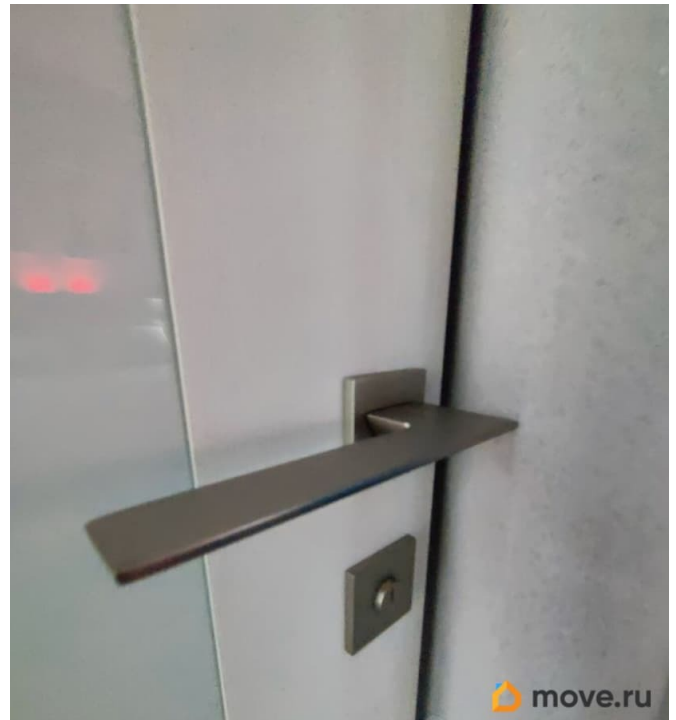
Раздел

Квартиры

Тип санузла

раздельный

для заметок



Ремонт

дизайнерский

Покупка в ипотеку

да

возможна ипотека, лифт, парковка

Описание

2-комнатная квартира в сердце Петербурга: Дом Драконов на улице Пестеля Сдачу квартиры не рассматриваем. Представляем вашему вниманию квартиру в историческом центре Санкт-Петербурга — легендарном Золотом треугольнике. Располагаясь по адресу улица Пестеля, дом 14, это жильё станет настоящей находкой для ценителей истории и комфорта. Историческое наследие Здание, известное как Дом Драконов, было возведено в 1876 году. Его фасады украшены великолепными барельефами с изображениями жар-птиц, драконов и грифонов. Описание объекта: Площадь квартиры составляет 58,6 кв. м. Она расположена на последнем этаже четырёхэтажного кирпичного дома с капитальным ремонтом 1981 года (перекрытия из железобетонного настила, трубы пластик, батареи новые, регулируемые). В подъезде новый пассажирский лифт. Никаких газовых колонок! Тепло и водоснабжение, горячее и газоснабжение центральные. Комната гостиная переходит в кухню, зрительно расширяя пространство, а спальня вынесена выступом здания во внешнюю часть двора, который имеет свой парк и большую автостоянку. В любое время суток, Вы всегда припаркуете на ней свой автомобиль, въезд во двор по телефону. Окна кухни выходят на сад во двор. Окна спальни: первое - на сад во

двор; второе - на стоянку во двор. Стоянка большая, места точно хватит всем.

Особенности планировки: • Просторная гостиная, объединённая с кухней •

Изолированная спальня с видом во внутренний двор • Современные инженерные системы • Система Умный дом с полным функционалом: дым, свет, вода протечка, охрана, шторы. • Централизованные коммуникации Комфорт и безопасность В доме установлен новый пассажирский лифт.

Территория оснащена современной системой безопасности: • Умный домофон с разными способами доступа • Видеонаблюдение с записью • Удаленный контроль через мобильное приложение • Закрытая парковка во дворе (заезд по телефону)

Инфраструктура В шаговой доступности: •

Летний сад — 3 минуты пешком •

Инженерный замок и Марсово поле •

Дворцовая площадь и Зимний дворец •

Петропавловская крепость • Крейсер Аврора

• Станция метро Чернышевская — 10 минут

пешком • Художественно-промышленная

академия имени А. Л. Штиглица • Школы и

детские сады Особенности интерьера

Квартира полностью готова к проживанию: •

Дизайнерский ремонт • Индивидуально

изготовленная мебель • Современная

бытовая техника • Домашний кинотеатр

Denon • 2 ТВ с 65-дюймовыми экранами •

Климат-контроль • Массажное кресло

Yamaguchi • Кардио тренажер с

мониторингом и выбором программ. Это не

просто квартира — это Вашей мечты в

историческом центре Петербурга. Здесь

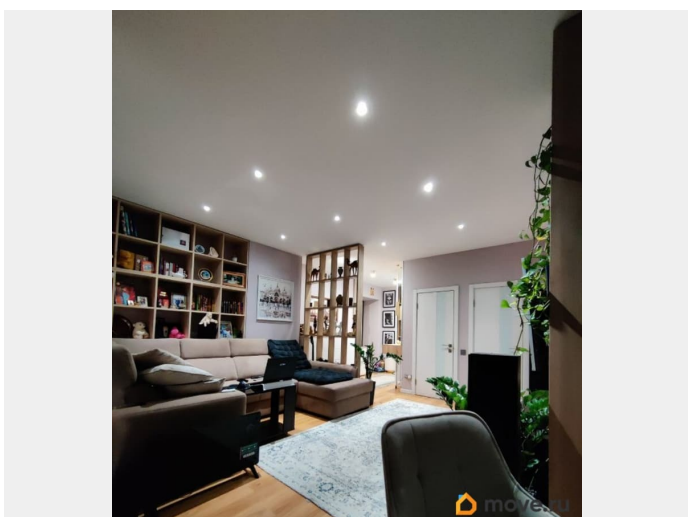
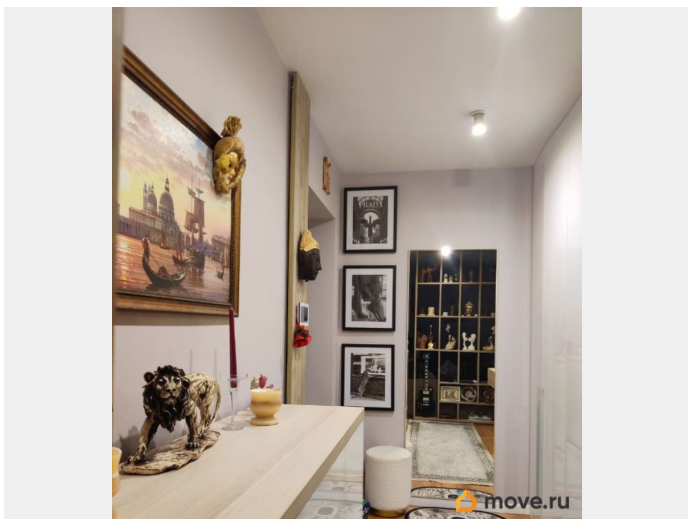
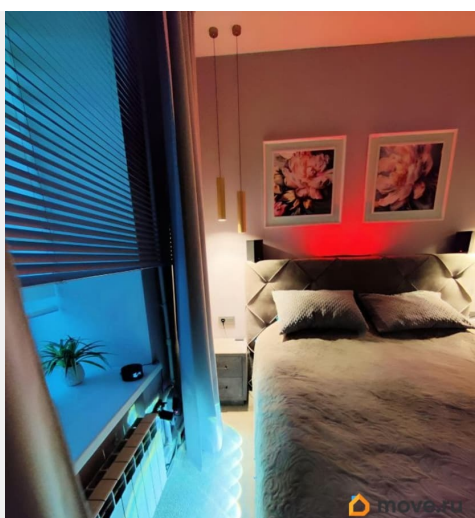
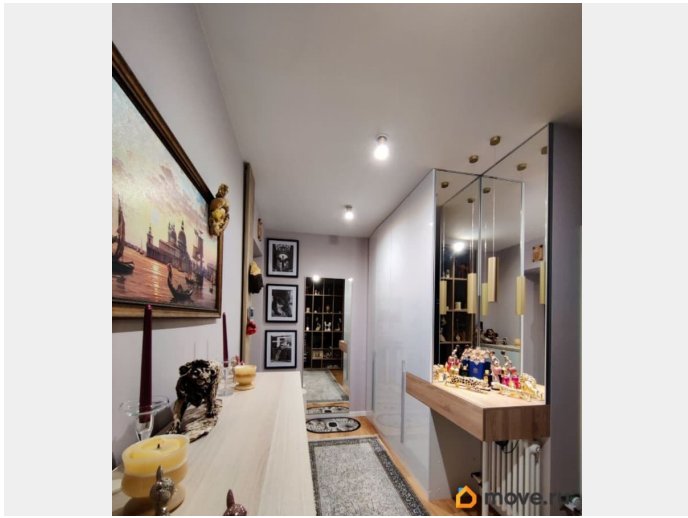
прошлое гармонично переплетается с

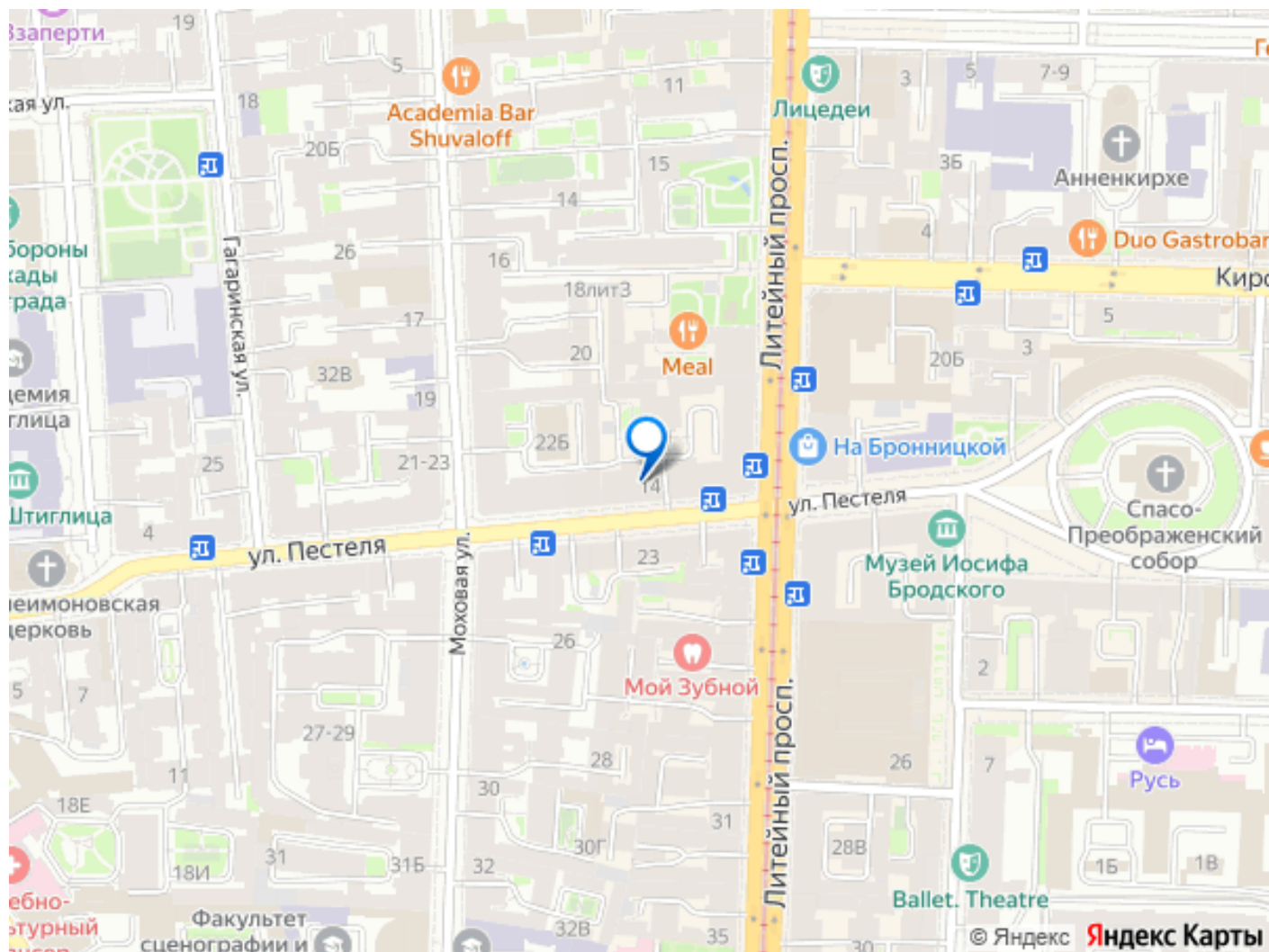
современностью, а комфорт сочетается с

безопасностью. Важно: общение с

риэлторами только если есть реальный

покупатель.





Move.ru - вся недвижимость России