

**Надежда Вострилова, Русский Фонд  
Недвижимости**

**79811128248**

**Санкт-Петербург, Ленинградская улица, 1**

**15 500 000 ₽**

Санкт-Петербург, Ленинградская улица, 1

Округ

[СПБ, Пушкинский район](#)

для заметок

## Квартира

Количество комнат

2

Высота потолков

3 м

Жилая площадь

37.3 м<sup>2</sup>

Площадь кухни

7.8 м<sup>2</sup>

Общая площадь

58.7 м<sup>2</sup>

Этаж

2/3

## Детали объекта

Тип сделки

Продам

Раздел

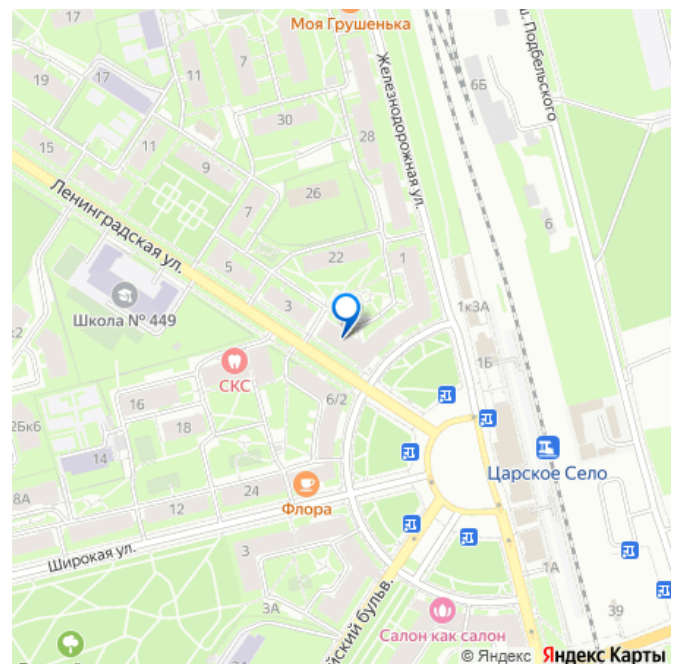
[Квартиры](#)

Тип санузла

раздельный

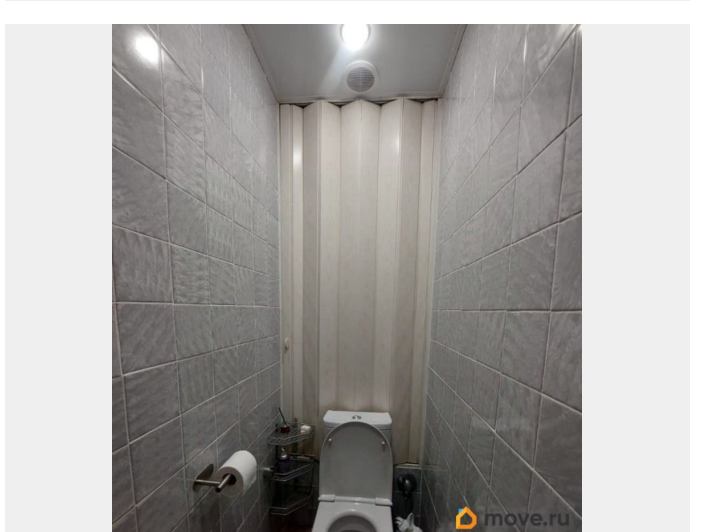
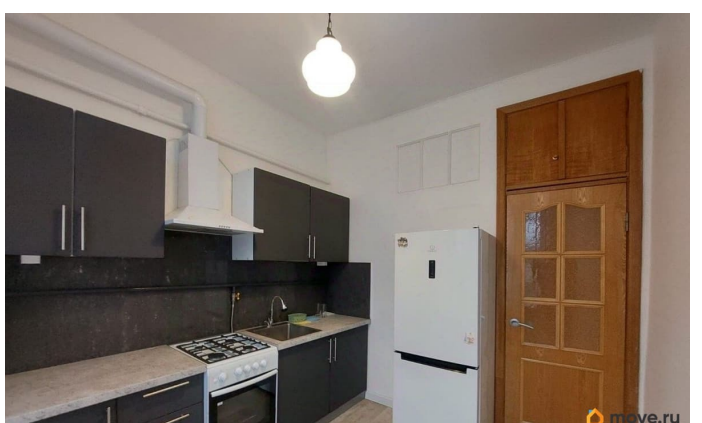
Ремонт

евро

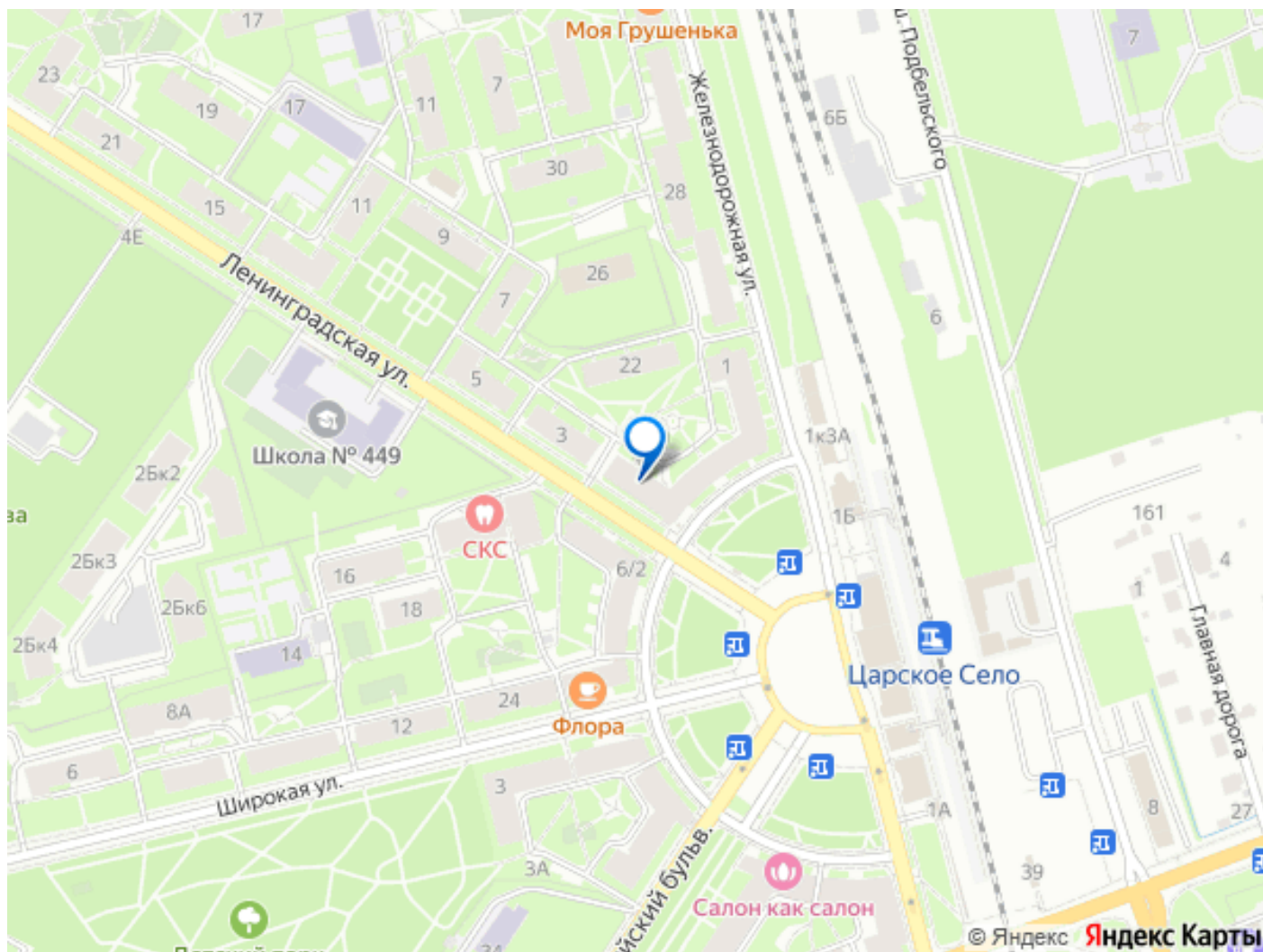


## Описание

342358 Продается 2-х комнатная квартира в г. Пушкин - одном из элитных районов Санкт-Петербурга. Квартира в отличном состоянии. Дом кирпичный, 1961 г. постройки, сталинский, тёплый, толстые стены, высокие потолки, большие комнаты (16,7+20,6), кухня 7,8 кв. м. Встроенная кухня остаётся.. - Пушкин - одного из красивейших пригородов Санкт-Петербурга. В городе 4 парка. До знаменитых дворцово-парковых ансамблей всего 15 минут неспешной прогулки по живописнейшим улочкам, бульварам и скверам. -В непосредственной близости от дома находится вся инфраструктура: детские сады, школа, гимназия, любые виды развивающих занятий для детей, ряд сетевых магазинов («Пятерочка», «Дикси», «Магнит», «Семишагофф»), аптека, поликлиника, медицинский центр, отделение Сбербанка, кафе, рестораны, салоны и многое другое. Все виды транспорта (автобусы, маршрутки, ж/д вокзал) до метро Московская и Купчино— в шаге от дома (проезд занимает 15-20 минут). В нескольких минутах от дома только что открылся современный плавательный бассейн для детей и взрослых, а также реконструированная современная детская спортивная школа олимпийского резерва. - Отличное транспортное сообщение, 30 мин. на автобусе, маршрутке до Санкт-Петербурга. На электричке 15 мин. до ст. метро Купчино.







Move.ru - вся недвижимость России