

14 392 775 ₽

Округ

[СПБ, Московский район](#)

Квартира

Количество комнат

2

Высота потолков

2.89 м

Жилая площадь

29.8 м²

Площадь кухни

10.3 м²

Общая площадь

58.89 м²

Этаж

1/5

Детали объекта

Тип сделки

Продам

Раздел

[Квартиры](#)

Тип балкона

балкон

Тип санузла

совмещенный

Вид из окна

<https://spb.move.ru/objects/92877779934>

**Петербургская Строительная
Компания, Петербургская
Строительная Компания
79325017806**

для заметок

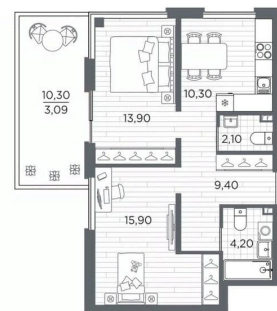
 **PLUS**
пулковский

**2-комнатная
58,89 м²**

- С отделкой
- Угловая квартира

Передача ключей
в 2 кв. 2027 г.

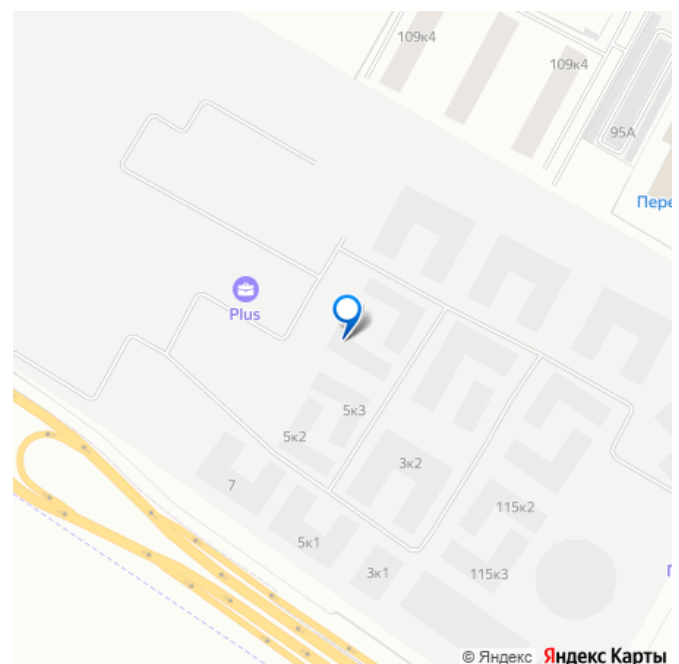
ПСК ПРОЕКТ
СТРОИТЕЛЬНОЙ КОМПАНИИ



Корпус
№10

Этаж
1/5

 move.ru



на улицу

Ремонт

с отделкой

Квартира в новостройке

да

Год сдачи

2 квартал 2027 г.

Покупка в ипотеку

да

возможна ипотека, лифт

Описание

Просторная двухкомнатная квартира с отделкой в ЖК «PLUS Пулковский» на 1 этаже. Общая площадь: 58.89 кв.м., жилая: 29.8 кв.м., площадь просторной кухни-столовой: 10.3 кв.м. Квартира угловая, окна обеспечивают равномерное освещение в течение дня. В квартире один балкон, один совмещенный и один отдельный санузел. Наличие террасы в квартире открывает возможность для обустройства дополнительной площади. Высота потолков 2.89 м. Все квартиры в проекте сдаются с полной чистовой отделкой. Выполняется в двух стилистических решениях светлый стиль и темный современный стиль. Вам остается только расставить мебель. Важное преимущества отделки от застройщика в гарантии на все работы и в том, что фактическая стоимость полной отделки распределяется в ипотечных платежах при покупке в ипотеку. Дом монолитный, трехподъездный, высотой 5 этажей. Квартира находится в 3-й секции в корпусе 10. На этаже 6 квартир. В подъезде 1 грузовой лифт. Окончание строительства - 2

квартал 2027 года. Оформление сделки по договору долевого участия. ЖК «PLUS Пулковский» расположен в престижном Московском районе на пересечении Пулковского и Волхонского шоссе, по которым можно быстро добраться до КАД и до станций метро Московская и Звёздная. Поблизости расположены дворцово-парковые ансамбли Пушкина, Павловска, Петергофа, Гатчины, Ломоносова, а также вся торговая и развлекательная инфраструктура: ТК Лето, Outlet Village Pulkovo, Пулково-3, гипермаркеты Лента, Окей, Metro. На территории комплекса будут построены средняя образовательная школа на 825 мест с двумя бассейнами, 2 детских сада на 220 мест каждый. В детских садах тоже будут бассейны. Кроме этого будет построен медицинский центр для взрослых и детей. Во дворах будут оборудованы спортивные и безопасные детские площадки, на первых этажах домов будут расположены коммерческие помещения. Для автолюбителей будут подземные и наземный паркинги. Для жителей домов будет доступно «приложение жителя», которое предоставит такие возможности: — дистанционное открытие дверей в парадную и на территорию комплекса, — просмотр изображений с видеокамер, — контроль за показаниями счетчиков, — коммуникация с УК. Показания всех счетчиков будут собираться дистанционно. В квартирах будет выполнена коллекторная разводка отопления в стяжке пола от коллекторов в межквартирных коридорах. Застройщик ЖК «PLUS Пулковский» - группа компаний ПСК, которая является одной из ведущих девелоперских компаний Санкт Петербурга. Более 16 лет она возводит в Северной столице качественное жилье премиум,

бизнес и комфорт-класса, социальные объекты школы и детские сады, апарт-комплексы и торговые центры и является четырехкратным обладателем золотого знака «Надежный застройщик России». #zm6Z62

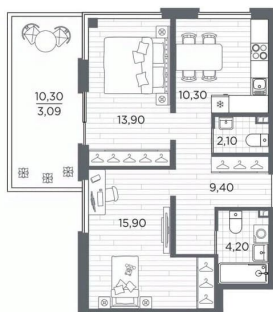
PLUS
ПУЛКОВСКИЙ

2-комнатная
58,89 м²

- С отделкой
- Угловая квартира

Передача ключей
в 2 кв. 2027 г.

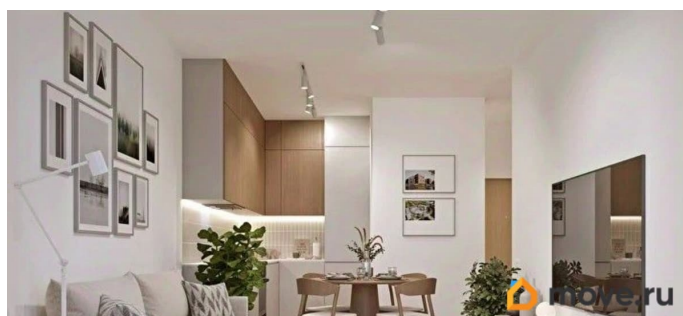
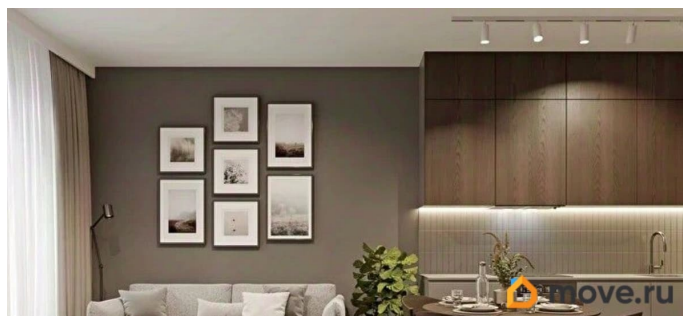
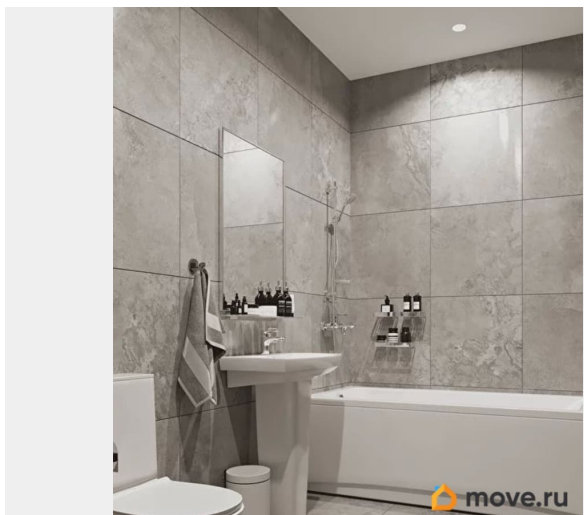
ПСК ПРОЕКТ РЕГИОНАЛЬНОГО КОМПЛЕКСИ

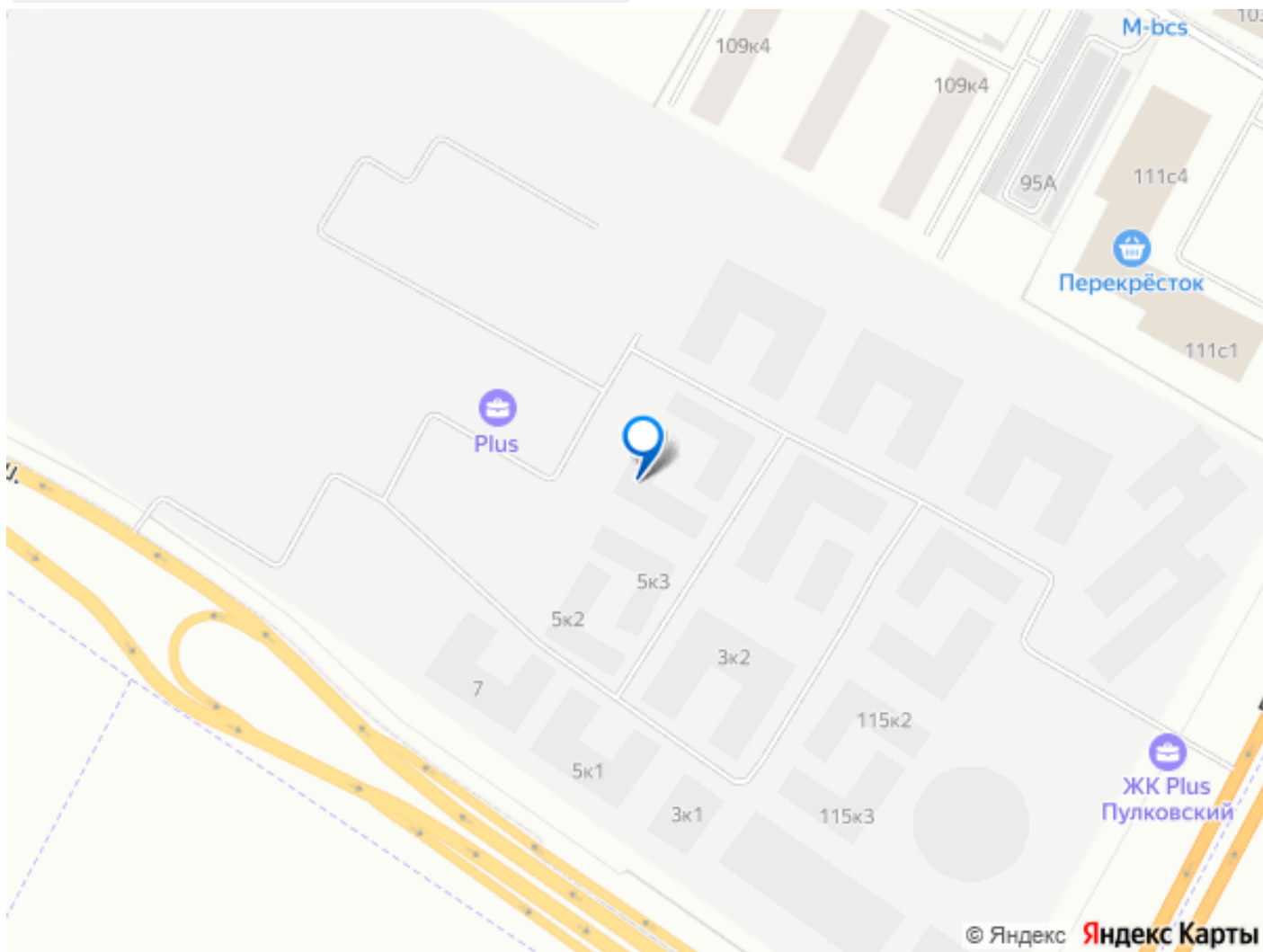
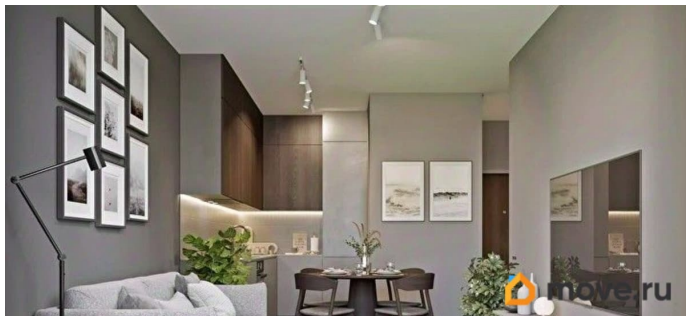


Корпус
№10

Этаж
1 из 5

Вызвать
move.ru





Move.ru - вся недвижимость России