

🕒 Создано: 10.03.2026 в 14:45

🔄 Обновлено: 07.04.2026 в 13:36

Максим Калашников, Адвекс

79117752045

**Санкт-Петербург, Манчестерская улица,
Зк2**

21 500 000 ₺

Санкт-Петербург, Манчестерская улица, Зк2

Округ

[СПБ, Выборгский район](#)

Улица

[улица Манчестерская](#)

Квартира

Количество комнат

2

Высота потолков

2.77 м

Жилая площадь

25.6 м²

Площадь кухни

17 м²

Общая площадь

58.9 м²

Этаж

11/12

Детали объекта

Тип сделки

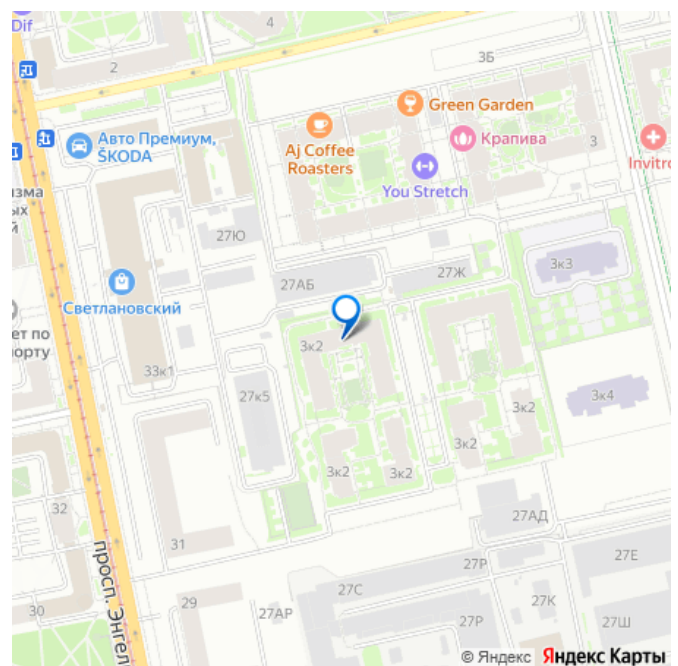
Продам

Раздел

[Квартиры](#)

Тип балкона

для заметок



лоджия

Тип санузла

раздельный

Вид из окна

на улицу

Ремонт

евро

Квартира в новостройке

да

Год сдачи

4 квартал 2022 г.

Покупка в ипотеку

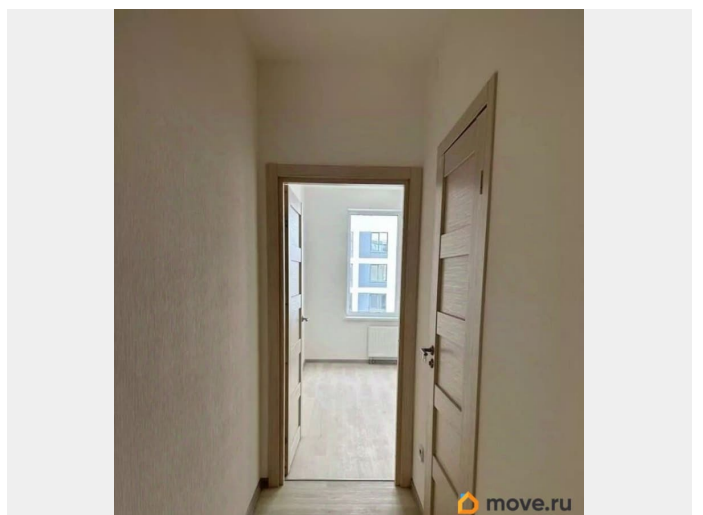
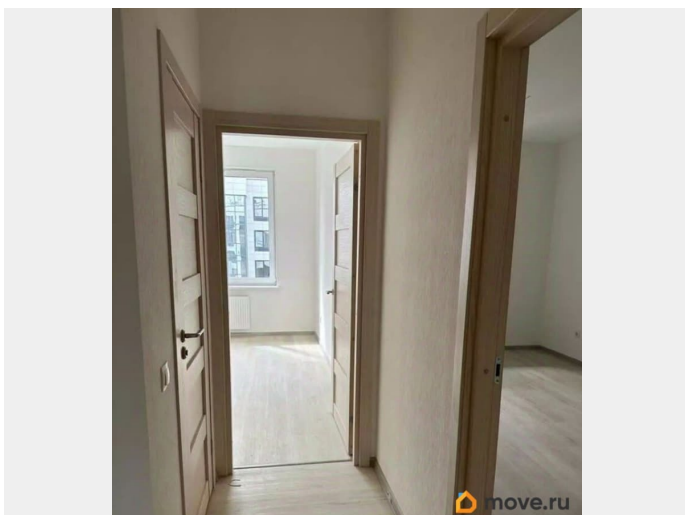
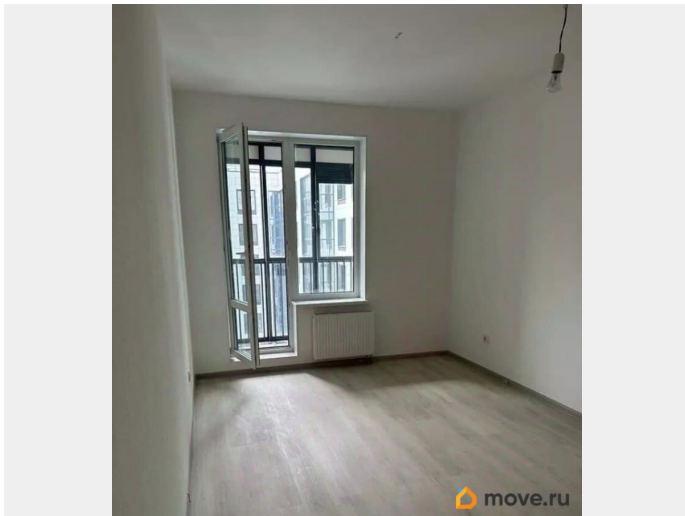
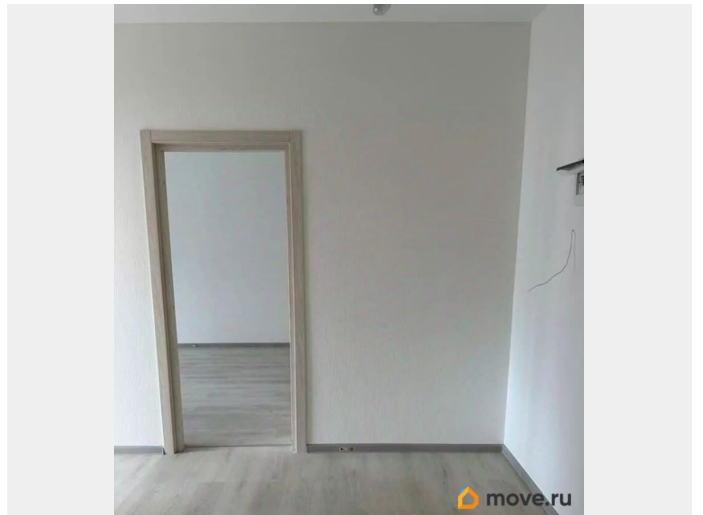
да

возможна ипотека, лифт, парковка

Описание

ID: 1916424 Прямая продажа. 1 взрослый собственник. Обременений, ограничений, арестов, залогов, долгов - нет. Перепланировок нет. Маткап не использован. Согласие супруга есть. Евроремонт от застройщика в светлых тонах. Планировка 2ЕВРО, большая кухня-гостиная. Подходит под ипотеку любого банка. Квартира очень теплая, за счет коммуникаций в полу пол теплый везде, не только в с/у. Квартира на 2 стороны. Квартира жилая с мебелью и техникой, мебель техника не продаётся. Корпус дальний от ТК Светлана, окна кухни и спальни во двор, окна второй спальни на соседний корпус и парковку, шума от ТК нет, от соседней стройки тоже шума нет, идеальное расположение квартиры тк самое бесшумное в доме, не слышно даже соседей. Квартира в ЖК Панорама Парк Сосновка. Вторая очередь, ближняя к автобусной и

троллейбусной остановке, и метро, 20 минут пешком от м.Удельная. По бокам два больших парка - Сосновка и Удельный. Закрытая территория. Охрана, видеонаблюдение, паркинг подземный в доме. Открылся детский сад в 2 минутах ходьбы от дома, в 2 минутах ходьбы школа. Инфраструктура максимально развитая. Торга нет. Просмотры по договоренности. На смс в циан не отвечаю, только звонки



актуальная планировка
Санкт-Петербург, **Манчестерская ул., 3к2**

КОМНАТ
2

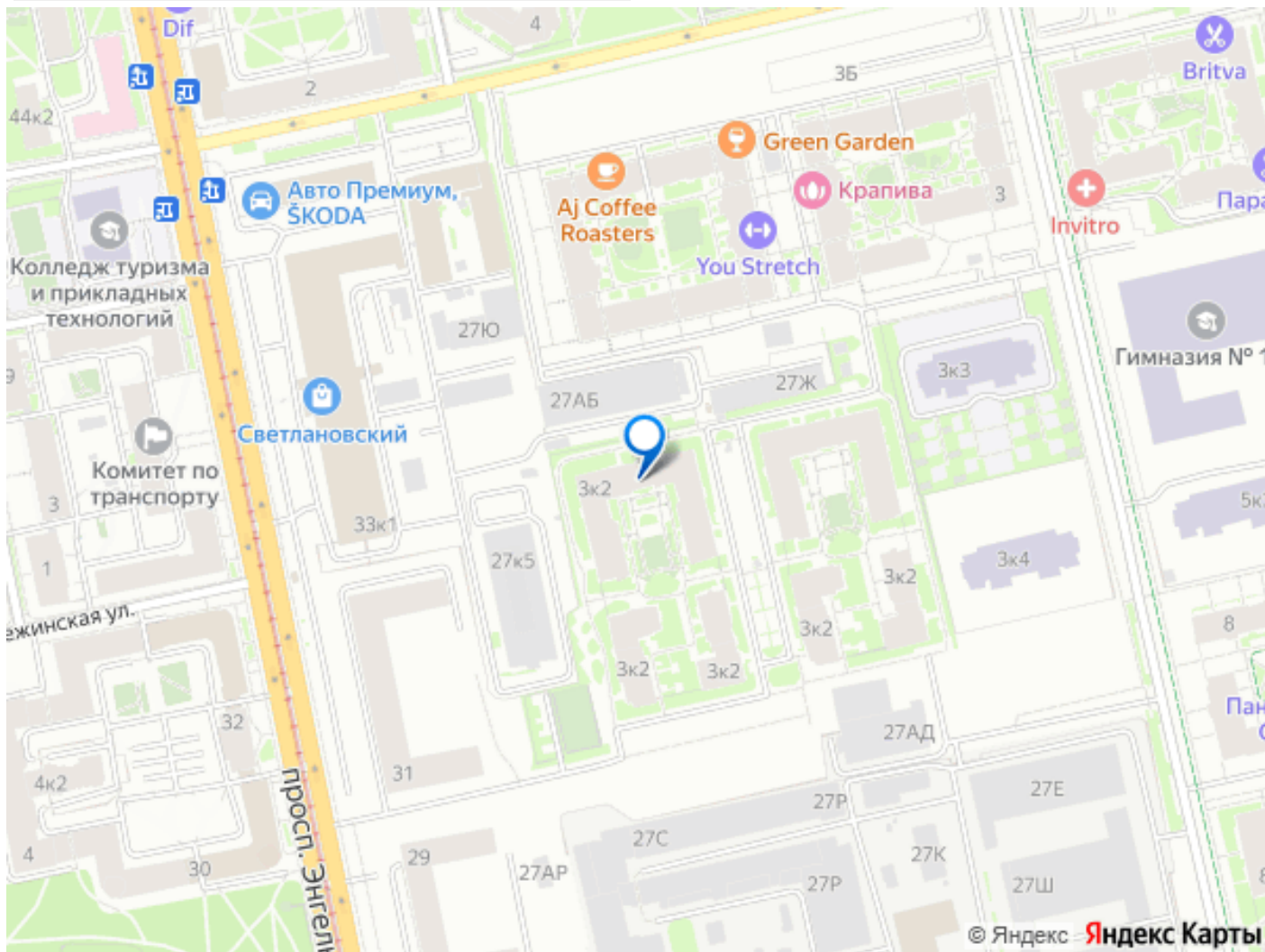
ЭТАЖ
11/12

ОБЩАЯ ПЛОЩАДЬ
58.9м²

ЖИЛАЯ ПЛОЩАДЬ
25.55м²

в шаговой доступности

move.ru



Move.ru - вся недвижимость России