

Денис Дубовицкий, Самолет плюс
79119744901

Создано: 17.10.2024 в 19:26
Обновлено: 11.11.2025 в 19:57

Санкт-Петербург, проспект Художников,
5К3

10 500 000 ₽

Санкт-Петербург, проспект Художников, 5К3

Округ

СПБ, Выборгский район

Улица

проспект Художников

Квартира

Количество комнат

2

Высота потолков

2.6 м

Жилая площадь

31 м²

Площадь кухни

7 м²

Общая площадь

58 м²

Этаж

2/12

Детали объекта

Тип сделки

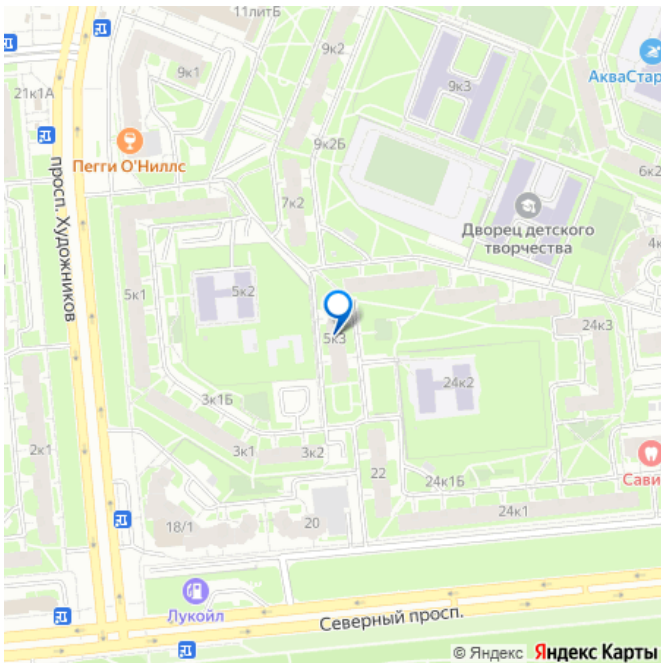
Продам

Раздел

Квартиры

Тип балкона

для заметок



балкон

Тип санузла

раздельный

Вид из окна

во двор

Ремонт

дизайнерский

Покупка в ипотеку

да

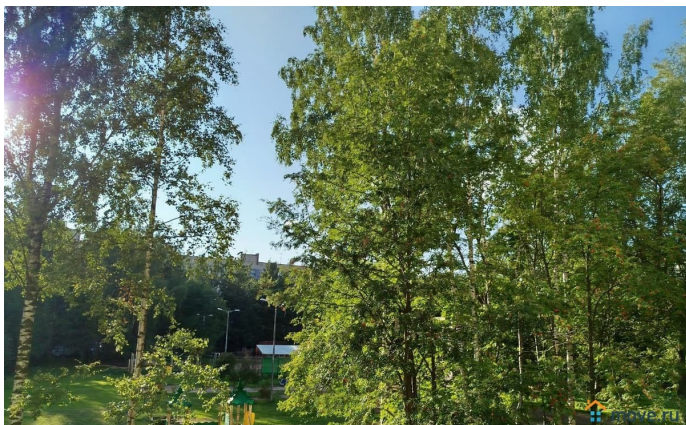
возможна ипотека, лифт, парковка

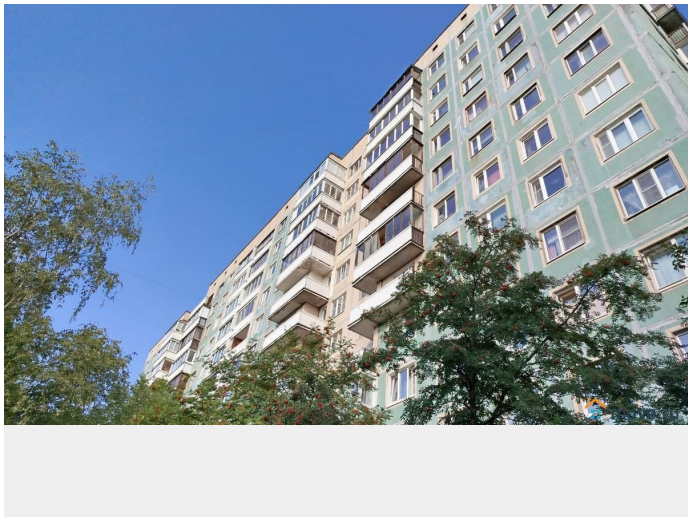
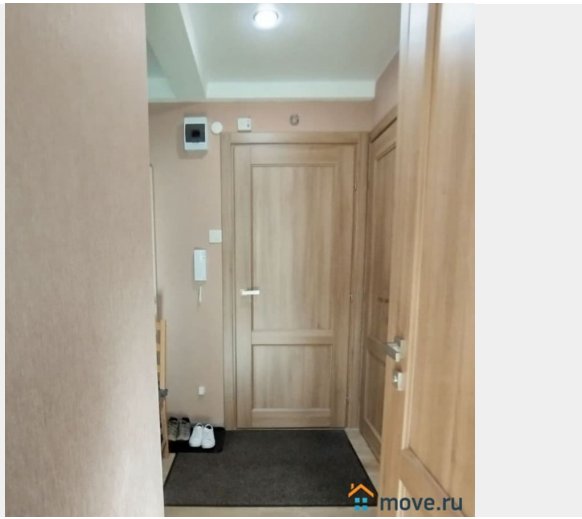
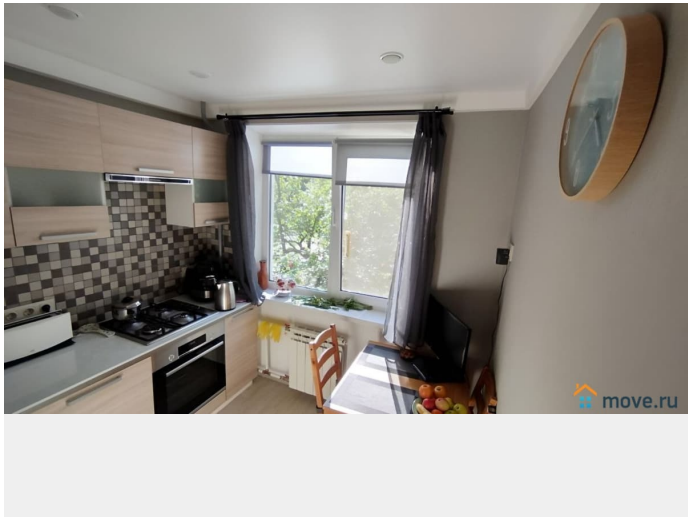
Описание

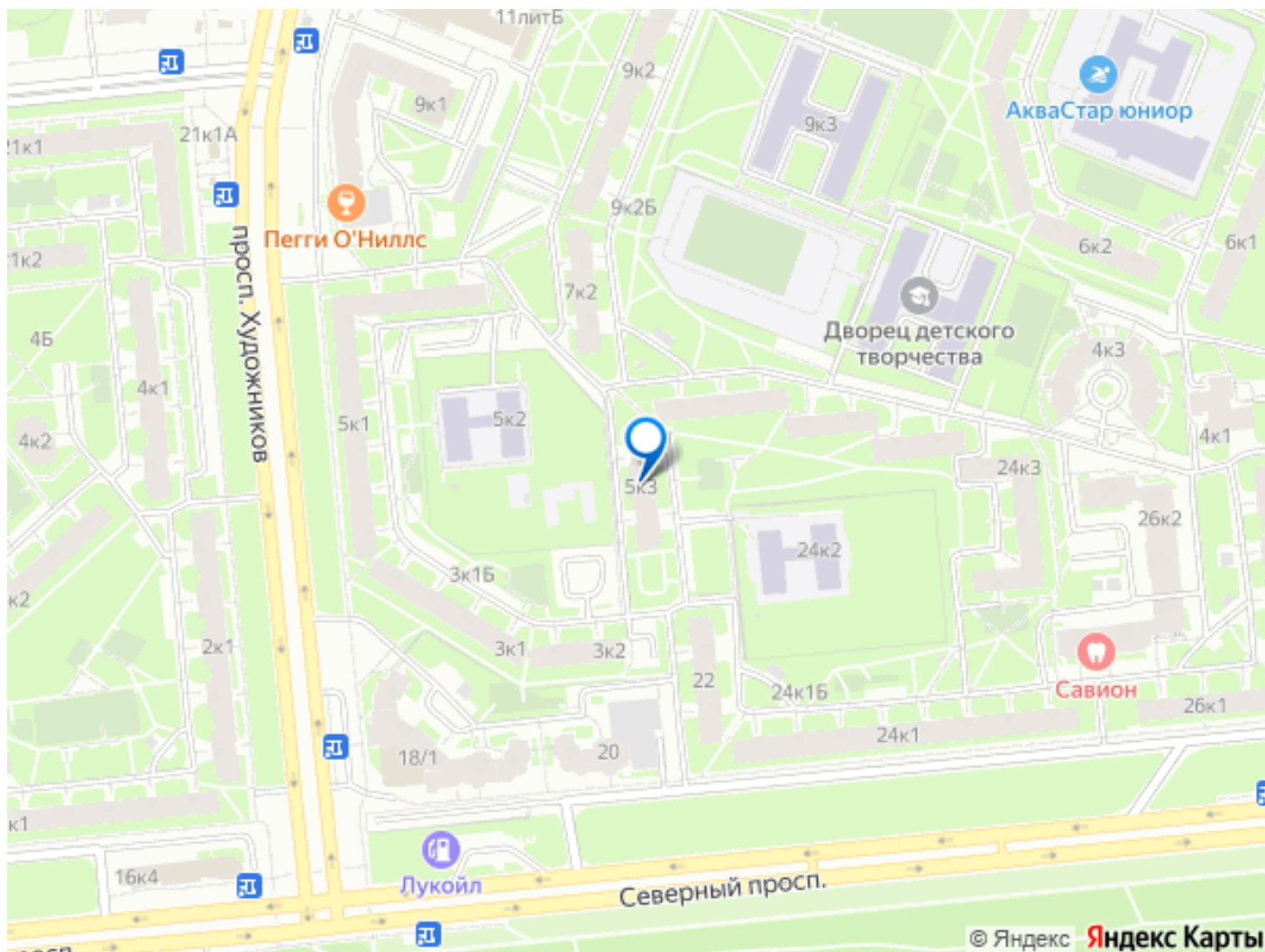
КВАРТИРА у ПАРКА «Сосновка»!!!

+++ПОМОЖЕМ КУПИТЬ ЭТУ КВАРТИРУ С СУБСИДИРОВАННОЙ ИПОТЕКОЙ ПОД НИЗКУЮ % СТАВКУ!!+++ Предлагается к продаже уютная, светлая квартира на комфортном 2-м этаже, в тихом, спальном районе. Окна выходят на красивый зеленый двор со стройными берёзами, рябинами и другими многолетними деревьями. Удобная планировка, гостиная с чудо-балконом. Без обременений. О КВАРТИРЕ: +Квартира с качественным дизайнерским ремонтом в пастельных тонах и едином стиле, комнаты правильной прямоугольной формы 12,7+18,3 кв.м, с выходом на просторный балкон, квадратная кухня, натяжные потолки, новые радиаторы отопления, прачечная, СУР в кафеле, заменены стояки ХВС и ГВС, счетчики на воду и эл-во. +Явным преимуществом данной квартиры, является достаточно ПРОСТОРНЫЙ БАЛКОН-8кв.м!!! Из которого легко можно сделать: шикарную летнюю комнату, спортивный зал, ботанический сад, миникинотеатр, детскую игровую, мастерскую, релакс-зону или

рабочий кабинет! О ДОМЕ: +Дом расположен в спальном районе СПб, в 15-ти минутах ходьбы (или 3-х остановках транспортом) от ст. метро Озерки; +В доме и парадных произведен свежий косметический ремонт, установлены новые лифты, домофоны, системы видеонаблюдения. Создано грамотное ТСЖ. ИНФРАСТРУКТУРА : +Тихий, утопающий в зелени двор с местами для игр и отдыха, несколько детских игровых и спортивных площадок, в 100-метрах от дома-несколько школ, дом детского творчества, детский сад во дворе; +Благоустроенная придомовая территория поддерживается в чистоте и порядке; +Рядом в 200 м., расположен прекрасный лесопарк «Сосновка» , для семейных прогулок, отдыха или занятий спортом; +Удобнейший выезд в пригород, в центр города, КАД и ЗСД. Квартира идеально подойдет для проживания или сдачи в аренду. Просмотры по договоренности, в удобное для Вас время!







Move.ru - вся недвижимость России