

Денис Гладких, Денис Гладких

79117716198

Санкт-Петербург, Гатчинское шоссе, 8к1

6 990 000 ₽

Санкт-Петербург, Гатчинское шоссе, 8к1

Округ

[СПБ, Красносельский район](#)

Квартира

Количество комнат

2

Высота потолков

2.6 м

Жилая площадь

24.3 м²

Площадь кухни

11.3 м²

Общая площадь

58 м²

Этаж

6/9

Детали объекта

Тип сделки

Продам

Раздел

[Квартиры](#)

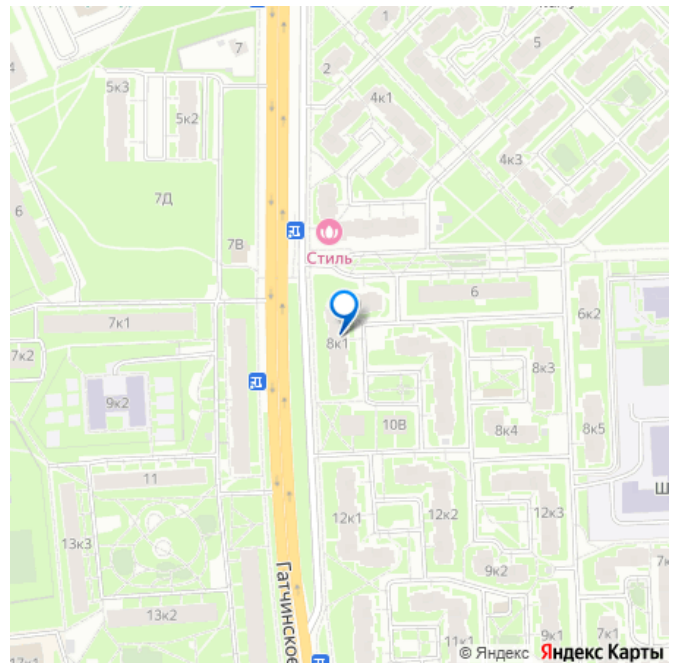
Тип балкона

лоджия

Тип санузла

раздельный

для заметок



Вид из окна

во двор

Ремонт

евро

Покупка в ипотеку

да

возможна ипотека, лифт, парковка

Описание

Предлагается к продаже просторная, уютная 2 комнатная квартира с застекленным балконом. Окна выходят во двор. На восточную сторону. Прямая продажа, 1 взрослый собственник, без обременений, оплата коммунальных вовремя, подходит под ипотеку любого банка. Помогу с одобрением, даже в сложной ситуации. Подходит под субсидии. В договоре указываем полную стоимость. Квартира свободна, можно заехать в день подписания ДКП.

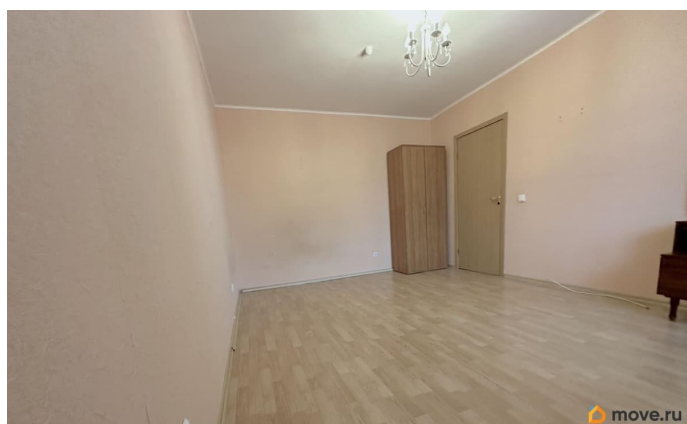
Инфраструктура развита. Несколько выездов на КАД, до ж/д вокзала 15 минут пешком, на электричке до Балтийского вокзала 20 минут.

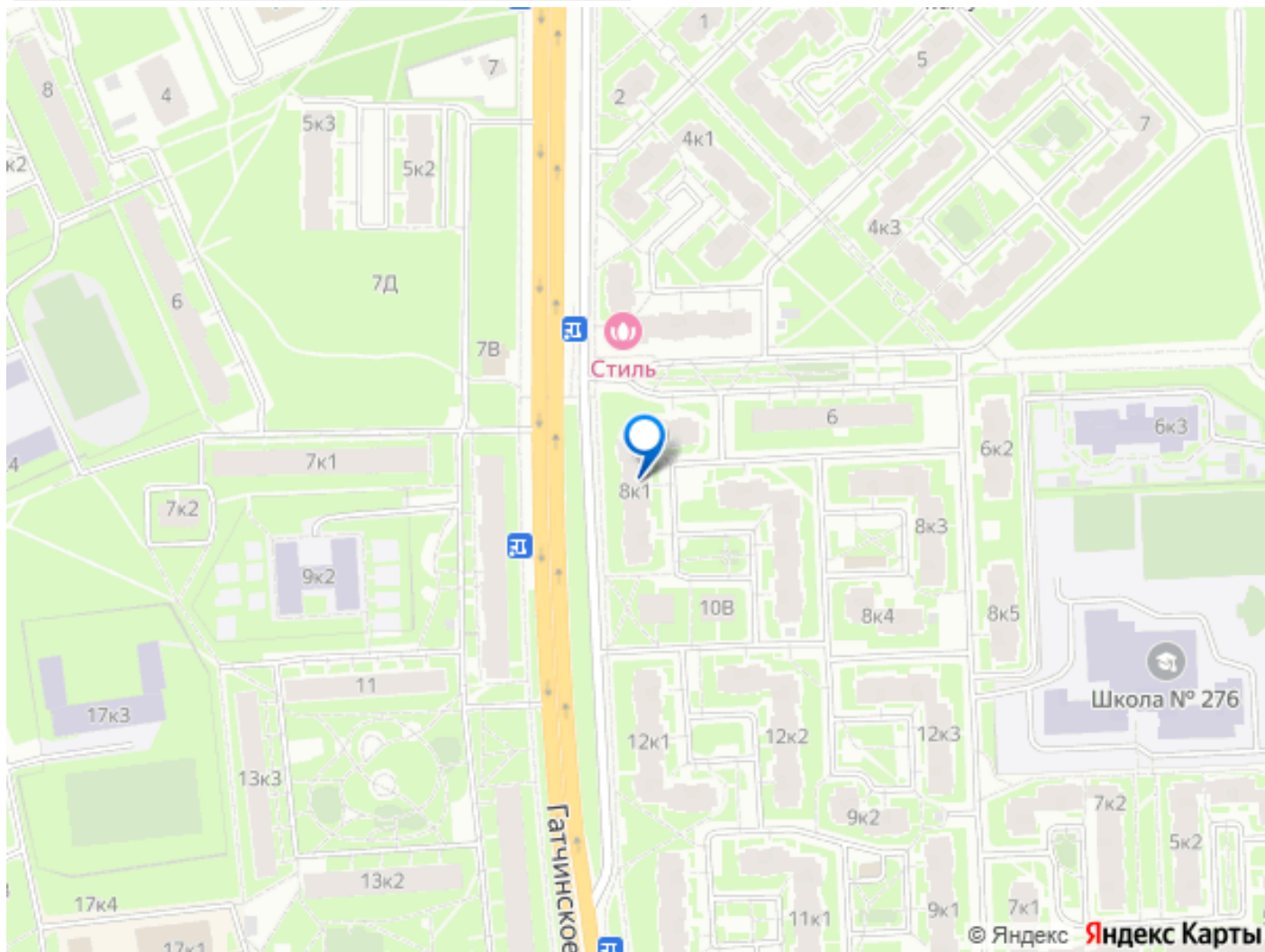
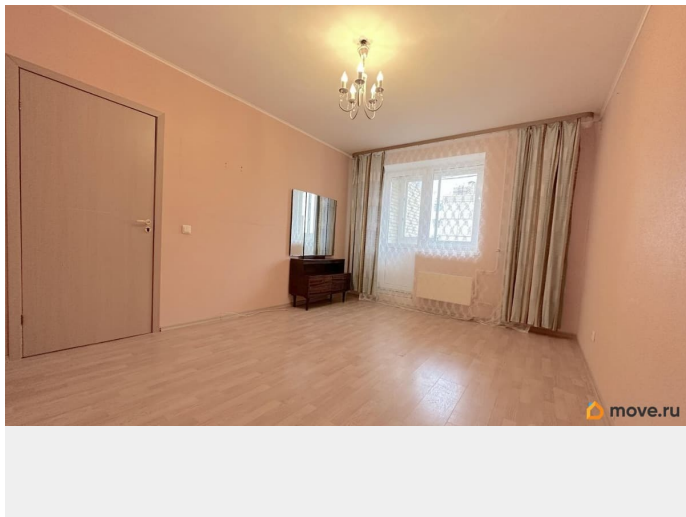
Автобусы и маршрутки ходят до метро Московская, Ветеранов, Ленинский проспект, Автово, Кировский Завод. Можно легко доехать на транспорте до Гатчины.

Горнолыжный курорт «Туутари парк» в 15 минутах на автомобиле. Парк «Красное село», пляж: «Безымянное озеро» и Дудергофское озеро в пешей доступности.

Есть где гулять детям и с детьми, бегать, заниматься спортом. Все для комфортной и спокойной жизни. Большое количество магазинов: Пятёрочка, Лента, Магнит, Дикси и еще много других магазинов, кафе, ресторанов. Детский досуговый центр, спорткомплекс, торговый центр. Рядом новые

поликлиники взрослая и детская Новая школа с бассейном, новый детский сад с бассейном рядом с домом. Звоните, покажу оперативно.





Move.ru - вся недвижимость России