

Санкт-Петербург, улица Дыбенко, 7к1

15 600 000 ₽

Санкт-Петербург, улица Дыбенко, 7к1

Округ

СПБ, Невский район

Улица

улица Дыбенко

## Квартира

Количество комнат

2

Высота потолков

2.55 м

Жилая площадь

25.8 м<sup>2</sup>

Площадь кухни

16 м<sup>2</sup>

Общая площадь

58 м<sup>2</sup>

Этаж

18/26

## Детали объекта

Тип сделки

Продам

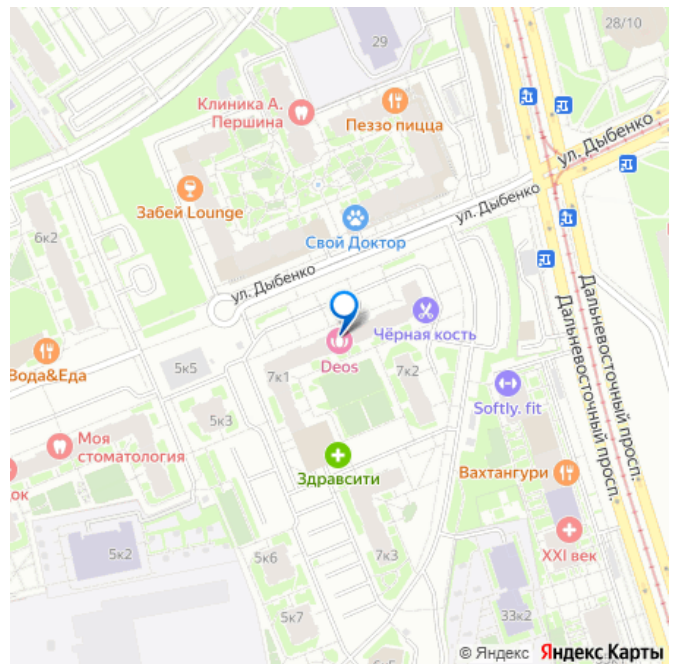
Раздел

Квартиры

Тип балкона

балкон

для заметок



Тип санузла

раздельный

Вид из окна

на улицу

Ремонт

евро

Квартира в новостройке

да

Год сдачи

2 квартал 2022 г.

Покупка в ипотеку

да

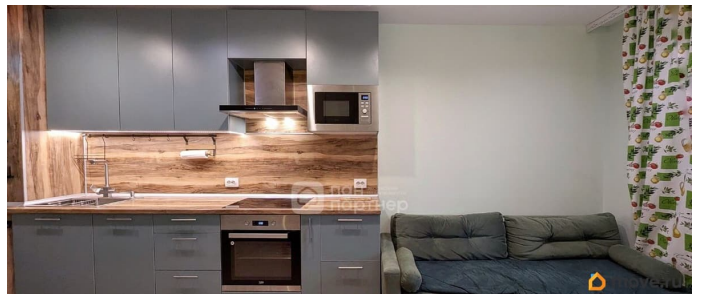
возможна ипотека, лифт

## Описание

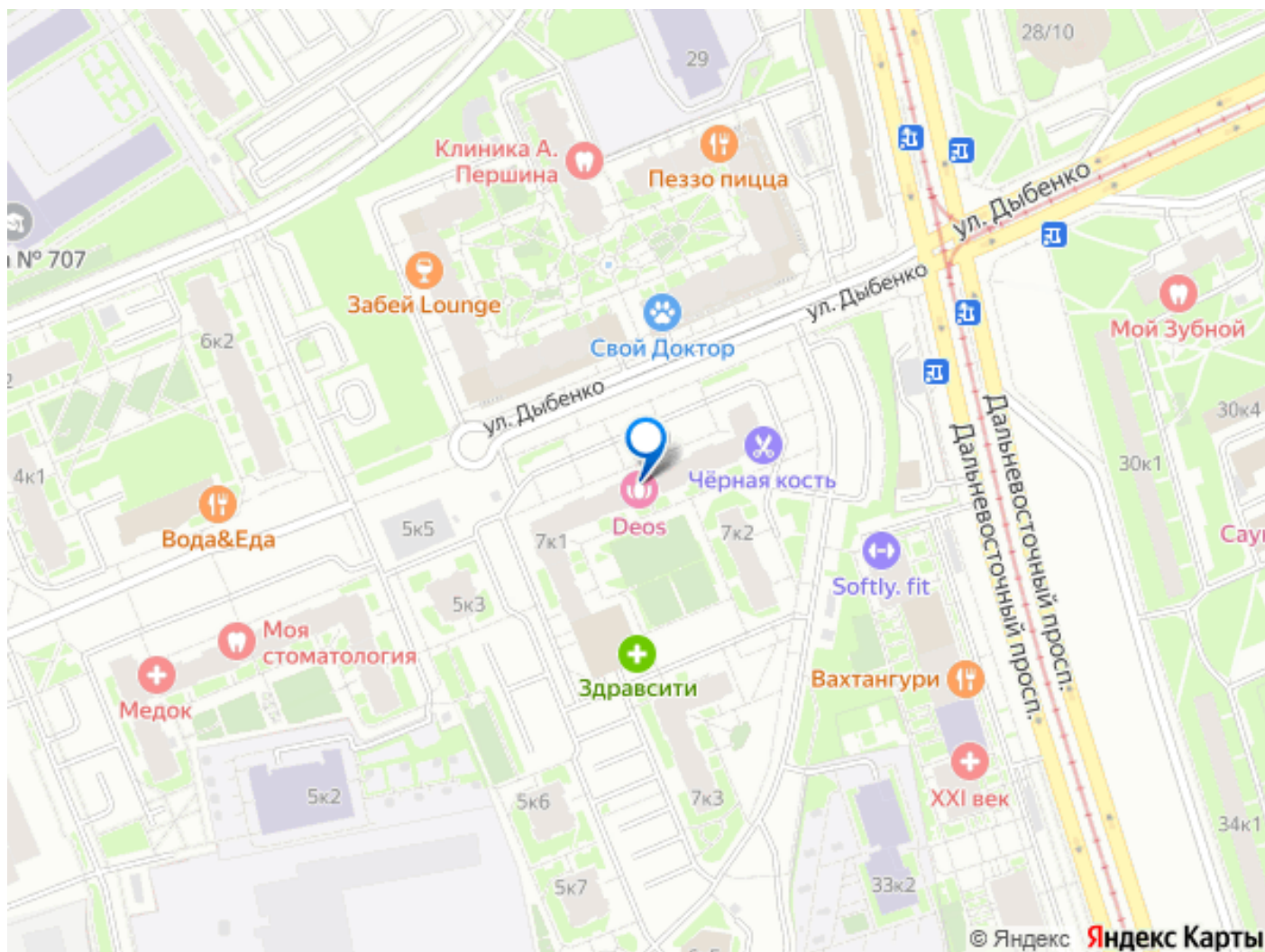
Код объекта: 2039796. Идеальная квартира в «Цивилизации» для молодой семьи!

Представьте жизнь в светлой квартире площадью 58 квадратных метров без балкона, где каждая деталь продумана для вашего комфорта. Просторная кухня на 16 квадратных метров позволяет зонировать пространство для готовки и отдыха, комнаты разделены на две стороны квартиры в южном и северном направлении. Что важно, в квартире действительно много места для хранения вещей, например в кладовке можно даже разместить импровизированный кабинет. Всё самое необходимое — прямо у дома: Детские сады и школы, Взрослые и детские поликлиники, Есть все необходимые торгово-развлекательные комплексы, продовольственные и хозяйственные магазины, Кафе и рестораны. А станция метро Улица Дыбенко и остановки общественного транспорта находятся ближе всего к дому, в

сравнении со всеми рядом стоящими новостройками! Отдельным бонусом для вас станет кухня и техника, которые достаются вам и сразу упростят жизнь в новой квартире, также остаётся часть мебели в комнатах. Вам не придется вкладываться в отделку или покупать базовую мебель — здесь уже есть всё для жизни. Квартира находится на 18-м этаже в одном из лучших комплексов Невского района в «Цивилизация». Здесь вы оцените: Ухоженную территорию. Чистые подъезды и ответственную УК. Колясочную на каждом этаже (только в нашем подъезде). Исправленные ошибки первых очередей жилого комплекса. Более обжитой и ровный социальный уровень жильцов, в сравнении с более близкими к метро домами. До метро «Улица Дыбенко» всего 18-22 минуты пешком. Выезд на КАД — 15 минут, Октябрьская набережная позволит добраться как до центра, так и на юг города. Записывайтесь просмотр прямо сейчас! Убедитесь в идеальной планировке и уюте этой квартиры лично. Звоните — отвечу на все вопросы и с радостью покажу ваш будущий Дом. С уважением, Виталий Борисенко.







Move.ru - вся недвижимость России